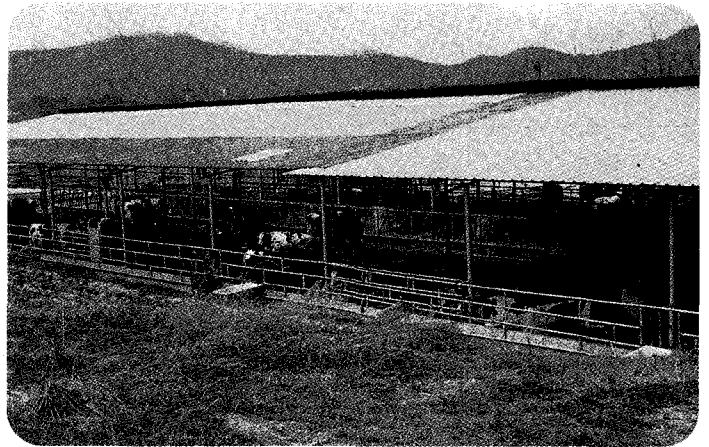


툽밥발효 우사의분뇨를 선풍기로 건조시키고 있는 형규목장

김 학 원 / 형규목장
경기도 안성시 대덕면 토현리 140



분뇨처리는 많은 낙농가들이 목장을 하면서 공통적으로 겪고 있는 문제 중의 하나라고 생각되어진다.

최근 분뇨처리 법안이 더욱 강화되어 낙농가들의 철저한 대비가 필요한 상황에서 새로운 방법으로 분뇨처리를 하고있는 목장을 소개하여 분뇨처리 문제로 고심하고 있는 낙농가들에게 참고가 되었으면 한다.

분뇨처리 방법에는 후리스톨우사의 스크래퍼에 의한 액비저장방법과 툽밥발효처리방법이 대부분이다. 이 중에서 툽밥발효우사는 대부분 발효과정은 거치지 않고 2~3개월 마다 툽밥을 새로 교체해 주고 있다.

이에 툽밥을 깔아준 분뇨가 자연건조가 잘 안되어 자주 교체해

주어야 하는 문제를 앓고 있다. 이에따라 툽밥구입비가 많이 들어가고 구하기 조차 쉽지않아 많은 낙농가들이 어려움을 겪고 있는 실정이다.

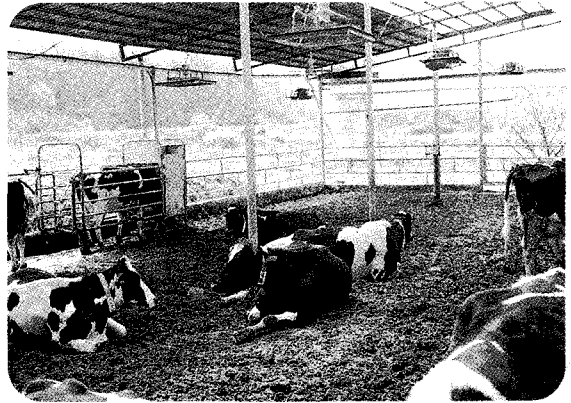
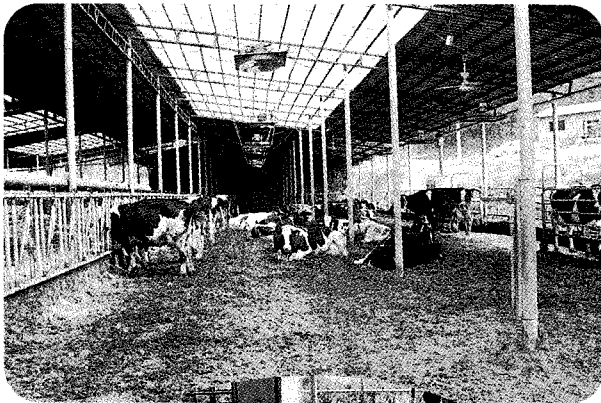
안성에 위치한 형규목장에서도 분뇨처리를 위해 몇 년 전부터 툽밥발효우사를 시공하여 월평균 5톤트럭 2대분의 툽밥을 깔아주어 분뇨를 처리하고 있었는데 이에 따른 가격부담이 크고 툽밥을 구입하기도 힘들며 자주 치워주어야 하는 어려움을 다른목장과 마찬가지로 겪고 있었다.

이런 점들을 해결하기 위해 지난 1월달부터 선풍기를 설치하여 분뇨를 건조시키면 툽밥이 적게 들어가고 노동력도 감소시키며 소들도 깨끗해지지 않을까 하는 생각에서 선풍기 16대를 우사에 설치하였다

니 효과가 좋아 다른 낙농가들도 선풍기를 이용하여 분뇨처리 문제를 해결하기를 바라는 마음이라고 한다.

현재 착유우 32두(건유포함)를 사육하고 있는 형규목장은 150평 착유우사에 16대의 선풍기를 설치하였더니 분뇨의 건조가 잘 되어 소들이 그 위에 누워 있을 정도가 되었으며 툽밥을 추가로 깔아주거나 우사 바닥을 청소해 주는 기간이 상당히 길어지게 되었다.

요즘 같이 날씨가 따뜻하고 건조한 상태가 계속된다면 분뇨가 바삭바삭 마를 정도라고 한다. 겨울철에도 선풍기를 틀어주면 분뇨가 얼면서 건조가 되며 습도가 높은 한여름에도 분뇨의 건조가 잘 된다. 또한 소들의 더위를 막아주는데도 효과가 크다.



▲ 소들이 시원하니까 선풍기 밑에 자주 누워있는 것을 볼 수 있다.



◀ 선풍기를 설치한 곳의 바로 밑은 바닥이 바삭 바삭 마를 정도로 건조가 잘 되고 있다.

선풍기 설치 효과

1. 선풍기 바로 밑에는 분뇨가 거의 바삭바삭 마를 정도가 되어 소들이 자주 누워 있는 것을 볼 수가 있다. 단 급이기 주변은 10일 정도에 한번씩 치워주는 것이 좋다.
2. 환풍 효과가 있어 분뇨냄새가 적게 나고 소들의 호흡기질환이 예방된다.
3. 우사바닥이 건조가 잘 되어 톱밥이 절반 수준이하로 감소되어 비용이 절감된다. 요즘처럼 날씨가 좋으면 톱밥을 교체해줄 필요가 거의 없을 정도로 건조가 잘 된다.
4. 특히 하절기에는 많은 낙농가들이 이용하고 있는 선풍기로서 더위를 막아주는 역할을 하게 된다.

5. 우사바닥이 건조가 잘 되어 유방염이나 부제병 발생률이 현저히 감소된다.
 6. 이미 일본에서는 많은 낙농가들이 좋은 효과를 보고 있다고 전하고 있다.
 - 비용 : 400w, 길이 70cm 기준, 대당 30만원(현재 크기와 성능, 상품별로 가격차이가 있다.)
 - 전력을 10kw정도 승압하는데 약 100만원 정도가 추가부담 된다.
 - 20대 설치시 전기료가 월 7만원 정도 추가로 들어가고 있다.
 - 설치방법 : 일반적인 선풍기로 설치할때는 45도정도로 기울여서 설치하고 있으나 분뇨를 건조시키기 위해서는 선풍기의 바람방향이 아래로 향하게 하여주는 것이 건조가 잘 된다.
- 높이는 톱밥차가 작업하는데 지

장이 없을 정도의 높이 2.3~2.5m정도면 적당하다.

작동방법 : 자동, 수동겸용인데 분뇨를 말리기 위해서는 수동으로 해서 타이머에 의해서 50분 돌리고 5~10분 정도 쉬도록 해준다. 야간에는 속도를 늦추어서 조용히 해준다.

속도가 10단계로 세분화되어 있어서 급이기 앞이나 진 곳은 속도를 빠르게 해주고 톱밥을 추가로 뿌려주면 효과가 더욱 좋다.

일반적으로 여름철 무더위로 인한 유량감소 등을 위해 설치하는 선풍기는 여름철에만 이용하지만 분뇨를 건조시킬 목적으로 이용된다면 1년 내내 이용할 수 있어 훨씬 경제적이다.

물론 여러대를 설치해야하고 비용도 많이 들어가지만 그 효과는 이보다 크다는 생각이다. 관심이 있는 낙농가분들은 신중하게 고려해보고 설치하여 큰 효과를 보았으면 하는 마음이다. ☺

(연락처 : 0334-676-7487)