

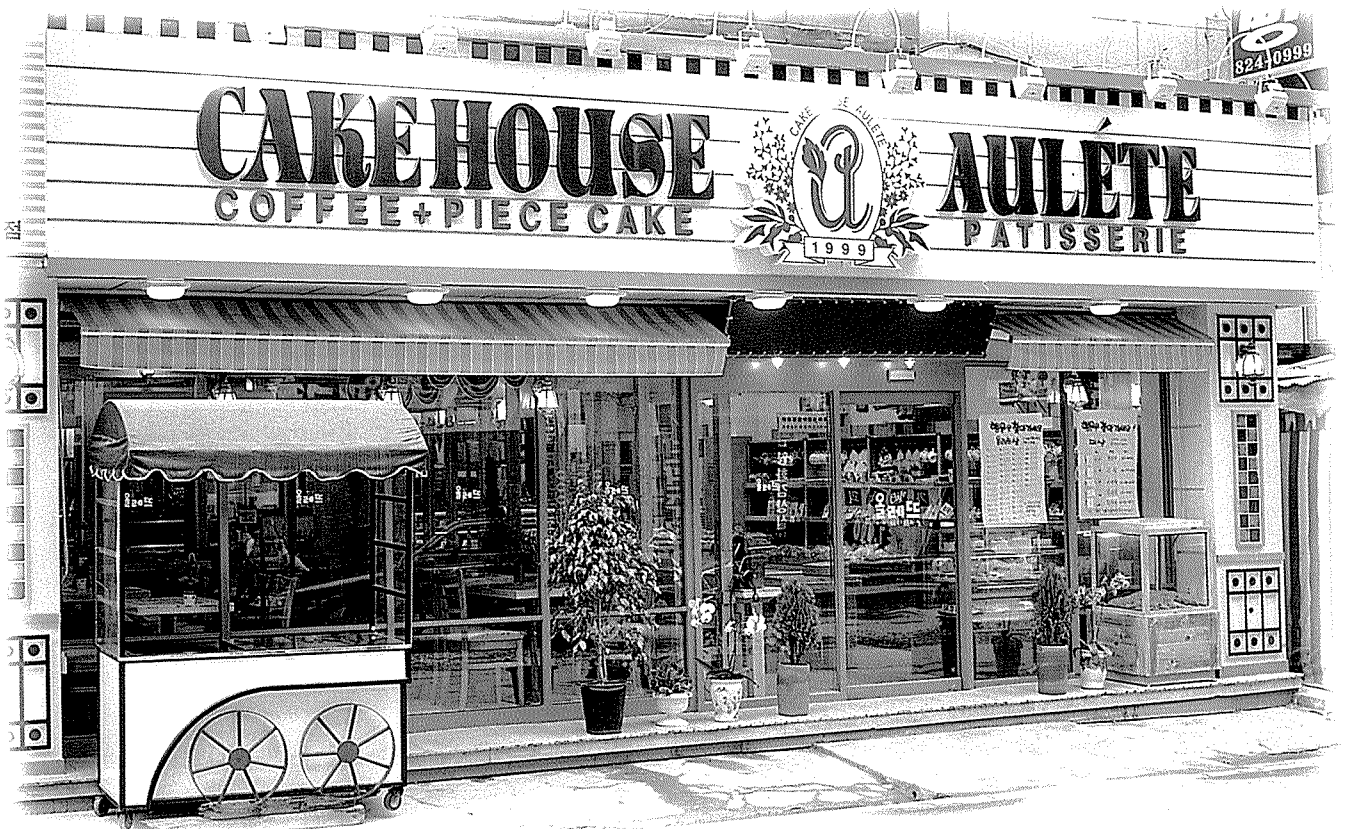
## 편안하면서도 안락한 휴식공간 대전 케익하우스 올레뜨(Cakehouse Aulete)

지난 5월, 대전 충남대 부근에 문을 연 '케익하우스 올레뜨'는 대학이라는 상권의 특성에 맞게 커피와 케이크를 접목시킨 복합점포, 이곳은 입구를 들어서면 순간 동화의 나라에 들어선 듯한 착각이 들 정도로 독특한 분위기를 지니고 있다.

이 매장의 가장 큰 특징은 전체적인 색상, 내부를 온통 나무로 처리한 이곳은 다른 제과점에서 거의 사용하지 않는 연두색을 사용해 신선한 느낌을 주고 있다. 또한 제품을 진열하는 동적인 공간과 정적인 좌석 공간을 분리시켜 편안하게 차와 케이크를 즐길 수 있도록 연출하고 있다. 현재 이곳은 약 80여 가지의 제품을 생산하고 있는데 샌드위치와 조각케이크, 미니케이크의 판매 비중이 높다. 특히 매장 전면에 미니케이크를 진열한 쇼케이스를 별도로 마련해 고객 유인 효과가 높다는 것이 관계자의 얘기다. 또한 진열대 위칸을 리빙코너로 활용, 찻잔을 진열·판매하고 있는데 디스플레이 효과는 물론 고객의 관심을 유발해 판매촉진에 기여하고 있다.

### Data

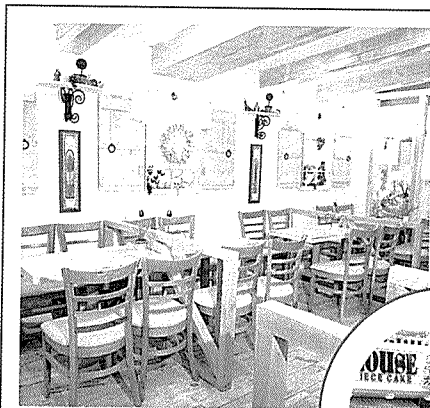
- 위치 - 대전시 유성구 궁동 충남대 부근
- 평수 - 50평
- 대표 - 전종업
- 오픈날짜 - 1999년 5월
- 상권 - 인근에 대학교가 있어 젊은층이 많음
- 특징 - 커피와 케이크를 접목시킨 복합점포



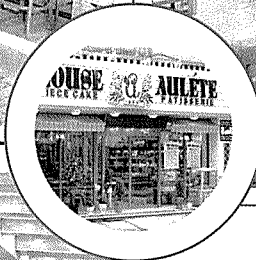
# Cakehouse Aulete

▼ 진열대 뒤편에 마련된 리빙코너. 이곳에서는 찻잔을 진열·판매하고 있는데 고객들의 관심을 유발시키는 효과가 높다.

▼ 쇼케이스와 진열대. 쇼케이스 위쪽으로 보이는 생일 축하용 소품들이 케이크의 의미를 부각시킨다.

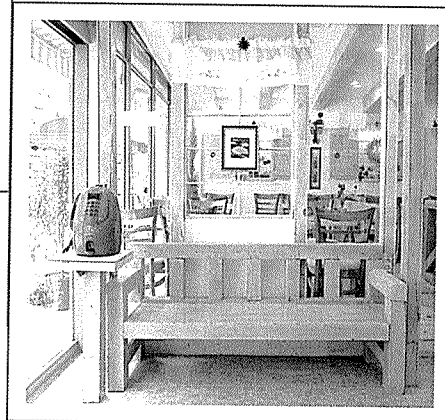


◀ 좌석 공간. 나무와 전체적인 장식이 편안하고



▼ 매장 입구의 대기석. 손님이 붐비는 시간이나 잠깐 앉아서 휴식을 취하고 싶은 고객들을 위해 마련된 좌석.

▲ 이곳은 동적인 진열공간과 정적인 좌석공간을 분리시키고 있다. 목재와 유리를 이용해 마치 내부에 또 다른 집이 있는 듯한 효과를 연출하고 있



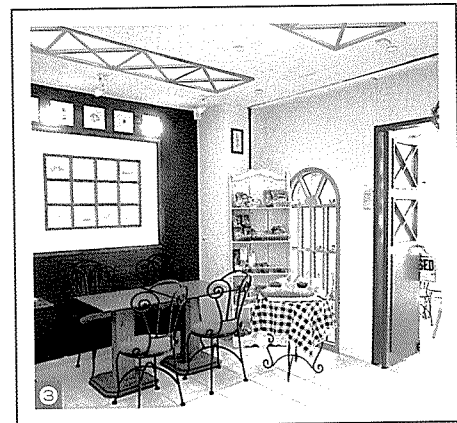
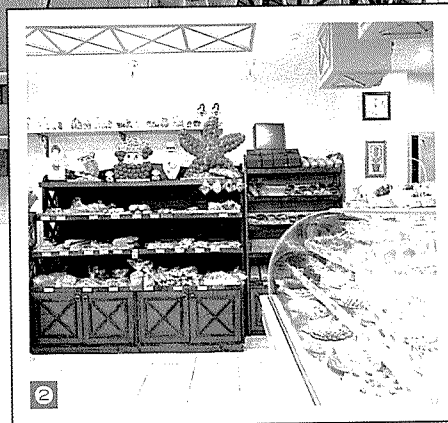
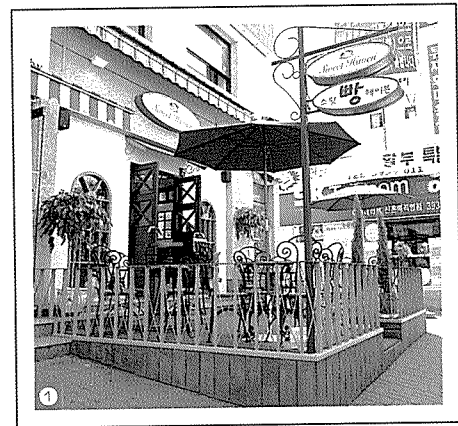
## 독특한 외장으로 시선을 유혹하는 신촌 스위트 헤이븐(Sweet Haven)

유동 인구가 유난히 많은 교외선 신촌 기차역 부근. 얼마전 이곳에 문을 연 스위트 헤이븐은 지나는 이들의 시선을 끌기에 충분하다. 이곳의 가장 큰 특징은 매장 전면을 테라스처럼 꾸며 좌석공간으로 활용하고 있다는 점이다. 현재 이곳은 케이크를 비롯해 샌드위치와 쿠키, 빵 등 총 50여 가지의 제품을 선보이고 있다. 특히 출입문을 활짝 열어 매장 앞을 지나는 이들에게 다양한 종류의 케이크가 잘 보이도록 연출하고 있는 점이 이채롭다.

### Data

- 위치 - 서울시 서대문구 대현동 신촌기차역 앞
- 명수 - 25평      ● 대표 - 정윤순
- 오픈날짜 - 1999년 5월
- 상권 - 인근에 대학교와 기차역이 있어 유동인구가 많음.
- 특징 - 커피와 케이크를 접목시킨 복합점포.

- ① 점포 전면에 마련된 좌석공간. 테라스처럼 꾸며 놓은 좌석공간이 지나는 이들의 시선을 끌고 있다.
- ② 이곳은 현재 케이크와 쿠키, 샌드위치 등 약 50여 가지의 제품을 생산하고 있다. 진한 갈색의 진열대와 독특한 소품이 인상적이다.
- ③ 빨간색 출입문과 파란색 벽, 초록색의 창문이 절묘한 조화를 이루고 있다.



# 이국적 정취가 물씬 풍기는 연대앞 스타라이트 에스프레소(Starlite Espresso)

지난 4월말 문을 연 스타라이트 에스프레소 연대점은 샌프란시스코에 본사를 둔 커피전문 프랜차이즈, 이곳은 커피 외에도 7종류의 샌드위치와 4종류의 조각케이크, 쿠키, 베이글 등 베이커리 제품도 선보이고 있는데 샌드위치의 판매비중이 높은 편이다.

특히 외국인 손님들에게 베이글이 단연 인기다. 이곳은 통유리에 짙은 청색으로 처리한 외관과 메뉴판, 카운터 등에서 이국적인 정취가 물씬 풍겨 마치 외국 카페에 온 듯한 느낌이 든다.

## Data

- 위치 - 서울시 서대문구 창천동 연대앞
- 평수 - 20평                      ● 대표 - 양귀옥
- 오픈날짜 - 1999년 4월
- 상권 - 인근에 대학교가 있으며 유동인구가 많은 지역.
- 특징 - 커피와 샌드위치 등의 베이커리 제품을 겸용시킨 복합점포.



- ① 진한 파란색과 하얀색으로 처리한 매장 외관이 팔끔한 느낌을 준다.
- ② 내부의 객석공간, 창가 옆과 벽을 따라 좌석이 배치되어 있다.
- ③ 카운터에서 베이글을 주문하는 외국인 손님. 메뉴판과 전체적인 인테리어에서 이국적인 정취가 느껴지는 이곳에서 그다지 낯설지 않은 모습이다.