

디자이너가 빵집을 살린다

점포 규모별 인테리어 전략-20평형

20평 규모 제과점의 인테리어 전략 - A타입

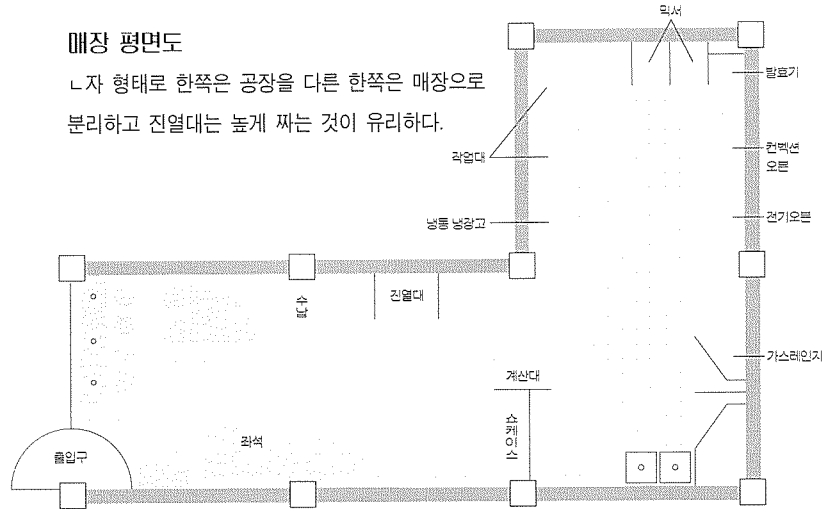
디자이너의 기본 컨셉

이곳은 패스트푸드 형태를 접목시킨 매장이다. 매장이 L자 형이라 공간 활용에 제약이 많은 편이다.

20평 규모의 매장은 좌석공간을 마련할 만큼 넓은 공간은 아니지만 이곳은 좌석공간을 확보하기 위해 품목수를 최소화시킨 점이 특징이다. 품목수가 적은 대신 식사 대응의 메뉴를 개발하는 것이 무엇보다 중요하다.

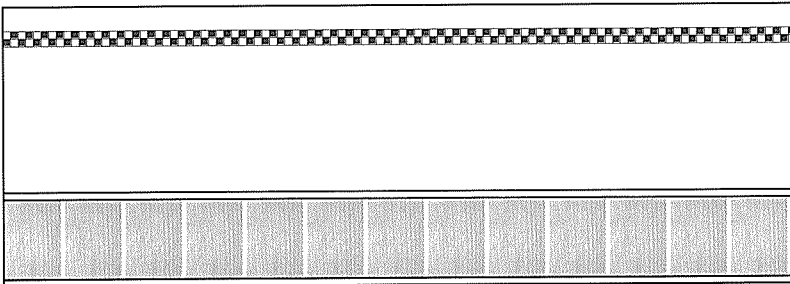
매장 평면도

L자 형태로 한쪽은 공장을 다른 한쪽은 매장으로 분리하고 진열대는 높게 짜는 것이 유리하다.

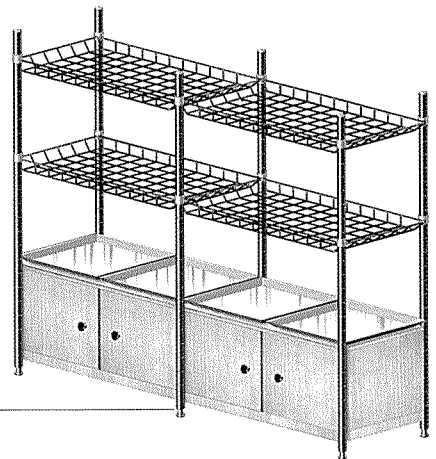


벽면처리

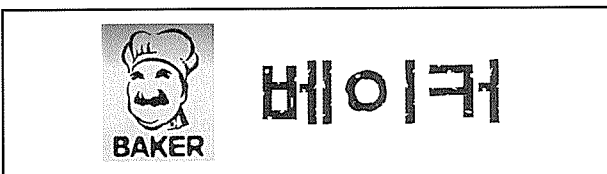
석고 보드로 처리된 벽면에 드라이비트나 벽지로 깔끔하게 마감한다. 아래쪽은 합판 위에 무늬목을 붙여 일정한 크기로 자른 것을 일렬로 붙였으며 위쪽에는 5cm 크기로 자른 정사각형 타일을 두 줄로 붙여 포인트를 주었다. 이 때 빨간색과 흰색 또는 검정색과 노란색 등 대조적인 색상을 선택하는 것이 좋다. 공사가 간편하면서도 무늬목을 사용해 싫증이 나지 않아 경제적이다. 전체적으로 심플하면서도 고급스러운 느낌을 준다.



진열대 하나도 개성시대! - 효율적이고 개성적인 진열대 제안
 품목수가 적기 때문에 제품을 진열할 수 있는 진열대를 독특하면서도 효율적으로 만드는 것이 중요하다. 아래는 일반 선반처럼 여닫이 문으로 처리했지만 위쪽을 망으로 처리해 필요에 따라 선반수를 늘릴 수 있도록 만들었다.



브랜드 선정



로고 이 로고는 브랜드의 이미지에 맞게 중후한 느낌의 기술자를 형상화시킨 것이다. 켄터키 후라이드 치킨의 할아버지 상을 연상시킨다.

베이커 심플하고 고급스러우면서도 중후한 느낌을 전해줄 수 있는 상호다.

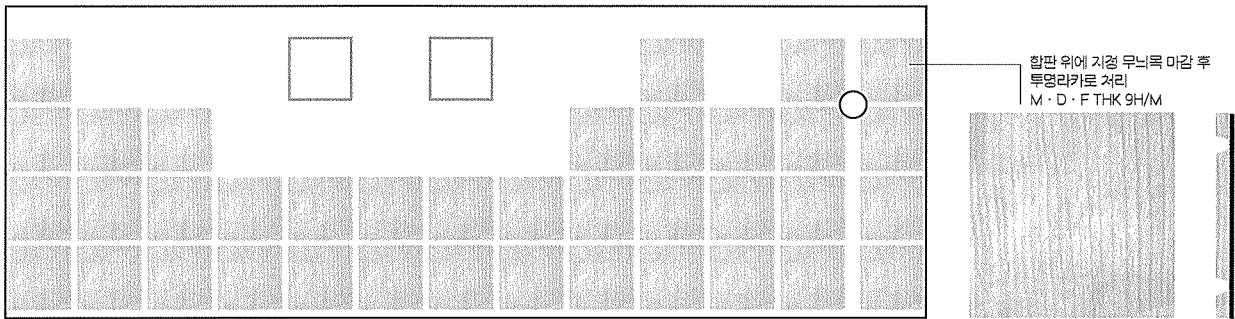
20평 규모 제과점의 인테리어 전략 - B타입

디자인의 기본 컨셉

대학교 앞이나 유동인구 중 젊은층의 비율이 높은 곳에 입점할 수 있는 형태로 커피숍과 베이커리를 결합시킨 일종의 복합점포다. 이곳은 평수가 그리 큰 편은 아니기 때문에 좌석공간을 확보하기 위해 품목수를 최소화하는 것이 중요하다. 특히 좌석의 경우 공간을 많이 차지하지 않는 캐주얼 타입의 테이블과 의자를 마련해야 한다. 메뉴는 케이크 몇 종류와 샌드위치, 커피나 주스 정도면 충분하다. 베이커리 제품은 계산대 옆에 쇼케이스에 진열할 수도 있지만 일반 진열대에 제품을 진열한 후 플라스틱 덮개를 이용해도 진열효과를 높일 수 있다.

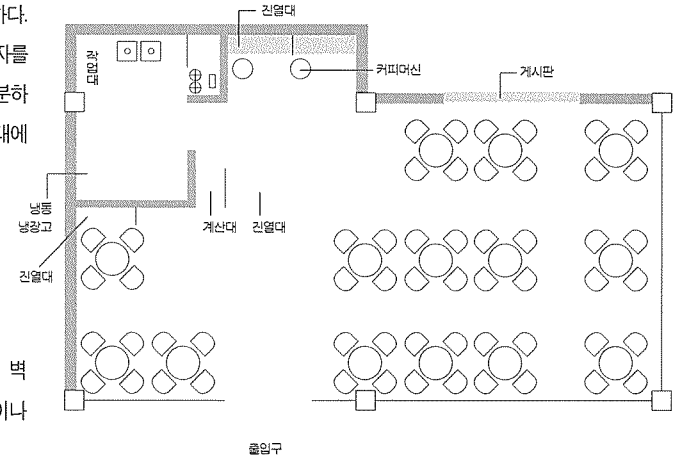
벽면처리

젊은층이 주요 타겟이므로 고급스러우면서도 깨끗한 분위기를 연출했다. 이 벽면은 합판위에 무늬목으로 마감한 후 정사각형 크기로 자른 나무를 흰색이나 아이보리색 벽면에 붙여 처리했다.



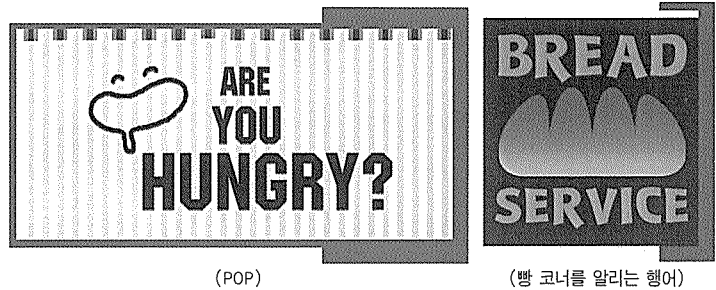
매장 평면도

품목수가 한정돼 있기 때문에 진열대나 공장의 크기가 그리 크지 않다. 케이크와 차를 동시에 즐길 수 있도록 좌석공간을 확보하는 것이 중요한 포인트다.



젊은이들의 감각에 맞는 POP로 홍보효과를 높인다

매장 입구나 쇼케이스 옆면으로 'Are you hungry?' 와 같이 젊은이들의 감각에 맞는 익살스러우면서도 재치있는 문구와 그림이 새겨진 POP를 부착한다면 홍보효과를 높일 수 있다. 이 문구는 '시장하시죠?' 라는 의미보다는 '뭐 좀 드시겠습니까?' 라는 의미로 해석될 수 있다. 또한 빵 진열 코너를 표시할 수 있는 행어를 부착하는 것도 좋다.



브랜드 선정



루미에르 루미에르는 최초로 영화를 만든 사람의 이름으로 빵집과 직접적인 연관은 없지만 상호 자체가 부드러운 뉘앙스를 주는 데다 영화를 즐기는 젊은층의 취향에도 잘 어울려 복합점의 상호로 정했다.



로고 이 로고는 빵과 포크, 접시를 형상화시킨 것으로 커피와 케이크로 식사를 대용할 수 있다는 의미를 부각시킨다.



필자 / 배학기
〈하키디자인(주) 대표〉

- 미국 조지아 공대 산업 디자인 석사
- 미국 인테리어 디자인 협회 정석회원
- 미국 산업디자인 협회 정석회원
- 한국 산업디자인 진흥원 지도위원

※ 브랜드는 특허청에 상표를 등록한 후 사용하세요.