

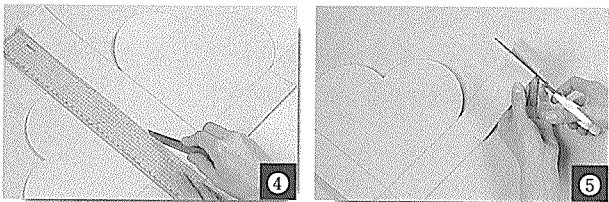
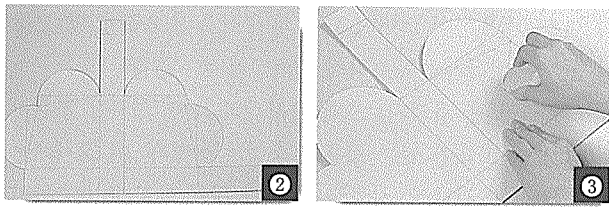
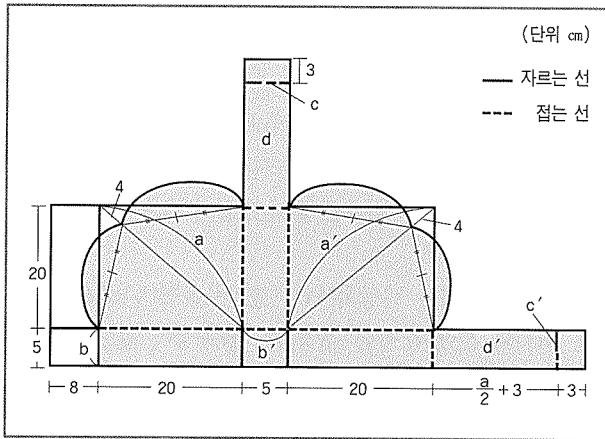
# 발렌타인 데이 하트 상자 만들기

이번 달 상품포장연출법에서는 초컬릿과 캔디 등을 담아 발렌타인데이 기획상품으로 활용할 수 있는 하트모양의 상자를 준비했다. 골판지와 리본 등의 간단한 재료만으로 손쉽게 만들 수 있는 독특한 상자로 개성을 중시하는 젊은 구매층을 겨냥할 수 있는 새로운 포장 아이템이다.

〈진행/ 박현하〉

# 만드는 법

1 다음 그림과 같이 전개도를 그린다.



4 점선으로 표시된 부분은 잘 접혀지도록 칼등으로 그어준다.

5 전개도에서 빨간선으로 표시된 부분은 가위집을 넣어주고 c와 c'로 표시되는 부분은 끼우기 편하도록 1/2부분까지 가위집을 내어 준다.

6 ④의 칼등으로 그은 부분을 접어주고 b' 부분에 글로건을 바른 후 옆면의 직사각형을 올려 붙인다.

7 ⑥의 직사각형 부분에 글로건을 바른 후 나머지 직사각형을 붙인다.

8 d, d'부분을 안으로 접은 후 가위집을 내 놓은 c와 c'를 맞물려 끼운다.

9 펀치 또는 송곳을 이용하여 하트모양 위에 겉에서 안쪽으로 구멍을 뚫어준다. (리본 묶을 위치)

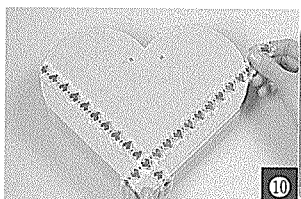
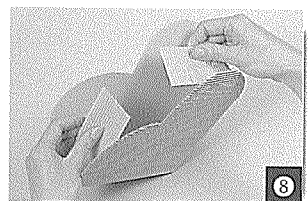
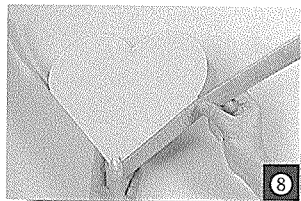
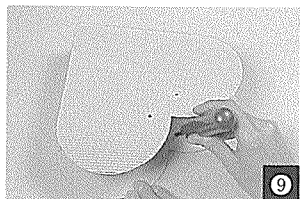
※ 글로건으로 상자를 붙이기 전에 미리 뚫어 놓아도 좋다.

10 원하는 위치에 하트모양의 리본을 두르고 글로건으로 고정시킨다.

※ 리본은 상자 안쪽에서 출발하는데 3cm의 여유를 두고

상자에 둘러주는 것이 좋다. 그 이유는 상자의 겉에서 리본의 마무리한 부분이 보이지 않게 하기 위해서 이다.

11 ⑨의 뚫어놓은 구멍에 가는 리본을 끼워 묶어준 후 조화 등을 이용해 장식한다.



## 제품실연/최성희

우향플라워아카데미 강사,  
MBC·CBS 문화센터강의, 개인교습 등  
창조적인 포장법 강의를 위해 힘쓰고 있다.  
우향 아카데미 연구실 ☎ 02)717-8197



## 재료

골판지, 리본(하트모양), 가는 리본, 칼, 가위, 자, 글로건, 펀치(송곳)

a, a' : 대각선길이.

b, b' : 상자의 크기를 변화시킬 때 b와 b'는 항상 같은 치수로 줄이거나 늘려야 한다.

c, c' : 상자가 완성된 후 맞물려지는 부분으로 1/2정도 가위집을 넣어 주어야 하는데 이 때 그림과 같이 c와 c'를 일정한 방향으로 가위집을 넣는다.

하트모양 그리기 : 대각선 a의 끝부분에 컴퍼스의 끝을 대고 대각선에서 4cm 뺀 곳 까지를 반지름으로 하여 양쪽으로 하트모양의 곡선을 그린다.

\* 상자의 크기는 자유롭게 조정할 수 있으나 주의해야 할 점은 b와 b'로 표시된 부분의 치수는 반드시 같은 크기로 늘리거나 줄여야 한다.

2 ①의 절개선을 따라 가위로 잘라준다.

3 하트부분에 표시된 연필선을 지우개로 지운다.

※ 완성된 후 겉에서 보았을 때 연필선이 보이지 않도록 하트부분의 제도선을 지워 주어야 한다.