

# 간단한 웹사이트부터 e-비즈니스 솔루션까지 완벽 지원

IBM의 웹스피어 애플리케이션 서버는 웹스피어 제품군의 핵심으로 개발된 웹 애플리케이션 제품으로 개발에 필요한 다양한 요소 및 수행업무 관리와 수행속도를 향상시켜 주는 제품이다. 아울러 자바 기반 웹서버 개발환경을 지원하는 플러그인 형태로 Apache, IIS, Netscape 등의 웹 서버에 운영되며 Servlet 애플리케이션과 CORBA 개발환경을 제공한다.

한국IBM은 노순애 차장은 "웹스피어 애플리케이션 서버는 고객이 간단한 웹사이트부터 강력한 e-비즈니스 솔루션까지 지원하며 웹 기반 애플리케이션을 분배하고 관리하도록 도와주는 강력한 제품이다."라고 소개했다

이 제품은 작년에 1.1버전이 출시되었으며 올해 초부터 2.0버전도 공급되고 있다. 1.1버전은 이미 한글화가 완료되어 있으며 2.0도 한글을 지원하고 있다.

한편 한국IBM의 마케팅 담당자는 "웹스피어 애플리케이션 서버의 판매를 위해 제품발표회, 세미나 등을 펼쳐 예정이며, 대기업 및 중소기업 소프트웨어 개발업체를 대상으로 한 다양한 마케팅 활동을 전개할 계획"이라고 하면서 "아울러 웹스피어 전문채널을 지정하고 비즈니스 파트너들을 위한 자격증 제도도 시행할 방침이

상품이나 서비스의 판매 및 유통수단으로 인터넷을 사용하려는 기업이 폭발적으로 증가하고 있다. 이에 따라 IBM은 지난해부터 정보기술을 접목해 비즈니스를 혁신적으로 변혁시킨다는 e-비즈니스를 주창하고 있다. e-비즈니스의 전략 가운데 핵심 제품이라 할 수 있는 웹스피어 애플리케이션 서버에 대해 살펴봤다. <편집자>

다."라고 밝혔다.

## 주요 기능

웹스피어 애플리케이션 서버는 간단한 웹 작성부터 엔터프라이즈 규모의 트랜잭션 프로세싱까지 제공하며 통합한 톨 환경을 사용하여 쉽게 자바 기반의 애플리케이션을 작성할 수 있다.

또한 Servlet을 클라이언트와의 연결기반으로 삼고 데이터베이스를 비롯한 기업의 기존 전산자원들과 연결시켜 준다. 아울러 CORBA 개발환경과 EJB (Enterprise JavaBeans)환경을 제공함으로써 회사의 전사적 차원의 업무구현을 할 수 있다. 주요 기능을 살펴보면 다음과 같다.

- ▶ 최신의 Session-tracking API 지원
- ▶ GUI 행태로 Servlet 관리기능 제공
- ▶ 국지와 원격의 Servlet loading 관리
- ▶ Servlet Alias 관리 기능
- ▶ Servlet Chain 관리와 Filtering
- ▶ Servlet Message Log
- ▶ Security 관리
- ▶ 동적 페이지 기능 지원
- ▶ MIME-based data filtering
- ▶ Loading from Jar files
- ▶ 수정된 Servlet 의 동적 Reloading
- ▶ CORBA Sppport: ORB를 비롯한 CORBA 서비스와 컴포넌트, IDL-to-Java Compiler, CORBA 운용환경 등을 제공

## 다양한 버전 지원

현재 웹 애플리케이션은 기본 버전을 비롯해 확장 버전, 엔터프라이즈 버전으로 구분되어 있어 기업의 규모 및 업무 성격에 따라 선택할 수 있다.

### - 기본 버전

애플리케이션 서버 제품군의 근간이 되는 제품으로 e-비즈니스 웹 사이트를 구축하거나 전개 및 관리하기 위한 솔루션이다. 또한 공개적이고 표준에 맞는 웹 서



버전과 플랫폼과 웹 사이트를 개발, 관리하는 툴을 포함하고 있어 신속하게 e-비즈니스로 전환하도록 도와준다.

**- 확장 버전**

기본 버전을 기반으로 웹 사이트를 안정된 트랜잭션 중심의 e-비즈니스 애플리케이션 확장으로 돕는 기능을 제공한다. 아울러 웹 애플리케이션을 기존 데이터베이스 및 호스트 중심 트랜잭션 시스템과 연결하고 고도의 툴을 제공하여 컴포넌트 중심의 분산 애플리케이션 개발을 단순화하는 기능을 제공한다.

**- 엔터프라이즈 버전**

확장 버전의 확장판으로 기존의 기술, 정보기술(IT) 시스템을 활용하여 e-비즈니스 애플리케이션을 엔터프라이즈 환경으로 성장시키는 강력한 솔루션을 제공한다. 특히 IBM의 강력한 트랜잭션 애플리케이션 환경인 TXSeries를 컴포넌트 브로커의 분산 오브젝트 및 비즈니스 프로세스 통합기능과 결합시켜준다.

**특징**

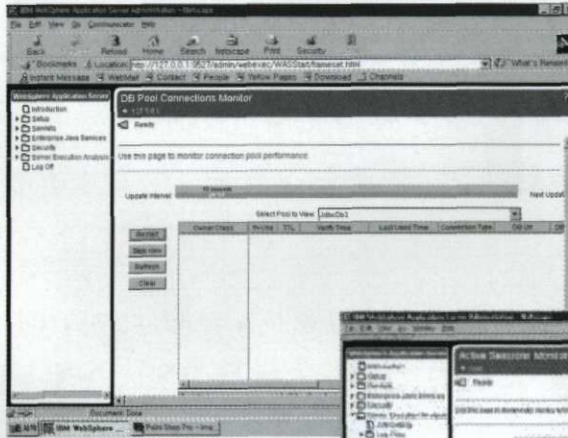
IBM 웹스피어 애플리케이션 서버는 단순하고 정적인 서비스 위주의 기본적인 웹서버를 다양하고 손쉬운 애플리케이션으로 개발하고 처리할 수 있는 웹 애플리케이션 서버로 전환시켜 준다. 그 특징과 이점을 살펴보면 다음과 같다.

- 대규모 웹 서버를 이용한 웹 비즈니스 환경을 보유한 경우 'WebSphere Performance Pack'을 이용해 다수의 웹 서버 간 워크로드 분산, 캐싱(Caching), 복제기능을 제공해 성능과 가용성의 극대

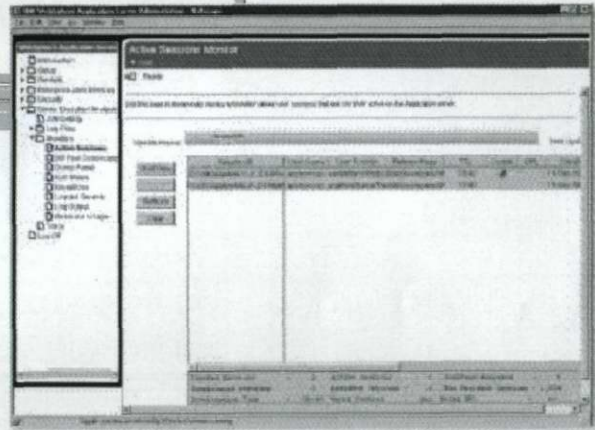
있다.

- 웹 디자이너, 저작자, 프로그램 개발자, 웹 마스터 등의 여러 웹 사이트 구성원들이 서로 제약을 주지 않고 유기적으로 협동하여 작업해 나가도록 각기 작업물을 Repository 기반의 통합환경에서 체계적으로 관리하게 한다.

- 다양한 플랫폼에서 적용가능한 자바 기반의 애플리케이션을 운영환경을 제공하고, 기존 기업의 전산자산 투자를 보호하면서 강력한 웹 기반의 업무로 전환할 수 있게 한다.



〈그림〉 웹스피어 애플리케이션 서버 실행 화면들



The graphical user interface makes it easy to monitor loaded servlets.

화를 피할 수 있다.

- 다양한 플랫폼(NT, AIX, Solaris)과 웹서버(Apache, IIS, Netscape) 환경을 지원하기 때문에 확장성이 높고 필요에 따라 다양한 웹 서버 환경으로 쉽게 전환할 수 있다. 또한 이같은 작업으로 얻어진 결과물의 재사용성이 높다.

- 'Personalization' 개발 패키지는 고객에 따라 개별화된 웹서비스를 제공하는 데 효과적이다.

- IBM의 Java기반 개발 프레임워크인 SanFrancisco와 통합되어 보다 신속하게 웹 애플리케이션을 작성하고 적용할 수

- 엔터프라이즈 자바빈 개발 모델을 활용하고 자바 오픈 API를 포용해, 견고하고 확장성 있는 웹솔루션의 방향을 제시한다.

- 고객의 사업규모와 다양한 플랫폼 상황에 맞는 다양한 패키지과 가격형태를 제공해 효율적인 투자를 가능케 한다.