

NEW PRODUCT NEW TECHNOLOGY

첨단과학의 결실, 우리생활 이렇게 달라진다

● 새제품 · 새기술은 첨단과학과 일상생활에서의 부단한
● 연구결과의 소산이다. 본 난은 최근에 개발 보급되고 있는
● 새제품 · 새기술에 관한 정보를 입수하여 게재한다. ●

현대판 이카루스
 맵시종은 냉장고
 편리한 스쿠터
 가상현실의 야구
 미니 메모기록장치
 오리 부리를 닮은 탄환열차
 새로운 원반놀이
 전기통근차
 새롭게 태어난 선파이어
 일산화탄소 탐지기
 어린 공룡
 '무도회의 여왕'
 첨단형 '마우스'
 가장 가볍고 작은 프로젝터
 내려다 볼 수 있는 스크린
 화성의 시계

현대판 이카루스

만약 이카루스(그리스신화에서 다이달로스의 아들, 밀랍으로 붙인 날개로 크레이트섬에서 탈출하려고 했으나 아버지의 주의를 무시하고 너무 높이 날아 태양열에 밀랍이 녹아서 바다에 떨어 짐)가 '솔로트레크 XFV'를 가졌다면 밀랍제 날개가 녹는 일은 없었을 것이다. XFV는 수직으로 착륙하고 이륙할 수 있다. 2개의 프로펠러 엔진이 추진력을 제공한다. 레굴러 휘발유로 1시간 반동안 비행할 수 있고 최고 시간당 1백28km의 속도까지 날 수 있다. 이 원형은 1999년 후반에 비행실험을 하지만 아직도 생산계획은 없다.

문의 : Millennium Jet, 3330 Victor Court, Santa Clara CA 95054 U. S. A.
 (www.solotrek.com)

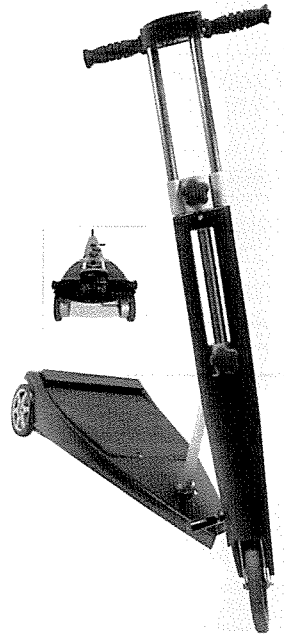
▶ 맵시 좋은 냉장고

맵시 좋은 이탈리아 자누시 0Z23 냉장고는 냉장의 세계에 새로운 전망을 던져주고 있다. 완만한 커브를 가진 문짝을 열 때는 문짝 밑에 붙은 롤러 볼을 타기 때문에 하나밖에 없는 냉장고의 돌쩌귀에 걸리는 무게를 줄여준다. 매혹적인 겉모양 못지 않게 기능적으로도 뛰어나다. 호리호리한 이 냉장고는 3.3입방피트의 정규냉장공간 외에도 0.7입방피트의 공간을 덤으로 제공한다.
문의 : Electrolux Zanussi, Via Giardini Cattaneo 3, 1-333170 Pordenone, Italy.
(www.zanussi.com)



▶ 편리한 스쿠터

가방 속에 접어 넣을 수 있는 통근용차는 아직 없으나 'EM파워' 사는 접어서 사무실에 보관할 수 있는 세바퀴 스쿠터인 '트랜스포트'를 내놓아 이런 아이디어에 한발 다가설 수 있게 되었다. 최고 시속 19.2km의 속도까지 낼 수 있는 이 차량은 두바퀴 스쿠터보다 발판이 더 넓고 보다 높은 안정성을 제공한다. 전자계시판에는 속도제어장치와 배터리 게이지가 있다.
문의 : EMPower, 25 First St., Cambridge MA 02141 U. S. A.



▶ 가상현실의 야구



가상현실의 세계에서는 헤드폰을 착용하고 야구배트를 잡은 뒤 야구선수가 된 것처럼 행동할 수 있다. 헤드폰에는 피치(투구)를 보여주고 배트 속의 운동탐지센서와 연결된 입체 LCD가 들어있다. 야구배트를 스윙하면 LCD는 맞거나 맞지 않거나를 알려 줄 뿐 아니라 기록도 남긴다.
문의 : Manley Toy Quest, 200 Fifth Ave., New York NY 10010 U. S. A.

문의 : Manley Toy Quest, 200 Fifth Ave., New York NY 10010 U. S. A.

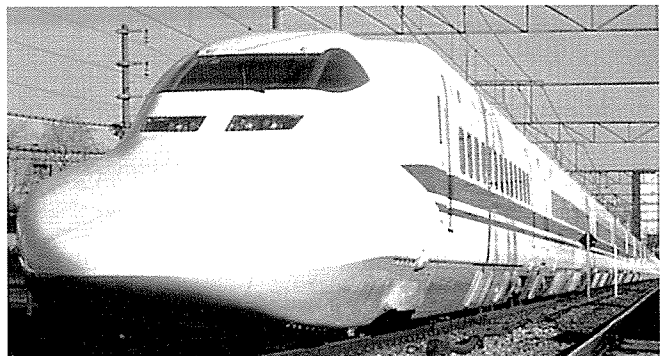
▶ 미니 메모기록장치

도시바사의 '보이스 바프로 DMR-SX1' 디지털 소리기록장치는 크기가 3.7×2.3×0.65 인치에 무게가 3.6온스(약 1백2g)밖에 안되는 최소형의 휴대용 기록장치다. 8MB 스마트 미디어 카드 한장으로 2시간12분간 소리를 저장할 수 있고 또 검색도 빨리 할 수 있다. 일본에서 2백75달러로 시판중이며 미국시장의 출시는 아직 미정.



▶ 오리 부리를 닮은 탄환열차

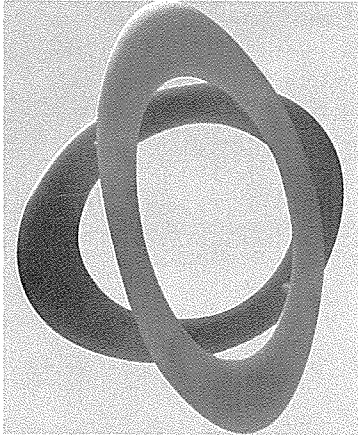
일본의 유명한 탄환열차의 최신모델은 다른 열차처럼 이름을 붙일만큼 뚜렷한 코를 갖고 있지 않다. 항공역학이론과 광범위한 컴퓨터모델링 그리고 풍동시험을 거쳐 완성된 이 최신 모델은 오리의 부리를 닮은 모양의 코를 갖게 되었다. 도쿄와 후쿠오카간을 운행하는 이 열차는 재래의 탄환열차가 시속 1백37마일(약 2백19km)인데 비해 최고 1백77마일(약 2백83km)까지 주행할 수 있게 되었다.



새로운 원반놀이

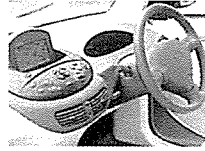
해수욕장으로 떠날 때 가방에다 수영복, 선스크린과 타월을 챙겨 넣은 뒤 '줄비'를 넣어 공간을 남겨 둔다. 프리스비(공중에 던지면서 노는 플라스틱제 원반)의 사촌격인 줄비는 2개의 타원형 '날개'로 되어 있다. 바닥날개는 '줄비'의 부력을 제공하는 한편 위쪽 날개는 안정성을 더해준다. 여섯가지 색깔의 날개가 있다. 값은 8달러.

문의 : Astron,
5160 S. Valley
View, Suite 112,
Las Vegas NV
89118 U. S. A.



전기통근차

'에콤'이라고 불리는 도요다자동차사의 전기통근차는 3백50파운드(약 1백59kg) 무게의 니켈-금속-복합배터리 팩으로 90km를 주행할 수 있다. 이 차는 ABS, 에어백 그리고 높이를 조절할 수 있는 시트벨트를 갖고 있다. 도요다사는 아직 양산계획은 없으나 차값은 1만달러 안팎으로 추산하고 있다.

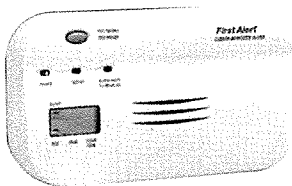


새롭게 태어난 선파이어

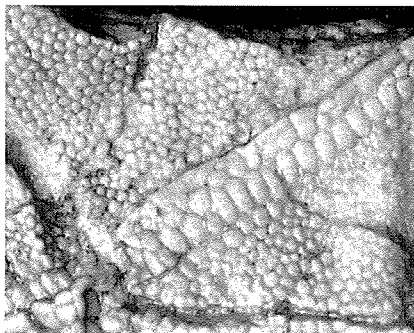
외부를 다시 설계한 폰티악사의 선파이어차는 보다 발랄하고 공격적인 모습을 보여 주고 있다. 스테레오 시스템은 전략적으로 거치된 8개의 스피커를 통해 큰 소리를 제공한다. 새로운 표준의 5단속도의 수동 전동장치를 갖추고 있는 이 모델은 1999년 여름 이후 시판될 것이나 값은 아직 미정.



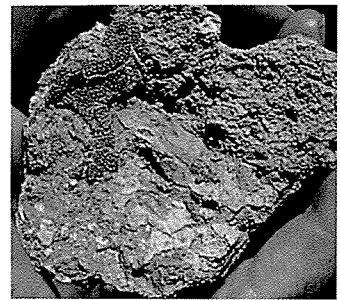
일산화탄소 탐지기



최근 '퍼스트 얼러트'사에서 출시된 '플러그인' 일산화탄소 탐지기는 디지털 디스플레이로 일산화탄소의 수준을 보여 줄 뿐 아니라 마지막 점검된 후 기록된 이 무색, 무취의 치명적인 가스의 피크수준을 보여준다. 이것은 집에 사람이 없을 때 일산화탄소의 최고수준을 알고 싶을 때 매우 쓸모가 있다. 값은 45달러.
문의 : www.firstalert.com



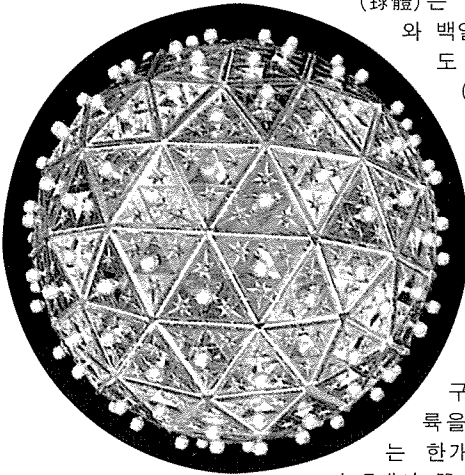
어린 공룡



아르헨티나 황무지의 새로 발견된 공룡 서식지(위쪽 그림)에서 발굴한 알 속에서 과학자들은 공룡의 태아(왼쪽그림)로부터 화석이 된 피부의 최초의 사례를 발견했다. 많은 알 속에서 발견된 뼈조각과 이빨로 확인된 이 미부화(未孵化) 공룡은 지금까지 발견된 최초의 용각류(龍脚類)의 태아다. 과학자들은 이들이 7천만~9천만년 전 범람원을 따라 서식하던 타이타노스(초식성 공룡) 집단에 속된 것으로 추측하고 있다.

‘무도회의 여왕’

올해의 설날 그림날(12월 31일)은 2000년을 하루 앞둔 특별한 날이다. 뉴욕의 타임스퀘어의 무도회는 5백조각의 워터포드 크리스탈제품으로 밝혀진다. 투명한 20면체의 이 구체



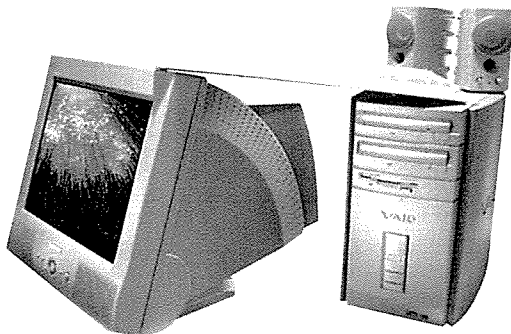
(球體)는 섬광전구와 백열광 외에도 클리그등(영화촬영용의 강력한 아크 등)을 사용한다. 각 크리스탈마다 지구와 7대륙을 상징하는 한개의 원형과 7개의 끝이 뾰족한

별을 내포하고 있다.

문의: Times Square 2000, One Times Square, 21st Floor, New York NY 10036 U. S. A.

내려다 볼 수 있는 스크린

무엇이든 내려다 볼 수 있는 골리앗이 아니라면 모니터를 인간공학적으로 조절하여 전면도를 모두 본다는 것은 매우 어려운 일이다. 소니사의 HMD-V200/L(5백달러) 17인치 모니터는 인간공학연구자의 주장대로 쉽게 앉아서 내려다 볼 수 있다.

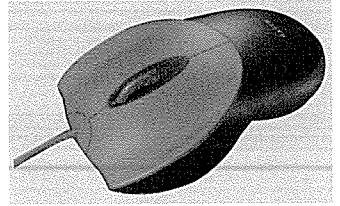


침단형 ‘마우스’

대부분의 마우스는 인치당 4백점(400 dpi)의 비율로 위치를 추적하지만 카나사의 ‘레이저’는 이보다 4.5배나 많은 1천8백점(1,800 dpi)을 추적한다. 이런 수준의 정확성은 그래픽 아티스트와 디자이너를 위해서 뿐 아니라 게임을 하는 사람에게도 필요하다. 1999년 가을에 출시된다. 값은 900 dpi가 70달러이며 1,800 dpi는 1백달러.

문의: Karna LLC., 2632 Abedul St., La Costa CA 92009 U. S. A.

(www. razerzone.com)



가장 가볍고 작은 프로젝터

커피컵과 같이 회의실에 흔히 있는 장애물을 충분히 배제할 수 있는 높이를 가진 휴대용 프로젝터가 등장했다. 콤팩사의 ‘퍼스널 프로젝트’는 최초의 기립형 프로젝터다. 8.25×9×2.5인치의 이 프로젝터는 또 세상에서 가장 가볍고 작은 프로젝터. 값은 약 5천달러.



화성의 시계

화성 서버이어 2001 착륙정은 분명히 낮은 기술인 해시계를 화성 표면에 남겨 둔다. 여러 색깔을 가진 이 해시계는 화성의 하늘을 가로지르는 태양의 행동을 연구하는 역할 외에도 탑재한 파노라마 카메라를 측정하는 시험패턴의 역할을 한다. 이 해시계에는 24개국 말로 ‘화성’이라는 글자가 새겨져 있다. 또 인간을 나타내는 그림도 조각되어 있다.

문의: Cornell University Astronomy, Ithaca NY 14853 U. S. A.

