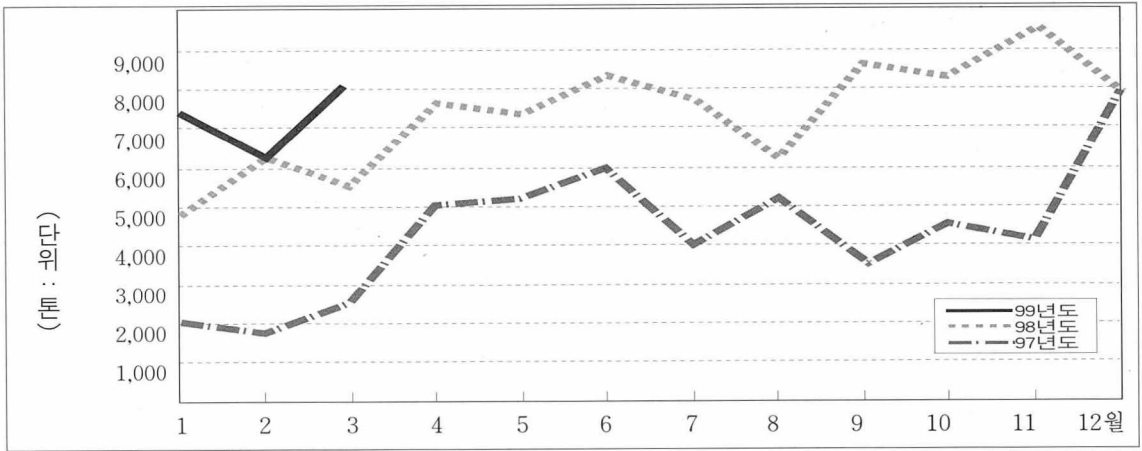


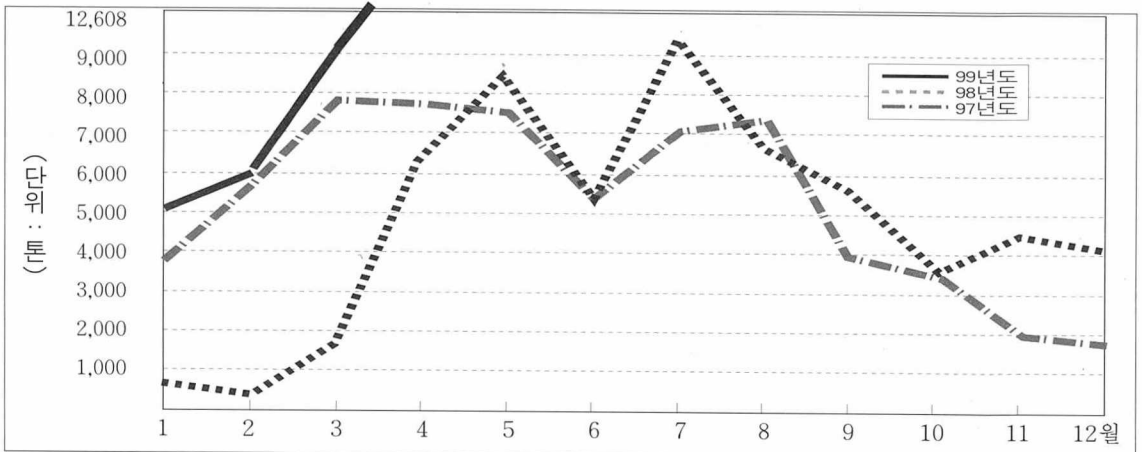
# 돼지고기 수출입



축산농업수출입현황

| 연월        | 구분  | 수출량 (ton)    |              |              | 수출액 (천\$)     |              |               |
|-----------|-----|--------------|--------------|--------------|---------------|--------------|---------------|
|           |     | 냉동           | 냉장           | 계            | 냉동            | 냉장           | 계             |
| 1월        | 97년 | 1,897        | 178          | 2,075        | 10,633        | 804          | 11,437        |
|           | 98년 | 4,075        | 792          | 4,867        | 13,928        | 3,555        | 17,483        |
|           | 99년 | 6,023        | 1,394        | 7,417        | 23,640        | 6,819        | 30,459        |
| 2월        | 97년 | 1,534        | 291          | 1,825        | 8,197         | 1,676        | 9,873         |
|           | 98년 | 5,129        | 1,091        | 6,220        | 17,348        | 4,921        | 22,269        |
|           | 99년 | 4,683        | 1,566        | 6,249        | 17,009        | 7,634        | 24,643        |
| 3월        | 97년 | 2,196        | 378          | 2,574        | 11,418        | 2,180        | 13,598        |
|           | 98년 | 4,381        | 1,134        | 5,515        | 14,872        | 5,099        | 19,971        |
|           | 99년 | <b>6,000</b> | <b>1,957</b> | <b>8,047</b> | <b>21,975</b> | <b>9,404</b> | <b>31,379</b> |
| 4월        | 97년 | 3,899        | 1,085        | 4,984        | 18,590        | 6,171        | 24,761        |
|           | 98년 | 6,514        | 1,193        | 7,707        | 21,221        | 5,152        | 26,373        |
|           | 99년 |              |              |              |               |              |               |
| 5월        | 97년 | 4,200        | 928          | 5,128        | 20,779        | 5,382        | 26,161        |
|           | 98년 | 6,200        | 1,168        | 7,368        | 19,365        | 4,869        | 24,234        |
|           | 99년 |              |              |              |               |              |               |
| 6월        | 97년 | 5,123        | 784          | 5,907        | 24,536        | 4,668        | 29,204        |
|           | 98년 | 6,606        | 1,632        | 8,238        | 20,591        | 6,566        | 27,157        |
|           | 99년 |              |              |              |               |              |               |
| 7월        | 97년 | 2,817        | 1,157        | 3,974        | 13,936        | 6,506        | 20,442        |
|           | 98년 | 5,642        | 2,122        | 7,764        | 17,878        | 8,615        | 26,493        |
|           | 99년 |              |              |              |               |              |               |
| 8월        | 97년 | 3,779        | 1,361        | 5,140        | 18,169        | 7,432        | 25,601        |
|           | 98년 | 4,288        | 1,902        | 6,190        | 13,413        | 7,817        | 21,230        |
|           | 99년 |              |              |              |               |              |               |
| 9월        | 97년 | 2,367        | 1,169        | 3,536        | 1,488         | 6,220        | 17,708        |
|           | 98년 | 6,760        | 1,915        | 8,675        | 21,794        | 8,012        | 29,806        |
|           | 99년 |              |              |              |               |              |               |
| 10월       | 97년 | 3,186        | 1,330        | 4,516        | 15,293        | 6,885        | 22,179        |
|           | 98년 | 6,382        | 1,935        | 8,317        | 22,769        | 8,622        | 31,391        |
|           | 99년 |              |              |              |               |              |               |
| 11월       | 97년 | 3,085        | 993          | 4,077        | 14,089        | 4,764        | 18,852        |
|           | 98년 | 7,656        | 1,940        | 9,596        | 26,809        | 8,999        | 35,808        |
|           | 99년 |              |              |              |               |              |               |
| 12월       | 97년 | 6,908        | 993          | 7,901        | 23,919        | 4,494        | 28,413        |
|           | 98년 | 6,121        | 1,736        | 7,856        | 22,426        | 7,840        | 30,266        |
|           | 99년 |              |              |              |               |              |               |
| 계         | 97년 | 40,991       | 10,647       | 51,637       | 191,048       | 57,182       | 248,229       |
|           | 98년 | 69,754       | 18,560       | 88,314       | 232,414       | 80,067       | 312,481       |
|           | 99년 | 16,796       | 4,917        | 21,713       | 62,624        | 23,857       | 86,481        |
| 전월대비(%)   |     | 130.0%       | 125.0%       | 128.8%       | 129.2%        | 123.2%       | 127.3%        |
| 전년대비(%)   |     | 139.0%       | 172.6%       | 145.9%       | 147.8%        | 184.4%       | 157.1%        |
| 전년동기대비(%) |     | 123.6%       | 163.0%       | 130.8%       | 135.7%        | 175.7%       | 144.8%        |

# 현황 (검역기준)



| 연월        | 구분  | 수입량(ton)      |       |               | 수입액(천\$)      |        |               |
|-----------|-----|---------------|-------|---------------|---------------|--------|---------------|
|           |     | 냉동            | 냉장    | 계             | 냉동            | 냉장     | 계             |
| 1월        | 97년 | 1,645         | 2,191 | 3,836         | 5,688         | 7,970  | 13,658        |
|           | 98년 | 663           | -     | 663           | 2,385         | -      | 2,385         |
|           | 99년 | 5,054         | -     | 5,054         | 8,535         | -      | 8,535         |
| 2월        | 97년 | 3,818         | 1,890 | 5,708         | 13,115        | 7,101  | 20,216        |
|           | 98년 | 408           | -     | 408           | 1,235         | -      | 2,135         |
|           | 99년 | 5,997         | -     | 5,997         | 11,887        | -      | 11,887        |
| 3월        | 97년 | 6,092         | 1,639 | 7,730         | 21,239        | 6,495  | 27,734        |
|           | 98년 | 1,621         | -     | 1,621         | 4,557         | -      | 4,557         |
|           | 99년 | <b>12,608</b> | -     | <b>12,608</b> | <b>24,140</b> | -      | <b>24,140</b> |
| 4월        | 97년 | 6,586         | 1,086 | 7,671         | 23,323        | 4,296  | 27,619        |
|           | 98년 | 6,184         | 0.03  | 6,184         | 16,551        | -      | 16,551        |
|           | 99년 | -             | -     | -             | -             | -      | -             |
| 5월        | 97년 | 6,996         | 418   | 7,414         | 25,388        | 1,663  | 27,051        |
|           | 98년 | 8,442         | -     | 8,442         | 23,007        | -      | 23,007        |
|           | 99년 | -             | -     | -             | -             | -      | -             |
| 6월        | 97년 | 5,240         | 73    | 5,313         | 19,295        | 275    | 19,570        |
|           | 98년 | 5,243         | -     | 5,243         | 14,006        | -      | 14,006        |
|           | 99년 | -             | -     | -             | -             | -      | -             |
| 7월        | 97년 | 6,952         | 0.02  | 6,952         | 25,805        | -      | 25,805        |
|           | 98년 | 9,281         | -     | 9,281         | 25,454        | -      | 25,454        |
|           | 99년 | -             | -     | -             | -             | -      | -             |
| 8월        | 97년 | 7,247         | 0.04  | 7,247         | 26,028        | -      | 26,028        |
|           | 98년 | 6,562         | -     | 6,562         | 17,288        | -      | 17,288        |
|           | 99년 | -             | -     | -             | -             | -      | -             |
| 9월        | 97년 | 3,966         | -     | 3,966         | 14,429        | -      | 14,429        |
|           | 98년 | 3,966         | -     | 3,966         | 14,429        | -      | 14,429        |
|           | 99년 | -             | -     | -             | -             | -      | -             |
| 10월       | 97년 | 3,391         | -     | 3,370         | 12,709        | -      | 12,709        |
|           | 98년 | 3,403         | -     | 3,403         | 8,869         | -      | 8,869         |
|           | 99년 | -             | -     | -             | -             | -      | -             |
| 11월       | 97년 | 1,970         | 34    | 2,004         | 7,015         | 63     | 7,078         |
|           | 98년 | 4,380         | -     | 4,380         | 10,389        | -      | 10,389        |
|           | 99년 | -             | -     | -             | -             | -      | -             |
| 12월       | 97년 | 1,831         | -     | 1,831         | 6,159         | -      | 6,159         |
|           | 98년 | 3,963         | -     | 3,963         | 8,509         | -      | 8,509         |
|           | 99년 | -             | -     | -             | -             | -      | -             |
| 계         | 97년 | 55,711        | 7,331 | 63,042        | 200,193       | 27,863 | 228,056       |
|           | 98년 | 55,723        | -     | 55,723        | 146,526       | -      | 146,526       |
|           | 99년 | 23,659        | -     | 23,659        | 44,562        | -      | 44,562        |
| 전월대비(%)   |     | 210.2%        | -     | 210.2%        | 203.1%        | -      | 203.1%        |
| 전년대비(%)   |     | 777.8%        | -     | 777.8%        | 529.7%        | -      | 529.7%        |
| 전년동기대비(%) |     | 878.9%        | -     | 878.9%        | 545.0%        | -      | 545.0%        |

검역기준 수입액(검역기준)