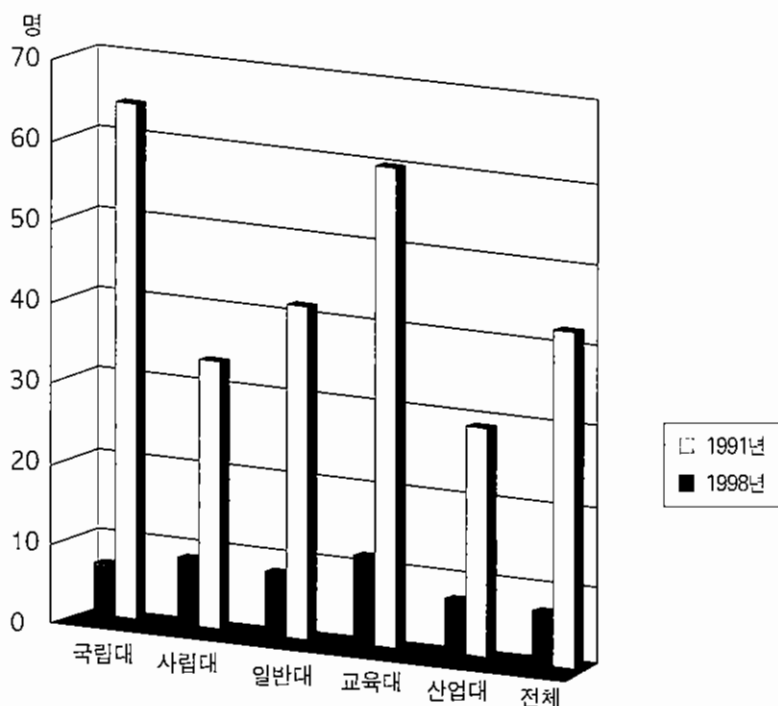


## 대학교육 정보 안내 72

## ● 교육용 컴퓨터 1대당 학생수



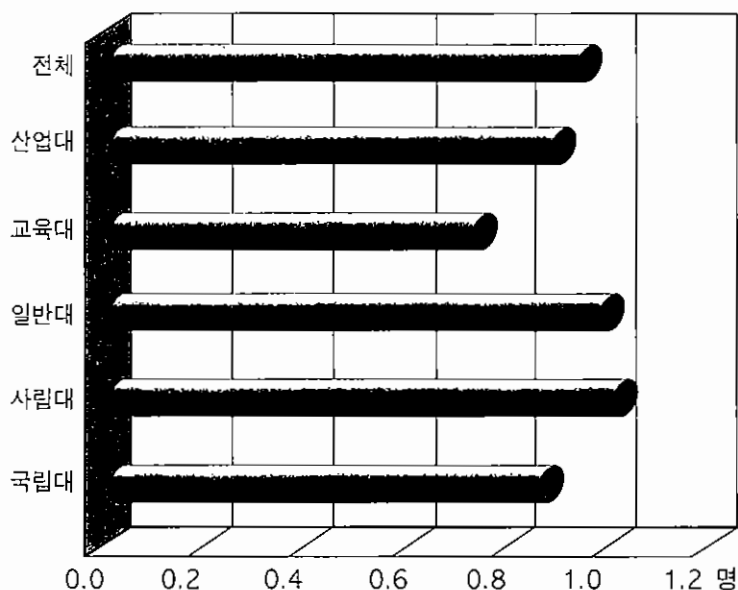
(4월 1일 기준)

구분	설립별		유형별							전체
	국립대	사립대	일반대			교육대	산업대			
			국립	사립	소계		국립	사립	소계	
1998년	6.24	8.15	5.85	8.31	7.55	11.54	7.83	5.95	6.83	7.52
1991년	64.52	33.68	73.52	34.05	41.82	59.73			27.96	42.43

주: 교육용 컴퓨터 1대당 학생수(명) = 재학생수(학부+대학원)/교육용 컴퓨터 수

자료: 한국대학교육협의회, 『대학교육 발전지표』 1998.

‘교육용 컴퓨터 1대당 재학생수’는 설립별로 보면 국립대가 사립대보다 적은 편이다. 유형별로는 일반 국립대의 컴퓨터 보급률이 가장 높고, 교육대의 컴퓨터 1대당 학생수가 가장 많은 것으로 나타났다. 컴퓨터 1대당 학생수는 대학 평균 1991년 42명에서 1998년 7명으로 비약적인 개선을 보였다.



(4월 1일 기준)

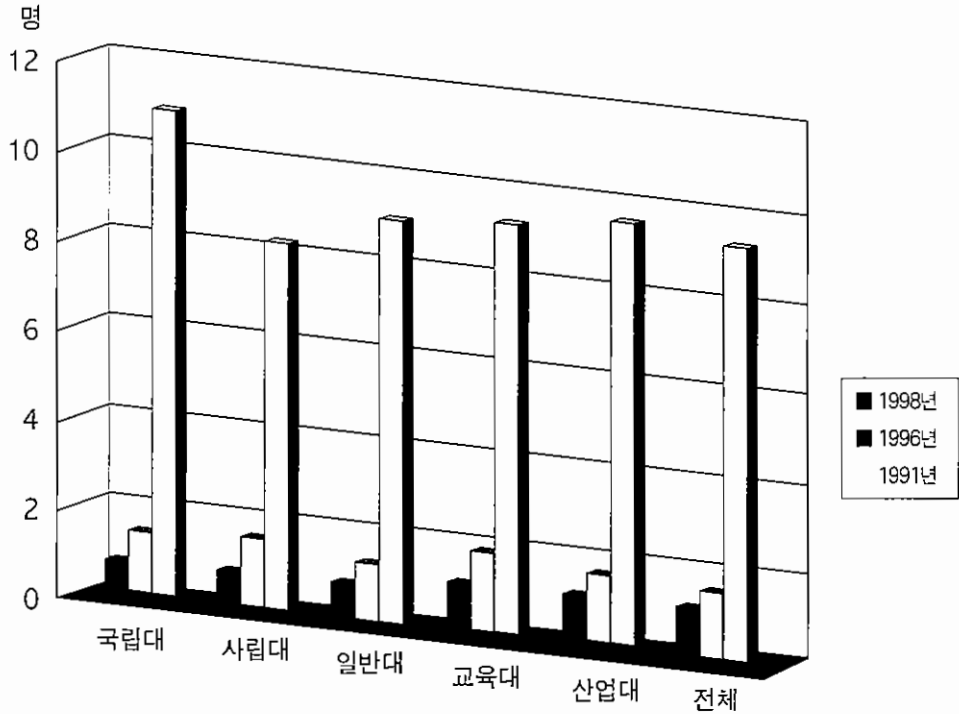
구분	설립별		유형별							전체
	국립대	사립대	일반대			교육대	산업대			
			국립	사립	소계		국립	사립	소계	
1998년	0.85	1.02	0.86	1.02	0.97	0.71	0.80	0.97	0.86	0.96

주 : 교수용 컴퓨터 1대당 교수수(명) = 전임교수수 / 교수용 컴퓨터 수

자료 : 한국대학교육협의회, 「대학교육 발전지표」 1998.

‘교수용 컴퓨터 1대당 교수수’는 국립대와 사립대 간에 큰 차이는 없으나, 설립별로는 국립대가, 유형별로는 교육대의 상황이 나은 것으로 나타났다. 대부분의 대학에서 ‘교수 1인당 컴퓨터 1대 체제’를 완비하여, 교수들이 교육과 연구를 원활히 수행하는 데 도움을 주고 있다.

● 행정업무용 컴퓨터 1대당 직원수



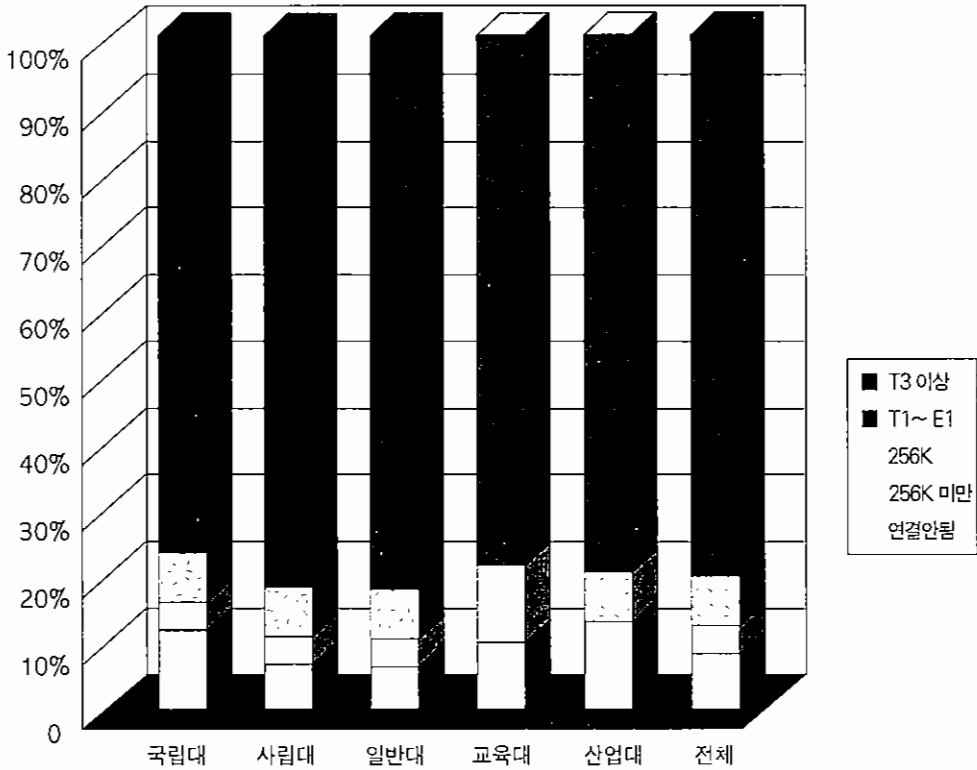
(4월 1일 기준)

구 분	설 립 별		유 형 별							전 체
	국립대	사립대	일 반 대			교육대	산 업 대			
			국립	사립	소계		국립	사립	소계	
1998년	0.72	0.66	0.71	0.65	0.67	0.78	0.78	0.75	0.77	0.68
1996년	1.17	1.20	1.12	1.20	1.17	1.80			1.38	1.19
1991년	10.71	8.21	11.35	8.29	8.88	8.95			9.29	8.91

주 : 행정업무용 컴퓨터 1대당 직원수(명) = 직원 수 / 행정업무용 컴퓨터 수  
 자료 : 한국대학교육협의회, 「대학교육 발전지표」 1998.

‘행정업무용 컴퓨터 1대당 직원수’는 대학 평균 0.68명으로서 정량적으로 충분한 수준인 것으로 조사되었다. 컴퓨터 1대당 직원수는 설립별·유형별로 별 차이는 없으나 사립대의 상황이 국립대보다 조금 더 나은 것으로 나타났다. 대학 행정에 컴퓨터가 다양하게 활용됨으로써 행정업무의 효율성과 신속성을 높여주고 있다.

● 교내전산망의 외부 연결 최대 속도



(1998년 4월 1일 기준)

구 분	설 립 별		유 형 별							전 체
	국립대	사립대	일 반 대			교육대	산 업 대			
			국립	사립	소계		국립	사립	소계	
T3 이상	16.70	3.20	28.00	3.40	7.80					6.60
T1~E1	64.30	78.60	56.00	77.50	73.70	80.00	71.40	90.00	82.40	75.00
256K	7.10	8.70	8.00	9.50	9.20		14.30		5.80	8.30
256K 미만	2.40	3.20		3.50	2.80	10.00				3.00
연결안됨	11.90	6.40	8.00	6.10	6.40	10.00	14.30	10.00	11.80	7.10

주 : 대학 유형별로 비율을 산정한 것임(단위 : %).

자료 : 한국대학교육협의회, 「대학교육 발전지표」 1998.

‘교내 전산망의 외부 연결 최대 속도’는 국·사립대학 모두 T1~E1단계가 주를 이루나, T3 이상 단계에서는 국립대가 차지하는 비중이 상대적으로 높은 것으로 나타났다. 교내 전산망의 연결 속도는 교육정보화의 척도라 할 수 있고, 앞으로 가상대학의 활성화에 대비한다는 점에서 최소한 E1급 이상으로 구축해야 할 것이다.