

# 태창철강사옥

Taechang Steels Co.

박종석 / 대상건축사사무소

Designed by Park Jong-Suk

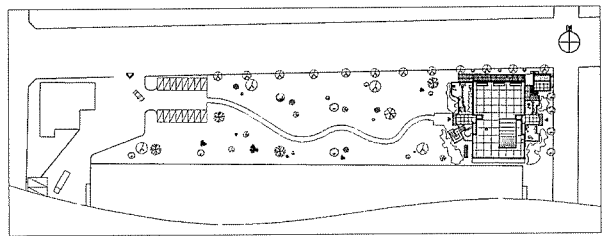
보다 발전적이고 미래지향적인 산업사회의 실현을 위하여 계획된 성서공단내 대구시 4차 순환도로선과 접하여 위치한 (주)태창철강의 대지는 동측에서 서측으로 완만한 내리막 경사를 이루며, 사옥 건물과의 조화를 위하여 수년간에 걸쳐 조성시킨 넓은 정원과 기존 공장동, 산재된 사무동 및 부대시설 등의 복합적인 특성을 함축하고 있었다. 계획은 주변이나 기존 시설물들과의 유사조화 건축에서 벗어나 각각의 요소들이 상대적으로 융화될 수 있도록 만들고, 철강사로서의 강력한 에너지 도출을 공간으로 전의시킬 수 있는 방안을 모색하였다.

본부동(사옥건물)을 중추적 핵심시설로 이용하여 동선의 연속 및 분할을 제공하는 집중식 배치형태에 의해 기존 시설물들은 기능적으로 총괄되며, 건물 내·외부를 상호관입하는 대기 동서의 주축을 통해 녹지, 완충공간(선근, 진입구역), 돌출된 곡선형 출입부, 연결브릿지, 중앙홀 겸 복도 등이 형성되어 사용자, 관리자, 방문객들이 겪을 수 있는 공간 체험의 변화를 기하였고 이를 위해 도학적이고 공간적인 여백과 충만함을 조화시키는 것을 기본 바탕으로 매스를 분리하고, 돌출 또는 후퇴부를 따라 알루미늄 복합패널과 화강석을, 그리고 내부공간의 필요한 기능에 따라 자유규격의 창호를 조합하였으며, 옥상층의 온실과 엘리베이터 기계실, 물탱크실, 피뢰침 등의 설비공간을 건축공간으로 적극 활용하여(당간지주 형상) 상징성을 지닌 매스구성요소로 부각시켰다.

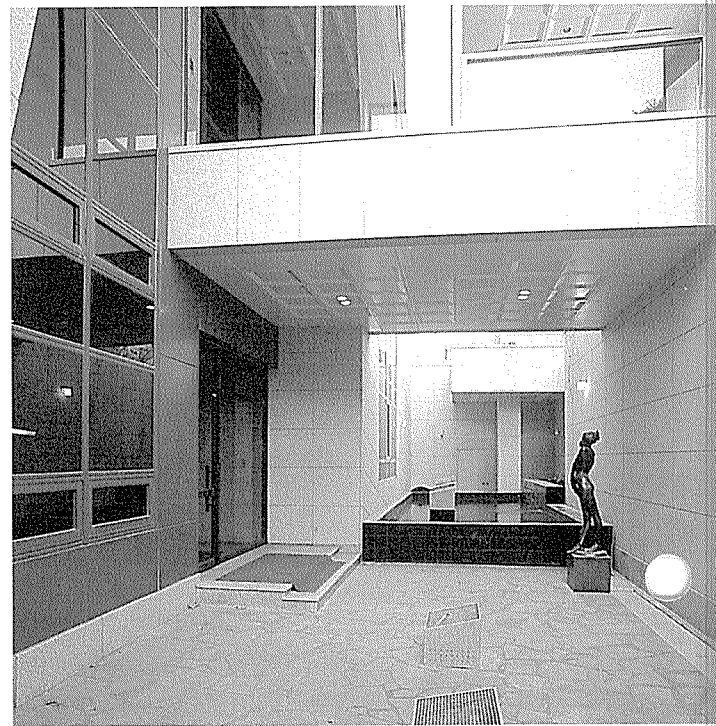
‘불규칙적이고 변화있는 형태 속에 감싸진 규칙적인 시스템’의 도입으로 정적인 것보다 역동적이고 율동적인 공간이 형성되었고 평면, 입면, 단면계획과 분석을 병행함으로써 초기에 제시된 내·외부 층별, 구역별 기능분화, 공간비례에 따른 이미지 창출과 상호연계 등의 복합적인 문제점들이 해결되었다.

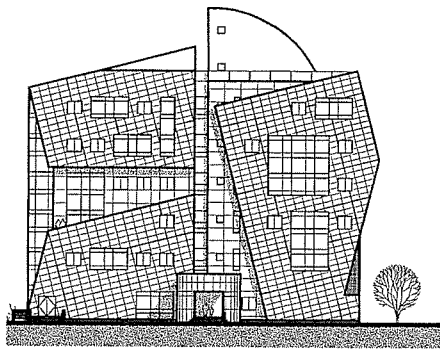
## 건축개요

대지위치	대구광역시 달서구 신당동 1095-14번지
대지면적	18,184㎡
건축면적	803㎡
연면적	4,587㎡
건폐율	55.13%
용적률	25.23%
규모	지하 1층, 지상 6층
구조	철근콘크리트, 포천석버너구이
설계담당	성기흥
구조담당	이홍규
시공	청우건설



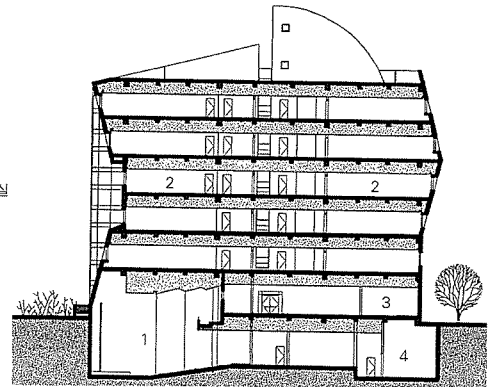
배치도



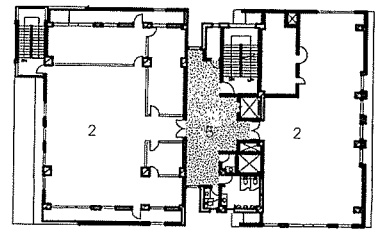
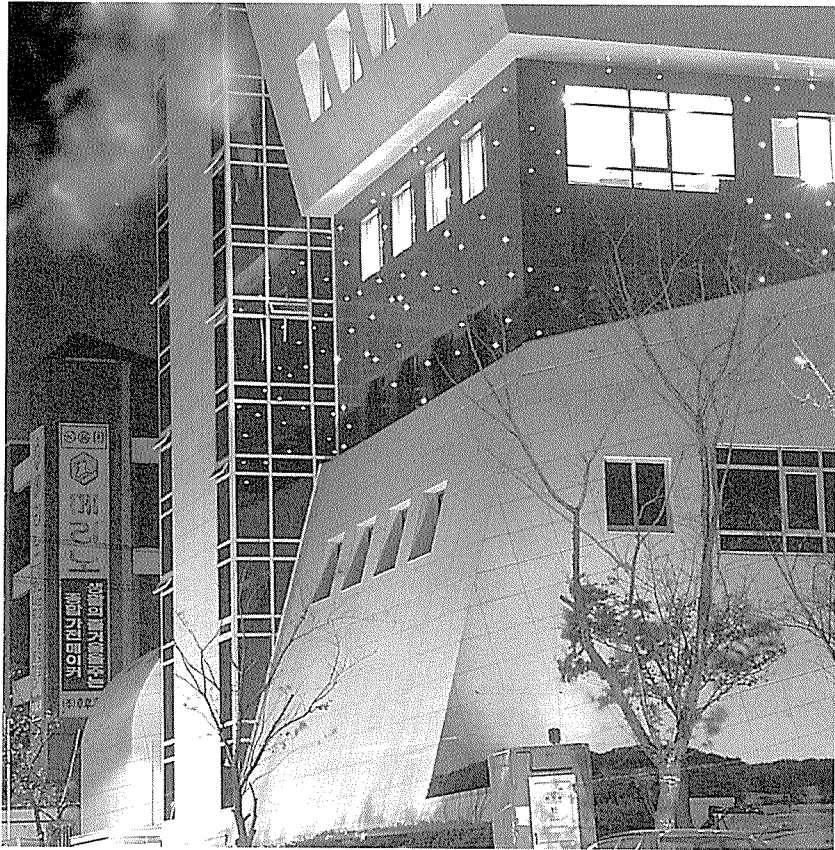


서측입면도

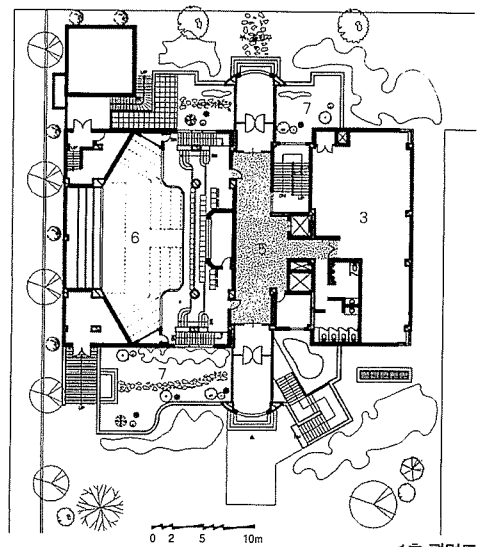
1. 강당
2. 사무실
3. 철강전시실
4. 기계실
5. 홀
6. 무대상부
7. 선문거든



주단면도



기준층 평면도



1층 평면도

