

# 퇴촌오리주택

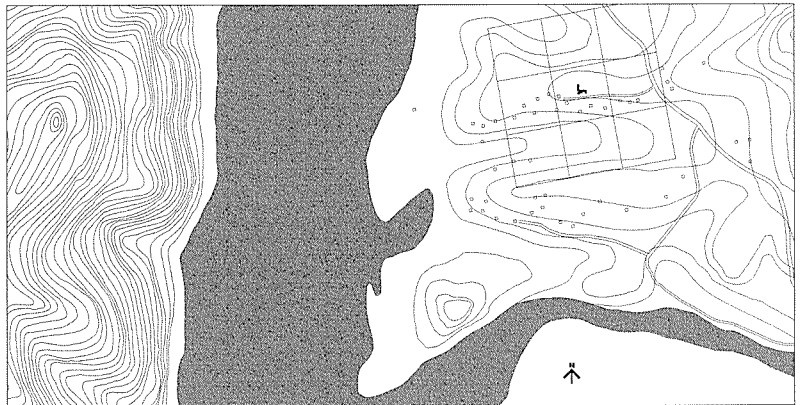
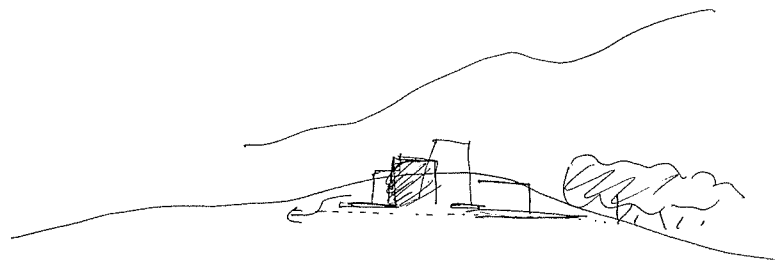
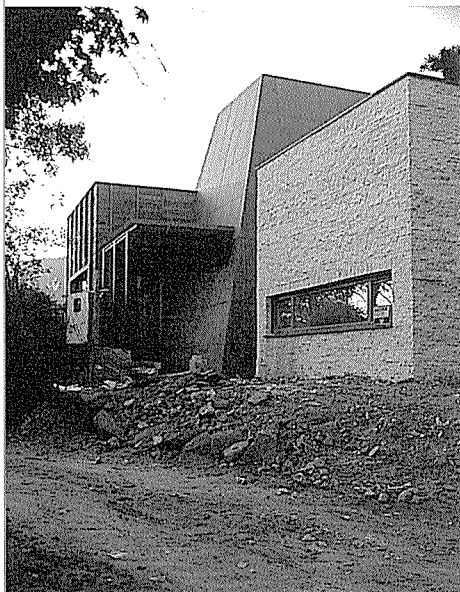
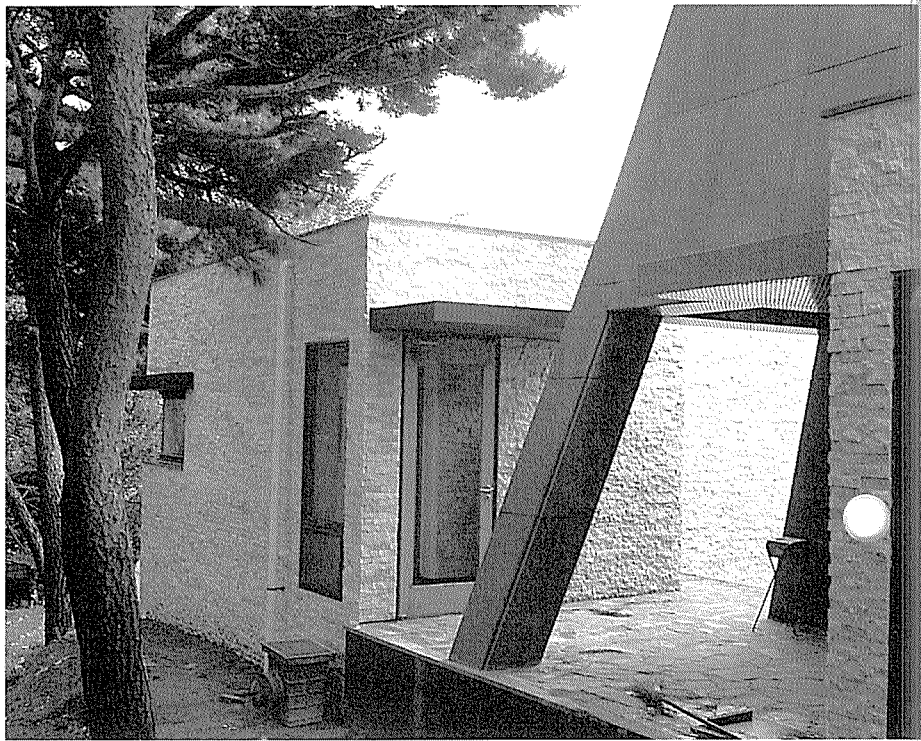
## Ori Residence

최수익/ 건축사사무소 TEAM 531

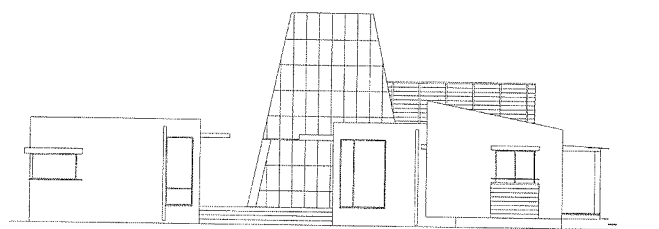
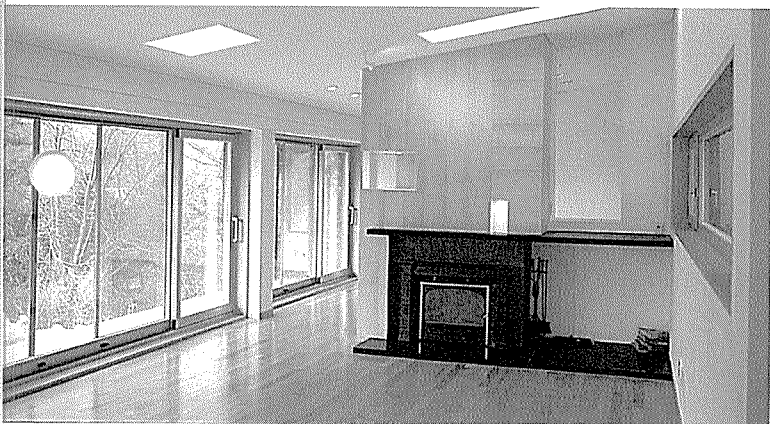
Designed by Choi Soo-Ik

### 건축개요

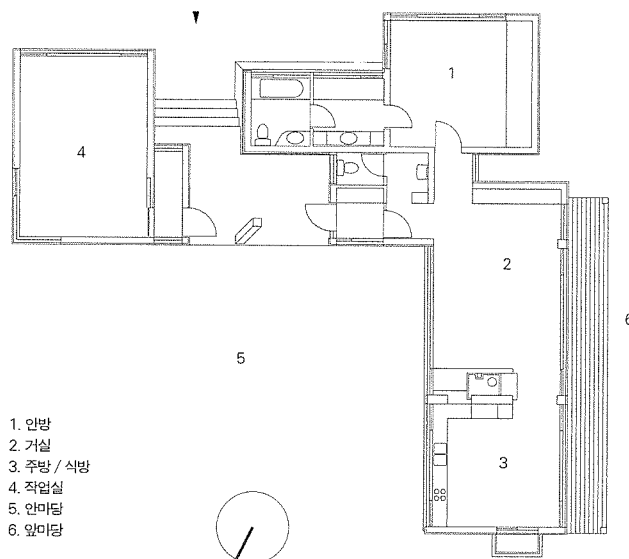
대지위치	경기도 퇴촌면 오리
지역지구	자연녹지지역, 개발제한구역, 상수원보호구역
대지면적	262㎡
건축면적	142.86㎡
연면적	131㎡
건폐율	54.53%
용적률	50%
규모	지상1층
구조	철근콘크리트조
내부마감	바닥-온돌마루, 리노룸 벽-페인트 천정-페인트
외부마감	바닥-천연슬레이트 벽-미천석, 대리석, 적삼목 지붕-아스팔트형골
설계담당	김용집, 이현정, 윤철
시공	(주)중앙디자인 최원관
설계기간	1996. 4. - 1997. 9
공사기간	1997. 9. - 1998. 11



배치도



북서측 입면도



- 1. 안방
- 2. 거실
- 3. 주방 / 식당
- 4. 작업실
- 5. 안마당
- 6. 앞마당

1층 평면도