

D&S 문화공간

David & Solomon Culture Space

주영정/ (주)에조종합건축사사무소
 Designed by Joo Young-Jung

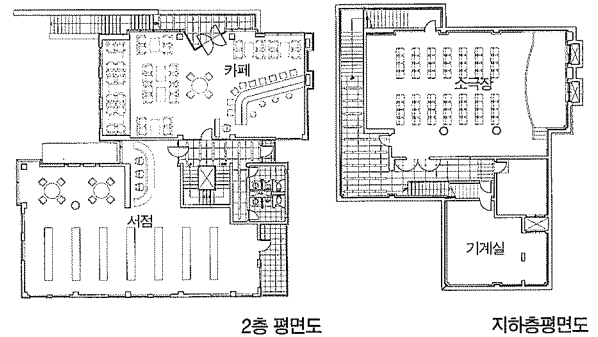
사람들이 어떠한 건축물에 대하여 좋은 이미지를 가지고 있는 것은 그 건축물 자체의 외형적인 미적요소뿐만 아니라 그 건축물에 내재된 영향력, 즉 독창적이고 새로운 생활에 대한 가능성을 열어가는 기운에 대한 호감이라고 생각된다. 내 나를 대로의 건축의 질서에 순응하면서 일반인에게 좋은 이미지로 다가서는 건축의 영향력을 발휘하고자 하였다.

일산 신도시 정발산의 남쪽 기슭, 도시계획으로 잘 정비된 주택단지, 독특하고 다양한 외관의 서구적인 이미지를 풍기는 주택군(群)들이 즐비하게 들어서 있는 블록의 한켠에 'D&S 문화공간'이 자리잡았다. 이 지역은 별도로 설정된 도시설계 지침이 적용되어 설계의 배치 및 형태결정에 있어서 법적인 제약이 설계조건에 반영되었다. 건축의 형태요소인 지붕은 30~70%의 경사지붕을 갖도록 되어있고, 담장의 설치는 금지하며, 이미 결정된 주차진입부 등이 형태 결정의 제한사항이었다. 이러한 제약을 건축의 질서에 수용하여 조화로운 이미지를 창출하는 유형, 무형의 형태요소로서의 일부로 반영하는 작업이 이 프로젝트의 주안점이기도 하였다.

신도시 일산의 한켠에 들어서는 'D&S 문화공간'은 일산에서의 첫번째 작업으로, 주변의 문화적, 사회적 맥락에 유기적으로 대응하는 건축물로서 외형적인 건물이 아닌 내재적인 가능성이 살아 숨쉬는 건축물로서 일반인에게 다가서고 함께 하였으면 한다.

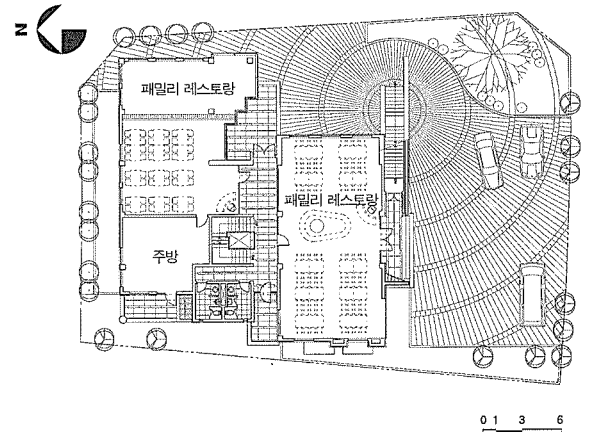
건축개요

대지위치	경기도 고양시 마두동 990
지역지구	전용주거지역, 도시설계지구
용도	근린생활시설
층수	지하1층, 자상3층
대지면적	937.80㎡
건축면적	403.32㎡
연면적	1,063.27㎡
건폐율	43.00%
용적률	87.57%
구조	철근콘크리트조
마감재료	THK30 인도사암, 하디사이딩패널, THK18컬러복층유리

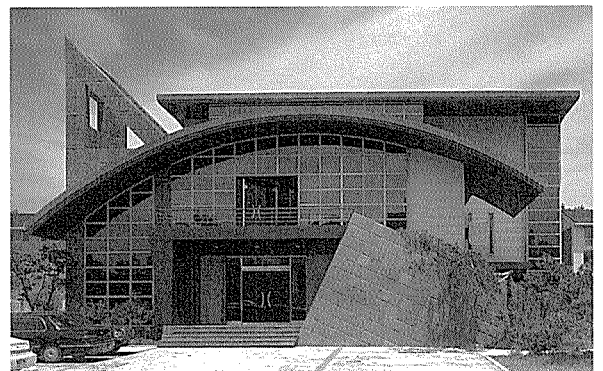


2층 평면도

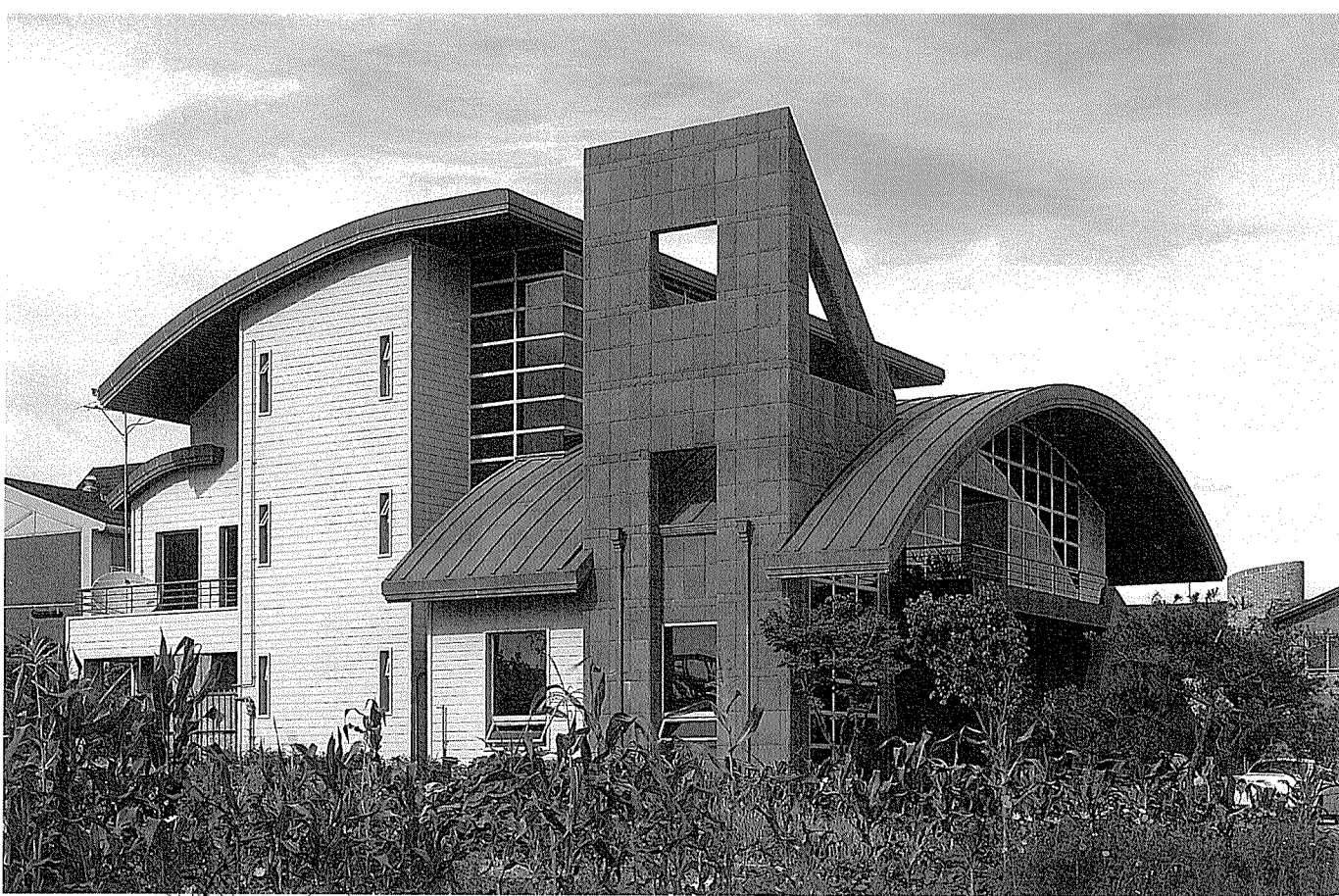
지하층평면도



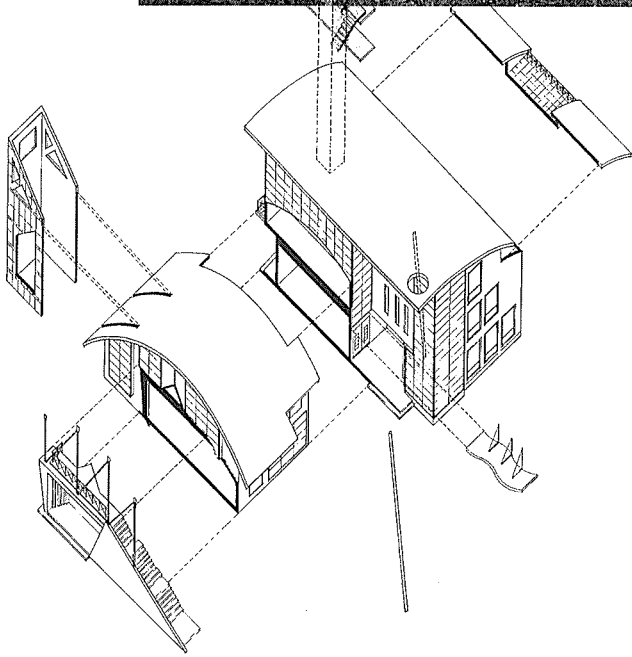
1층 평면도



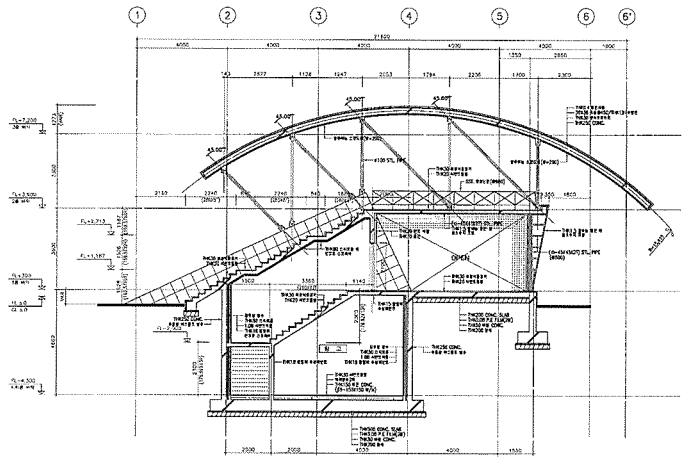
남측전경



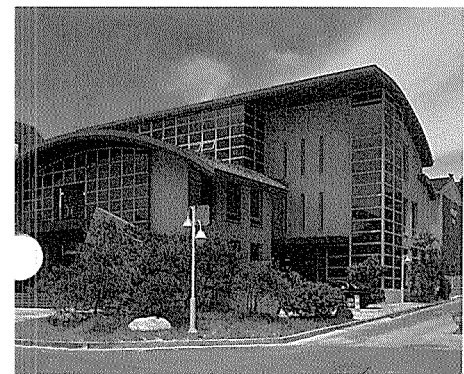
남서측 전경



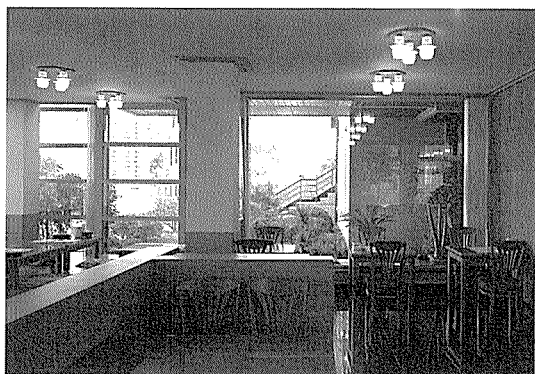
해체도



단면상세도



남동측 전경



1층 식당



2층 커피숍