

수원 인계동 빌딩

Suwon Ingyedong Office

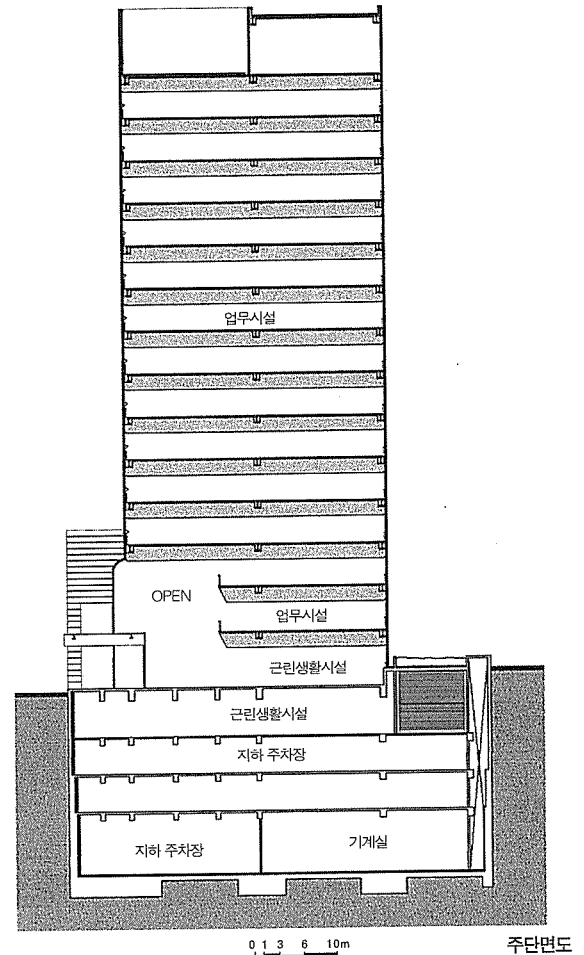
이종철/ 건축사사무소 (주)원우건축
 Designed by Lee Jong-Chul

수원시 인계동 삼성생명빌딩은 수원시 신시가지의 주요 부도심지로서의 발전 잠재력이 예상되는 동수원 사거리와 수원 시청 사거리간의 주간선도로인 산업도로변에 위치함으로써 장래의 도시 개발에 있어 선도적인 역할이 기대된다.

도로 축을 따라 건물 배치의 축을 설정함으로써 도시 축과 대지형상에 순응하여 전체 건물은 대체적으로 장방형의 모양을 갖추게 되어 전체 건물의 방향성 및 정면성을 확보함과 아울러 지역 주민인 보행자 이용을 고려한 필로티, 공개 공지 및 휴게 공간을 상호간에 유기적으로 배치하여 보행자가 쾌적한 공간 체험을 할 수 있도록 계획하였다. 주차량 동선은 배면 도로에서 주보행 동선과 분리 처리하여 주간선도로의 보행자 동선이 단절되지 않고 주휴게공간과 필로티 이용자 및 장애자 동선의 편의성을 제고하였다.

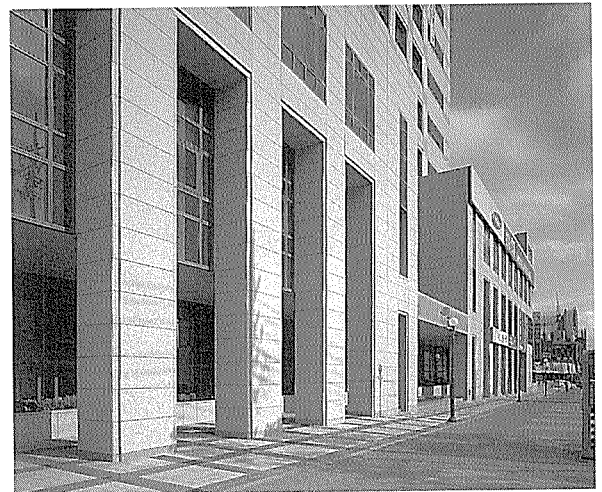
지하 1층 근린생활 시설의 별도 진입 체계로 선큰가든에서의 직접적인 출입이 가능하도록 하고 1, 2, 3층의 공용기능을 통합하는 3개층이 개방된 중앙 로비를 계획하여 주출입구를 이용하는 건물 사용자에게 편리성과 도시적 공간감을 느끼게 함과 아울러 건물이 지역 주민에게 좀더 개방적인 이미지를 전달할 수 있도록 계획하였다.

코어 부분의 각종 설비를 효율적으로 집약화하여 높은 전용률을 확보함은 물론 주차 사무기능의 발전에 따른 설비의 첨단화에도 적응 가능하도록 모듈화, 단순화하였다.

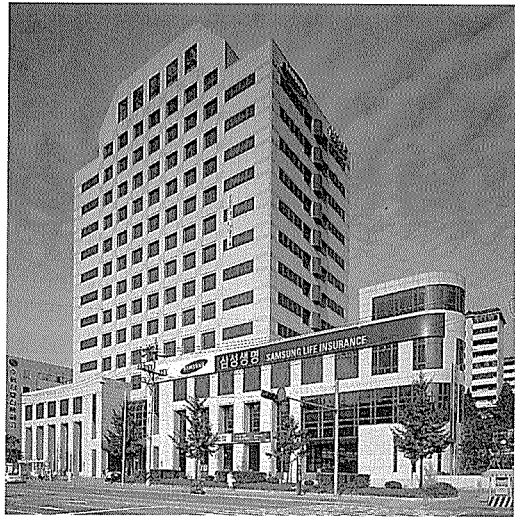


건축개요

위치	수원시 팔달구 인계동 942-2		
지역지구	일반주거, 일반상업지역, 2종미관지구		
대지면적	3,528.00㎡	건축면적	2,005.74㎡
연면적	27,747.38㎡	건폐율	56.85%
용적률	479.08%		
설계담당	성영주, 장순웅, 김용식, 김학희		
규모	지하4층, 지상14층	구조	철근 콘크리트조
주요설비방식	중앙 냉·난방 방식(공조)		
외부마감	두께 30 화강석 물갈기, 버너구이		



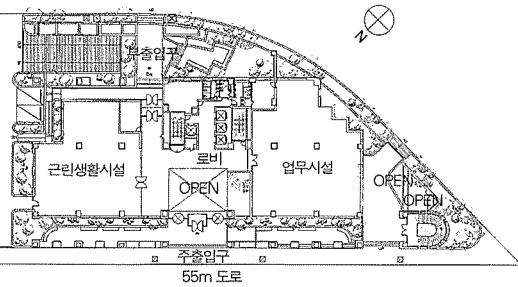
전면 입면 상세



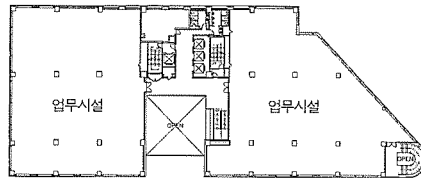
서측 전경



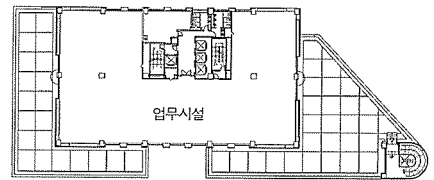
북측 전경



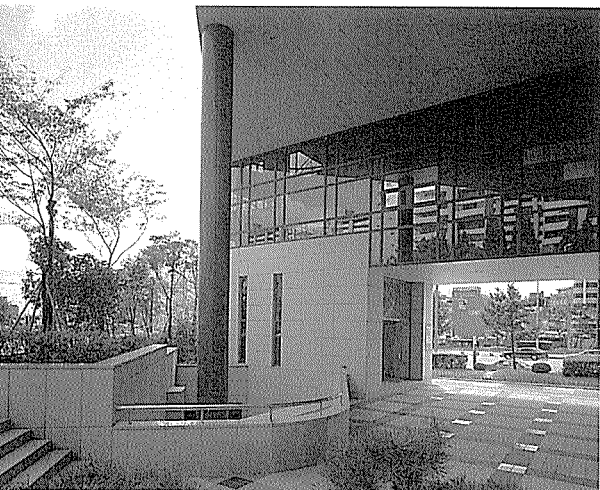
배치도 및 1층 평면도



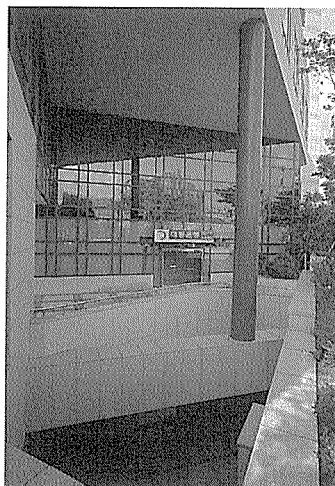
3층 평면도



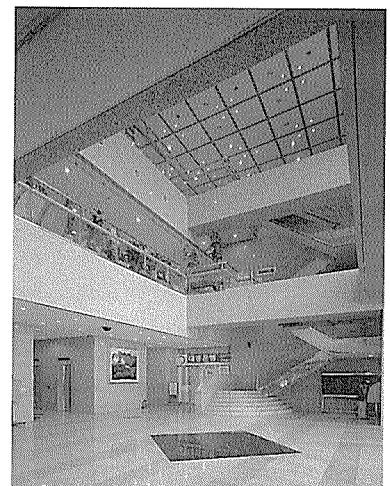
4층 평면도



선큰가든



선큰가든



로비