

# 목산정형외과

## Moksan Orthopedic Surgery

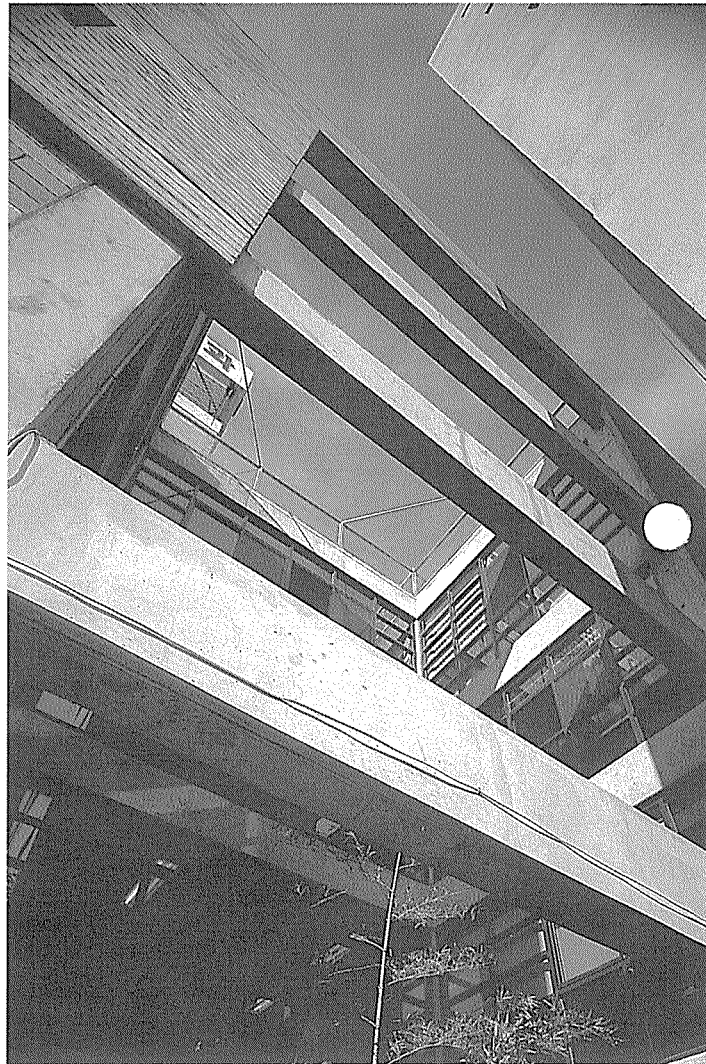
문철수/ 두양건축사사무소

Designed by Moon Chul-Su

구획정리 사업으로 인해 일렬로 똑같이 나열된 대지들 속에서 이 부지가 가지는 특징, 즉 T자로 교차되는 골목길을 가진 위치라는 점을 적극적으로 해석하였다.

이 부지만 관통하면 바로 큰 도로(30m)로 나갈 수 있는 위치인데 보행인들은 한참을 돌아가야만 큰 도로로 나갈 수 있다. 그래서 부지의 전·후면에 있는 30m와 8m 도로를 이 대지 안에서 이어 보았다. 그리고 그 이음 속에 푸른 녹음이 있는 장소(선크기든)로 만들었다.

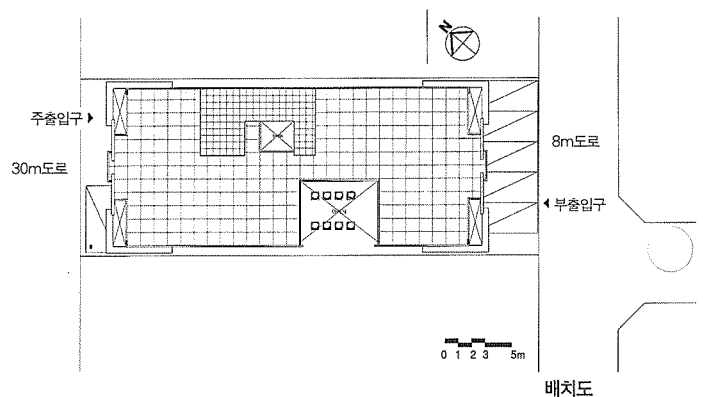
보행인들은 건물의 전·후면에 뚫린 계단을 통해 지하 외부 공간으로 진입하여 반대편 도로로 관통할 수 있게 되었고, 그 과정에서 건물 내부로 진입할 수도 있게 하였다. 이는 어쩌면 더 많은 진입이 이루어질지도 모르는 8m도로에서의 접근을 용이하게 해결해 주기도 하였고, 또한 막힌 남쪽 건물을 피해 햇빛이 건물 내부 깊숙이 들어오게 해주는 아트리움과도 같은 역할을 해 주었다. 건물 주 기능인 정형외과는 김스와 목발로 상징되는 그런 병원이다. 그 곳은 뼈(골조)를 다시 잇고, 쇠붙이로 보철해주는 무시무시한 곳이라고 알고 있다. 신안동 새동네 단조로운 거리를 김스와 보철의 의미를 지닌 정형외과 건물로 조금은 익살스러운 모습으로 바꾸고 싶었다. 뼈는 노출 콘크리트로, 보철금속은 스테인레스틸로, 부러짐의 형태는 분절된 노출 콘크리트벽으로 표현할 수 있으리라 생각했다. 그래서 부러진 뼈들을 여러가지 이음쇠로 이어놓은 그런 전형적인 정형외과의 모습으로 재구성해 보았다. 이러한 분절된 벽들의 구성은 건축물의 형태를 더욱 입체적으로 만들었다. 즉, 하나의 벽으로 만이 아니라 두 개의 컷을 가진 벽체는 깊은 공간감을 느끼게 하리라고 본다.



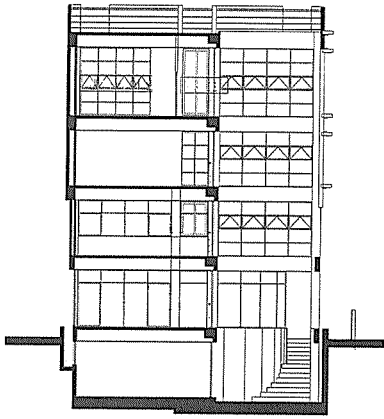
주출입구에서 올라다 본 모습

### 건축개요

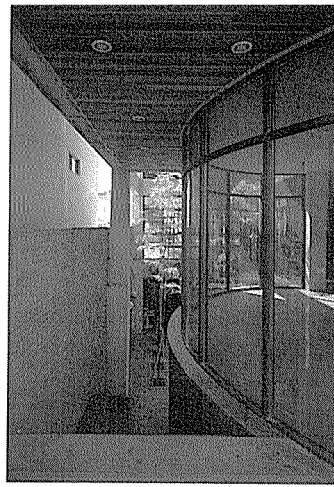
대지위치	경남 진주시 신안동 447-3		
대지면적	460.70㎡	건축면적	258.54㎡
건폐율	56.12%	연면적	1,181.72㎡
용적률	206.43%	건축규모	지하1층, 지상4층
구조	철근콘크리트 라멘조		
내부마감	천정 - 퍼라이트 뿔칠, 벽 - 졸라톤, 바닥 - 우드라인		
외부마감	노출콘크리트+4인치시멘트 블럭치장쌓기		
주차대수	6대	조경면적	52.14㎡



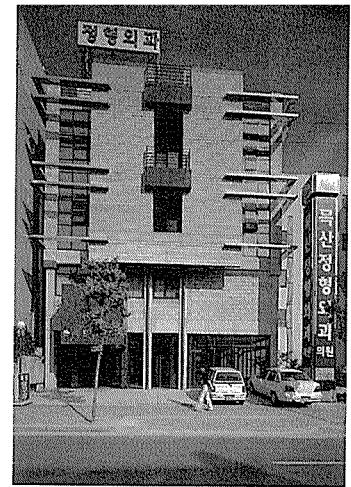
배치도



종단면도



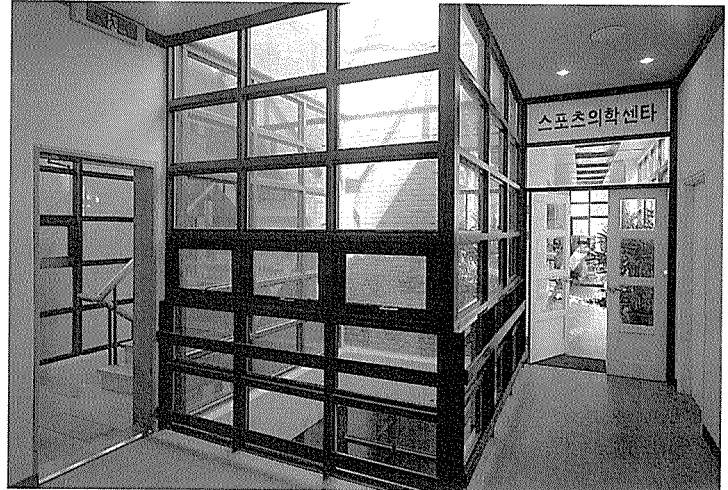
지하 1층 선큰정원 입구



전경



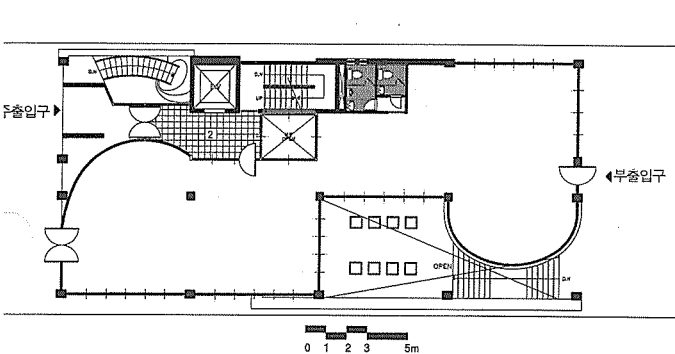
1층 레벨에서 본 중정



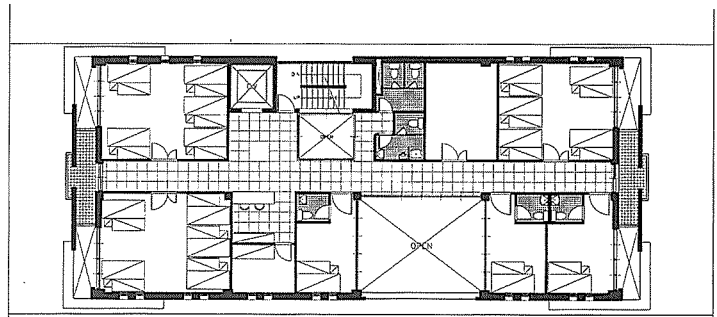
4층 복도



1층 홀 및 주출입구



1층 평면도



3층 평면도