

프로시스(주) 본사 및 공장

Prosys Inc. Building

김상길/ (주)에이텍종합건축사사무소
Designed by Kim Sang-Gil

천안의 외국인 전용사업단지 길목에 들어서면 멀리 우뚝 선 건물의 캐노피가 보인다. 탁트인 주변이 시원하기만 하다.

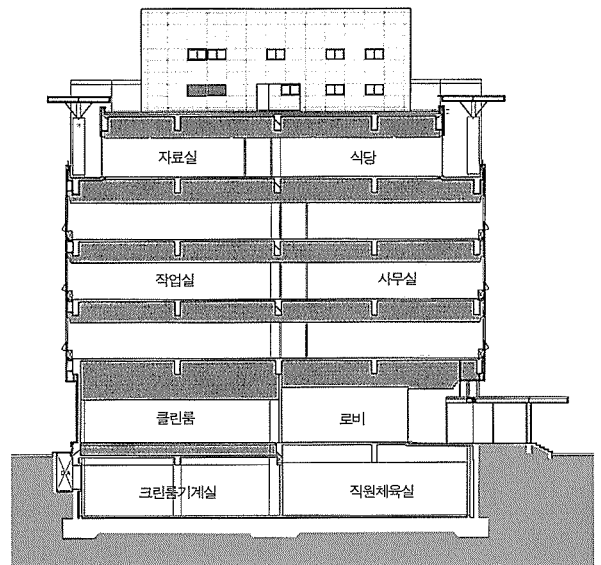
회사의 이미지를 나타내며 사무기능이 들어가야 하는 사옥, 기능이 우선되어야 하는 생산공장, 이 2가지 이중성을 하나의 건물에 접목시키기가 주된 테마였다.

1층은 반입과 반출기능이 출입로비부분과 구성되었고, Clean Room은 Prosys의 가장 주요한 실로 1F에 위치하고 시창을 두어 관람이 가능케 하였다. 기준층은 사무실기능과 생산기능이 반복되고 지나친 화장실의 감시(?)기능 때문에 어두워진 EL. Hall에 반향하듯 코너창의 시원한 커튼월로 이루어진 계단실은 시각적 개방감을 마음껏 즐기게 한다. 5층 식당과 숙소에는 발코니를 두어 자칫 지루해지기 쉬운 부분에 변화를 주었고 발코니에서의 트인 시야는 즐거운 시사시간을 제공해 줄 것이다.

56m 길이를 5개층으로 이루어진 입면은 양끝 코아로 균형을 잡고 중앙의 커튼월을 중심으로 양단을 면처리하여 대칭으로 정리하였다. 생산라인의 성격상 요구되는 15m의 Span구조해결이 쉽지 않았고, Clean Room이 들어감으로써 요구되는 설비 System과 구조관계가 관심거리였다.

건축개요

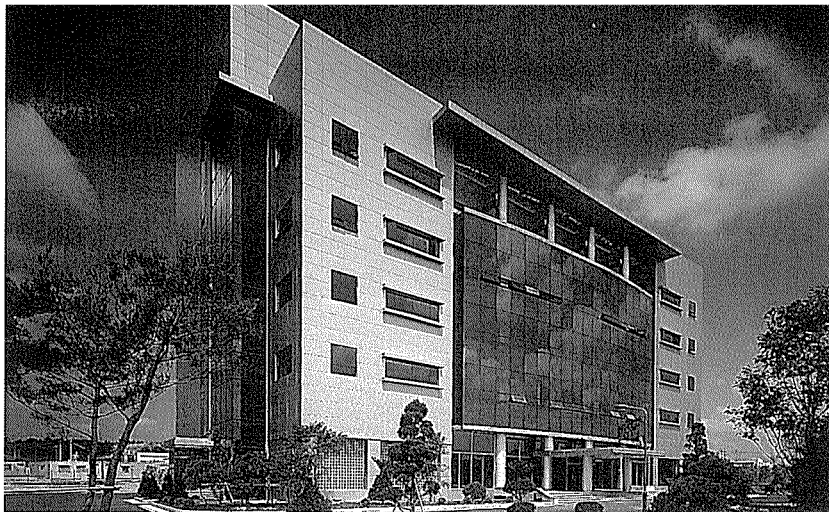
위치	충남 천안시 백석동(외국인 전용산업단지 2-나-101)
지역지구	일반공업지역
대지면적	11,060.0㎡
건축면적	1,879.34㎡
연면적	10,198.57㎡
건폐율	16.99%
용적률	77.46%
규모	지하1층, 지상5층
구조	철근콘크리트조, 일부철골조
외장재	알미늄 복합패널
설계,감리	김희욱, 박보원, 이광기, 여용구
건축주	PROSYS(주)
시공	삼성중공업
기계설비	(주)태양 엔지니어링
전기설비	태협엔지니어링



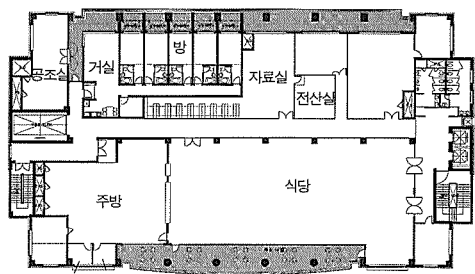
층단면도



복도에서 바라본 회의실



남측전경



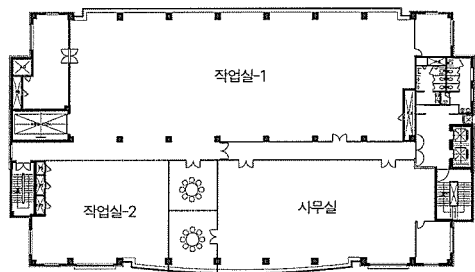
5층 평면도



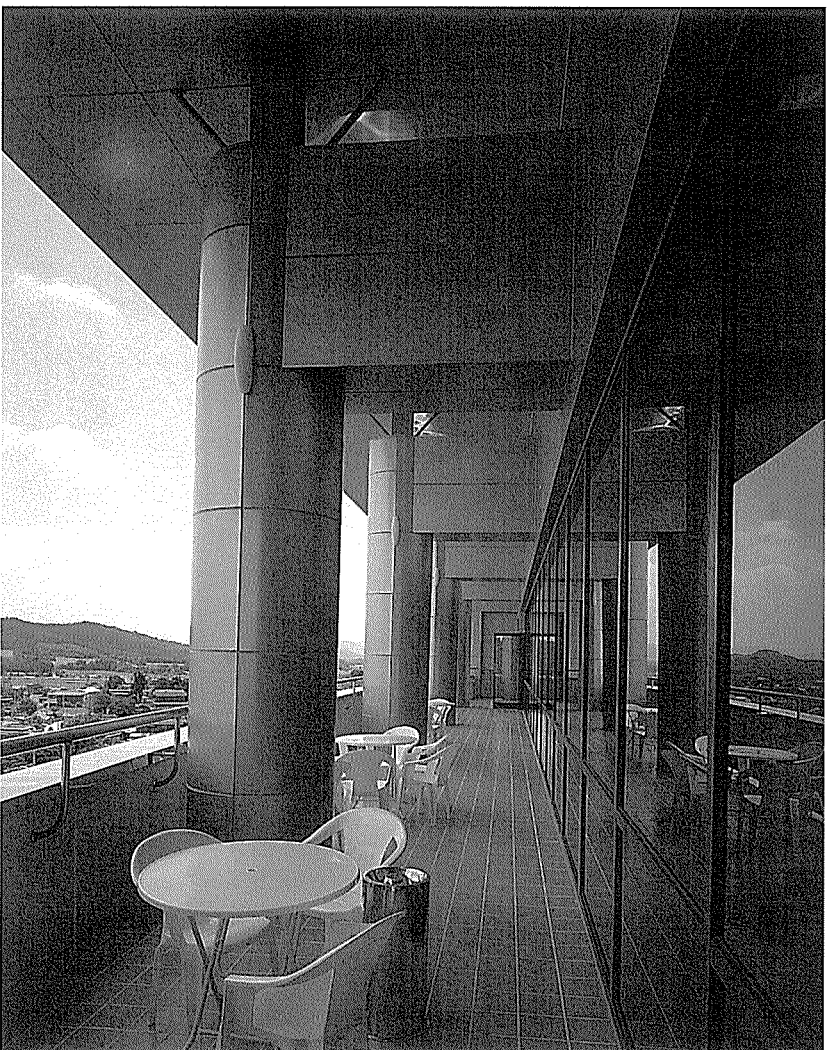
계단실



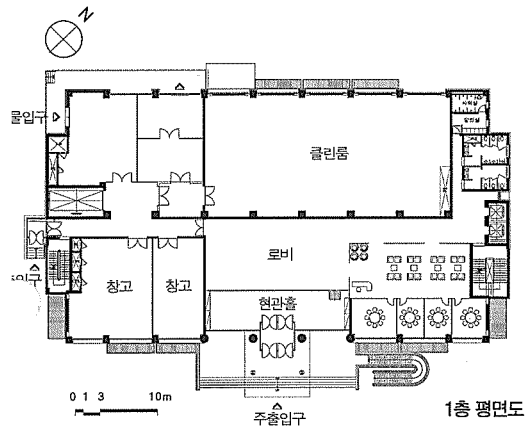
로비



3.4층 평면도



5층 발코니



1층 평면도