

# 이태원다가구주택

## Etaewon Residence

조주환 · 황한구 / 삼우설계

Designed by Cho Chu-Hwan & Hwang Han-Gu

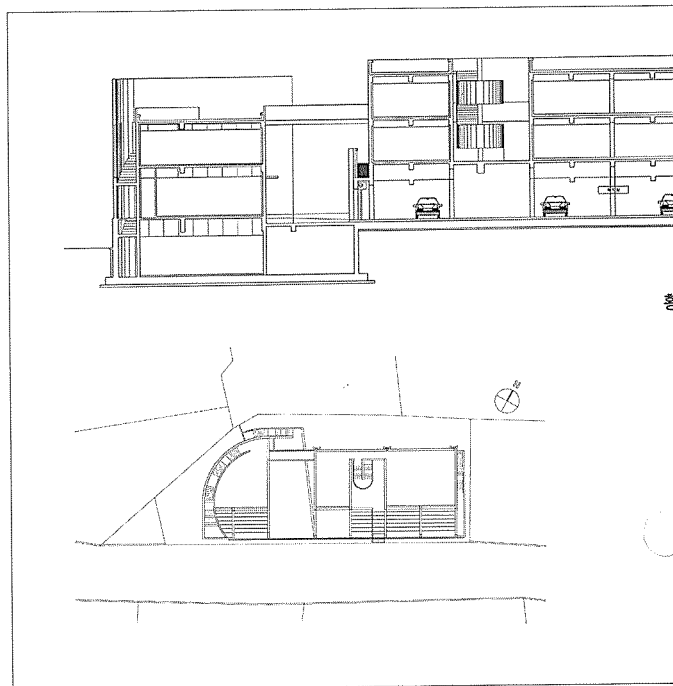
남산 하얏트호텔 근처, 전망이 좋은 산등성이에 위치한 대지는 외국 대사관들이 곳곳에 밀집한 고급주택지이다. 이곳에 그다지 크지 않은 다가구를 위치시킨다는 것이 프로젝트를 이끌어 나가는 데 있어 어려운 요소이자 핵심이었다. 자칫 어울리지 않을 작은 평수의 다가구주택을 주변의 높은 담장들 사이에 계획하고 까다로운 법규를 해결해나가는 것이 주된 테마가 되었다.

One Room System의 9가구와 넉넉한 주차시설을 수용하기 위해 대지의 단차를 이용하여 동선을 처리했고, 그 형태에 따라 단순화된 격자와 원형을 사용한 군더더기 없는 입면과 평면을 계획하여 비록 작은 평수지만 최대한의 기능을 갖춘 집약된 시설로써 안락함을 주려 노력하였다. 건물 입면부분은 외부에서 바라볼 때의 시각을 고려하여 가로에 신경을 썼고, 거주자의 쾌적한 생활을 위해 완충공간인 정원의 공간감을 살리는데 주안점을 두었다.

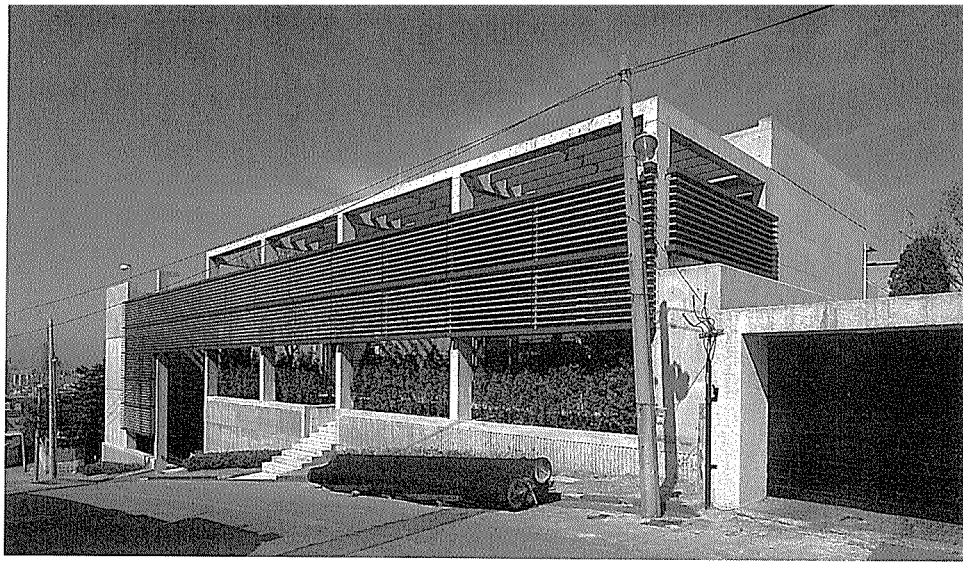
거주형태가 지역적으로는 생소하고 마감재 등의 처리가 일반적이지는 않지만 나름대로 그속에서 수용할 수 있는 공감대를 만들려 노력하였다. 건물 사용자보다 오히려 가로환경에 대한 고려를 중요시하는 건축주의 요구로 인해 그간 경험하지 못한 다양한 시도를 할 수 있었던 것이 이 프로젝트의 소중한 부분이다. 건축의 접근에서 가로환경에 대한 욕심을 경제성과 주변의 무시로 인해 한없이 움츠려야 했던 우리 건축현실에서 새로운 입면이나 계획의 시도가 가능했던 좋은 기회였으나 최선을 다하지 못한 게으름과 환경이 아쉬움으로 남는다.

### 건축개요

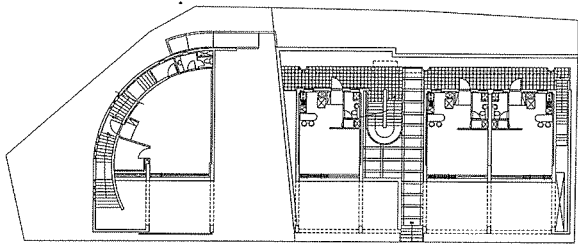
위치	서울시 용산구 이태원동 135-20, 21		
대지면적	873㎡		
지역지구	전용주거지역, 풍치지구		
건축면적	224.8㎡	연면적	913.1㎡
건폐율	25.7%	용적률	42.6%
구조	철근콘크리트조	층수	지하1층, 지상2층
외부마감	벽 - 노출콘크리트, 적삼목 지붕 - 슈트방수위 누름 콘크리트 스크린 - THK1.2 STL Plate 접기위 소부도장		
설비	바닥패널히팅+개별냉방 방식		
설계담당	김유한, 심세보		



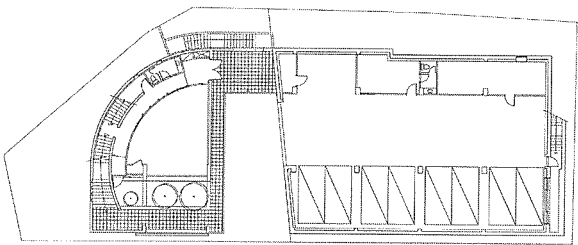
남서측 외벽 상세



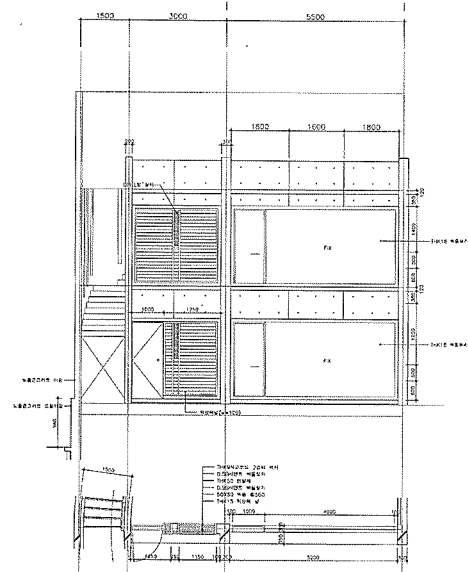
남동측 전경



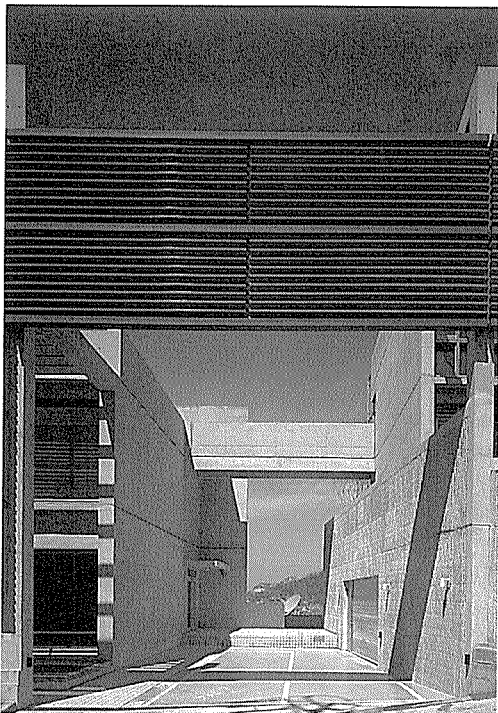
1층 평면도



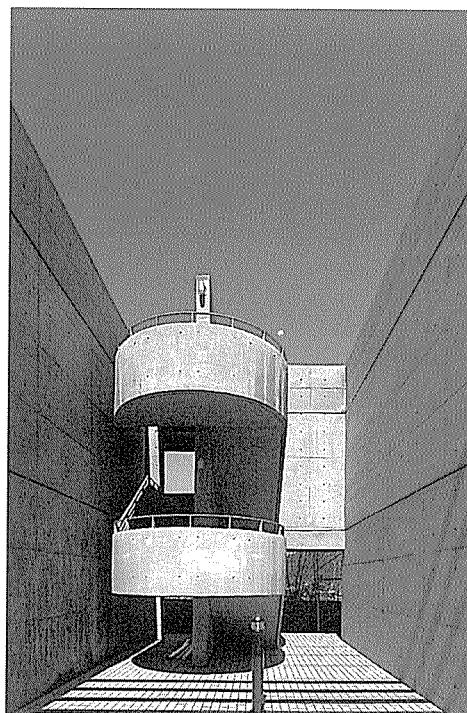
지하1층 평면도



외벽입면, 평면 상세도



전면 주차장입구



외부 계단실



1층 정원