

한국교회 이기풍선교기념 훈련센터

Lee Kee-Pyung Missionary Training Center

정림건축

Designed by Junglim Architecture

한국교회 이기풍 선교기념 훈련센터는 한국기독교 100주년을 맞아 한국기독교 장로회 총회에서 이기풍 목사의 선교정신과 우국충정의 숭고한 뜻을 후세에 널리 전하고자 그분의 사역지로 유서깊은 제주도에 건립하기로 기획되었다. 설계는 적당한 대지를 찾는데서 시작되었다.

남제주군에서 북제주군까지 여러번의 기능부지선정과 계획안 검증 과정을 거쳐 북제주군 조천읍 와흘리 산자락에 자리잡게 되었다. 제주 환경보전을 위한 제주개발특별법상 상대보전지역인 계획부지는 대지면적은 1만㎡, 최고높이 8m이하로 규제되어 계획되었던 외부부대시설이 취소되거나 축소되었으며 도시 상하수도 시설이 미비되어 대지내에서 자체적으로 해결해야 하는 어려움이 있었다. 설계는 각동의 용도에 따라 자유롭고 특징적인 Mass를 찾는데서 시작되었다. 중앙광장을 타원형의 대예배동과 사각과 원형조합의 기도원 사무동, 사각형 Mass의 연속인 기도원동이 감싸고 반원형의 외부 연결 복도로 연결하였다. 산자락에 위치하고 주변자연환경이 양호하여 각동에는 커튼 월과 천창이 많이 사용되었고 주된 외장재료는 제주 화산석과 송이를 사용하였다.

전국교회의 헌금과 하나님의 은총으로 무사히 준공하였고 건립기획의도에 맞게 활용되었으면 한다.

건축개요

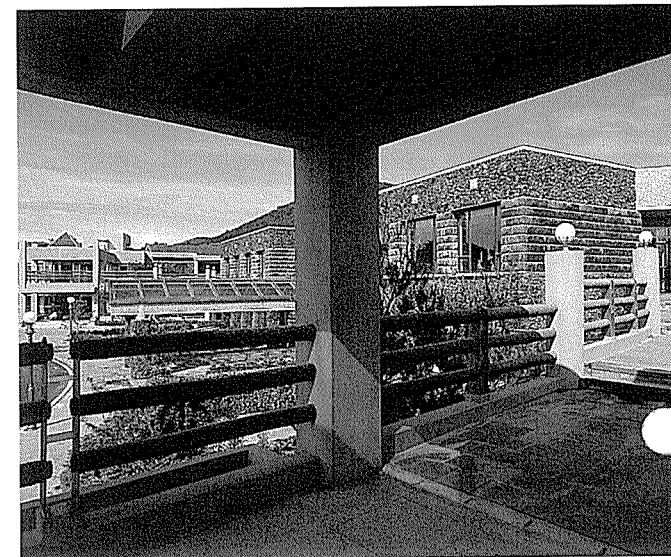
대지위치	제주도 북제주군 조천읍 와흘리 산14번지
지역	상대보전지역, 준농림지역
주용도	종교시설(기도원)
대지면적	9,797.00㎡
건축면적	3,499.35㎡
연면적	6,412.27㎡
지하면적	500.05㎡
건폐율	34.50%
용적률	59.14%
층수	지하1층, 지상2층
기계설비	한국설비
전기설계	세진기연
감리	제주우신건축 종합건축사사무소
시공	제주 일풍종합건설



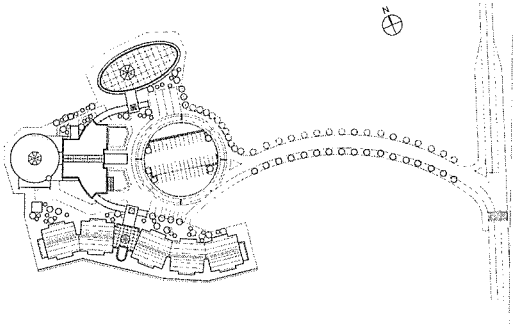
대예배실



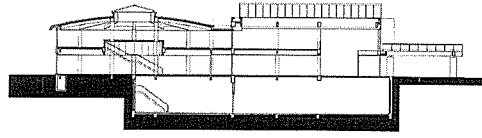
기도원사무동 북동측 부분 상세



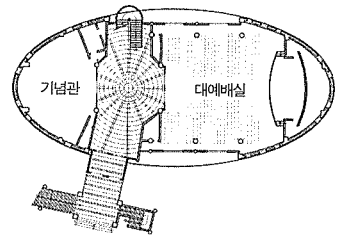
대예배동에서 본 사무동과 기도원동



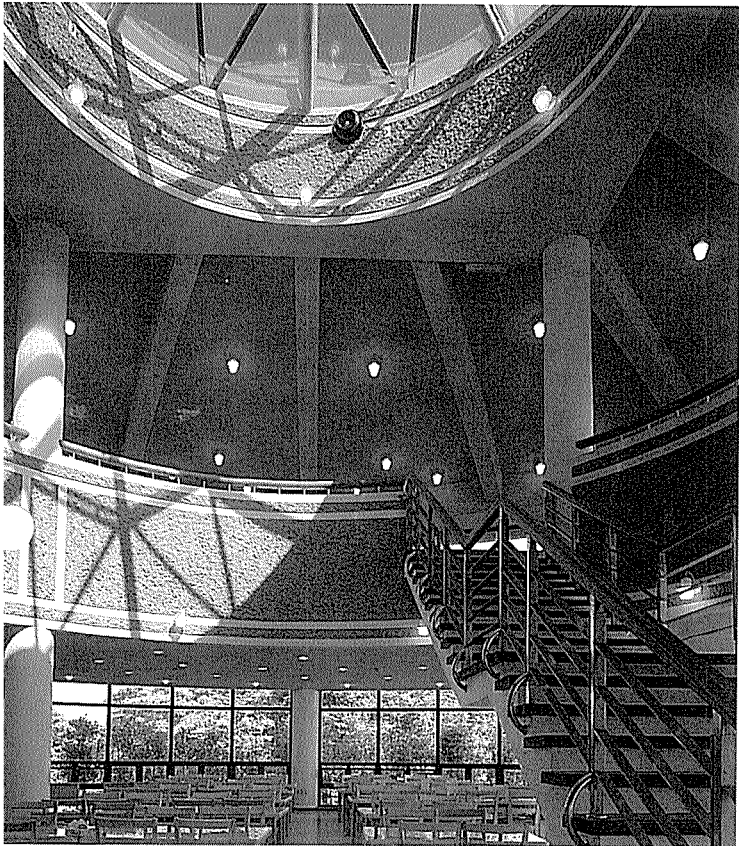
배치도



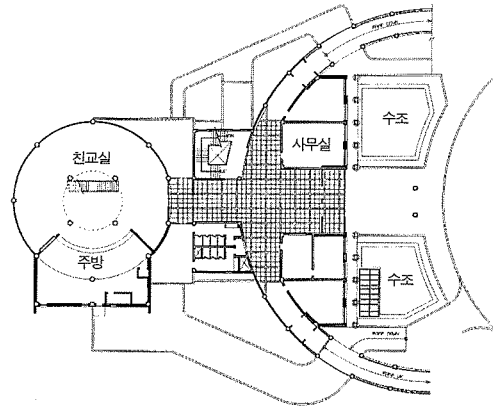
기도원사무동 단면도



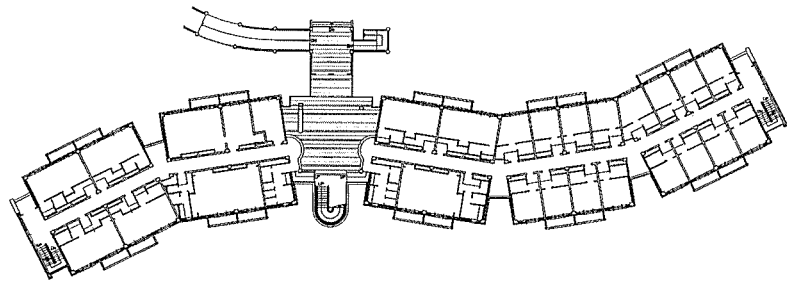
대예배동 1층 평면도



기도원사무동 천교실



기도원사무동 1층 평면도



0 5 10m

기도원동 1층 평면도



전경