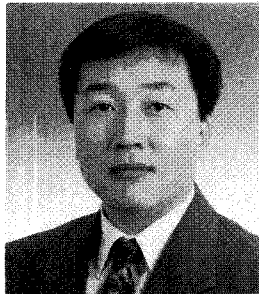


# '97 종돈수입 현황과 '98 전망



종돈개량팀  
과장 장현기

## 1 서 론

우리나라에서 종돈을 생산하여 공급하고 있

는 종돈업등록농장은 약110여개 업체로서 양  
적인면에서는 결코 적은 것이 아니지만 이들  
농장은 물론 F1생산농장에서도 수입종돈에 대  
한 관심이 높아 매년 많은 물량의 종돈을 외국

에서 수입해오고 있는 실정이다. 이러한 현상은 몇몇 종돈업체를 제외하면 규모가 영세하기 때문에 계통조성을 실시하는 것보다 수입에 의존하는 것이 현재까지는 더 효율적일 수도 있었기 때문이며, F1 생산농장은 국내산 종돈의 능력이나 위생수준이 만족스럽지 못하다고 생각하기 때문이다.

또 각 종돈장간에 인공수정을 통한 유전자원의 교류가 이루어지지 않고 있기 때문에 AI센터 또는 농장단위로 종돈을 수입하고 있어 활용성과 효율성이 낮을뿐만 아니라 생산성을 저해

하게 된다. 이러한 점을 개선하기 위해서는 국가적인 종돈 능력평가체계하에서 농장검정을 활성화하여 고능력 종돈을 과학적인 방법에 의해서 선발하고 인공수정을 통하여 활용을 극대화함으로써 수입을 최소한으로 줄일 수 있다.

## 2 수입종돈의 생산능력과 규격기준

혈통과 능력이 우수한 종돈의 수입을 위하여 최저 생산능력과 규격기준이 정해져 있으며 그 기준은 <표 1>과 같다.

<표 1> 수입종돈의 생산능력과 규격기준

구 분	수입종돈의 생산능력·규격기준	비 고
종 모 돈	<p>수출국이 공인한 종돈등록기관에 당대를 포함한 3대조상이상 혈통등록을 필하고 공인 능력검정기관에서 능력검정성적을 인정 받은 것으로서 아래의 4개항목중 2개항목 이상이 적합한 것.</p> <p>단, 배장근단면적과 생체정육률은 체중 105kg 기준임</p> <ol style="list-style-type: none"> <li>1. 일당증체량 950 g 이상 또는 체중 90kg 도달일령 145일 이하</li> <li>2. 배장근단면적 39.0cm<sup>2</sup> 이상 또는 생체정육율 60% 이상</li> <li>3. 사료요구율 2.40이하</li> <li>4. 등지방두께 1.60cm이하</li> </ol> <p>※ 당대검정성적이 없는 어린 후보종모돈은 아버의 능력이 앞서 기술한 종모돈 능력기준에 적합하여야함.</p>	
종 빈 돈	<ol style="list-style-type: none"> <li>1. 수출국이 공인한 종돈등록기관에 당대를 포함한 3대조상이상 혈통등록을 필한 것</li> <li>2. 임신돈의 경우는 수출국이 공인한 혈통등록기관이 “종모돈” 항의 요건을 갖춘 종모돈과의 교배에 의하여 임신된 것임을 증명한 것</li> </ol>	

### 3 종돈 MMA(최소시장접근)물량

우리나라는 종돈생산기반이 취약하기 때문에 일시에 종돈시장을 개방했을 경우 많은 문제점이 발생할 수 있으므로 이러한 점을 사전에 방

지하기 위하여 <표2>와 같이 연도별로 최소시장접근물량을 정하여 점진적으로 시장을 개방하도록 되어 있다.

따라서 종돈업등록농장들은 수입자유화에 대비하여 국제경쟁력을 높일 수 있는 대책을 강구해 나가야 한다.

<표 2> 연도별 종돈 최소시장접근물량

연도	'95	'96	'97	'98	'99	2000	2001	2002	2003	2004
두수	3,000 (1,110)	6,000 (1,192)	4,000 (1,274)	1,357	1,439	1,521	1,603	1,685	1,768	1,850

( )안의 수는 당초물량임. '95년 1,890두 '96년 4,808두 '97년 2,726두 증량되었음.

### 4 종돈 수입현황

#### 1) '97 종돈수입현황

'97년도에는 미국, 영국, 캐나다, 스웨덴, 호주 등 5개국에서 총 3,113두를 수입하였으며 이는 우리나라가 종돈을 수입한 이래 가장 많은 물량으로서 시장접근물량 추천번호별, 농장별 수입내역은 <표3>과 같고, 국가별, 품종별, 성별내역은 <표10>과 같다.

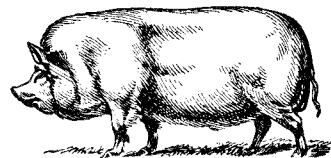
국가별로는 캐나다와 미국에서 각각 1,920와 1,013를 수입하여 전체의 94.2%인 2,933두이며 스웨덴에서 108두, 영국에서 38두, 호주에서 34두를 수입해왔다.

품종별로는 대요크셔종이 1,351두로서 가장 많고 그 다음이 랜드레이스종으로 1,105두이며, 두록종 544두, 버크셔종 75두, 햄프셔종

16두, 체스터화이트종 15두, 라지블랙종 7두 등이 수입되었다. 특히 버크셔종과 라지블랙종 등은 산육능력은 좋지 않지만 흑색돈으로서 육질이 우수한 것으로 알려져 있기 때문에 이러한 품종의 수입은 소비자들이 요구하는 고품질의 돈육을 생산하기 위한 방안의 일환으로 생각된다. 성별로는 암퇘지 2,557두(82.1%), 수퇘지 556두(17.9%)를 수입하였다.

#### 2) 연도별 종돈수입현황

연도별, 국가별, 품종별, 성별 종돈수입현황은 <표4~표10>과 같다.



〈표 3〉 1997년도 종돈시장접근물량 양허관세 추천내역(추천번호별)

추천번호	추천일	농장명	성명	B	H	L	W	D	CW	LB	계	수입선	국내 도착일	등록일	비고
				암수	암수	암수	암수	암수	암수	암수					
97-4-1	1.17	한아름축산	송대근					5	2		7	캐나다	1.7	2.11	
97-4-2	"	풍원종축	최종대					20	5		25	"	"	"	
97-4-3	3.29	광암축산	이내홍				3				3	영국	3.18	4.8	
97-4-4	"	풍원종축	최종대				3	2		7	12	"	"	"	
97-4-5	"	시멘뱅크	백영죽			1	6	3			10	"	"	"	
97-4-6	4.10	풍원종축	최종대	5				3	2		10	미국	3.28	4.15	
97-4-7	"	협진농장	이상국	1			2	1	4	1	2	11	"	"	"
97-4-8	"	풍년축산	김수일						1		1	"	"	"	
97-4-9	4.19	사조축산(주)	이영소			3	3	4	5	5	20	캐나다	4.7	4.25	
97-4-10	"	성림축산	홍성태				3	25	6	5	3	42	"	"	"
97-4-11	"	김해AI센타	박삼근				1	2			3	"	"	"	
97-4-12	"	안성농장	김호신				19	2	10	4	35	"	"	"	
97-4-13	4.25	성원농장	함정원			31					31	미국	4.12	5.7	
97-4-14	5.3	축협종돈사업소	오학세			6	10	5			21	미국	4.22	5.10	
97-4-15	"	임송축산	김태건			2	2	1	2	1	2	10	"	"	"
97-4-16	5.8	광암축산	이내홍				3	2	6		11	캐나다	4.28	5.15	
97-4-17	"	경북농장	이희득				2	2	2	1	7	"	"	"	
97-4-18	"	풍원종축	최종대				2				2	"	"	"	
97-4-19	"	(유)태흥축산위탁영농	이석주			3	3	2	3	2	13	"	"	"	
97-4-20	5.10	용인AI영농조합법인	조성환					1	8		9	캐나다	4.26	5.20	
97-4-21	5.10	부흥종합축산	이이동			14	1				15	캐나다	4.26	5.20	
97-4-22	"	한아름축산	송대근			25	7	3			35	"	"	"	
97-4-23	"	당진AI영농조합법인	이제만				2	2	11		15	"	"	"	
97-4-24	5.15	송림종돈	박선학	9	3						12	미국	4.29	5.21	
97-4-25	"	풍원종축	최종대	9	1						10	"	"	"	
97-4-26	"	임마누엘농장	최교성	5							5	"	"	"	
97-4-27	6.2	세왕축산	주원상			10	2	1			13	영국	5.6	6.4	

추천번호	추천일	농장명	성명	B		H		L		W		D		CW		LB		계	수입선	국내 도착일	등록일	비고
				암	수	암	수	암	수	암	수	암	수	암	수	암	수					
97-4-28	6.3	축산신라	김주현									5	1					6	캐나다	5.20	6.10	
97-4-29	"	임마누엘농장	최교성										1					1	"	"	"	
97-4-30	"	성현농장	김영석									38	13					51	"	"	"	
97-4-31	"	활천농장	이대호										2					2	"	"	"	
97-4-32	"	대상농장(주)	마재현										12					12	"	"	"	
97-4-33	6.7	신촌농장	송정기					1	7	1								9	캐나다	5.23	6.11	
97-4-34	"	용인AI영농조합법인	조성환					6		1								1	"	"	"	
97-4-35	"	협성영농조합법인	성기상					3		1								2	"	"	"	
97-4-36	"	나주축협종돈장	김복동				16	1	7	3	3	2						37	"	"	"	
97-4-37	"	동림종돈	이동열		1	3	21	2	24	3	1	1						57	미국	5.24	6.18	
97-4-38	"	풍년축산	김수일															1	"	"	"	
97-4-39	6.9	성현농장	김영석				4			3								9	캐나다	5.26	6.10	
97-4-40	"	동림종돈	박선학						20	2								22	"	"	"	
97-4-41	6.9	중앙기업	이윤희						5	2	2							9	미국	5.27	6.17	
97-4-42	"	김해AI센터	박삼곤	12				1		2	3							18	"	"	"	
97-4-43	"	전북축산영농조합법인	오희석		2													2	"	"	"	
97-4-44	"	중앙기업	이윤희					9			3	3						15	"	"	"	
97-4-45	"	거창양돈영농조합법인	김진옥								50	3						53	"	"	"	
97-4-46	8.7	안성농장	김호신	3					17	8	5							33	미국	7.24	8.12	
97-4-47	"	풍원종축	최종대	12	2			1				1						16	"	"	"	8.19
97-4-48	"	설천농장	박한용						23	2								25	"	"	"	
97-4-49	"	신촌농장	송정기							1								1	"	"	"	
97-4-50	"	동림종돈	이동열							1								1	"	"	"	
97-4-51	"	계림농장	김재경					2	9	1	3							15	"	"	"	
97-4-52	"	임마누엘농장	최교성				3			2	1							6	"	"	"	
97-4-53	"	용인AI영농조합법인	조성환					2		3	6							11	"	"	"	
97-4-54	9.24	설천농장	박한용				17	3	19	3	1							43	캐나다	9.8	9.23	
97-4-55	"	신청봉농장	김동식				48	9	34	7								98	스웨덴	9.12	12.30	
97-4-56	"	(주)선진육종	안종국				4		6									10	"	"	"	
97-4-57	9.26	경북농장	이희득				2	2	3	2								9	캐나다	9.15	9.30	

추천번호	추천일	농장명	성명	B		H		L		W		D		CW		LB		계	수입선	국내 도착일	등록일	비고	
				압수	압수	압수	압수	압수	압수	압수	압수	압수	압수	압수	압수								
97-4-58	9.26	축산기술연구소	정선부			2		4		4	30	10						50	캐나다	9.15	9.30		
97-4-59	9.27	광암축산	이내홍				6	5	6	7								24	호주	9.18	10.14		
97-4-60	"	보광축산	김성찬							8	2							10	"	"	"		
97-4-61	10.24	대상농장(주)	마재현				350	21			30	6						407	캐나다	10.13	10.28		
97-4-62	10.30	대신농장	송용만								30	4						34	"	"	11.11		
97-4-63	"	성현농장	김영석										2					2	"	"	"		
97-4-64	"	중앙기업	이윤희				25		64					10				99	미국	10.18	11.12		
97-4-65	"	중앙기업	이윤희					1		4	2	1	2					10	"	"	"		
97-4-66	"	도토미양돈영농조합	장석철					2		2		6						10	"	"	"		
97-4-67	"	대정양돈	문상수	7	2		4	1	2	2								18	"	"	"		
97-4-68	"	안성농장	김호신				5		1									6	"	"	"		
97-4-69	"	송림종돈장	박선학										2					2	"	"	"		
97-4-70	"	보광축산	김성찬					2	4	1		2						9	"	"	"		
97-4-71	"	대상농장(주)	마재현				14	4	20	6	13	8						65	캐나다	10.20	"		
97-4-72	"	안성종돈장	김호신				3		1	2	1	2						9	"	"	"		
97-4-73	10.4	용인 AI영농조합법인	조성환										10					10	미국	10.23	11.19		
97-4-74	"	영서양돈영농조합법인	박주국										4					4	"	"	"		
97-4-75	"	치근농장	정치근					1										1	"	"	"		
97-4-76	"	창진양돈영농조합법인	송용만				6	12	11	9								38	미국	9.25	11.4		
97-4-77	"	창진양돈영농조합법인	송용만	2	2		3		2		5	2						16	"	"	"		
97-4-78	11.8	제주농업시험장	송창훈									7						7	캐나다	10.27	11.19		
97-4-79	"	성원종축	조용찬				5		7	1								13	"	"	"		
97-4-80	11.13	창진양돈영농조합법인	송용만				40	11	123	10								184	미국	11.1	11.25		
97-4-81	11.15	대상농장(주)	마재현							302	22	34	3					361	캐나다	11.3	11.25		
97-4-82	12.3	대상농장(주)	마재현				211	6			20							237	"	11.24	12.9		
97-4-83	12.26	대상농장(주)	마재현							236	4	16	2					258	"	12.15	98.1		
97-4-84	12.27	창진양돈영농조합법인	송용만			5	83	3	140	1								232	미국	12.13	"		
97-4-85	12.29	성현농장	김영석										4					4	캐나다	11.27	"		
97-4-86	"	도방육종	여영성								26	2						28	"	"	"		
97-4-87	"	태화축산	이시길										2					2	"	"	"		
계				62	13	8	8	951	154	1164	187	353	191	12	3	7	0	3113					

〈표 4〉 1991년도 수입중돈 등록현황

국가	햄 프 서			랜드레이스			대요크셔			두 록			체스터화이트			웰 시			계		
	암	수	계	암	수	계	암	수	계	암	수	계	암	수	계	암	수	계	암	수	계
미 국	13	16	29	101	14	115	89	24	113	91	42	133	1	1	2				295	87	382
캐 나 다				2	1	3	5	1	6	8	7	15							15	9	24
영 국				114	53	167	205	74	279	24	24	48				28	15	43	371	166	537
덴 마 크	1	2	3	86	29	115	90	37	127	13	12	25							190	80	270
계	14	18	32	303	97	400	389	136	525	136	85	221	1	1	2	28	15	43	871	342	1,213

〈표 5〉 1992년도 수입중돈 등록현황

국가	햄 프 서			랜드레이스			대요크셔			두 록			웰 시			피어트레인			계		
	암	수	계	암	수	계	암	수	계	암	수	계	암	수	계	암	수	계	암	수	계
영 국 (북아일랜드)	66	37	103	85	55	140	4	7	11	1	1	2							156	100	256
아일랜드	46	24	70	61	28	89	10	22	32				22	28	50				139	102	241
스웨덴	13	10	23	19	29	48													32	39	71
호 주	11	18	29	23	22	45		4	4										34	44	78
계	136	89	225	188	134	322	14	33	47	1	1	2	22	28	50	50	361	285	646		

〈표 6〉 1993년도 수입중돈 등록현황

국가	햄 프 서			랜드레이스			대요크셔			두 록			피어트레인			계		
	암	수	계	암	수	계	암	수	계	암	수	계	암	수	계	암	수	계
미 국	1	1	2							14	14					1	15	16
영 국	117	59	176	122	70	192	8	14	22							247	143	390
스웨덴	28	9	37	62	16	78	14	4	18							104	29	133
아일랜드	42	29	71	51	33	84	9	15	24	14	6	20				116	83	199
호 주	29	20	49	95	65	160	4	3	7							128	88	216
계	217	118	335	330	184	514	35	50	85	14	6	20	596	358	954			

〈표 7〉 1994년도 수입중돈 등록현황

품종,성 국가	버크셔			햄프셔			랜드레이스			대요크셔			두록			월시			계		
	암	수	계	암	수	계	암	수	계	암	수	계	암	수	계	암	수	계	암	수	계
미국	5	1	6	2	5	7	163	41	204	147	62	209	57	29	86				374	138	512
캐나다				5	5	10	14	15	29	18	20	38	67	62	129				104	102	206
영국							13	15	28	181	34	215				8	3	11	202	52	254
덴마크				2	2	92	64	156	149	80	229	38	45	83					279	191	470
아일랜드				4	4	38	21	59	20	24	44								58	49	107
스웨덴							4	4					2	2						6	6
계	5	1	6	7	16	23	320	160	480	515	220	735	162	138	300	8	3	11	1,017	538	1,555

〈표 8〉 1995년도 중돈수입내역(시장접근물량 양허관세추천내역)

품종,성 국가	버크셔			햄프셔			랜드레이스			대요크셔			두록			계				
	암	수	계	암	수	계	암	수	계	암	수	계	암	수	계	암	수	계		
미국		1	1	5	12	17	306	77	383	270	77	347	30	42	72	611	209	820	(1)	(1)
캐나다				1	1	141	49	190	115	50	165	12	30	42	268	130	398			
영국							190	59	249	573	146	719	5	14	19	768	219	987		
덴마크				16	4	20	68	13	81	236	25	261	34	3	37	354	45	399		
아일랜드							10	1	11		2	2				10	3	13		
계		1	1	21	17	38	715	199	914	1,194	300	1,494	81	89	170	2,011	606	2,617	(1)	(1)

\* 미국의 W수돼지 1두는 MMA물량을 배정받지 않고 수입하여 양허관세추천서 발급하지 않았음.



〈표 9〉 1996년도 중돈수입내역(시장접근물량 양허관세추천내역)

품종,성 국명	B			H			L			W			D			PT			LB			계		
	암	수	계	암	수	계	암	수	계	암	수	계	암	수	계	암	수	계	암	수	계	암	수	계
미 국	141	30	171	9	9	18	480	77	557	355	93	448	29	83	112							1,014	292	1,306
캐 나 다				2	3	5	71	19	90	109	21	130	52	35	87							234	78	312
영 국	2		2				49	44	93	395	109	504	10	5	15	2	1	3	22		22	480	159	639
																			(3)	(3)		(3)	(3)	
아일랜드							18	7	25													18	7	25
덴 마 크				2	2		56	21	77	25	15	40	4	10	14							85	48	133
호 주							22		22													22		22
일 본	42		42																			42		42
		(7)	(7)																				(7)	(7)
계	185	30	215	11	14	25	696	168	864	884	238	1,122	95	133	228	2	1	3	22		22	1,895	584	2,479
		(7)	(7)																		(3)	(3)	(10)	(10)

\* 영국의 LB 수돼지 3두와 일본의 B 수돼지 7두는 수입규격에 적합하지 않아 양허관세추천서 발급하지 않았음

〈표 10〉 1997년도 중돈수입내역(시장접근물량 양허관세추천내역)

품종,성 국명	B			H			L			W			D			LB			CW			계		
	암	수	계	암	수	계	암	수	계	암	수	계	암	수	계	암	수	계	암	수	계	암	수	계
미 국	62	13	75	8	6	14	220	64	284	425	78	503	55	67	122				12	3	15	782	231	1,013
영 국							10	3	13	9	9	18				7	7					26	12	38
캐 나 다				2	2	667	69	736	682	78	760	298	124	422								1,647	273	1,920
스웨덴							48	13	61	34	13	47										82	26	108
호 주							6	5	11	14	9	23										20	14	34
계	62	13	75	8	8	16	951	154	1,105	1,164	187	1,351	353	191	544	7	7	12	3	15	2,557	556	3,113	

### 5. 종돈수입가격

수입종돈의 국내도착가격은 종돈의 능력, 운임, 검정돈과 비검정돈, 성돈과 자돈 등에 따라

큰 차이가 있기 때문에 국가간의 가격비교는 불가하므로 참고하시기 바랍니다. '97년도에 수입된 종돈의 국가별, 성별 수입가격은 <표11>과 같다.

<표 11> '97 종돈 시장접근물량 수입가격(국가별, 성별)

국가	구분 두 수	성별 두 수		금액(US\$)	두당금액 (US\$)	비 고
		암	수			
미국	1,013	암	782	874,433	1,118	
		수	231	511,049	2,212	
		계	1,013	1,385,482	1,368	
영국	38	암	26	43,571	1,676	
		수	12	31,256	2,605	
		계	38	74,827	1,969	
캐나다	1,920	암	1,647	2,184,548	1,326	
		수	273	791,325	2,899	
		계	1,920	2,975,873	1,550	
스웨덴	108	암	82	205,000	2,500	
		수	26	91,000	3,500	
		계	108	296,000	2,741	
호주	34	암	20	29,000	1,450	
		수	14	30,900	2,207	
		계	34	59,800	1,759	
계	3,113	암	2,557	3,336,552	1,305	
		수	556	1,455,430	2,618	
		계	3,113	4,791,982	1,539	

## 6. '98 중돈수입전망

'98년도 중돈시장접근물량 배정신청을 받은 결과 국·공립연구기관 및 AI센타등 10개업체에서 444두를 신청하였고, 등록·검정실적이 있는 27개 농장에서 4,090두, 기타농장 19개소에서 2,061두등 총 56개 업체에서 6,595두를 신청하였으나 기타농장 19개를 제외한 37개 업체에 금년도 물량인 1,357두를 배정하였

다. 금년에도 GGP업체와 양돈단지 등에서 많은 물량의 수입이 예상되었으나 작년 11월에 불어닥친 IMF 경제한파로 인하여 환율이 폭등하므로써 중돈 수입가격이 크게 증가하였을 뿐만 아니라 50%정도의 사료가격 인상으로 인하여 경영에 큰 어려움을 겪고 있다. 따라서 금년에는 환율이 안정되기를 기다리면서 하반기에나 수입이 이루어질 것으로 예상되지만 IMF 경제상황을 감안할 때 중돈수입은 작년의 절반수준이하 낮아질 전망이다. ■



### <축산용어 풀이>

- 외 모(外貌 : exterior) : 가축심사에서 선별기준으로서 단지 외형만이 아니고 자질 quality도 외모심사에 포함된다. 품종별로 정하여진 심사표준에 의해 체형, 품위, 모색 등이 조사되나 외모 심사의 보조수단으로 체형측정이 행하여진다. 외모와 능력의 관계도 이루어진다.
- 사 산(死産 : stillbirth) : 태아가 자궁외에서 생활능력을 획득하는 최단 임신기간은 정상의 임신기간의 거의 90%를 경과한 때이며 소에서는 8개월(250~260일), 말에서는 10개월(290~310일), 면양이나 산양에서는 4.5개월, 개에서는 8주간이라고 한다. 이시기에 달하여서 죽은 태아가 만출되어지는 경우 또는 분만 직전 혹은 분만의 경과중에 태아가 죽었을 경우에 사산이라고 한다.