

# 동물모양 상자 만들기

이번호에는 기존의 사각상자에서 탈피해 어린이들이 좋아하는 동물모양 상자를 만들어 보았다.

간단한 재료와 제도로 손쉽게 만들 수 있을 뿐 아니라 꾸미기에 따라 다양한 종류의 동물모양을 표현할 수 있다.

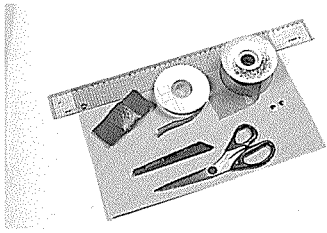
원하는 제품을 담아 리본 묶는 것 이외에 별도의 포장도 필요 없는 포장법으로 시간이 있을 때 미리 만들어 두었다가 기획상품 등으로 활용해도 좋을 듯 하다.

□ 진행 / 박현희



□ 재료

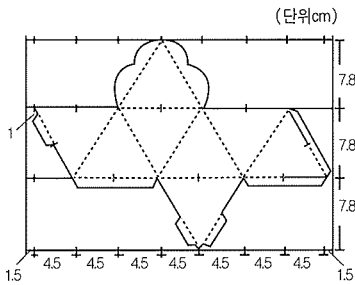
■ 재료 ... 골판지, 리본(대, 소), 칼, 가위, 자, ※ 동물눈



※ 동물눈은 남대문 재료 상가 대도지물(752-8202)에서 구입할 수 있다.

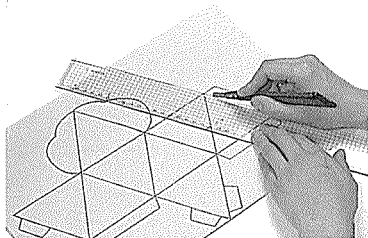
□ 만드는 법

1 다음 전개도와 같이 골판지에 제도한다.

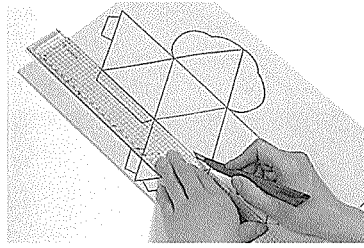


---- 접는 선 ——— 자르는 선 ——— 칼집

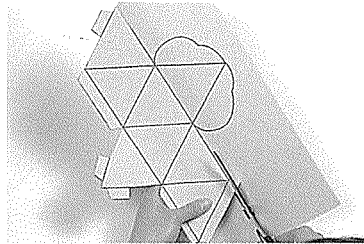
※ 삼각형은 각 면이 9cm인 정삼각형으로 제도하고 삼각형의 옆면의 여분은 윗선에서 1cm 떨어진 부분부터 삼각형 길이의 1/2 부분 즉 3.5cm의 길이 만큼 1.5cm로 준다.



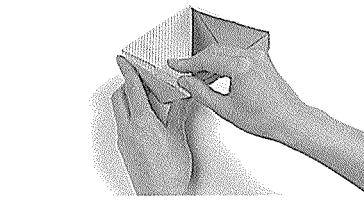
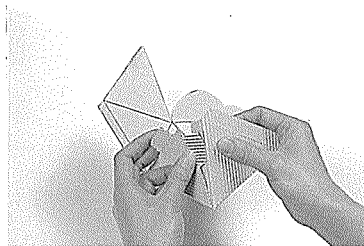
2 잘 접히지도록 접는 선을 칼등으로 그어준다.  
3 옆선의 1.5cm여분이 끼워질 부분(빨간색으로



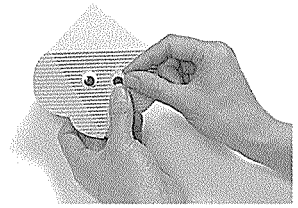
표시한 부분)에 칼집을 내준다.



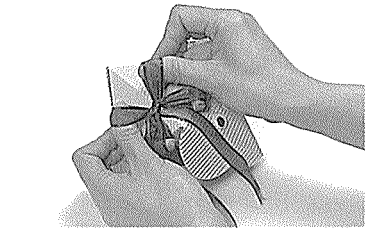
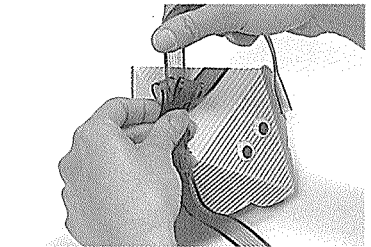
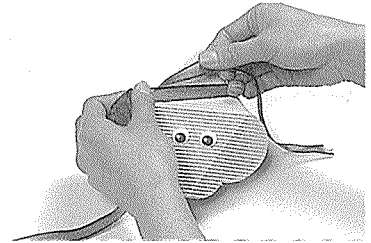
4 나머지 여분의 골판지를 잘라준다.



5 칼집을 넣은 ③에 삼각형 여유분을 끼운다.  
6 상자가 완성되면 준비한 동물눈 모양을 붙인다.



※ 동물눈은 양면 테이프 또는 글로건을 사용한다.



7 트윈리본으로 마무리한다.  
※ 리본은 앞쪽, 뒷쪽 어느 곳이나 묶을 수 있다. 단 윗쪽으로

... 손쉽고 간단한 프리리본 만들기 ...

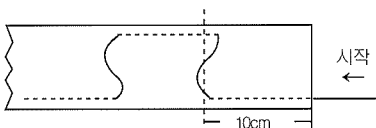
■ 재료 ... 넓은 리본, ※ 하프 와이어(또는 얇은 구리선)

※ 하프 와이어는 남대문에서 구입할 수 있다.

□ 만드는 법

1 하프 와이어로 리본의 밑부분을 0.5cm 간격으로 10cm를 시침질 한다. (사진1)

2 ①의 하프 와이어를 리본의 윗부분으로 옮겨 다시 10cm를 시침질을 한다. (사진2)



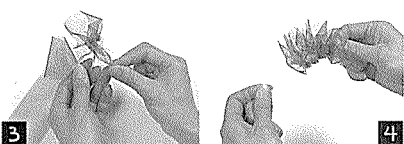
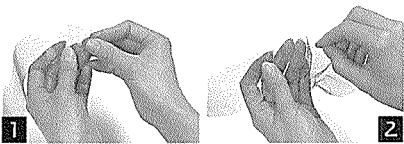
※ 이 때 윗부분으로 하프 와이어를 옮길 때 그림과 같이 약간 뒤쪽으로 들어가 시침질을 시작하면 완성되었을 때 보기에 좋다.

3 다시 아랫부분으로 옮겨 10cm를 시침질한 후 원하는 만큼 위, 아래 시침질을 반복한다. (사진3)

※ 위, 아래 시침질을 많이 반복할수록 리본의 꽃잎 수가 많아지며 보통 5번정도가 적당하다.

4 하프 와이어의 양쪽을 잡아당긴다. (사진4)

5 ④의 하프 와이어를 꼬아 적당한 크기로 자른다.



POINT

하나. 골판지 이외에 두꺼운 하드 보드지로 만들어도 좋다.

둘. 빨간선부분의 칼집을 깨끗하게 넣어 주어야 완성했을 때 깔끔한 상자가 된다.

셋. 기본 상자보다 크게 또는 작게 만들고 싶을 때는 삼각형 한변의 길이를 1 늘리거나 줄일 때 삼각형 높이를 0.9 씩 조절하면 된다.

넷. 얼굴이 되는 앞 삼각형의 모양은 원하는 대로 변형이 가능하다.



제품실연/최성희

우향플라워아카데미 강사, MBC·CBS 문화센터강의, 개인교습 등 창조적인 포장법 강의를 위해 힘쓰고 있다.

■ 우향 아카데미 연구실 ☎ 02)717-8197