

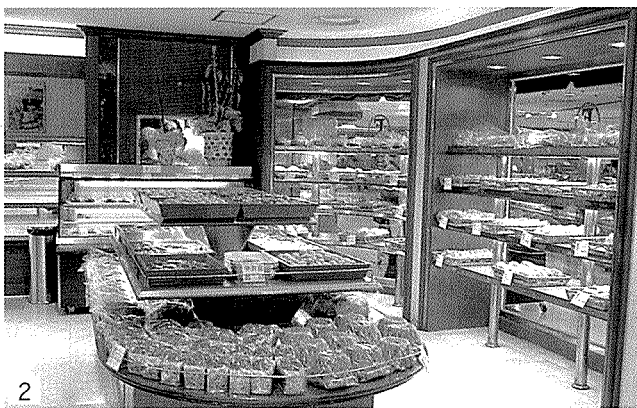


포송 외관. 입구에 매대를 설치해 내점효과를 노리고 있다.

## 대호물산에 인수된 포송 새단장 케이크와 쿠키 제품 강화 ... 매출 3~4배 신장



1



2

1. 대호물산측은 빵과 쿠키의 매출이 어느 정도 상승되자 케이크류의 매출을 높이기 위해 실연코너를 마련할 계획인 것이다
2. 포송이 인수된 후 쿠키와 방제품이 크게 강화되었다. 이를 위해 고객들의 눈에 잘 띄는 중앙매대와 창가쪽에 빵과 쿠키류를 진열하고 있다.

(주)대호물산(대표 정재호)이 운영권을 인수한 포송이 지난 3월 18일 단장을 끝내고 본격적인 영업에 들어갔다. 포송은 지난 95년 11월 롯데백화점 본점과 부산점에 동시 오픈했으나 기대만큼 매출이 오르지 않자 롯데백화점에서 일정액의 수수료를 받는 조건으로 대호그룹 측에 운영권을 넘기게 됐다. 대호물산은 이번에 인수한 포송외에도 본도너초와 경희루떡집, 레가뜨, 화과자전문점 등을 운영하고 있는 것으로 알려졌다.

롯데본점에 있는 포송은 공장과 매장을 합쳐 총 80여명 규모로 현재 생산직과 판매직을 합쳐 24명의 직원이 일하고 있다. 대호물산은 포송을 인수하면서 빵과 쿠키류를 대폭 강화했다. 빵과 쿠키의 제품수를 늘리고 매장내 레이아웃을 변경해 고객들의 눈에 잘 띄는 곳에 제품을 진열하는 한편 고객이 원하는 시간에 제품을 생산할 수 있도록 생산시스템을 바꿔 즉석 제조의 이미지를 강조하고 있다.

이 매장은 현재 저녁 6시 30분 이후 전품목을 정가보다 30~40% 낮은 가격으로 할인 판매해 제품 회전율을 높였다. 또한 매장 앞쪽으로 바게트와 치즈볼, 모기빵을 판매하는 매대를 설치해 고객의 내점효과를 노리고 있다.

대호물산의 한 관계자는 "포송을 인수한 후 이전보다 3~4배 정도 매출이 신장됐다"며 "우리 입맛에 맞는 프랑스 제품을 꾸준히 개발해 고객층을 확대해 나갈 계획"이라고 밝혔다.

한편 서울본점과 부산점 두 곳에만 입점해 있는 포송이 대호물산으로 운영권이 이전된 것을 계기로 타 지역으로도 점포를 확산할지 귀추가 주목되고 있다.



↑ 매장 외관 점두에 즉석코너를 설치해 도넛과 샌드위치를 직접 생산하고 있으며 생산한 지 12시간이 지난 빵을 진열해 20% 할인된 가격에 판매하고 있다.

## 즉석제조 이미지를 강화한 하이몬트

### 생산능력 강화 ... 하루 3~4회 제품 생산해

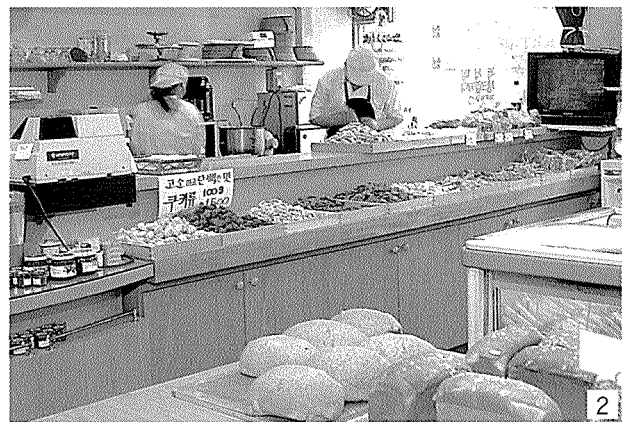
79년 천호동에 문을 연 이래 올해로 20주년을 맞은 하이몬트(대표 맹정화)가 지난 4월, 보름간의 내부 공사를 마친 후 새롭게 문을 열었다.

하이몬트는 공장과 매장을 합쳐 총 45평 규모로 현재 생산직과 판매직을 합쳐 13명의 직원이 일하고 있다. 이번 공사를 통해 매장의 일부까지 공장을 확대한 이 점포는 생산능력이 2배 가까이 신장돼 하루에 3~4회까지 제품 생산이 가능해졌다. 특히 이곳은 다른 매장과 달리 공장 구조가 ㄱ자로 되어 있어 공간 활용도가 높은 편이다. 기존의 공장에서 식빵이나 단과자빵류 등 300여종에 이르는 제품을 생산하는 한편, 매장쪽에 새로 마련된 공장에서는 케이크 데커레이션과 샌드위치 등 시각적 효과가 높은 제품을 생산하고 있어 즉석제조의 이미지를 강조했다.

이 점포는 점두에 도넛과 샌드위치를 판매하는 즉석코너를 마련하고 있는데, 이 코너에서는 도넛이나 샌드위치 뿐 아니라 생산한 지 12시간이 지난 제품을 20% 할인된 가격으로 판매하고 있어 호응을 얻고 있다. 이 외에도 매장 중앙에 진열된 10여 종의 샌드위치와 공장 바로 앞쪽으로 진열된 쿠키도 인기를 끌고 있다. 특히 쿠키의 경우 포장을 하는 대신 쟁반에 그대로 진열해 고객이 직접 다양한 종류의 쿠키를 원하는 만큼 봉지에 담을 수 있도록 해 매출이 급격히 향상된 것으로 알려졌다. 쿠키의 가격은 g 단위로 책정되는데 100g당 1,500원에 판매되고 있다.

이처럼 하이몬트는 공사 이후 점두에 즉석코너를 설치하고 즉석제조의 이미지를 강화해 공사 이전보다 매출이 30% 가까이 신장된 것으로 알려졌다. **이이**

〈글 / 김경옥〉



1. 이곳에서는 총 300여종의 다양한 제품을 생산하고 있다. 이 가운데 가장 인기 있는 제품은 중앙에 진열된 샌드위치다.
2. 이곳은 공장 내부가 ㄱ자 형태로 되어 있다. 사진은 매장쪽에 있는 공장으로서 샌드위치와 케이크 데커레이션 등 시각적 효과가 높은 제품을 생산하고 있다.