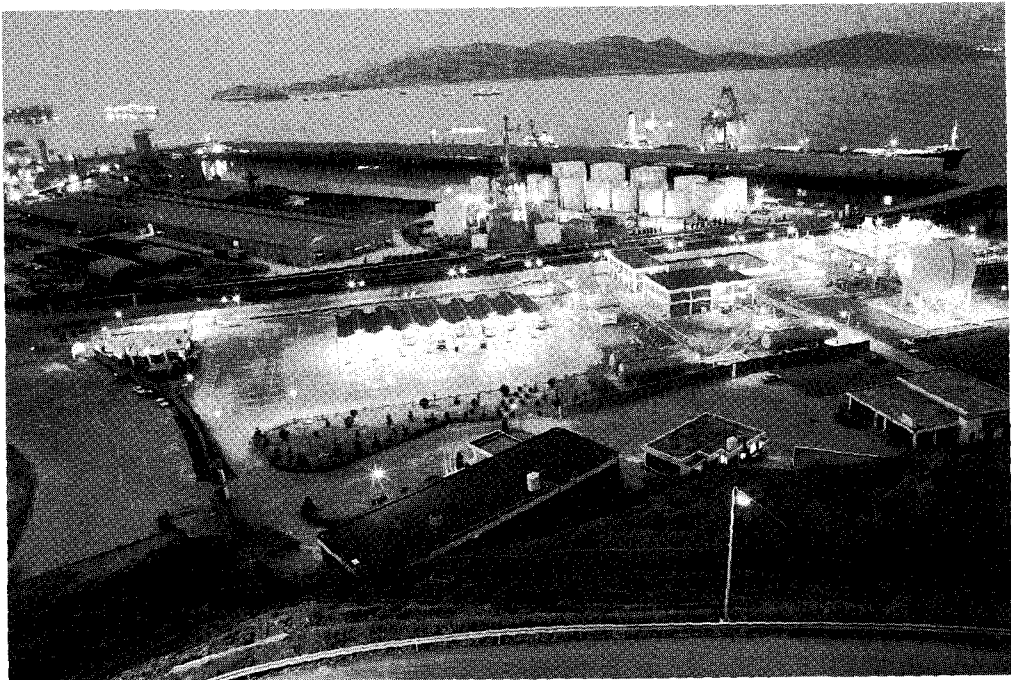


LG-Caltex 가스주식회사

초우량 종합가스전문회사 LG-Caltex가스(주) 세계적인 LPG 국제무역회사로 성장



LPG 입하 작업중인 여수기지 야경

개 요

국내 최초로 대규모 LPG 수입사업을 추진하여 가스시대의 새 장을 연 LPG 전문회사

LG-Caltex가스는 '84년 9월 6일 설립하여 정우에너지를 흡수합병한 후 현재까지 깨끗하고 편리한 LPG의 원활한 공급을 통하여 편리한 생활, 쾌적한 환경, 풍요로운 사회를 만들 고자 노력하고 있다.



중동 산유국과의 장기계약을 바탕으로 국내 LPG수입량의 약 50%를 공급하고 있는 LG 가스의 본사는 서울 서초구 잠원동(논현빌딩)에 소재하고 있으며 여수와 인천에 각각 수입 기지와 분배기지가 있고 서울, 부산, 대구, 광주에 4개의 지사가 있다.

또한 전국적으로 자동차충전소 54개소, 용기충전소 11개소, 용기/자동차충전소 34개소, 가스기기대리점 32개소가 있어 안정적인 LPG 국내공급을 위한 전국적인 유통망을 확보하고 있다.

이외에도 LG가스는 사우디 다란에 사무소를 두고 사우디를 비롯한 중동 산유국과 본사 간의 실무적인 업무연락과 해외 LPG 관련 정보를 수집하는 일을 하고 있다.

한편 '97년말 기준 LG가스의 자본금은 343억원, 매출액 8,601억원, 순이익 129억원이며 '98년도에는 매출액 1조원 이상 달성이 무난할 것으로 전망되고 국내 공급뿐만이 아니라 수출확대에도 노력해 '94년 '1천만불 수출의 탑'을 수상한지 불과 3년만인 '97년에는 '5천

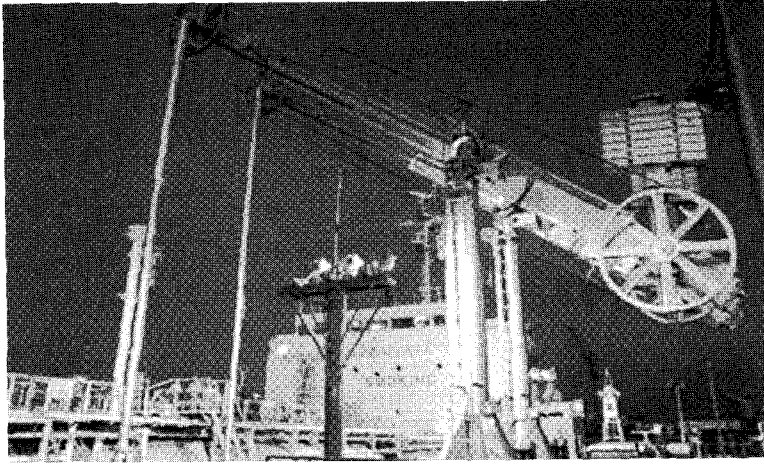
만불 수출의 탑'을 수상하였으며, '97년 기업을 공개함으로써 명실상부한 국민기업으로 성장하였다.

기 지 시 설

산유국으로부터 원양수송된 LPG를 인수·저장하였다가 연안 수송선 또는 탱크로리를 통하여 전국에 출하함으로써 국내 LPG 안정공급에 크게 기여하고 있는 여수기지는 연인원 35만명을 투입하여 착공 2년만인 '83년 7월에 완공한 동양 최초의 LPG 지하저장기지이다.

지하 저장기지는 지하암반공동저장(Underground Rock Cavern Storage) 방식으로 되어 있으며 프로판 8만 3천톤, 부탄 6만 9천톤, 합계 15만 2천톤의 LPG를 일시에 저장할 수 있는 규모이다.

부두시설은 입하용 10만 CBM급(6만5천 DWT)원양선 1선좌와 출하용 4천 CBM급 2선좌가 구비되어 있고 육상출하시설로 탱크로



리 출하대 8기가 있다.

인천기지는 서울을 비롯한 중부지방의 LPG 공급을 위해 건설된 분배기지로서 여수기지에서 연안수송선에 의해 운송된 LPG를 지상구형탱크에 저장하고 육상으로 출하하며 4,000CBM급 및 6,500CBM급 2선좌의 입하부두시설을 비롯 9천 6백톤 저장규모의 지상구형탱크 12기, 탱크로리 출하대 12기 등의 입출하 및 저장시설을 갖추고 있다.

또한 LG가스는 중부권의 원활하고 안정적인 LPG공급을 위해 인천에 해면매립지를 조성하여 제2 LPG 수입기지를 건설중이다. 지하 저장용량 24만톤, 원양선 부두 1선좌, 육상출하시설 10기의 본 지하저장기지가 1999년 12월에 그 모습을 드러내면 우리나라 LPG 역사에 또 다른 장이 열리게 될 것이다.

안 전 관 리

LG가스는 창사 이래 안전 관리에 최대의

역점을 두고 있으며 1984년 3월부터 체계적인 무재해 목표를 설정하고 체계적인 안전관리 활동을 본격적으로 추진하기 시작했다.

그동안 철저한 안전 교육, 무재해 포상 제도, 안전사고 예방을 위한 제안 제도, 법정 면허 취득에 대한 인센티브 제도 등을 통해 안전관리의 질적 수준을 향상시켜 왔으며, 1992년에는 업계 최초로 여수기지가 무재해 목표 5배 달성을 이룩하여 무재해 금탑을 수상하였다.

그리고 1997년에는 무재해 목표 9배 달성을 이루는 등 현재까지 무재해 사업장의 기록을 이어가고 있다.

이러한 노력의 결과 1994년에는 업계 최초로 ISO 9002인증을 획득함으로써 품질관리, 저장, 공급 및 안전서비스 체계에 있어서 국제적인 신뢰성을 인정받게 되었다.

또한 1996년에는 권오륜 사장이 가스업계의 발전과 안전관리에 기여한 공로로 가스안전추진대회에서 업계 최고의 상인 산업포장을 수상하였다.

한편 올해 4월에는 여수기지와 인천기지에

서 직원들이 자발적으로 참여해 환경·안전 무재해 결의대회를 개최함으로써 환경친화적이고 안전제일의 회사로서의 위치를 확고히 다져나가고 있다.

노 경 협 력

LG가스의 노동조합은 다른 어떤 노동조합보다도 자율적이고 생산적인 노조를 지향, 발전해 가고 있다.

1988년 LG-Caltex가스 노동조합이 여수기지에서 설립되었고 같은 해 인천기지에 지부가 설립되었으며, 1989년에는 서문과 본문 64개 조항으로 된 단체협약이 체결되었다.

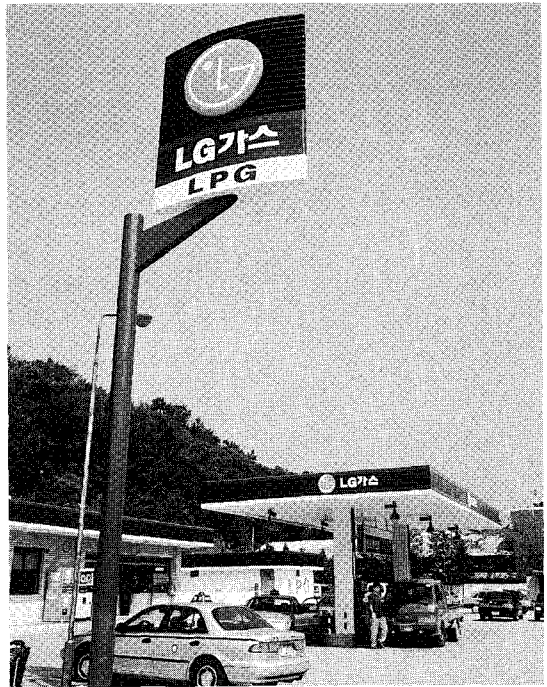
그 후 본사와 기지별로 각각 설치된 노사협의의 합리적인 운영을 통해 단 한 차례의 노사분규도 없는 모범적인 노경 협력체제를 유지하고 있으며 매년 전(全) 임직원이 참여하는 「한마음 전진대회」를 개최하여 노경간의 단합과 이해를 돈독히 하고 있다.

이러한 노력들의 결실로 1997년에는 노동부로부터 '96 노사협력 우량기업으로 선정되었다.

초우량 종합가스 전문회사

이렇게 각 분야에서 최고를 지향하고 있는 LG가스의 미래에는 고객이 함께 있다.

모든 기안지에는 고객의 결재란이 있으며 각종 회의실마다 고객의 자리가 마련되어 있다.



이는 모든 업무를 고객의 입장에서 처리하고 고객과 함께 발전해 가겠다는 의지를 제도화한 것이다.

고객과 함께 하는 LG가스는 LPG 산업에서의 핵심역량을 확대 발전시켜 국내 최고의 판매회사 및 세계적 LPG 국제무역회사로 성장하고 LPG 관련사업을 다각적으로 전개해 나갈 계획이다.

또한 LG가스는 각종 연소기기와 저장용기, 밸브, 저장탱크 및 주변장치 등에 대하여 안전과 편의를 더욱 제고할 수 있는 기술의 도입과 연구개발 등을 통해 고객에게 최상의 품질, 최대의 안전, 최고의 서비스등의 실질적인 가치를 제공함으로써 고객과 함께 발전하는 초우량 종합가스 전문회사를 지향해 가고 있다. ➤