

지난달 전문 명세서를 실시간으로 입수가 가능한 DB 서비스, Gnet에 대한 설명에 이어 이번호에는 비록 전문 명세서의 입수는 불가능하지만 요약 및 초록, 심판 정보등의 주요 자료를 제공해주는 일본 특허 정보 서비스 Patolis에 대해 살펴 보도록 하겠다.

김선정 / 도원컨설팅 정보사업부

일본 특허 정보 데이터베이스 가이드 III

일본 특허 제공 DB의 강자 Patolis 서비스

1. Patolis 검색법

Patolis는 일본 특허 검색의 가장 중요한 데이터베이스 중의 하나이다. 일본 특허 자료의 대부분의 제공하며 심판 자료 등의 기본 정보이외의 주요 정보들도 제공하고 있다. 서비스 시간은 월요일(9시~21시), 화요일~금요일(8시~21시)이며 traning file을 통해 검색 실습을 해 볼수 있다. Patolis를 검색하기 위한 주요 보조 도구를 제공해 준다.

1) 검색 보조 도구

- PATOLIS GUIDE BOOK,
- PATOLIS 검색 매뉴얼,
- 출원인 코드집
- 프리키워드 코드집

2) 데이터 파일

Patolis는 특허 및 실용 등의 자료들의 각각의

다른 데이터파일로 존재하며 검색시 Data를 선택해 주어야 한다. 또한 각각의 데이터파일내에서도 공개, 공고, 공표, 재공표, 등록 자료들이 다른 파일로 구성되어 있다.

3) Patolis의 접속 -> 종료

Patolis의 명령어 조작을 접속부터 종료까지를 도표로 나타내면 다음 그림과 같다.

4) 명령어 세부 설명

▶ FILE 선택

- FILE : 특허(P), 실용신안(U), 의장(D), 상표(M)등의 파일 선택한다.

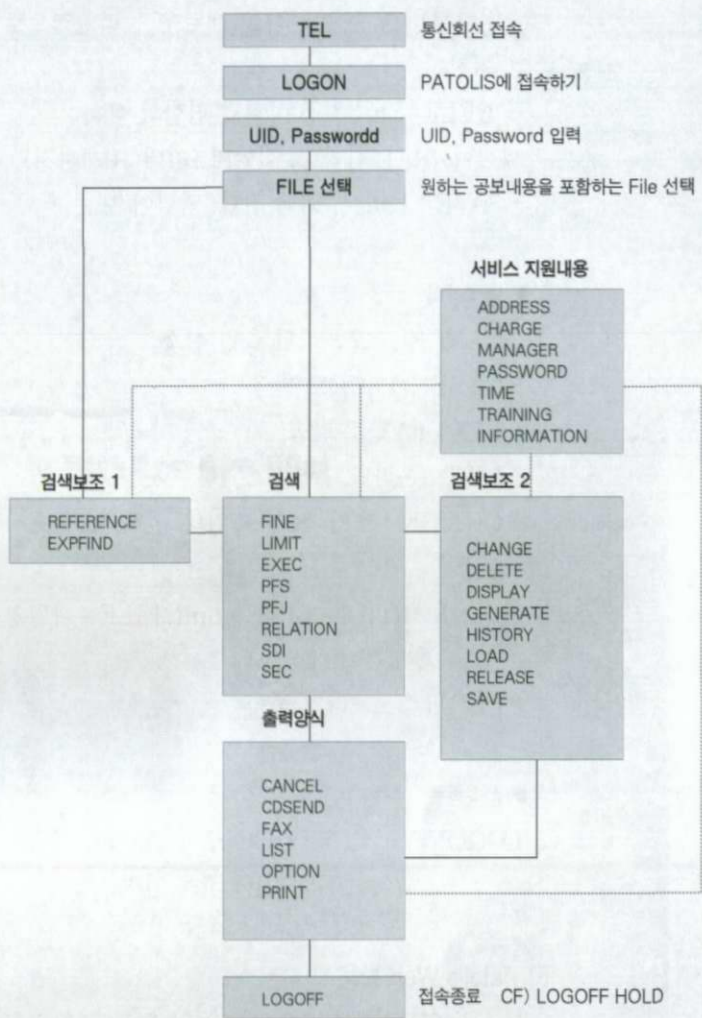
▶ 검색

- FIND : 검색이 실행

실시예) FIND FILE=P DATA=데이터종별
논리식

특허(P)						실용(U)						의장(D)	
심사	공개	공고	공표	재공표	등록	심사	공개	공고	공표	재공표	등록		등록
N	A	B	T	R	D	N	A	B	T	R	D		E

- LIMIT : 검색조건 설정, 해제
 실시예) LIMIT DATA=NA PD=19850101:
 19891231
- EXEC : 보존된 명령어를 실행
- PFS :
- PFJ : 일본에 출원된 특허 중, 세계 각국 대응
 특허 검색
 실시예) PFJ CC=우선권주장국 코드 NO=우
 선권주장번호
- RELATION : 일본 특허, 실용파일의 관련 출
 원 검색
 실시예) R LW=제도종별 NO=출원번호
- SDI : 최신 데이터의 SDI 검색
 실시예) SDI WEEK FILE=파일명 KIND=문
 헌종별 검색 논리식
 SDI 2WEEK "
 SDI MONTH "
- SEC : 회답집합내의 지정 TERM 검색



(그림 1) PATOLIS 명령어 조작 순서(접속-)종료)

▶ 검색보조 1

- REFERENCE : 출원인, FK, FI 등에 대한
 코드표 참조
 실시예) REF IC
- EXPAND

▶ 검색보조 2

- CHANGE : 검색논리식, 회답 출력 양식의 수정
 실시예) C Q' 4H01L39/00\$ 4H01L39/00' -
 논리식의 일부 변경
- DELETE : 보존된 논리식, 회답 양식의 삭제
 실시예) DELETE S=보존집합명
 DELETE Q=보존논리식명
 DELETE F=보존양식명
 DELETE C=보존수순명
- DISPLAY : 보존된 회답집합, 논리식의 표시
 실시예) DISPLAY S=보존집합명
 DISPLAY Q=보존논리식명
 DISPLAY F=보존양식명
 ISPLAY C=보존수순명

- GENERATE : 가이드스 파일의 텀코드 참조
 NO. 이용
 실시예) GEN TERM CODE=RNnnn. C (코
 드번호 데이터로 변환)
 GEN TERM CODE=RNnnn. K (카
 다카나 데이터로 변환)
 GEN TERM CODE=RNnnn. C (한
 자 데이터로 변환)
 GEN TERM CODE=RNnnn. C (영
 문 데이터로 변환)
 GEN TERM CODE=RNnnn. C (프
 리키워드 및 그 관련 정보로 변환)
- HISTORY : 세션내 회답집합명, 명령어의이
 력표시

일/본/특/허/찾/기(3)

- LOAD : 보존 논리식을 새로운 논리영역으로 이전
- RELEASE : 지정된 회답 집합의 삭제
(실시예) REL 집합명, 집합명 (최대 10개까지)
- SAVE : 논리식, 회답 집합, 명령어 보존

▶ 출력양식

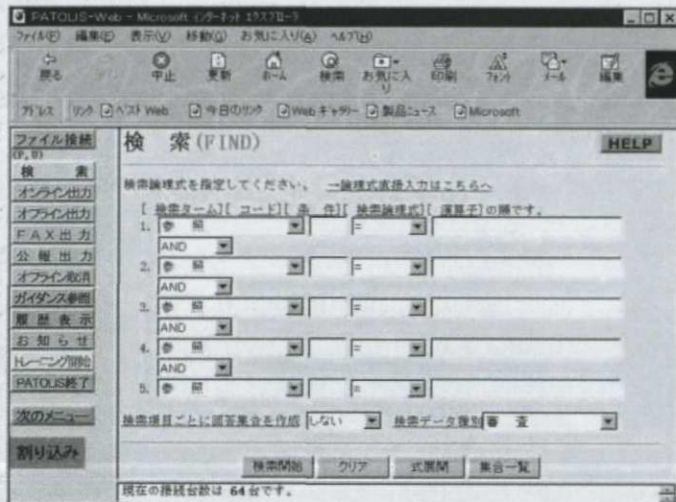
- CANCEL : 오프라인 출력 취소
- CDSSEND : CD로 발송
- FAX : FAX 로 발송
- LIST : 온라인 출력
- OPTION : 초기 접속 파일의 선택, 요금표시
설정
(실시예) OPTION LINE=nnn FILE=파일명
COST=YES/NO
- PRINT : 오프라인 출력

▶ 접속종료

- LOGOFF (CF) LOGOFF HOLD - 재접속
시 USERID, R을 입력

5) Patolis Web 활용

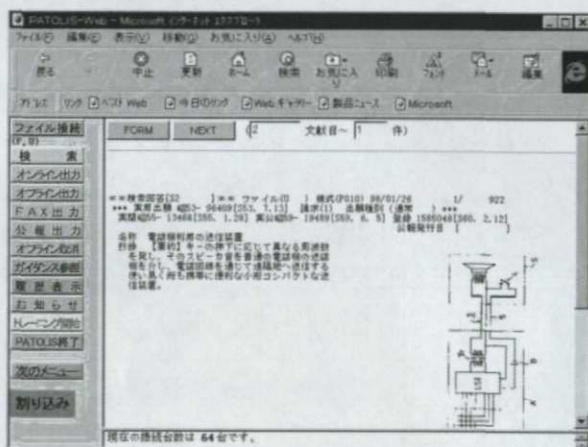
Patolis의 Web 서비스는 그동안 일본어 환경을 구현하고, 일본어를 읽고 해석해야 하는 어려움을 크게 해소해 주는 계기가 되었다. 화면의 구성을 보고서도 어떤 기능을 제공하고 있는지 추측이 가능



(그림 2) 검색화면

하며 좌측 명령어 구성 부분에 마우스를 대면 각 명령어가 영어로 보여진다.

위 검색화면에서와 같이 Patolis Web에서 구현해 주고 있는 검색 방법들은 현재 일반적으로 웹 DB이 형태를 갖추고 있어 사용법이 익숙하다. 화면에 보이는 Drop-down 메뉴를 통해 필드를 선택한 후 해당 자료를 오른쪽 상자에 입력한 후 검색을 누르면 검색 결과가 나타난다. 출현된 검색 결과는 다시 좌측 메뉴의 List option에 따라 원하는 형태로 출력을 할 수 있다.



(그림 3) 검색화면

2. 맺음말

이와 같이 일본 특허 정보 조사를 위해서는 제공되는 시스템이 다양할 뿐만 아니라, 이들 시스템에서 제공되는 일본 특허의 제공되는 범위, 예를 들면 특허의 공개 및 공고, 실용신안의 공개 및 공고 또한, 수록 년도, 갱신 주기, 제공되는 데이터의 형태인 서지사항, 요약, 도면 등과 함께 별도의 코드 지원 등의 여러 가지들이 매우 다르게 된다.

따라서, 일본 특허 정보를 검색하기 위해서는 어느 정도, 어느 범위만큼으로, 또한 어느 정도의 비용으로 어느 정도의 전문화된 정보검색사가 검색을 실시할 것인가를 면밀하게 비교 검토하여 가장 적합한 사용 형태를 결정할 필요가 있다고 생각한다.