

7월 수상작에

'세관 공매 정보' 선정

국내 데이터베이스의 활용을 촉진하고 데이터베이스 업체의 개발의욕을 고취하기 위하여 한국데이터베이스진흥센터가 제정하고 정보통신부가 후원하는 데이터베이스 대상의 7월 우수 데이터베이스 수상작으로 넷인웹의 '세관 공매 정보'가 선정되었다. <글/ 박민식 기자>



▲ 배순훈장관이 시상후 수상자들과 함께했다. 왼쪽부터 박달흠 사장, 배순훈 장관, 박선미 실장.

한 국데이터베이스진흥센터와 조선일보사는 8월 11일 정보통신부 회의실에서 배순훈 정보통신부 장관과 이준우 한국데이터베이스진흥센터 전무 등 관련 인사들이 참석한 가운데 넷인웹의 박달흠 사장과 박선미 실장에게 상패와 상장을 수여했다.

우수 데이터베이스 선정위원회(위원장 이두영)는 응모된 8개의 데이터베이스를 체크리스트 항목 평가와 시연회를 거쳐 세관 공매 정보를 선정했다고 밝혔다.

우수 데이터베이스 선정위원회는 "세관 공매 정보는 일반인에게는 다소 생소한 경매절차 및 물건 선정요령 등을 알기 쉽게 풀이하여 서비스함으로써

고실업, 고물가 시대에 새로운 지혜로 부응하고 있는 점과 국가 수익 사업인 세관공매를 활성화하여 국가, 화주, 소비자 3자에게 이윤을 제공하는 공익성을 인정받아 선정하게 되었다."고 밝혔다.

세관 공매 정보는 서울, 김포, 인천, 부산 등 4개 세관을 통과하지 못한 각종 물품에 대한 현황에 대한 정보로 공매용 물건목록, 경매일정, 경매결과 등을 국내 5개 통신망을 통해 서비스한다. 각 세관에서 수시발생하는 정보를 신속하게 업데이트하고 몇 천건의 물품정보를 다양한 방식으로 검색할 수 있는 시스템을 구현하였고, 검색은 세관별, 물품별, 키워드별로 가능하다. 여기에 세관창고를 직접 뛰 어다니며 수집한 사진과 물건 상세정보가 제공된다. 수년간 실무에 종사한 전문가가 물건을 분석하고 추천하며 가격체감을 통해 이윤 발생요령 등을 컨설팅해 주는 특징이 있다.

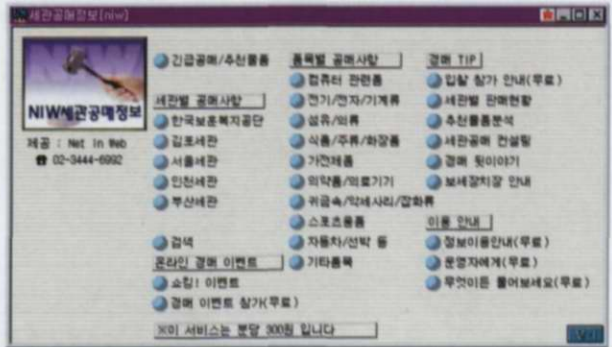
세관 공매 정보를 통해 사업상 혜택을 가장 많이 볼 수 있는 이들은 도매 유통업자나 중소기업체 경영자이다. 시중 물건에 비해 대단히 저렴하기 때문이다. 평균 소비자가의 50%이하 선인데다 1회 유찰 시마다 10%씩 가격 체감되어 최종적으로는 최초 제시가의 50% 인하가격에서 구매할 수 있다. IMF 이후 창고료 및 세금문제로 물건을 찾아가지 않는 경우가 많아 고가의 산업기자재, 산업재 등이 나오고 있어 관련 종사자는 직접적으로 경제적 이익을

볼 수 있다.

세관 공매 정보는 천리안, 유니텔, 하이텔, 넷츠고는 GO NIW, 나우누리는 GO AUCTION하면 접속할 수 있다.

7월 우수 데이터베이스 응모작

7월 우수 데이터베이스 응모작 중에 주요 데이터베이스를 살펴보면 다음과 같다.



(그림 1) 세관공매정보 초기화면

인터넷 농수산물 종합정보(농수산물 유통공사)

국내 농수산물의 생산, 수급동향, 도소매가격 분석자료와 전자 카다로그 등을 제공하는 데이터베이스이다. 농수산물 종합정보는 농수산물 종합정보, 사이버전시관, 박람회안내, 물류표준화사업, 특별행사, 공사소개, 인트라넷, 인터넷항해, 주제어검색 등으로 구성되어있다.

수출유망 100대품목의 국내생산, 유통, 수출입 정보는 물론 해외 생산, 유통, 수출입에 이르기까지 품목별로 총망라된 종합정보와 국내 농림수산물가격, 시황은 물론 해외시장 도매가격 및 선물시장거래가격과 시황정보를 제공하고 있다.

또한 전자카다로그란을 통하여 수출상품을 홍보해주고 있으며 해외에 홍보를 못해 어려움을 겪어온 중소 수출업체들도 손쉽게 자사 제품을 전세계에 알릴 수 있다.

사이버 전시관은 참가부류별 전시관 형태로 되어 있어 해당부류를 마우스 클릭하면 해당업체별 전시참가품목 사진과 상품소개 등을 볼 수 있다.

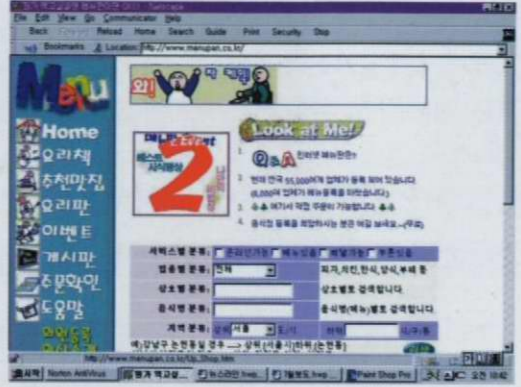
향후 농수산물 사이버마켓 구축은 물론 산지 농어민들과 소비자들의 정보 공유장으로 활용되는 홈페이지로 특화시켜 나갈 계획이다. 장기적으로는 해외 농업무역관과 자회사의 홈페이지를 개발하여 연계하고 인트라넷망을 이용한 글로벌 인터넷 종합

7월 우수 데이터베이스 응모작

항목	업체명	데이터베이스명	내용 및 특징	비고
1	기업정보통신	영문, 한글 기업 정보	국내외 업체에 기업에 대한 상세정보를 제공하여 무역활성화에 이바지하며 인터넷 웹 사이트가 없는 업체도 등록 및 검색이 가능하고, 사이버 무역공간은 제공하여 자유무역, 상품홍보가 가능	www.kinfo.co.kr
2	DM 기획	인터넷매뉴판	전국의 음식점DB 및 270여종의 요리에 대한 방법 및 재료, 사진 등을 분류별로 제공하며 외식업체의 마케팅분야, 일반인의 정보교류에 활용가능	www.menupan.co.kr
3	농수산물 유통공사	인터넷 농수산물 종합정보 웹 DB	국내 농수산물의 생산, 수급동향, 도소매가격 분석자료와 전자카다로그를 이용한 국내업체상품 홍보, 사이버박람회로 업체의 수출지원, 농산물 물류 표준화, 농어촌 구인구직, 농수산물 관련 기사판	www.afmc.co.kr
4	(주)와이즈 디베이스	세계 경제 일일 브리핑	국내 관공서, 연구소, 기업체 정책결정자를 위한 기본자료로서 국내외 주요 경제일정을 일일단위로 제시하며, 위상탄 정가 및 주요 국제기구의 정책자료, 경제현안 분석자료, 해외 주요 인물/기업자료 제공	천리안 bf
5	세기정보통신	제주뉴스	국내 관광자원의 보고인 제주도 여행정보를 구체적으로 세분화해 제공하는 DB로서 현장성, 속도성, 공공성을 가진 제주여행 전문 정보로 향후 인터넷 서비스 및 각종 생활 정보와 뉴스 등도 제공 예정	천리안 jejunews 하이텔 jeju 유니텔 tamna
6	한빛 넷트	세계로 가는 영어회화	대학생, 직장인, 여행자를 위한 교양 영어회화 학습CD로서 실행시마다 새로운 구문을 들려주고 음성사전기능, 게임식 듣기평가, 단원내용 자동읽어주기 기능, 토플문제, 풍부한 구문해설, 이진학습 자동 이동 기능, 청취력 테스트 등으로 구성되어 있음	CD-롬 타이틀
7	아망씨	전문/학술용 CD-롬 타이틀 정보	국내외 전 분야의 학술 및 전문 CD-롬 타이틀에 대한 초록지, 색인지, 목록정보, 서지정보를 담고있어 연구소, 도서관, 전문직 종사자들의 연구자료와 초중고에서 멀티미디어 교육자료로 이용가능	www.amang.co.kr 하이텔 amang

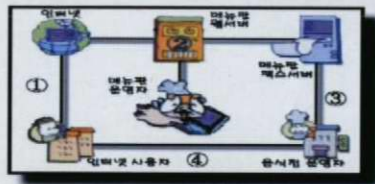


〈그림 2〉 인터넷 농수산물 종합정보 초기화면



〈그림 3〉 인터넷 메뉴판 화면

정보서비스체계를 갖추며 공사의 무역관련업무 활성화 지원 및 전 세계를 대상으로 전자상거래 추진체계를 구축할 계획이다.



〈그림 4〉 인터넷 메뉴판 시스템 구성도

주문할 수 있다.

주문방법은 원하는 음식을 고른 다음 가까운 음식점을 정해 주문된다. 음식에 대한 설명과 사진, 해당 음식점의 약도, 연락처 등이 함께 실려

인터넷 메뉴판(DM 기획)

인터넷에 개설된 '인터넷 메뉴판'은 음식을 배달해 주는 온라인 홈페이지이다. 현재 전국의 5만 6천여 음식점의 음식이 연결돼 있어서 피자, 도시락, 생선회 등 시중에서 맛볼 수 있는 대부분의 음식을

있어 편리하게 이용할 수 있다. 이 홈페이지는 메뉴판 외에 국내외 300여종의 요리비법을 사진과 함께 소개한 인터넷 메뉴판, 별미음식점을 소개한 추천 맛집 등의 코너가 준비되어 있다. 🇰🇷

안 내

중고PC 재활용 운동

정보통신부와 한국정보문화센터는 정부 및 공공기관에서 사용하지 않는 중고PC를 수집/정비하여 소년소녀, 장애인, 생활보호대상자, 고아원, 농어촌학교 등 정보화 소외계층에게 무상으로 보급하기 위한 '중고 PC재활용 운동'을 전개합니다.

'중고PC 재활용 운동'은 계층, 지역간 정보격차를 해소하고 폐자원의 효율적 이용과 환경보호를 실천하기 위한 것입니다. 정보문화 확산을 위해 범국가적으로 전개되는 '중고PC 재활용 운동'에 적극 참여하여 주시기 바랍니다.

■ 문의처: 한국정보문화센터, 지방체신청(정보통신과)

지역	담당기관	연락처
서울, 인천, 경기	한국정보문화센터	02) 3660-2577~8
	서울체신청	02) 725-3841
부산, 울산, 충북	부산체신청	051) 465-7710~1
대전, 충남, 충북	충청체신청	042) 825-2515
광주, 전남	전남체신청	062) 231-2162
대구, 경북	경북체신청	053) 757-1132
전북	전북체신청	0652) 240-3542
강원	강원체신청	0371) 44-5515
제주	제주체신청	064) 52-1655