

# 인터넷에 들어가기 위한 기본적인 접속 방법

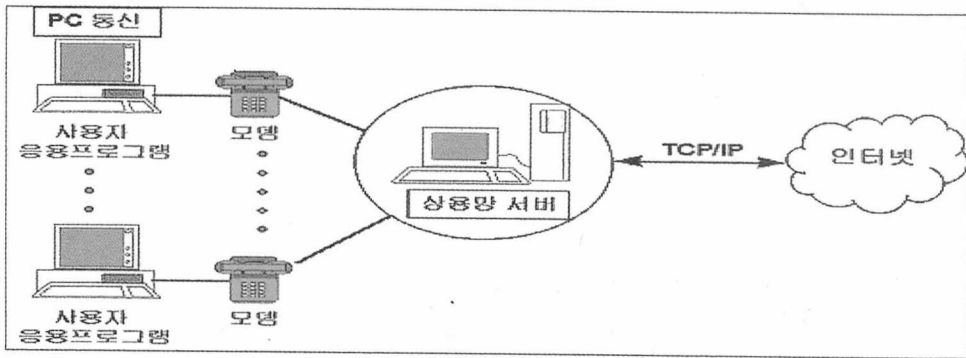
박 수 근 팀장  
축협중앙회 전산정보부

**인**터넷 접속이란 인터넷에 연결된 컴퓨터를 사용한다는 의미이며 여기서는 인터넷 접속환경과 접속하는 방법을 설명하고자 한다. 일반사람들이 인터넷에 접속하기 위해서는 컴퓨터, 모뎀 혹은 전용선, 인터넷 접속에 필요한 통신용 소프트웨어 등이 필요하며 전화선과 모뎀을 이용하여 인터넷 서비스를 이용하기 위해서는 통신용 프로그램이 필요하고 웹을 사용하기 위해서는 윈속(Winsock)이라는 프로그램이 필요하다. 그외 웹 브라우저, ftp, telnet 등과 같이 인터넷 접속을 위한 프로그램이 필요한데 이 프로그램들은 인터넷이나 PC통신상에서 쉽게 구할 수 있으며 일부 인터넷 서비스 제공회사들은 회원들에게 무료로 제공하기도 한다.

## 1. 인터넷 접속유형

전용선을 이용한 직접 접속, 유닉스 셸을 이용한 접속, SLIP/PPP를 이용한 접속 방법, 상용망을 이용한 방법 등이 있다. 그 중에서 WIN95에서 상용망을 이용한 방법을 소개하고자 한다. 이 방법은 기존에 사용하던 PC통신과 비슷하며 초기의 인터넷 서비스 회사들이 기존의 PC통신 형태의 서비스를 제공하는 방식이다. 이 방식은 속도가 늦다는 단점이 있고 요금부가 방식이 서비스 사용 시간에 따라 요금을 부가하는 종량제이므로 인터넷을 가끔씩 사용하는 사람들에게 매우 경제적이다. 이러한 상용 서비스를 제공하는 회사는 천리안, 하이텔, 나우누리 등이 있다.

<그림1> PC통신 이용경로



## 2. 인터넷 사용을 위한 컴퓨터(PC) 사양

1) CPU : 일반적으로 486-DX 이상이면 된다고는 하지만, 점차 발전하고 있는 웹의 환경을 만족시켜 주려면 펜티엄-100 이상은 되어야 좋다.

2) VGA카드 : 화면이나 동영상 보기 위해서는 최소한 256색 이상을 지원해주는 그래픽카드가 필요하다. 하지만, 이것도 제대로된 화면이나 동영상을 보기 위해서는 트루컬러까지 지원해주는 그래픽카드가 필요하다.

3) RAM : 보통 8메가 정도만 되어도 웹을 이용하는데 별 무리는 없지만, 여유가 있다면 많을수록 좋다는 것을 명심하자.

4) 모뎀 : 전용선을 이용하는 것이 아닌 이상에는 모뎀이 필수적이므로, 모뎀을 선택할때는 신중을 기해야 한다. 외견상의 차이인 내장형모뎀이나 외장형

모뎀의 구분에는 별로 차이가 없으나, 속도에 따라서 많은 차이가 있다.

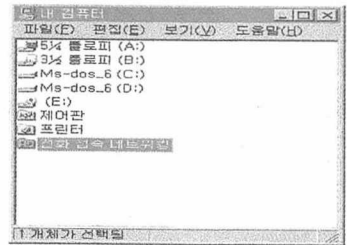
5) 메모리 설정 부분 : 윈도우 95 사용자라면 메모리 문제는 손을 대지 않아도 상관없다.

## 3. 윈도우즈 95에서 천리안 접속에 필요 환경 설정

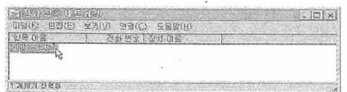
편의상 데이콤 넷과 연결하는 방법을 설명하고자 한다. 하이텔, 나우누리, 유니텔등도 유사한 방법으로 연결할 수 있으므로 한가지 방법을 정확히 알고 있다면 그리 어렵지 않게 연결할 수 있다.

먼저 윈도우즈 95에서 천리안에 접속하기 위해서는 전화 접속 네트워킹에 전화번호를 등록해야 한다.

1) 전화번호등록은 내컴퓨터 [화면 1] → 전화접속 네트워크 [화면3]이 실행되어 화면이 나타난다.

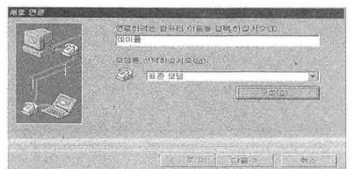


[화면1]



[화면2]

2) 새로연결 항목에서 전화걸기를 위한 몇가지 설정을 한다. 전화번호, 등록하고자 하는 항목이름, 모뎀등을 설정하여 준다. '연결하려는 컴퓨터 이름을 입력하십시오'란에는 접속하고자하는 업체명(데이콤)을 입력

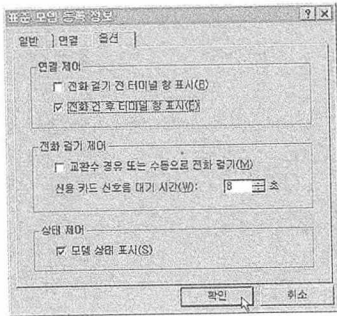


[화면3]

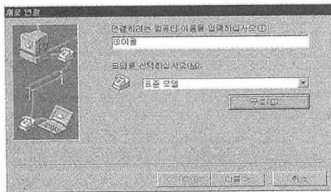
하고 모뎀은 이미 설치한 표준 모뎀을 이용하면 된다.[화면3]

3) 새로 연결 윈도우에서 구성 항목을 선택하면 새로운 화면에 나타난다.[화면4]

화면상의 값을 [화면4]와 같이 선택을 한다.



[화면4]



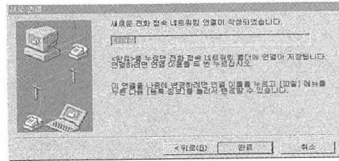
[화면5]

[화면4] 메뉴 중 옵션항목을 선택하고 연결제어 항목에 전화를 건 후 터미널 창 표시를 선택하고 확인을 선택한다. 그러면 새로운 윈도우로 돌아오면 [화면5] 전화 접속 네트워킹 설정의 다음단계를 선택한다.

4) 다음화면에 전화번호란에 접속하고자 하는 곳의 지역번호와 전화번호를 입력한다. 전화번호는 천리안의 전화 접속 번호를 참고하면 된다. 국가번호

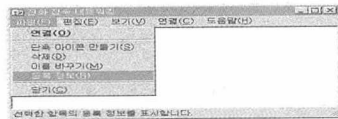
호란에는 대한민국을 선택하고 다음을 누른다.

5) 지금까지 입력한 정보들을 확인하고 정확히 입력되었다면 [화면7]의 완료를 선택 한다.



[화면7]

6) 파일 → 등록정보를 선택해서 각 정보를 확인해야 한다. [화면8]에서 등록정보를 선택하면 각 입력자료를 확인할 수 있다.



[화면8]

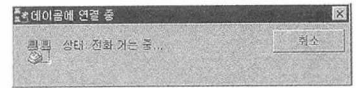
확인 결과 이상이 없는 경우 파일 → 닫기한다.

#### 4. 윈도우즈 95에서 천리안 접속 및 인터넷 연결

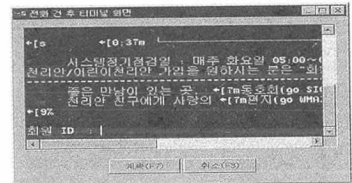
전화접속 네트워킹 윈도우를 열고 데이콤항목을 실행하거나 데이콤항목을 선택한 후 파일 메뉴의 연결을 선택한다. 그리고 천리안에 접속하기 위한 사용자 ID와 비밀번호를 입력하고 연결을 선택한다. [화면9]

1) 연결을 선택하면 입력된 전화번호로 접속을 시도한다. [화면10]

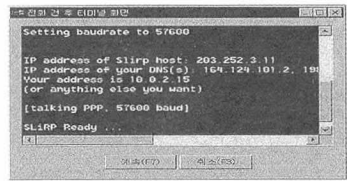
이때 모뎀에서 다이얼링 소리가 나지 않거나 앞의 과정에서 잘못 입력되어 있다면 연결에 지장이 있을 것으로 생각되며 이때는 등록정보를 선택해서 다시한번 입력정보를 확인하기 바란다.



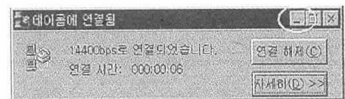
[화면10]



[화면11]



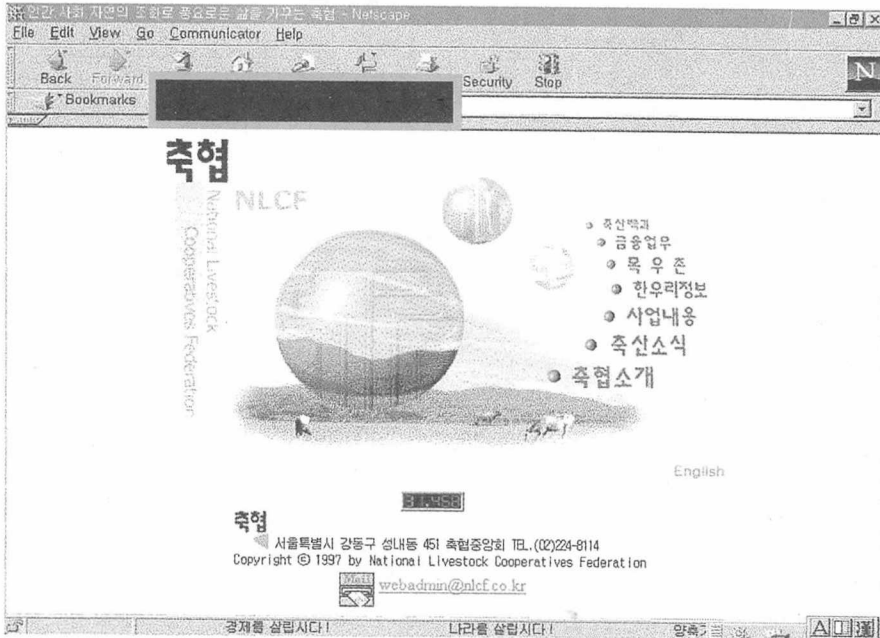
[화면12]



[화면13]

2) 전화가 천리안에 접속되면 새로운 윈도우[화면11]가 나타난다. 회원 ID라는 문장이 나오면 천리안ID를 입력하고 비밀번호를 입력한다.

<그림2> 축협 인터넷 홈페이지



4) 넷스케이프를 실행한 후에 다음과 같은 윈도우의 아이콘화를 누르면 된다.[화면13]

5) 넷스케이프 화면이 나타나고 드디어 인터넷에 접속된 것이다. 이제 원하는 정보를 찾는 방법은 넷스케이프 사용법을 익히자. location에 커서를 위치하고 다음과같이 입력하여 보자.

www.nlcf.co.kr

그리고 엔터를 치면 <그림2>와 같이 축협사이트가 나타난다 간단하게나마 설명하여 보았으나 지면 관계로 인해...

다음기회에 더 좋은 내용으로 만나기를 기대하면서... **養豚**

3) 접속한 후에는 "go www"를 입력하고 ppp메뉴를 선택하면 된다. 여기에는 데이콤 윈속과 ppp서비스가 있다. ppp서비스를 선택하기 위해서는 "11.

ppp 서비스"를 선택한다. 그러면 [화면12]같이 나타나며 마지막 줄에 "SLiRP Ready" 메시지가 나오면 윈도우 하단에 있는 계속을 선택한다.

본지 캠페인

위생적인 돼지고기를 생산합시다