

양돈장에서 올바른 구충방법과 주의사항



조 상 욱 원장
(중앙동물병원)

최 근 외환 위기에 따라 우리 양돈업계도 파급 영향이 자못 크다. 사료업체는 원료가 모자라 비상이 걸려 공급에 차질이 생겼고 양돈농가는 사료구입에 따른 현금부족으로 사료를 원활히 공급받지 못하고 있는 실정이다. 차체에 이러한 급박한 상황이 조속히 풀리지 않는다면 우리 양돈업의 방향이 불투명한 것이 아니겠는가 염려가 된다. 옆친데 덩친격으로 경기부진에 따른 소비가 위축된 상태에서 돼지 조기출하로 공급물량이 증가하여 돼지고기 가격이 제값을 못받는 등 양돈농가는 이중고를 치르고 있다. 이러한 난관을 헤쳐 나가기 위해서는 양돈인 모두가 힘을 합쳐 매진해 나가야 할 것이라 생각한다.

IMF 체제하에서의 양돈경영을 어떻게 할 것인가? 우선 사료비를 절감하도록 사양관리에 만전을 기하고 생산성 향상에 따른 생산원가를 최대

한 낮추며 방역관리와 기본사양관리에 더욱 충실해야 할 것이다.

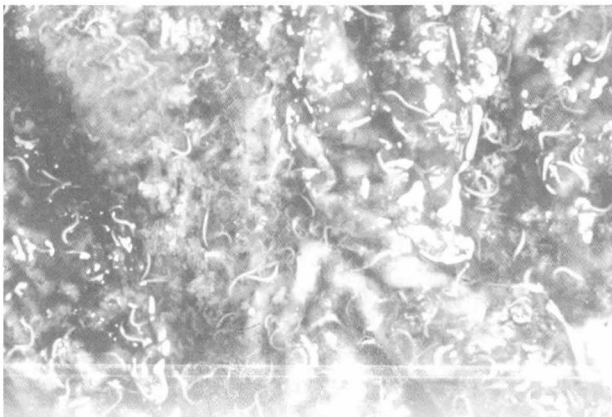
양돈장에서 소홀하기 쉬운 기생충에 대해 구충방법과 주의사항에 대해 알아보기로 하겠다.

기생충증의 발생은 거기에 작용하는 여러가지 원인때문에 지역에 따라 종류에 따라 큰 차이가 있다. 따라서 기생충에 관한 현재의 지식으로는 그의 치료 및 예방에 있어 원칙을 정하기 어려운 것이다. 기생충의 요인은 몇 가지로 나누어 보면 다음과 같다.

●**영양상태** : 영양상태가 불량한 개체일수록 내부기생충의 피해에 대하여 민감하며 중증감염을 일으키기 쉽다는 것은 잘 알려져 있다. 사료 내에 코발트나 동, 전분 또는 단백질이 부족했을 경우에도 동물의 저항력이 약화되어 영양불량의 경우와 같은 현상이 나타난다.

●**사양관리** : 사양관리 기간중에 관리가 잘못되면 기생충증의 발생이 증가한다. 사료통이 분변에 오염되는 경우나 바닥이 청결치 못해 오염될 위험이 있다. 또한 교차감염이 일어날 수 있기 때문에 평상시와 다른 종류의 돈군이 편성될 때는 주의해야 한다.

●**기후** : 대부분의 기생충란이 부화하기에 적당한 조건을 보면 고온다습한 기후라 하겠다. 또한 이러한 조건하에서는 유충의 생존기간도 연장



▲대장에서 관찰되는 돈편충의 성충

되어 감염의 기회가 많아지는 것이다. 어떤 기생충은 서로간에 매개되어 전파시키므로 매개곤충과 기후에 따라 크게 영향을 미친다.

● **면역** : 기생충증에 있어서 주목해야 할 점은 유충이 성충보다 훨씬 더 감수성이 높다는 것이다. 이것은 유충의 저항력이 낮기 때문이며 성충에는 이미 감염되어서 얻어진 면역현상 때문에 나타나는 것으로 생각된다.

기생충에 의한 피해는 어떤 외상이나 감염성 질병처럼 그 증상이 쉽게 눈에 띄지 않고 피해가 직접적으로 와 닿는 경우가 적기 때문에 소홀하기 쉬운 질병이나 실제적으로 그 피해는 다양하게 나타나고 경제적 손실 또한 매우 크다. 돼지에 기생충이 감염되게 되면 몸체로부터 각종 영양분을 빼앗을 뿐 아니라 이로인해 면역저하를 초래하여 각종 질병을 일으키고 때로는 기생충이 직접 질병을 전파시키는 역할을 하기도 한다.

기생충에 감염이 되면 각종 전염병에 대한 면역능력이 저하되어 예방백신을 접종해도 역가 형성이 부진하여 쉽게 전염병에 걸릴 수 있으며, 기생충의 체내 이행으로 말미암아 여러 내부 장기에 피해를 입혀 때로는 치명적인 상태에까지 이르게 한다. 따라서 양돈경영에 있어서 기생충에 대한 대책은 가장 우선적으로 수립되어야 한다.

■ 기생충의 분류

1) 홍색모양 선충

① 원인체

홍색모양선충, 충체는 적색이고, 수컷은 4~7mm, 암컷은 5~9mm 정도의 길이

② 기생부위 : 위

③ 생활사

충란 → 부화 → 유충 → 감염유충 → 경구감염 → 위침입 → 성충 → 결절형성

④ 증상

㉠ 유충은 위점막의 분비선에서 발육, 결절형성

㉡ 성충은 흡혈하여 위염, 위궤양, 빈혈을 유발

㉢ 임상증상으로는 영양불량, 수척, 식욕감소, 갈증, 설사, 검은변

㉣ 성돈에 더 빈번히 발생

⑤ 예방 및 치료

㉠ 구충제 투여

㉡ 돈사소독 철저

㉢ 분변처리, 배수처리

2) 회충

① 원인체

돈회충, 회고 국수모양의 몸체를 가졌으며 수컷은 15~25mm, 암컷은 20~40mm 정도의 길이

② 기생부위 : 소장, 간(유충), 폐(유충)

③ 생활사 : 성충이 되기까지 약 50~52일간을 요함

④ 증상

㉠ 감염정도에 따라 다양한 차이-자돈피해가 많고 중감염된 신생자돈은 폐렴증상

㉡ 체내 이행유충에 의한 피해

- 간손상 : 조직파괴, 출혈, 간염, 백색반점, 심유화

- 호흡기증상 : 호흡곤란, 기침, 발열, 폐렴, 기관지염

- 각 장기에서 유충에 의한 출혈성, 괴사성 병소

⑤ 예방 및 치료

㉠ 구충제투여-치료시 격리

㉡ 철저한 돈사 소독

㉢ 톱밥돈사 충란 오염 대책

기생충에 감염이 되면 각종 전염병에 대한 면역능력이 저하되어 예방백신을 접종해도 역가 형성이 부진하여 쉽게 전염병에 걸릴 수 있으며, 기생충의 체내 이행으로 말미암아 여러 내부 장기에 피해를 입혀 때로는 치명적인 상태에까지 이르게 한다. 따라서 양돈경영에 있어서 기생충에 대한 대책은 가장 우선적으로 수립되어야 한다.

3) 장 결절충

① 원인체

돈장결절충 수컷은 8~10mm 암컷은 10~20mm 정도의 길이

② 기생부위 : 대장(결장 및 맹장)

③ 생활사 : 성충도달시까지 2~7주가 소요됨

④ 증상

㉠ 장관벽에 2~8mm 정도의 결절형성

㉡ 혈액변 배설, 장염 등의 소화기 증상

㉢ 체중감소, 식욕부진, 불임증

⑤ 예방 및 치료

㉠ 정기구충 ㉡ 소독철저 ㉢ 톱밥둔사의 경우
충란 및 자충에 대한 대책수립

4) 편충

① 원인체

돈편충, 수컷은 3~4cm, 암컷은 6~8cm 정도의 길이

② 기생부위 : 대장(맹장, 결장, 직장)

③ 증상

㉠ 2차 세균감염 등으로 중증 빈발

㉡ 둔적리와 유사, 점액 및 혈액성 설사

㉢ 검증에서 극심한 섬유소성, 괴사성 장염까지 발생, 결절형성

㉣ 임상증상으로 악취있는 혈액성설사, 검푸른 피부, 빈혈, 호흡곤란

㉤ 5~6개월령이 높은 감수성

5) 폐충

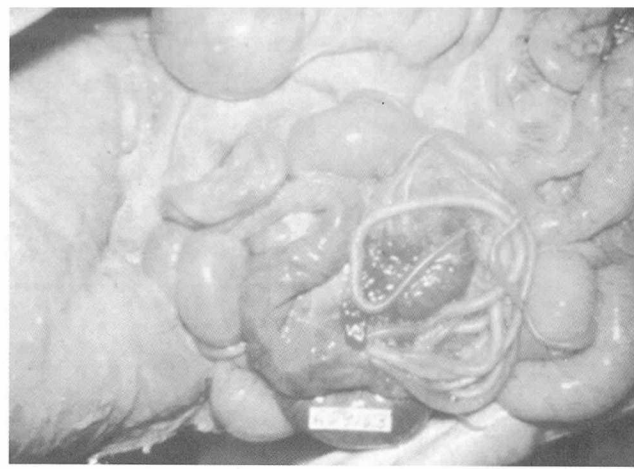
① 원인체

돈폐충, 수컷은 1~2.5cm, 암컷은 2~6cm 정도의 길이

② 기생부위 : 폐의 기관지 등

③ 증상

㉠ 5개월령 이하에서 극심



▲돼지 소장에 기생하고 있는 돼지 회충의 성충

㉡ 기침, 호흡곤란, 기관지염, 폐렴

㉢ 인플루엔자, 세균성폐렴 등 2차 질병 유발

㉣ 전신증상으로 식욕부진, 사료효율 저하, 발육불량 및 원기소실

※성장단계별 구충 시기

성장단계	구충시기
자돈	이유전후(30~40일령)
육성돈	체중 40kg시(90일령)
후보돈	선발시, 방목장
모돈	분만 7일전
웅돈	연 2회(봄·가을)

6) 콕시디움

소화관 세포내에 기생하고 친화성을 가짐, 설사증에서 높은 검출률을 보여 대장균증 등의 유발요인으로도 중요, 자돈에 주로 발생되고 성돈은 보균자 역할

① 원인 : 장 상피세포는 증식기 동안에 손상되어 병변 출현

② 임상증상

㉠ 주요 포유자돈(평균 7~21일령)에 발생, 이유자돈도 간헐적 발생

㉡ 주 증상은 4~6일간의 지속성 설사, 설사변은 연변내지 수양성

㉢ 설사가 경미한 경우는 수척, 쇠약 등이 주 증상임 **養豚**