



대양주의 국립공원

(National Parks of Oceania)

가. 역사있는 국립공원 제도

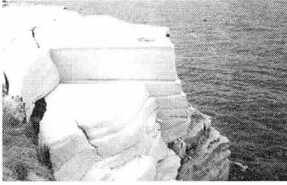
대양주 중에서 호주와 뉴질랜드는 모두 특이하고 훌륭한 자연경관의 혜택을 입고 있으며, 이상적인 국립공원 제도를 가지고 있다. 호주와 뉴질랜드는 모두 곤도와나 대륙에서부터 약 8천만년전에 분리되어 오랫동안 간격을 두고 고립되어 자연의 변이에 의하여 독특한 색상과 동물상이 형성되어 다른 대륙에 비하여 특이한 자연경관을 갖고있다. 호주, 뉴질랜드는 19세기에 영국의 식민지였을때 앵글로색슨족의 발전된 문화가 유입되었고, 당시 미개발 자연지역이 상당히 많이 남아있던 중에 자연보호 의식이 싹텄다. 호주와 뉴질랜드가 19세기 말에 함께 국립공원 제도를 도입한것은 미국의 옐로우스톤을 1872년 국립공원으로 지정한 직후로서 당시 상황하에서는 선견지명을 가진 획기적인 조치였다.



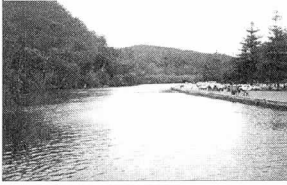
Uluru National Park, Australia



Serpentine Gorge
Uluru National Park, Australia



Royal National Park



Ku-ring-gai National Park

나. 호주의 국립공원

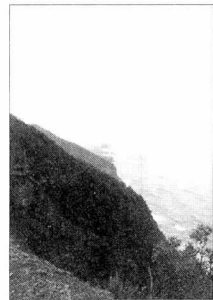
호주는 한반도의 35배에 달하는 광대한 국토를 가지고 있으나, 동해안 주변의 대분수령 산맥을 제외하면 전반적으로 평탄하고 강우량이 적어 황량하고 넓은 사막지대로 이루어져 있다.

자연경관은 전반적으로 단조롭고 동일성을 특징으로 하고있다. 매우 장기간 다른 대륙과 떨어져 있었기 때문에 자연생태계는 독특한 진화 과정을 거쳤다. 식생은 호주의 상징인 유카리속 500종과 아카시아 600종이 우점종이며, 독특한 식물경관을 띠고 있다. 동물도 캥가루, 코알라를 비롯한 유대류(有袋類) 등의 특이한 생태를 갖는 동물상을 특징으로 하고있다.

19세기 중엽부터 식민지 정부는 공중의 레크레이션을 위하여 국유지를 보유하는 것이 필요하다고 인정하기 시작하였다.

뉴사우스 웨일즈에서는 1879년 로얄 국립공원을 지정했으며, 이것은 미국의 옐로우스톤 국립공원 다음으로 세계 제2의 국립공원이다. 또 1894년에 크린가이체이스 국립공원을 지정했으며, 양 공원은 호주 최대의 도시 시드니의 남과 북에 근접하여 당일 탐방권내에 있는 원시지역이다.

각 식민지 정부는 각각의 국립공원이나 자연보호 지역에 대하여 투자 정책을 펴왔으나, 그의 개념이나 목적은 반드시 일치하지 않았다. 1901년에 호주공화국이 발족하였으나, 각 주(洲)는 강한 자치권을 갖고있어 국립공원에 관해서는 각 주가 각각 독자 의 법령과 관리기구를 갖고 그 개념이나 실



Royal National Park



Kosciusko National Park

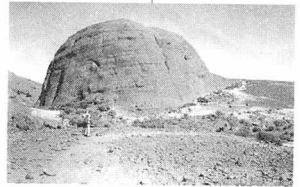
제도 다양(各樣)이었다.

최초의 국립공원을 설치한 뉴사우스 웨일즈주는 가장 정비된 제도를 갖고 관리실태도 훌륭하다. 1944년에 지정된 코주우스코 국립공원은 호주 최고봉 코주우스코산(2,230m)을 중심으로 6,500km²의 지역을 점유, 규모·경관에 있어서 대표적인 국립공원이다. 뉴사우스 웨일즈주에는 60개의 국립공원이 있고, 그 이외에 동등한 자연보호 지역이 48개가 있어 경관의 보전을 꾀하는 동시에 공중의 야외 레크레이션 이용에 귀중한 역할을 하고 있다.

퀸스랜드주는 금세기 초기부터 폭넓은 기준을 가진 국립공원의 설치를 적극적으로 진행시켜, 현재 79개에 달하고 있다. 대부분은 해안이나, 대분수령 산맥이 있고, 서단(西端)에 설정된 광대한 Simpson 사막 국립공원은 황량한 사막의 전향적 경관을 띠고 있다.

본토와 Bass 해협을 사이에 둔 태즈메니아주는 변화가 풍부한 자연경관을 갖고있어 걸출한 Cradle Mountain-Lake ST Clair 국립공원 등 12개의 국립공원을 갖고 있다.

공화국 정부의 직할하에 있는 북부 특별지역에는 유명한 에이즈 록을 포함 울루루 국립공원을 비롯 한 8개의 특색있는 국립공원이 있다. 이외에 South Australia 주 10개소, 빅토리아주 23개소, Western Australia주에 44개소의 국립공원이 있으며, 주정부의 독자적인 제도하에서 관리되고 있다.



The Olgas, Simpson Desert National Park



Cradle Mountain-Lake ST Clair National Park



Great Barrier Reef Marine Park

각주가 지정한 국립공원은 총 237개소이며, 이 외에 공화국 정부가 1975년 특별법률을 제정하여 직접 설치, 관리하게 된 Great Barrier Reef 해중 국립공원은 세계 최대 규모로 국제적으로도 특이성을 높이 평가받고 있다. 퀸스랜드주의 바닷가를 따라 남북 2,000km에 달하는 보초(堡焦)로서 2,500개의 산호초인데, 400종의 산호와 1,500종의 어류가 생육하고 있어 신비한 해중경관을 보여주고 있다.

다. 뉴질랜드의 국립공원



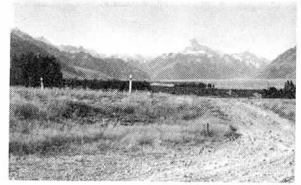
Mt. Tranaki, Egmont National Park

한반도의 1.2배 정도의 국토면적을 갖는 뉴질랜드는 화산을 특징으로 하는 北島와 구조산지(構造山地)의 南島로 나뉘어 각각 특징적인 경관을 갖고 변화가 많은 아름다운 풍경을 갖고 있다. 뉴질랜드는 1840년 와이탕기 조약에 의해 원주민 마오리족과의 사이에 화해가 성립되면서 영국의 식민지가

되었다. 1884년 마오리 촌장(村長)이 영국왕에게 기증한 북도의 통가리로(Tongariro) 지역을 중심으로 1894년 통가리로 국립공원이 뉴질랜드 최초의 국립공원으로 지정 되었다. 북도에는 현재 4개의 국립공원이 있으며, 통가리로 국립공원 지역은 세 개의 활 화산을 갖고 있다. 또 1900년에 설정된 에그몬트(Egmont) 국립공원도 전형적인 후지산형 성층화산(成層火山)으로 山林限界以下는 원시림으로 덮여있다.

남도에는 7개의 국립공원이 지정되어 있다. Mount Cook 국립공원은 Southern Alps 산맥의 최고봉 마운트 쿡(3,764m)을 중심으로 하는 산릉과 다수의 빙하가 수려한 알프스적 경관을 형성

하고 있다. 특히 타수만 빙하는 연장 27km에 달하는 대규모 빙하이다. 남도 서남단의 피요르드랜드(Fjord Land) 국립공원은 1,232km²의 장대한 산악지로 남극의 천연림에 덮여 전형적인 빙식지형(氷食地形)이 발달하였고, 아름다운 피요르드나 호수를 다수 볼 수 있다.



Mt. Cook

그중 밀포드 사운드가 세계 최고의 강으로 아름다운 경관은 말할 수 없다. 국립공원은 본래 민주적인 시설이나, 그의 의미에 있어서 뉴질랜드의 국립공원은 이상적인 제도하에서 지정, 관리되고 있다. 공원의 시설에 관하여도 주로 국립공원 관리위원회에 의하여 직접 정비, 운영되며 특히 트러스트 호텔 회사의 공적인 숙박시설은 대중의 이용에 공여되고 있다.

1) 호주(Australia)

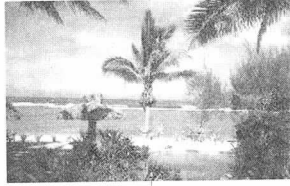
- 국토면적: 7,682,427km²
- 도입연도: 1879년 (세계 2번째)
- 국립공원수: 285개
- 국립공원 총면적: 191,136km²
- 최초공원: Royal (1879, 150km²)
- 법제: 각 주별로 상이, 대개 환경 및 자연보호법령
- 관리당국: 주별로 상이, 대개 환경 및 자연보호부



Great Barrier Reef Marine Park



Garie Beach, Royal National Park

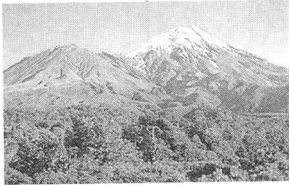


2) 쿡 아일랜드(Cook Island)

- 국토면적: 240km²
- 도입연도: 1978년
- 국립공원수: 1개
- 국립공원 총면적: 1.6km²
- 최초공원: Suwarrow atoll(1978, 1.6km²)
- 법제: 보존법령
- 관리당국: 보존청(CS)

3) 뉴질랜드

- 국토면적: 268,684km²
- 도입연도: 1900년
- 국립공원수: 11개
- 국립공원 총면적: 21,011km²
- 최초공원: Egmont (1900, 335km²)

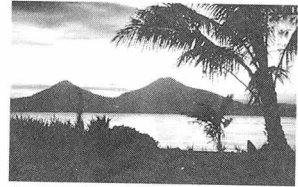


Egmont National Park

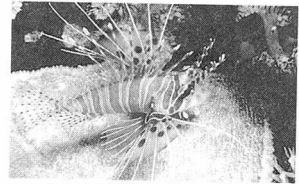
- 법제: 보존법 개정법령
 - 관리당국: 보존성(D)
 - 예산: 국고 부담
 - 특성: ① 중앙 및 각 공원별 국립공원위원회가 있어 공원계획에 관한 강력한 권한 보유
 - ② 각종 보존지구 등 2,020개 지구를 국토조사부가 함께 관리
- ※ 국토관리의 일부로 시행

4) 파푸아 뉴기니(Papua New Guinea)

- 국토면적: 462,842km²
- 도입연도: 1969년
- 국립공원수: 3개
- 국립공원 총면적: 73km²
- 최초공원: Varirata (1969, 11km²)
- 법제: 국립공원법
- 관리당국: 환경보존성 자연보존국



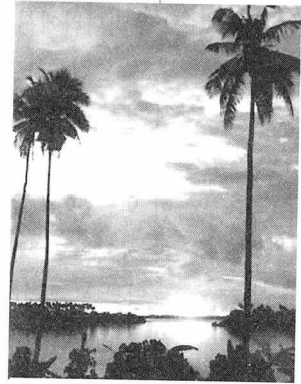
Papua New Guinea



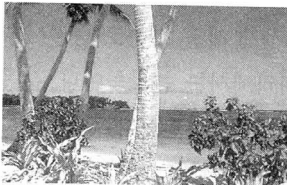
Lionfish, Papua New Guinea

5) 웨스턴 사모아 (Western Samoa)

- 국토면적: 2,830km²
- 도입연도: 1978년
- 국립공원수: 1개
- 국립공원 총면적: 28km²
- 최초공원: O Le Pupu Pue (1978, 28km²)
- 법제: 국립공원 및 보존법
- 관리당국: 농림수산부



Upolu, Western Samoa



The Lush Coast Line,
Western Samoa