

남미의 국립공원

1. 남미대륙과 국립공원 특성

대자연의 보고(寶庫) 안데스 산맥과 아마존강 유역 남미 대륙의 국립공원은 장대하고 풍부한 자연과 특이한 인류문명에 의하여 설립된 특징을 갖고 있다.

남미대륙은 북위 13도에서 남위 55도에 위치하여 열대부터 한대에 걸쳐있다. 대륙의 태평양안을 따라서 남미에 걸쳐 있는 안데스산맥은 연장 8,000km에 이르며, 히말라야 다음가는 장대한 산맥으로 최고봉 아콩카구아(표고 6,950m)를 비롯하여 표고 5,000m 넘는 산들이 걸출한 산악경관을 이루고 있다.

안데스의 빙하를 근원으로 하여 대서양으로 흐르는 아마존강은 연장 6,300km에 이르며, 유역면적(流域面積), 유량(流量) 모두 세계 최대이며, 지구 전육수(全陸水)의 20%를 차지하고 있다.

남미대륙의 40%를 접하는 한없이 평탄한 유역에는 세계 최대의 열대우림(熱帶雨林)이 발달되어 있다. 남미대륙은 16세기 유럽인에 의하여 발견되기 전에는 인디아족이 살고 있었다. 스페인·폴투칼의 침공에 의하여 독특하고 고도의 문명을 갖고 번영했던 잉카제국이 많은 고고학적인 미스터리를 남기고 붕괴한 후에 유럽의 식민지로서 개척되었다.

19세기초에 아르헨티나, 페루, 칠레 등의 스페인계 국가가 독립하였으며, 폴투칼의 식민지는 브라질 연방공화국으로 독

립하였다.

유럽인의 식민이 시작되면서부터 많은 방목과 화전이 끊임 없이 계속되고 개발이 급속히 진행되어 자연파괴가 눈에 띄기 시작하여, 이윽고 자연보전의 필요성이 인식되었다. 구체적인 자연보호 지역이나 국립공원등의 제도가 도입된 것은 다른 대륙보다 늦어져 20세기에 들어서면서 부터다. 1926년 칠레의 Vicente Perez Rosales 국립공원이 남미 최초의 국립공원이다.

2. 자연보호 구역의 성격이 강한 국립공원

1930년대부터 남미 각국에서는 점차 국립공원제도를 도입 하긴 하였으나, 본격적으로 제도화가 진행된 것은 제2차 세계 대전 후 IUCN의 활동 등으로 고취된 자연보호의식의 결과이다. 풍부한 원시지역을 가진 남미에서는 국립공원의 뛰어난 자연경관을 보전하는 일에 주안을 두어 전반적인 자연보호지역적인 성격이 강하다.

1) 아르헨티나(Argentina)

- 국토면적 : 2,766,890km²
- 도입년도 : 1934년
- 국립공원수 : 17개
- 국립공원 총면적 : 18,103km²
- 최초공원 : Iguazu(1934, km²)
외 1개
- 법 제 : 국립공원 및 보존지구, 천연기념물법



Los Glaciares National Park

- 관리당국 : 경제부(M) 국립공원청



Laguna Vordo National Park

- 법 제 : 야생동물 및 국립공원, 수렵, 수산업법
- 관리당국 : 지역 및 농업부(M) 산림국

2) 볼리비아(Bolivia)

- 국토면적 : 1,098,580km²
- 도입년도 : 1939년
- 국립공원수 : 10개
- 국립공원 총면적 : 41,335km²
- 최초공원 : Sajama(1939, 299km²)

3) 브라질(Brazil)

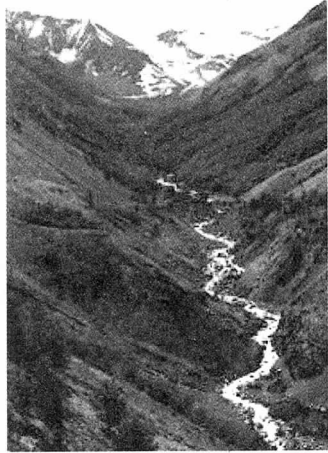


Itatiaia National Park

- 국토면적 : 8,511,996km²
- 도입년도 : 1937년
- 국립공원수 : 33개
- 국립공원 총면적 : 97,032km²
- 최초공원 : Itatiaia(1937, 300km²)
- 법 제 : 산림법
- 관리당국 : 환경부(M) 브라질 환경 및 자연자원 연구소

4) 칠레(Chile)

- 국토면적 : 756,943km²
- 도입년도 : 1926년
- 국립공원수 : 30개
- 국립공원 총면적 : 83,647km²
- 최초공원 : Vicente-Perez-Rosales(1926, 2,236km²)
- 법 제 : 황무지지구 보호법령
- 관리당국 : 농업부(M) 국립 산림 및 회복 가능한 자연자원 보호공사(公社)



Torres Del Paiat National Park

5) 콜롬비아(Columbia)

- 국토면적 : 1,141,748km²
- 도입년도 : 1959년
- 국립공원수 : 34개
- 국립공원 총면적 : 37,068km²
- 최초공원 : Los Nevados(1959, 583km²)
- 법 제 : 회복가능한 자연자원 및 환경보호관계법령
- 관리당국 : 농업부(M) 회복가능한 자연자원 및 환경연구소



Sierra Nevada de Santa Marta National Park

6) 에콰도르(Ecuador)



Galapagos National Park

- 국토면적 : 272,045km²
- 도입년도 : 1959년
- 국립공원수 : 6개
- 국립공원 총면적 : 20,148km²
- 최초공원 : Galapagos(1959, 766km²)

- 법 제 : 산림, 자연자원 및 야생동물보호법
- 관리당국 : 농업 및 가축부(M), 산업통상 및 총괄부(M)

7) 가이아나(Guyana)



Kaieteur Falls

- 국토면적 : 214,970km²
- 도입년도 : 1929년
- 국립공원수 : 1개
- 국립공원 총면적 : 117km²
- 최초공원 : Kaieteur(1929, 117km²)

- 법 제 : 국립공원위원회법
- 관리당국 : 보건환경 식량 정책부(M)

8) 파라과이(Paraguay)

- 국토면적 : 406,752km²
- 도입년도 : 1966년
- 국립공원수 : 8개
- 국립공원 총면적 : 11,565km²
- 최초공원 : Tinfunque(1966, 2,800km²)
- 법 제 : 산림법
- 관리당국 : 농업가축부(M) 산림청



Iguazu Falls

9) 페루(Peru)

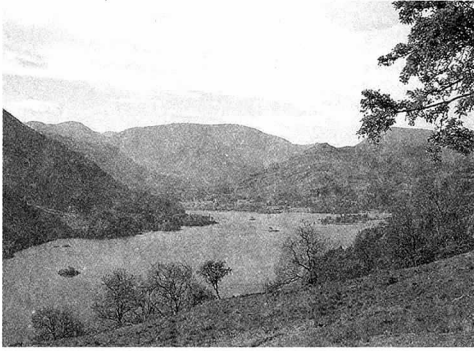
- 국토면적 : 1,285,220km²
- 도입년도 : 1961년
- 국립공원수 : 7개
- 국립공원 총면적 : 23,810km²
- 최초공원 : Cutervo(1961, 25km²)
- 법 제 : 산림 및 야생동물법
- 관리당국 : 농업부(M)



Machu Picchu National Park

10) 우루과이(Uruguay)

- 국토면적 : 186,925km²
- 도입년도 : 1915년
- 국립공원수 : 5개
- 국립공원 총면적 : 85km²



Glencoyne Park

- 최초공원 : Franklin Delano Roosevelt(1915, 15km²)
- 법 제 : 가축 및 농수 산부(M)
- 관리당국 : 보존지역 관리단

11) 베네주엘라

- 국토면적 : 912,047km²
- 도입년도 : 1937년
- 국립공원수 : 39개
- 국립공원 총면적 : 126,298km²
- 최초공원 : Henri Pittier(1937, 3,300km²)
- 법 제 : 산림, 토양 및 물에 관한 법
- 관리당국 : 농업 및 육종부(M). ≡



Hacha Falls