

해운대 신곡중학교

Hae-un-dae Shingok Middle School

김성곤/성·종합건축사사무소
Designed by Kim Sung-Gon

계획대지는 3면이 고층 아파트군이었고 한면만 근린공원인 그리 쾌적하다고는 볼 수 없는 곳에 위치하고 있었다. 긴장감도 형태미도 없이 그저 높은 하늘로만 치솟는 병풍처럼 둘러친 아파트들 가운데 여유로움과 친근함을 불어넣는 동시에 활기찬 면학분위기를 이끄는 공간을 만들 것을 전제로 하였다.

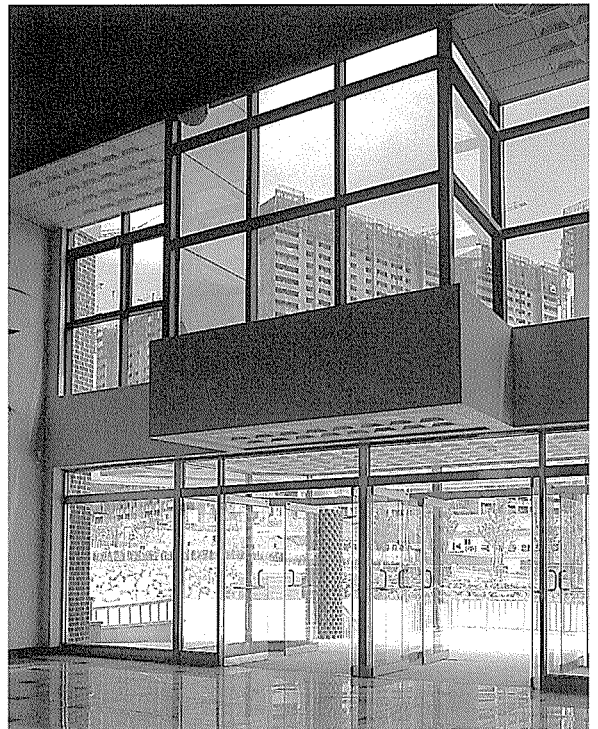
배치계획에 있어서는 최대한 운동장 면적을 확보한다는 원칙을 정하고 교사동은 정남향으로 배치하되 일반교실동은 전면에, 특별교실동은 배면에 분산시켜 그 두동을 연결시켜 주는 복도를 만듦으로써 그 사이엔 자연스럽게 분리된 큰 마당이 생긴다.

교사동의 평면형태는 그동안 항상 생각해왔던 우리 전통건축의 은은한 처마곡선을 모티브로 기능 및 효율성이 떨어지지 않는 범위내의 곡선형 평면으로 계획하고, 대로변의 소음으로부터 차단되도록 하였다.

뒷마당에는 정서적 안정을 위한 자연의 조경을 최대한 끌어들이면서 그 가운데로 교사동의 평면형태와 흐름이 같은 은은한 곡선형의 산책길을 만들어 긴장된 공간감을 느끼도록 하였다. 또한 특별교실동의 평면은 일조의 확보를 위하여 흐름이 같은 곡선으로 일반교실동의 좌우돌출된 공용공간내에 들개꿈 계획하였다.

건축개요

대지위치	부산광역시 해운대구 중동 산 405번지 일원
대지면적	14,145.00㎡
지역지구	택지개발지구(학교시설결정지)
건축면적	1,819.59㎡
연면적	9,670.97㎡
건폐율	12.86%
용적률	60.95%
용도	교육연구시설
규모	지하1층, 지상5층
구조	철근 콘크리트조
외부미감	붉은벽돌 치장쌓기+본타일벽칠+석재벽칠
설계	진현수, 김성동, 광복희
시공	(주)대원종합건설



중앙현관

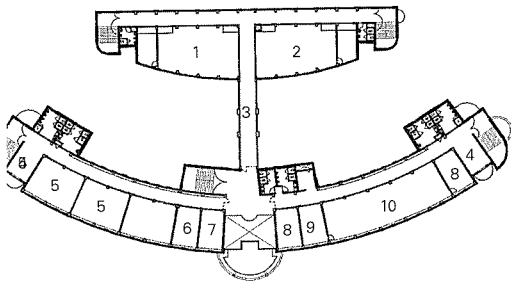


중앙홀 내부

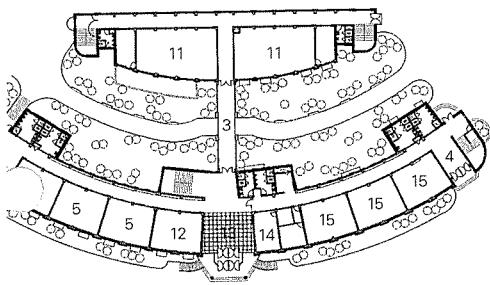


전경

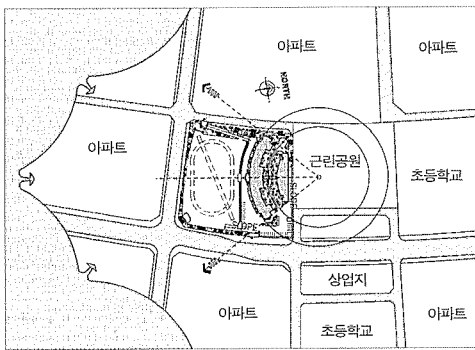
- | | |
|---------|-----------|
| 1. 컴퓨터실 | 9. 방송실 |
| 2. 예절실 | 10. 교무실 |
| 3. 연결복도 | 11. 과학실 |
| 4. 홀 | 12. 양호실 |
| 5. 교실 | 13. 로비 |
| 6. 교장실 | 14. 서무실 |
| 7. 회의실 | 15. 교재연구실 |
| 8. 휴게실 | |



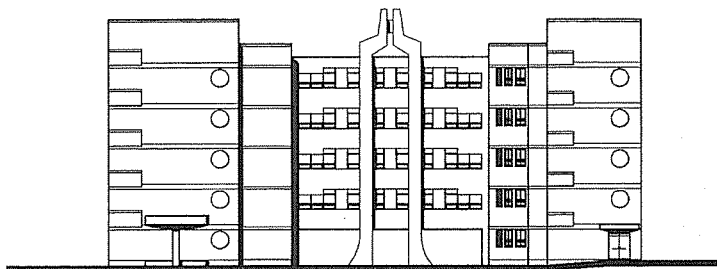
2층 평면도



1층 평면도



배치도

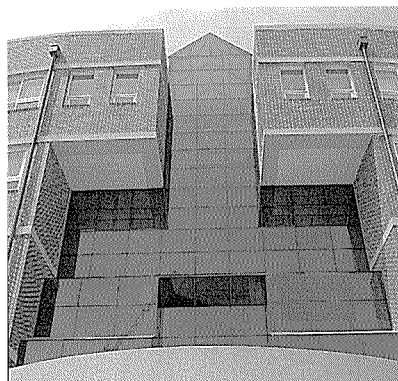


0 1 3 6m

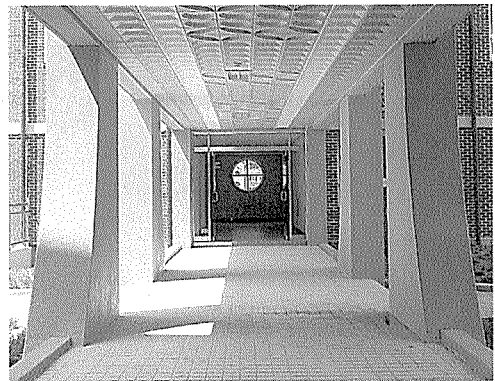
우측면도



공원에서 본 전경



현관상부 커튼월



1층 연결복도