

## 계획작품 blueprint

### 춘천 S교회

#### 일산 장항 822

#### 영동고속도로 용인휴게소

#### 실촌면 유사리 전원주택

### 춘천 S교회

#### ChunCheon S Church

#### 최영집 / 탑건축

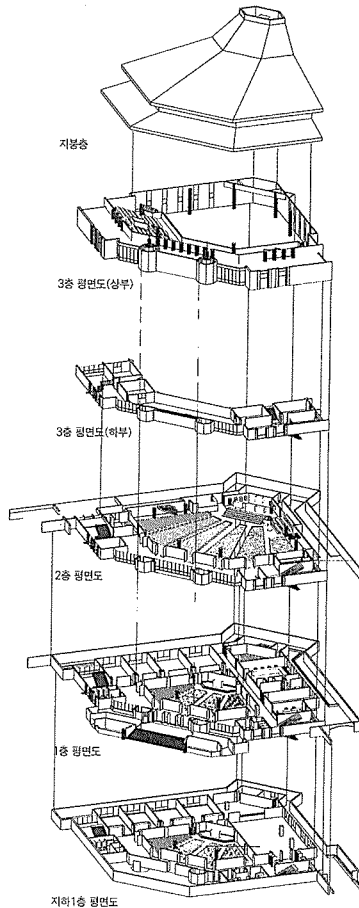


모형도

위 치	강원도 춘천시 석사동 산63-2
대지면적	17,004㎡
건축면적	1,383㎡
연 면 적	4,194㎡
건 폐 율	8.13%
용 적 륜	16.53%
규 모	지하1층, 지상3층
구 조	철근콘크리트+Glue Laminated구조

주차대수	약 300대
외부마감	화강석버너구이+적벽돌치장 쌓기+동판기와가락잇기
설계담당	박재남, 이승호
모형제작	이승호, 정재운

깨끗한 호반도시 춘천의 아산을 형질변경하여 아늑한 전원교회를 계획한다. 도심에서 좁지만 오랫동안 춘천의 신앙을 지켜온 S교회는 시대적 변화에 앞장서 새로운 비전을 가지고 교회를 이전하기로 하고 춘천이 내려다보이는 곳에 새 부지를 마련한 것이다. 상당한 토목공사를 수반해야 할 지형에 최대한 건축 요구조건을 수용하려다 보니 평면형태가 동북향의 정면을 갖는 부채꼴이 되었다. 정면의 상징적 출입구와 함께 대칭성을 강조하였고 대지레벨을 이용, 각 층으로 직접 진입이 가능하게 동선을 계획하였다. 약 1,200석 정도의 예배석을 갖는 본당은 부채꼴 형상에 맞추어 설교단으로 집중되며 다목적 예배공간으로 계획된다. 지붕구조는 몇 년 전부터 열심히 도입하여

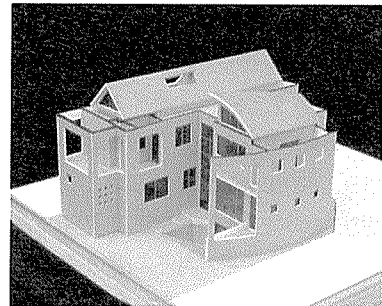


적용하고 있는 Glue Laminated 목구조로서 구조미를 한껏 자랑할 수 있게 계획하고 있다. 겹처마로 분리된 지붕은 채광과 환기 등의 기능적 해결과 함께 새로운 디자인의 가능성을 보여줄 것이다. 1층과 지하1층은 2, 3층의 본당과 유기적으로 연결되어 교회의 사명을 감당할 수 있게 될 것이며, 주차 마스터플랜에 의거 교육관, 사회관 등의 건물이 증축될 때 본당은 중심의 위치에서 증탑과 함께 상징성을 발하게 될 것이다. (글 / 최영집)

### 일산 장항 822

#### Ilisan Changhang 822

#### 송광섭 / 환건축



모형도

위 치	경기도 고양시 장항동 822
지역지구	도시계획, 주거전용지구
대지면적	233.5㎡
건축면적	110.38㎡
연 면 적	244.96㎡
건 폐 율	47.27%
용 적 륜	79.73%
구 조	철근콘크리트 벽식구조
외장재료	벽 - 신토석 치장쌓기 지붕 - 동상글 없기
건축설계	박정란, 박준영
전기설계	서창엔지니어링
설비설계	보우설비
설계기간	1997. 2~1997. 6

### 신도시 세 갈래 길모퉁이

항시 그렇듯이 빈 대지에 원가 채워넣어

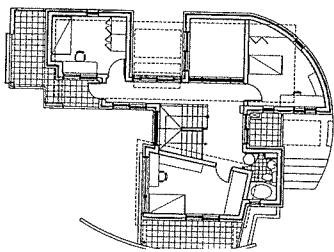
야 하는 작업이 늘 버겁기 그지없다. 노출된 그 곳은 원가 반쯤 가려진 모습으로 슬며시 보여주는 내면의 모습과 풍광들, 시선의 멈춤, 몸체의 일부는 분명 방어적 의사를 전달해야 할 것 같다.

도로면을 휘감은 둥근 벽과 가벽, 차면 벽, 캐노피는 이 집의 시작과 끝이 어디에 있는가를 감지할 수 있는 요소로 알리는 건축적 장치가 될 것이다.

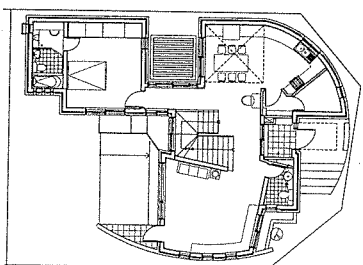
마당을 싸안는 두 개의 상반된 매스는 중간영역인 계단실로 인해 분절되어 있다. 이 중간영역은 출발점과 연속되어야 할 내부길의 방향과 느낌을 갖게 하고 제한된 풍경을 담게 하는 중요한 매개공간이 될 것이다.

길거리에 나왔은 것 같은 이 집은 중간과정에서 그 격렬한 몸짓(?)을 걸러낼 것이다. 동적에서 정적공간으로 바뀔 수 있는 순환체계가 필요한 것이다. 그 시각적 변화, 수단과 요소로서 경사진 잔디마당, 널마루와 난간이 있는 조그만 다리, 발코니, 가벽에 뚫린 구멍이 있는 테라스, 반투명 가림막에 가려진 썸지마당 등. 이러한 요소의 도입은 늘 시작과 끝이 반전되고 시선의 이동과 멈춤에 따라서 풍경을 찾을 수도 있고 담을 수도 있다.

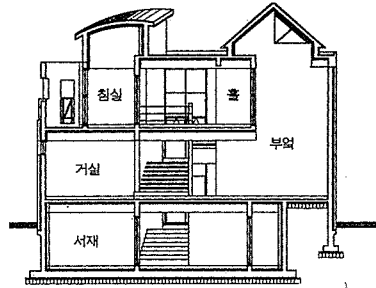
중간 매개체인 산책로 같은 이 길의 모습은 변화하는 순환체계와 더불어 잔잔한 감동과 느낌을 줄 수 있는 이 집의 특징이 될 것이다. (글 / 송광섭)



2층 평면도



1층 평면도

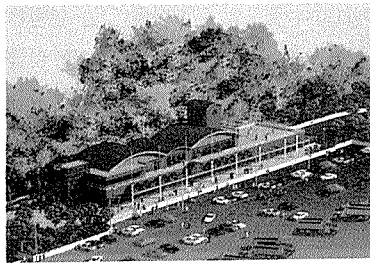


단면도

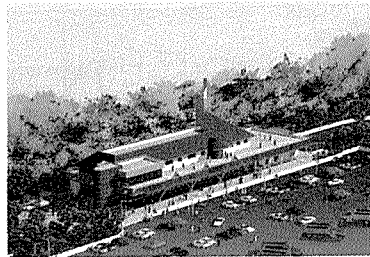
## 영동고속도로 용인휴게소

### Youngdong Highway Service Area

이관직 / 이공건축



상행선 조감도



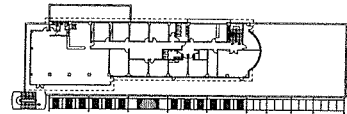
하행선 조감도

위 치	경기도 용인시 고림리
지역지구	도시계획지역외
대지면적	상행선 - 32,942㎡ 하행선 - 33,417㎡
건축면적	상행선 - 1,827.22㎡ 하행선 - 1,791.92㎡
연 면 적	상행선 - 2,576.29㎡ 하행선 - 2,409.31㎡
건 폐 율	상행선 - 5.55% 하행선 - 5.36%
용 적 륜	상행선 - 7.82% 하행선 - 7.21%

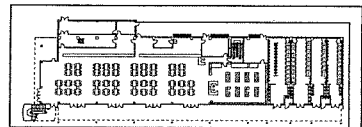
규 모	상행선 - 지하1층, 지상2층 하행선 - 지하1층, 지상2층
구 조	철근콘크리트조
설계담당	조중연, 박영재

기존건물이 있는 휴게소를 증축하는 프로젝트이다. 건축주는 매우 탄탄한 성장을 하고 있는 중소기업 업체이다. 건축주로부터 증축설계를 의뢰받았을 때 매우 난감했다. 내가 설계하지 않는 건물의 증축설계를 한다는 것은 먼저 설계자에 대해 불편을 주는 일이고 또한 기존의 건물을 살려서 좋게 마무리한다는 것이 얼마나 어려운 일인지 여러번 설계를 통하여 잘 알고 있기 때문이다. 짧은 시간동안 증축계획안을 작성하여 경쟁하도록 되어 있었다.

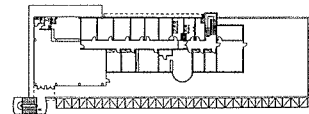
기존 건물의 조형상 특성을 살리고 그 특성을 증축에 있어서 건물의 기본 패턴과 이미지로 살린다면 오히려 승산이 있을 것이라고 생각하고 그림을 그렸다. 우연인지 배려인지 모르지만 우리의 안이 결정되었다. 그후 몇 번을 검토 변경하였다. 증축이라는 기본적인 제약과 예산문제 등으로 산재된 많은 문제에 대하여 소극적인 제안을 할 수밖에 없었던 것이 아쉬운 부분이다. (글 / 이관직)



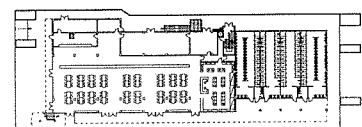
상행선 2층 평면도



상행선 1층 평면도



하행선 2층 평면도



하행선 1층 평면도

## 부산전자월드 X-ZONE

### X-ZONE

(주)남산건축+Anthony J. Lumsden& Associates(L.A, U.S.A)



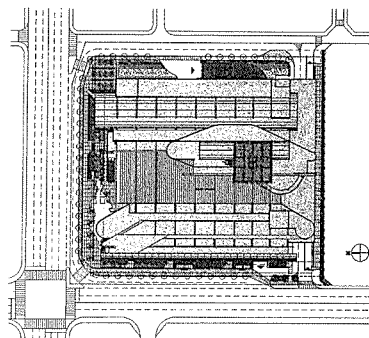
투시도

위 치	부산시 부산진구 전포동 668-1
대지면적	16,546.60㎡
건축면적	9,983.40㎡
연 면 적	192,233.19㎡
주 용 도	판매시설, 업무시설, 관람집회 시설, 창고시설
구 조	철골조+철근콘크리트조
규 모	지하8층, 지상30층
주차대수	2,077대
외장재료	알미늄 복합패널, T24mm 파스텔 복합유리
설계담당	남산건축 - 이용철, 김한희, 정승진(건축), 이보형(구조), 한상대(기계), 하영호(전기), AJLA - 김한준, 이재행(건축)

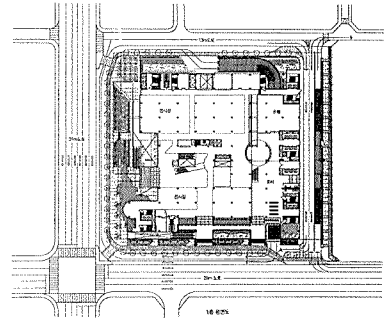
21C 국제도시 부산의 비전을 제시하는 최첨단 하이테크 전자유통시설로서, 전문적이고 독특한 도시의 테마 파크 및 종합전자레저의 Super Complex로 계획되어, 첨단전자제품의 유통혁신은 물론 다양한 테마시설계획을 통한 지역의 라이프 스타일 변화를 선도할 기능적이고 상징적인 랜드마크로 자리잡게 될 것이다.

이 건축물은 첨단전자제품이 주는 이미지, 창조성 및 기계미학을 표출하는 건축물의 형태 그 자체로도 미래지향적 비전 제시는 물론 지역전체의 랜드마크 역할을 하게 될 것이며, 지역의 분위기를 일신하기 위한 3차원의 시각적 투명성을 부각하여 살아있는 건축물이 되도록 건물의 이미지를 주제화하였다. 즉 고층부의 커튼월에 의한 도시적 투명성, 대규모 아트리움에 의한 수평·수직공간의 3차원 시각적 투명성, 투명성에 의한 주·야간의 이미지 변화 등을 통하여 어두운 도시의 새로운 상징물로 부각시킨다는 것이다. 또한 독특한 배치 및 형태로 특성화된 건축물에 의한 타경쟁시설과의 상업적 차별화를 통하여 광고·간판이 필요없는 건축물 자체에 의한 선전효과를 극대화하고 있다.

공간구성을 보면, 이 지역 최대의 전자전문점인 종합전자 유통센터(2층~6층), 총2,000석 규모의 대규모 극장과와 각종 테마 식당가로 구성된 엔터테인먼트 센터(7층~10층), 젊음을 위한 체험적 교육공간 개념을 도입한 영 스트리트(B1층), 각종 전자제품의 전시기능을 수행할 전시로비(1층), 기능연결공간이면서 이벤트적인 공간감을 창출하여 화제의 장소가 될 대규모 아트리움(1층~8층) 및 2,000대 이상을 동시 주차할 수 있는 거대한 지하주차장 등으로 구성되어 있으며, 이러한 공간들의 시너지 효과를 통한 집객력의 극대화는 물론 대규모 아트리움과 소핑몰 형태의 점포구성을 통하여 쇼핑의 쾌적함을 극대화하고자 하였다.



배치도

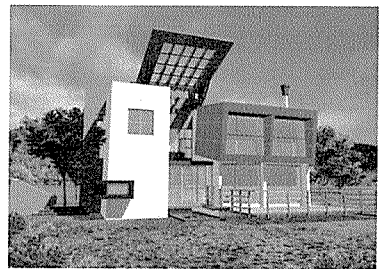


1층 평면도

## 실촌면 유사리 전원주택

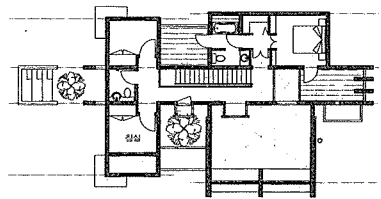
Yusari Residence, Kwangju-gun

이항섭+이호윤 / 남산건축

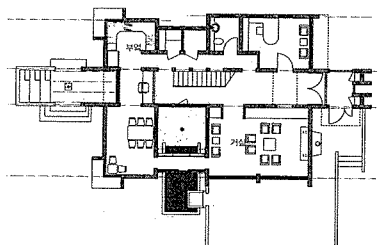


투시도

위 치	경기도 광주군 실촌면 유사리 195
대지면적	4,855.0㎡
건축면적	108.72㎡
연 면 적	159.17㎡
규 모	지상2층



2층 평면도



1층 평면도