

현상설계경기 competition

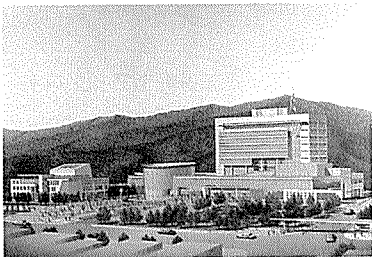
원주시청사
대구동구체육문화회관
화성군청사 및 의회동

원주시청사

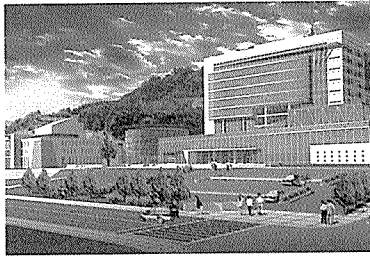
Wonju City Hall

원주시는 지방화 정보화시대를 맞이하여 원주시민의 높은 기상과 기재를 펼 수 있는 시청공간을 마련하기 위해 설계경기를 실시했다. 총 16개 작품이 제출된 가운데 박항섭+한터·인(유철정)안을 당선작으로, POS-A.C(심인보)안을 우수작으로, 담건축(맹준호)+아성건축(이재춘)안과 진양건축(양해준)안을 가작으로 선정, 지난 7월 4일 발표했다. 심사에는 교수 7명, 연구원 1명, 시의원 1명, 공무원 2명이 참여했다.

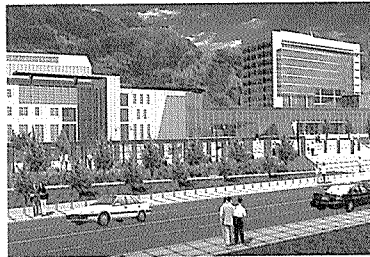
▶ 당선작 / 박항섭+(주)한터·인(유철정)



조감도



투시도1



투시도2

대지위치	원주시 단계동 산36-3, 무실동 산39, 산50번지 일원
대지면적	60,000㎡(18,150평)
건축면적	7,843.37㎡(2,372.62평)
연면적	31,427.03㎡(9,506.68평)
건폐율	13.07%
용적률	41.35%
규모	본관동 : 지하1층, 지상10층, 의회동 : 지하1층, 지상3층
구조	철골철근콘크리트
외부 마감	화강석붙임, 24mm 컬러복층유리
주차시설	지상-511대, 지하-90대 (계 601대)

비록 다양하고 새로운 것들이 많은 사람을 즐겁게 할지라도 이것은 예술의 규율을 거역해서 형성되어서는 아니되며 이성에 거역해서도 아니된다. 과거의 선조들이 여러 다양한 것들을 산출했지만 그들은 예술이 가진 보편적이며 필요한 규율을 어긴 적은 결코 없었다.

- Palladio

주변도시와 자연 환경과 서로 조화되면서 건축의 상징성을 나타냈다. 즉 주변과의 조화, 자연 속의 대비와 조화를 건축적 테마로 삼았으며 자연 속에 빛나는 수정체로의 역할을 생각하였다.

또한 공공시설이 갖기 쉬운 경직성 및 위압적 성향의 탈피와 공공시설로서 온유하며 현대적 세련미를 향상시켰다.

이 대지는 봉화산을 배경으로 멀리서 치

악산과 원주시의 전경이 조망되는 대지이다. 대지의 전면 부분은 도시민에게 제공되는 옥외문화공간이며 도시의 물리적 상황을 완충시켜 주는 마당으로서의 역할을 담당하게 된다. 또한 투명한 유리벽은 개방된 시민홀과 다양한 민의의 반영, 투명한 시정을 은유적으로 표현하며 내부와 외부의 유기적 흐름을 건축적으로 표현한 것이다. 전면의 시민 문화 공간과 투명한 유리벽의 시민홀 후면의 봉화산의 자연은 일체가 되어 나타나게 될 것이다.

또한 대지를 가르는 대각선의 유리벽은 대지안의 어느 곳에 있든지 탁 트인 시야를 제공하여 주며, 장소에 대한 아이덴티티를 제공하여 주기도 한다.

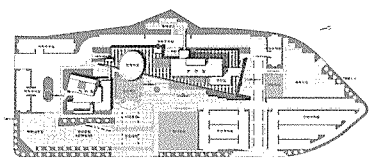
의회동은 도시의 상황에 순응하여 종국에 가서는 다양한 민의를 반영하여 새로운 민의를 나타내는 것을 건축적으로 표현하였고 이것은 의회동 저층부의 다양한 창의 형상과 로비 공간의 다양함, 그리고 대회의실의 새로운 형태의 축에서 나타난다.

시청사는 대각선의 유리벽을 지나 시민홀과 민원동, 회의동, 사무동으로 크게 대별되며 도시의 미래축을 예지하는 시청사의 주축은 도시 및 지역축과 일치시켜 계획하였다.

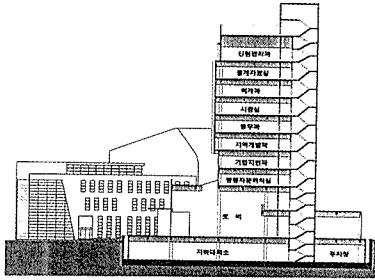
그리고 대지에서 북동측에 위치한 치악산을 상징적으로 표현하기 위하여 시청사의 주된 매스에 새로운 축을 형성하여 건축적으로 해결하였다.

또한 시청사의 3층부분은 옥상정원과 휴게공간 및 식당공간으로 쾌적하고 조망 좋은 공간을 부여하는 직원의 창조적 사고와 휴게를 위한 장소로서의 역할을 담당하게 계획하였다.

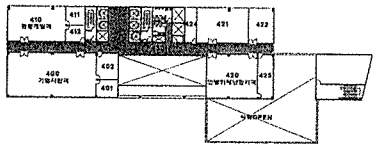
원주의 역사성과 흔적을 건축물 부분 부분에 접목시키며 정보화시대에 걸맞는 형태를 나타내도록 계획하였다.



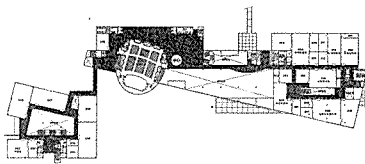
배치도



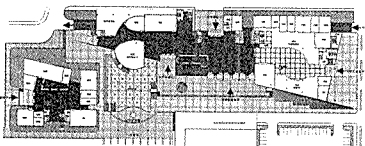
중단면도



4층 평면도

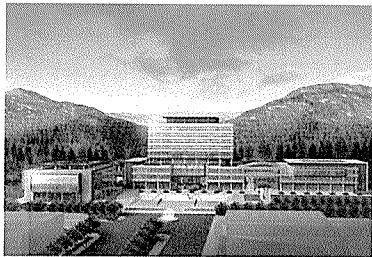


2층 평면도

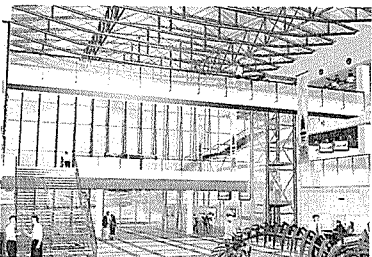


1층 평면도

▶ 우수작 / (주)POS-A.C(심인보)



조감도



부분 투시도

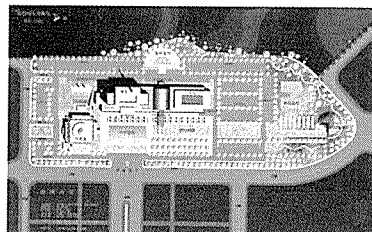
대지면적 60,000㎡
 건축면적 5,937㎡
 연 면 적 31,356㎡
 건 폐 율 9.98%(법정 60%)
 용 적 륭 38.43%(법정 40%)
 건축구조 지상 : 철골조+철근콘크리트
 조(Core)
 지하 : 철근콘크리트조
 건축규모 지하2층, 지상9층+기계층
 외장재료 저층부 THK24 화강석 패널
 THK24 투명복층유리
 THK24 반사복층유리
 (일부)
 고층부 THK24 투명복층유리
 THK50 알미늄복합패널(일부)
 주차대수 615대/자주식
 지상516대, 지하99대

대지

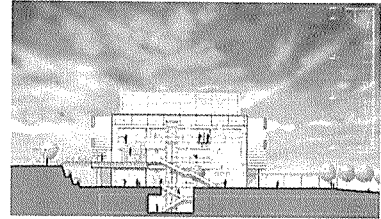
- 대지 및 주변가로 형상의 특성에 따라 주요배치는 횡적축성을 가지며, 청사의 내부공간과 외부공간은 상호관통하며 종축으로 연계한다.
- 조건에서 주어진 대지의 종적구배(+10m, 7%)를 최대한 적용계획하여 원주식의 점진적 발전을 의미하는 축으로 개념접근한다.

건축

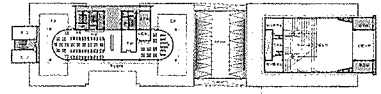
- 저층부(B1-3F) 행정부분과 민원부분을 담당하는 2개의 큰 진입홀은 각각의 Dual Access를 매개하며, 특히 민원부분홀의 아트리움기능은 커뮤니티시설로서 원주시청의 표상이 되도록 한다.
- 고층부(4F-9F) 행정업무의 수행공간으로 쾌적환경을 우선하며, 전면으로의 시가지조망, 후면으로 봉래산조망이 되도록 Core계획을 한다.



배치도



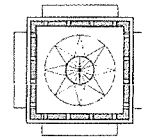
단면도



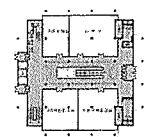
시청사 4층 평면도



시청사 1층 평면도



의회동 4층 평면도



의회동 1층 평면도

▶ 가작 / 담건축(맹준호)+아성건축(이재춘)



조감도1



조감도2

대지면적	60,000㎡
건축면적	8,083.52㎡
연 면 적	31,491.29㎡
건 폐 율	13.47%
용 적 륜	40.00%
조경면적	1,003,800㎡ 이상(법정 15%)
건축구조	라멘조+철골조
건축규모	지하1층, 지상15층
외장재료	화강석+컬러복층유리
주차대수	지상530대, 지하74대

배치계획

- 건물배치

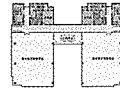
- 축의 설정에 의한 배치 : 대지축, 방위축, 도시의 맥락축에 의한 건물 배치, 진입축에 의한 Open Space 배치 → 적극적, 개방적 민원실
- 기능별 배치 : 민원동 : 전면도로에 근접 배치 → 적극적, 개방적 민원실, 행정동 : 후면 배치 → 안정적 효율적 업무 환경, 의회, 부속동 : 독립적이며 균형적인 배치 → 정적, 동적인 공간 분할 배치

- 광장

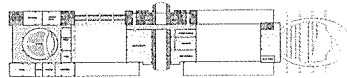
- 전면 광장 : 의전행사 및 대규모 집회를 수용할 수 있도록 주주입축 선상에 배치
- 시민의 숲 : 의회부분의 정적인 분위기 조성 및 시민의 휴게공간으로 조성
- 야외공연장 : 대회의실(부속동)과 연계되어 시민의 이용성을 증대시키고 시민의 문화 생활의 장을 제공

평면계획

- 1층 의회장을 통한 공간의 유기적 연결
- 저층부의 경제적이고 합리적인 모듈 채택 (8m×8m)
- 고층부의 무주공간 확보를 위한 평면계획, 모듈 조정(8m×15.4m)
- 중정 및 선근을 통한 지하층의 자연채광 및 자연 환기로 에너지 절약 및 쾌적한 업무 공간 조성
- 유관부서의 인접 배치 및 층별 배치로 업무의 효율성을 높임
- 편심 코아계획으로 공용면적을 최소화하고 업무공간을 남,동쪽으로 계획
- 코아 위치를 서북쪽에 설치하여 남동쪽의 업무시설에 채광이 유리하게 계획



6층 평면도



3층 평면도



1층 평면도



배치도

대구동구체육문화회관

Dong-gu Sports Center,
Taegu-shi

대구 동구청은 체육문화회관 건립을 위한 설계경기를 해 지난 7월 2일에 그 결과를 발표했다. 이번 설계경기에는 총 14개 작품이 참여 당선작에 SAS(심우근)+우신건축(정연주)안, 우수작에 보정건축(남효황)안, 가작에 그룹원(김홍근)안과 토담건축(이창환)안 이 각각 선정됐다. 심사위원은 다음과 같다.

이정덕(고려대), 김광현(서울대), 이원호(광운대), 최무혁(경북대), 장석하(경일대), 최영화(대구대), 구의원, 공무원.

▶ 당선작 / SAS(심우근)+우신건축 (정연주)



조감도



부분 투시도

대지위치	대구광역시 동구 효목1동 1084번지
지역지구	자연녹지지역
대지면적	25,458㎡(7,701평)
연 면 적	10,410.79㎡(3,149.25)
건축면적	3,948.25㎡(1,194.34)
건 폐 율	15.51%
용 적 륜	21.62%

건축구조 철골, 철근콘크리트조
건축규모 지하2층, 지상3층
최고높이 24m
외장재료 외벽 THK3 알루미늄 패널, 사암, 화강석
 창호 THK24 컬러복층유리
설계담당 김상우, 복상우, 이원준, 강상룡, 임재찬, 현상윤, 김명현, 조영신, 김태산

계획의 배경

- 지자체 실시 후 날로 발전하는 경제적 성장에 비해 떨어지는 문화 및 체육활동의 질적향상을 위해 대구광역시 동구청에서 금호강에 인접한 동촌유원지내에 문화체육시설을 건립함으로써 구민의 문화 및 체육·여가활동의 공간을 제공하여 지역공동체로서 구성적 역할도모를 그 목적으로 하고 있다. 아울러 지역 경제의 활성화를 도모한다.
- 대지가 동촌 유원지내에 북·서측에 12m도로를 접하며 남측으로 최대 18m의 고저차가 있다.

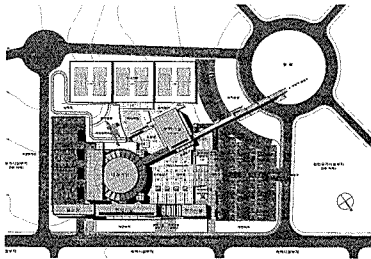
기본배치

- 문화 체육시설의 복합적인 수용을 위해 합리적인 Zoning을 통한 기능 수용
- 남북방향의 대지의 고저차에 의한 배치 및 지형 훼손의 최소화로 경제적 시공성
- 기능별 시설의 분리배치로 위계적인 공간 구성
- 시설이용의 시간대별, 기능별 이용에 따른 동선분리 및 차량동선의 분리배치
- 다양한 Open Space의 배치로 개방감 확보 및 여러 형태의 공간체형
- 주변 환경에 의한 축 설정

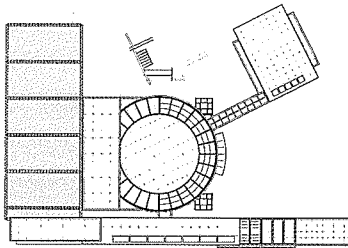
평면계획

- Mass의 기능별 분리배치로 원활한 동선처리
- 내부기능에 부합되는 외부공간배치로 인한 연계성 확보
- 동선의 단순화와 체계화로 관리의 편리성 도모
- 서로 관련된 실들의 수평적·수직적인 동선 처리

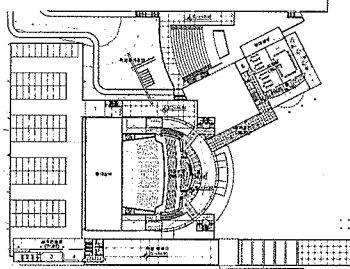
- 실의 용도변경에 따른 가변성 확보
- 적극적인 자연채광 확보를 위한 평면구성



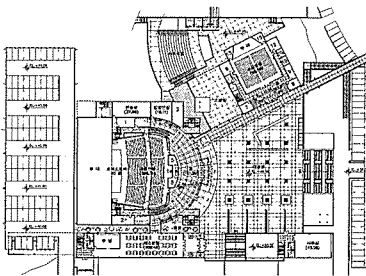
배치도



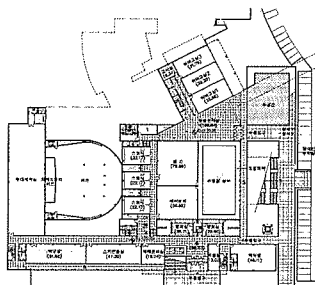
지붕층 평면도



2층 평면도



1층 평면도



지하 1층 평면도

▶ 우수작 / 보정건축(남효황)



조감도

대지면적 25,458㎡(7,701평)
지역지구 자연녹지지역(유원지 지역)
건축규모 지하2층, 지상3층(도면표기상 지하1층, 지상3층)
건축면적 4,106.26㎡(1,242.26평)
연 면 적 10,343.81㎡(3,129평)
건 폐 율 16.13%
용 적 륜 29.60%
건축구조 철근콘크리트 라멘구조 및 일부 철골조
외장 마감 외벽-화강석 버너구이 창-18mm 파스텔 복층유리

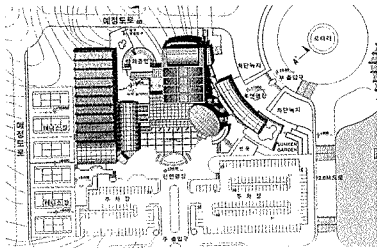
배치계획

- 수공간으로부터의 개방성에 의한 진입부의 형성으로 건물축을 형성
- 경사지대지의 자연지세를 최대한 활용하여 자연환경에 부응하는 배치(각층의 1층 개념 도입)
- 외부공간의 상승감과 지형을 이용한 저층부의 자연적 조화
- 보행자와 차량동선의 완전분리
- 옥외휴게공간, 후정을 이용한 이용자의 친목을 적극적 수용
- 경제적인 토지이용을 위한 주차공간의 테크화 시도
- 자연스러운 보행공간의 연결로 인한 이용자의 원활한 보행 및 산책로 설정
- 부출입구는 필로티를 이용, 주 진입개념의 도입으로 전면광장으로의 자연스러운 동선유도

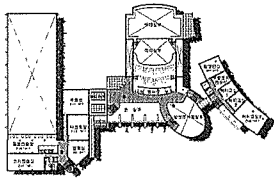
평면계획

- 기본계획
 - 기능별 공간 분리와 연계
 - 중점부분의 도입에 의한 극적공간 연출(자연채광도입)
 - 지형을 이용한 경제적인 층별 구획(동

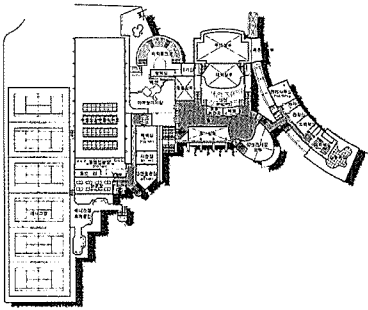
- 적, 정적 공간의 분리)
- 옥상공간의 적극적 활용
 - 자연 자세와 조화되는 평면의 형태추구(안정감, 친근감 강조)
- 모듈계획
- 전체 모듈(1.5m×1.5m)을 기준으로 각 기능별 적용
 - 경제성과 에너지 절약효과 유도(자연채광)
 - 안정적인 구조와 기능에 적합



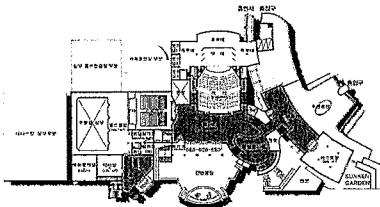
배치도



3층 평면도



2층 평면도



1층 평면도

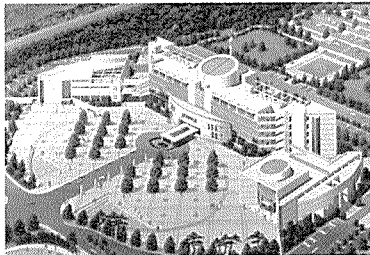
화성군청사 및 의회동

Hwasung County Office

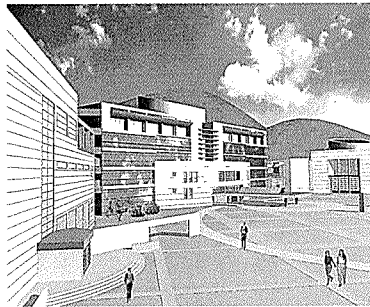
화성군은 청사를 이전 신축함에 따라 현대 감각의 미래 지향적인 청사를 건립하기 위해 설계경기를 해 총 11개 작품이 접수된 가운데 당선작에 진우건축(김동훈, 임채돈)안, 우수작에 흥익건축(권인호)안, 입선작에 기와건축(최상영)안과 동남아태건축(전재우)안을 각각 선정 그 결과를 지난 7월 14일 발표했다.

심사위원은 다음과 같다. 박제승(한양대), 안경환(수원대), 이상우(경기대), 이희학(서원전문대), 제해성(아주대), 군의원, 공무원

▶ 당선작 / (주)진우건축(김동훈, 임채돈)

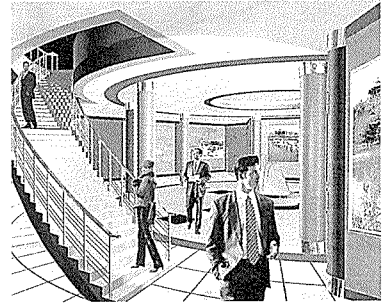


조감도



부분 투시도

대지위치	경기도 화성군 남양면 남양리 산131-18번지 일원
지역지구	일반주거지역
대지면적	89,852㎡(27,180.23평)
건축면적	6,010.30㎡(1,181.1평)
연면적	20,817.30㎡(6,297.2평)
건폐율	6.70%



의회동중앙홀

용 적 륜	21%
건축규모	지하1층, 지상5층
건축구조	철근콘크리트조, 철골조
층 고	4.2m
주요설비	FCU+AHU
외부마감	벽-화강석버너마감, 컬러복층 유리
내부마감	지붕-평슬라브, 스위트방수 바닥-화강석물갈기, 무석면비닐계타일, 카페타일 벽-본타일, 화강석물갈기 천장-암면흡음텍스
주차대수	576대
조경면적	49,418.60㎡
설계담당	신성철, 김홍안, 안영란, 이태현, 전종성, 김성중, CG : 김정미, 김수연, 정광민, 황일석

배치계획

- 도시축에 의한 배치
 - 의회의 독립적 이미지 확보와 민원과 의회의 분리배치
 - 효율적인 기능배치로 각 시설별 유기적 연계와 독립성 확보
- 시설별에 의한 배치
 - 행정-전면광장을 확보하고 개방감을 살리면서 측면도로에도 접근의 편리성을 도모
 - 민원-민원이 쉽게 접근할 수 있도록 전면도로(주도로)를 기준으로 한 정면성 강조
 - 의회-독립성을 강조
 - 중앙광장(진입광장) : 강한 정면성과 시각적인 구성을 필요로 하는 부지내에 상징적이고 실용적인 중앙광장을 형성하여 대중들이 모일 수 있는 장소로서의 다목적 광장과 녹지를 제공하

여 쾌적성을 증대, 민원인의 접근을 유도하며 대규모 집회 기능과 군청의 상징성을 내포한 군민광장으로서의 기능을 수행

- 야외 공연장, 옥외 체육시설 : 각종 야외 문화행사 기능, 인접 풍물광장과 연계로 다양한 행사 가능, 향후, 수평 증축시 주차 및 다목적 공간으로 이용 가능
- 주차장-차량과 보행자를 분리하며 전면에 귀빈용 차량진입과 주차장 배치
- 장래 증축을 고려한 배치교육
- 배면부분의 주차시설 및 체육공원시설 부분

평면계획

- 공간별 계획

- 동선흐름을 유도하고 공간의 기능적 분리와 개별성을 부여
- 내부공간 구성 개념
중앙광장 대민홀 행정동 의회동 서비스공간으로 연결되는 연속성(Sequence)
- 지하층-선큰가든을 설치하여 쾌적한 환경조성 :
저층부-건물기단부로 접근이 용이한 민원관계시설, 대규모 집회시설, 기능별 홀 및 전시시설 등 지원설치 배치
상당부-민원과 관련이 적은 업무시설을 배치하여 업무의 분리와 효율화 증대

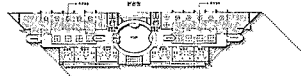
- 기능별 계획

- 선큰가든, 내부 Open공간은 지상·지하의 자연채광 및 환경적 요인을 강조하여 내부공간의 개방성 확보와 다양한 공간연출
- 행정시설-개별의 영역과 상호간에 원활한 업무동선이 이루어지도록 계획
- 의회동-본 건물과 분리시켜 고유영역을 확보
- 대회의실-일시에 많은 동선이 집합되는 수평·수직 동선이 교차하는 지점에 배치하여 접근의 편리성 추구하고 공간구성의 독립성 확보
- 중앙홀(아트리움)-군청사를 구성하는 가장 중요한 요소로 전군민의 수용 및 민원을 포함하는 상징을 의미하며 지

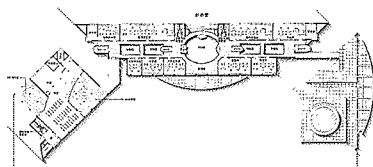
붕의 자연광의 유도는 내부공간의 무한한 깊이 부여

- 코아의 계획

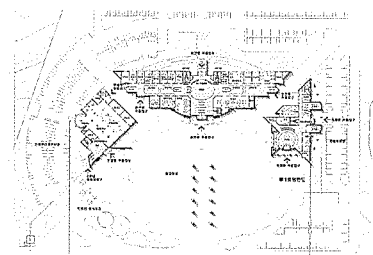
- 코아의 기본형태는 구조나 설비계획상 안정된 효율을 높이는 중심코아와 건물의 가변성을 높이는 분산코아의 복합된 형태
- 집중업무 환경의 효율성을 위해 편의공간들을 코아와 연계하여 차별화한 편복도와 중복도 시스템의 장점을 최대한 적용



5층 평면도



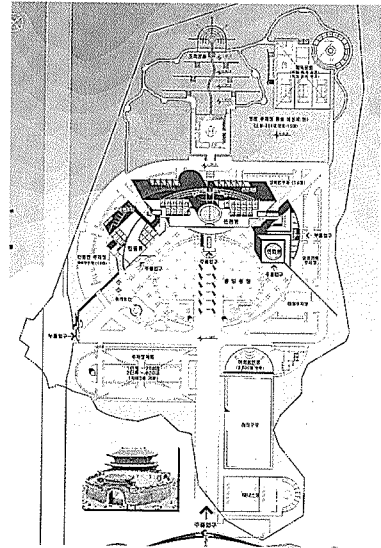
3층 평면도



1층 평면도

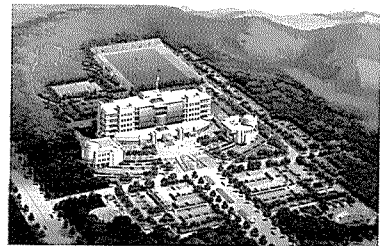


지하 1층 평면도



배치도

▶ 우수작 / 흥익건축(권인호)



조감도

대지면적	89,852㎡
건축규모	군청사 18,040.45㎡(당당동 포함) 의회 2,684.89㎡ 합계 20,725.34㎡
층 수	군청사 : 지하1층, 지상5층 의회 : 지하1층, 지상3층
건축구조	철근콘크리트조(일부 철골조)
건축면적	5,938.89㎡
연면적	20,725.35㎡
건폐율	6.61%
용적률	19.65%
운동시설	축구장1개, 테니스장2개, 실내 체력단련장1개
편의시설	주차장4개소(관용차-대형 2대, 중형 20대, 소형 850대<지하증축시 950대>, 장애인용-7대)
관리시설	안내소 2개
조경시설 및 녹지	자연녹지 및 인공조경
단지내 도로	주진입도로 30m, 부진입도로

20m, 기타도로 10m

기본방향

- 사무공간으로서의 기능 전환이 가능한 6.0m 모듈에 의한 가변성효율 증대
- 합리적인 모듈을 선택하여 현대식 사무실에서 요구되는 실내 배치계획의 신축성을 원활히 함
- 사무자동화 및 정보통신화에 대비하여 별도의 통신실 공간을 확보하였으며, 전기·통신·사무자동화용 전선을 가구배치 계획에 맞게 바닥에 배선
- 업무 기능에 따라 행정·민원·강당·의회 Zone으로 분리하여 기능 차단 및 연계성 확보

평면계획

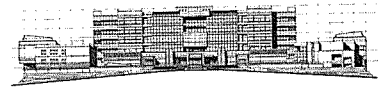
- 주민들이 직접참여하여 각종 집회 및 행사를 할 수 있는 옥내·외 공간을 화합 강장을 중심으로 군의회, 대집회실, 민원실을 근접배치
- 군의회 독자성과 원활한 의회활동 할 수 있는 성격 부여
- 행정 효율화를 위한 사무공간의 합리적 배치 및 미래지향적 시설설비 기능의 부여
- 사무공간
 - 적절단위 공간 산출에 따른 공간의 가변성을 고려
 - 기능적이고 쾌적한 공간계획(천정고, 복도폭, 실유효폭)
 - 공간변화에 따른 융통성 부여(파티손)
- 각 사무실을 각과의 고유업무와 연관 업무를 고려한 합리적인 동선 계획
- 주민들에 개방된 전시홀을 통한 행정동 1층의 개발된 홀로의 연결로 폭 넓은 주민의 참여와 편리한 접근기회 부여
- 기능의 성격에 따른 동별, 층별 분리계획
 - 시민봉사기능 : 민원실, 홍보전시실
 - 행정업무기능 : 일반사무실, 행정자료실, 전산실
 - 집회기능 : 대·중·소 회의실
 - 후생기능 : 식당, 체력단련실, 매점, 휴게소
 - 주차 및 설비기능 : 기계, 전기, 주차
 - 의회기능 : 대회의실, 의원사무실, 의원행정사무실

입면계획

- 군청사동
 - 35m 주진입도로에서의 도로축에 맞추어 정면성을 갖도록 하여 현대적 감각이 화성의 상징적 특성이 조화된 형태 구성
 - 좌우대칭으로 수직과 수평선이 조화된 의장계획으로 시각적 안정감 부여
 - 군을 대표하는 건물로서 군을 상징하는 이미지의 구현으로 친군민적 건물 이미지의 연출
- 의회청사동
 - 주진입 공간으로 연결된 시민광장에 의회동 축을 둘러 군청사와 연계를 지음으로서 군청사와 조화된 의회의 상징적 특성을 갖게 한 형태 구성
 - 수직과 수평선이 강조된 의장계획으로 신뢰감과 상징성 부각
- 민원실부분
 - 청사의 1층 중앙에 설치하므로서 전체 업무의 연계성 고려
 - 민원휴게실의 상부에 천창을 둔 형태를 취함으로 민원실의 상징성 제고

단면계획

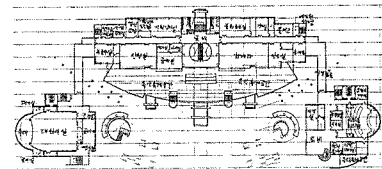
- 민원실 및 대회의실은 이용빈도가 많은 장소로서 층고를 높게 하여 공공적인 성격을 강조
- 피로티의 적극적 이용 : 공간, 시각, 행위의 연속성 부여 자연채광을 적극적 이용한 단면계획
- 층별기능에 따른 연계성을 고려한 Open Space의 확보
- 토지굴착의 최소화로 경제성을 고려한 단면계획
- 경사지를 이용한 시설을 배치로 시각적인 개방감, 상승감 부여
- 사무자동화(O·A) 및 융통성을 부여할 수 있는 층고계획(4.5m)



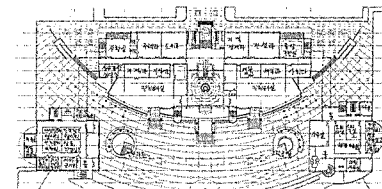
정면도



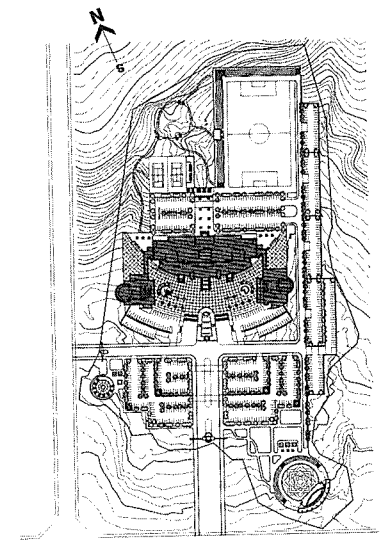
3층 평면도



2층 평면도



1층 평면도



배치도