

수원여자전문대학 제3교육관

Suwon Women's Junior College 3rd Education Center

이장백 / 기전건축사사무소
Designed by Rhee Jang-Baek

형태 및 입면 계획

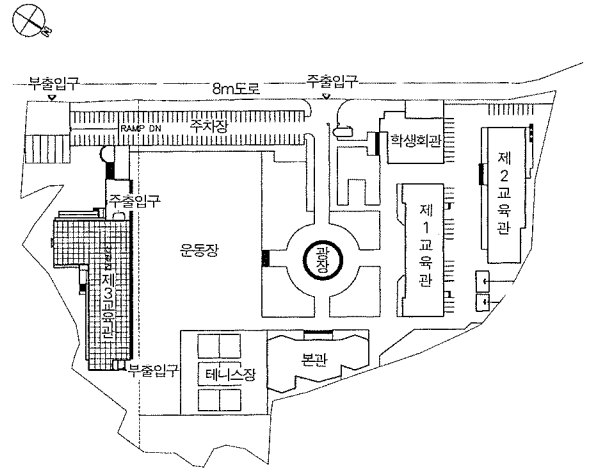
“ㄱ”자 형태가 가지고 있는 형태의 단순함을 피하기 위하여 4면의 입면을 변형시켜 보았으며 스케일과 비례감에 충실한 건물이 되고자 하였다. 외부 마감은 붉은 벽돌을 사용하여 단지내 건물과의 조화를 이루도록 하였다. 건물이 수평으로 길어 보이는 것을 조절하기 위하여 좌우 창문의 형태를 변형시켜 건물 전체의 안정감을 갖도록 하였다. 매스감의 변화를 주기 위해 모서리 부분에 커튼월을 설치하였으며, 고전적 벽돌 건물의 육중함과 조화시켜 경쾌한 건물이 되고자 하였다. 대강의실 지붕은 형태를 변형시켜 형태의 단조로움을 피하였으며 재질을 바꾸어 가볍게 놓여 보이도록 하였다.

평면계획

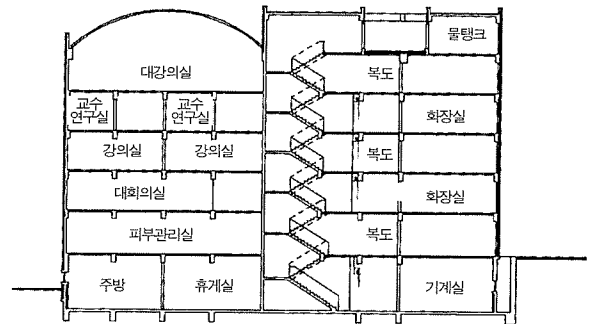
모서리 커튼월 부분에 Hall을 설치하여 각종의 학생 휴게실로 사용하도록 하였으며 강의실은 남북쪽으로 배치하였다. 지하층은 드라이에리어를 지하 바닥까지 내려 지하실에도 자연 환기와 채광을 유도하였다.

건축개요

위 치	경기도 수원시 권선구 오목천동 산1-6번지의 6필지
대지면적	28,267.00㎡
건축면적	1,742.71㎡
연 면 적	10,489.12㎡
규 모	지하1층, 지상5층
주요용도	강의실 및 교수 연구실
구 조	철근콘크리트 라멘조
외부마감	붉은벽돌치장쌓기 + 드라이비트 + 커튼월
내부마감	수성페인트 + 라이톤
설계담당	김기봉, 박수일, 최현준, 이승훈, 박은희
설계기간	1995. 10~1996. 2
공사기간	1996. 2~1997. 4
구조설계	(주)진흥구조안전기술사사무소
설비설계	예림설비기술사사무소
전기설계	건우전기
정 화 조	동호엔지니어링
시 공	태조건설주식회사



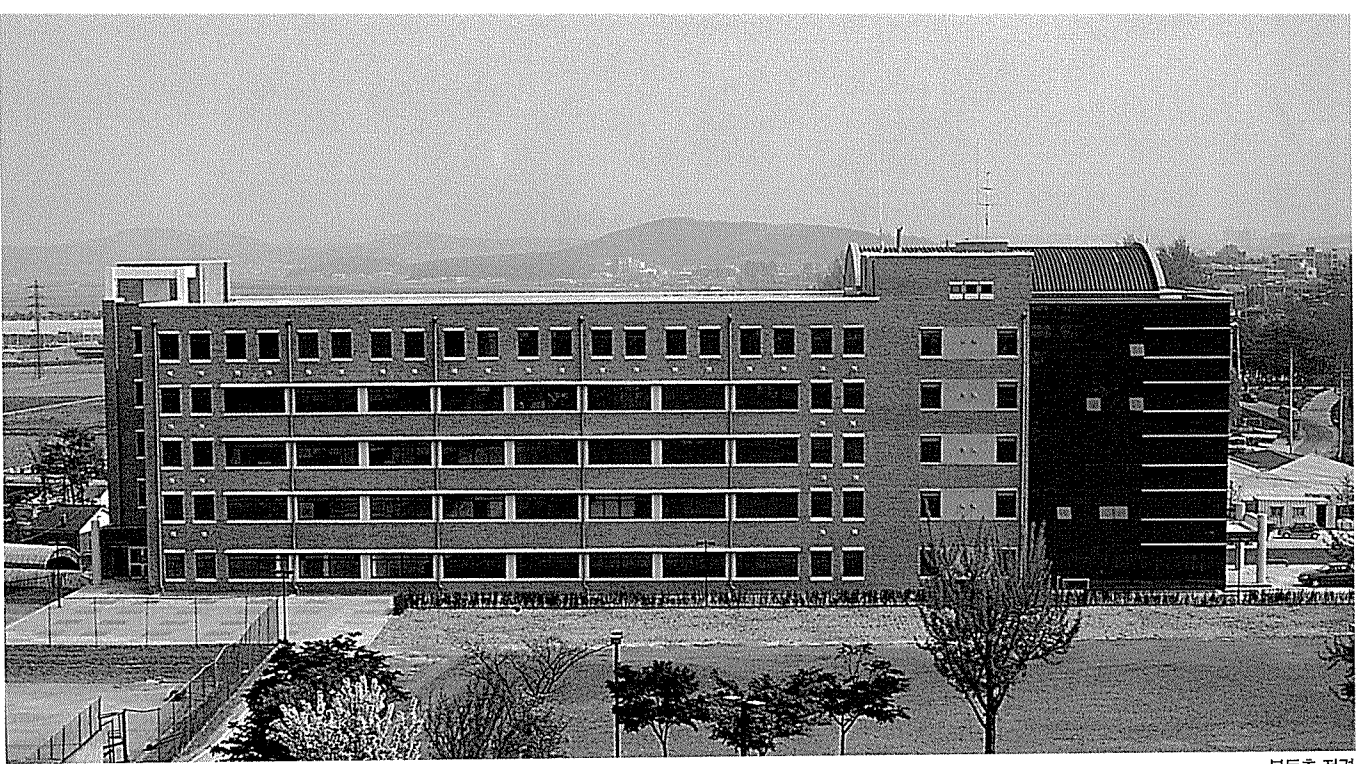
배치도



횡단면도



조감도



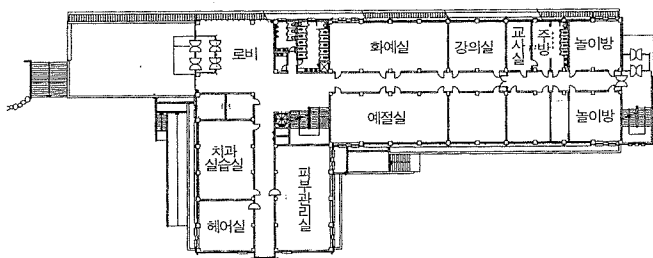
북동측 전경



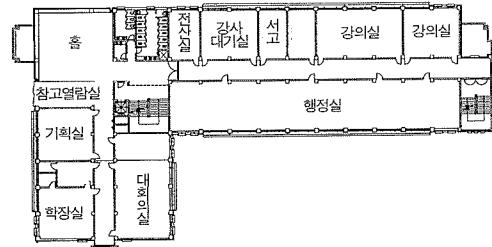
남측 원경



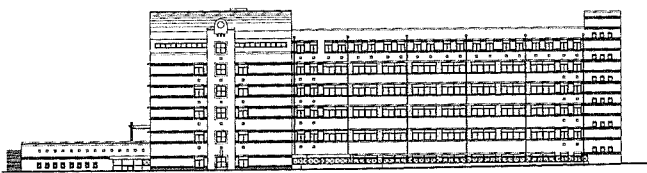
서측전경(주출입구)



1층 평면도



2층 평면도



배면도



남측에서 본 주출입구측 벽면 상세