

춘원당한의원

Choonwondang Oriental Clinic

강철희 · 심상철 / (주)종합건축사사무소 이 · 상
 Designed by Kang Churl-Hee & Shim Sang-Churl

이 건물은 강북도심임에도 도시화의 부정적인 면을 가진 혼잡·불량한 주변환경속에 자리하고 있다. 그것은 오랜동안 가업(家業)의 터로서 유지되어온 내력과 명성의 계승이라고 하는 건축주이자 한의원 원장님의 사명감과 의지에 의해 실현되게 되었다. 파고다극장길에서 차 한대가 겨우 다닐 수 있는 골목길 막다른 곳에 위치한 이 대지는 기약없는 주변의 개발여건에 의해 계획상 상당한 제약을 감수해야 했다. 건축주의 노력에 의해 많은 것들을 가능하게 하였으며 그 결과로 이 건물의 완성을 보게 된 것은 참으로 다행스러운 일이 아닐 수 없다.

배치계획

부지의 형상은 폭과 깊이가 비슷한 비례이기는 하나 경계가 불규칙한 모습이며 현재는 진입방향 전면으로만 진출입이 가능한 기존 조건에 따라 진입부와 주 시각대상면이 결정되게 되었다. 일반상업지구로서 전면 및 양측면이 도시설계 및 건축법에 의해 상당부분 도로에 편입되어 요구되는 공간을 구성하고 외부공간을 확보하는 것이 계획의 관건이었다. 따라서 전면 동측의 녹지조성과 서측 드라이에리어 부분을 활용하여 대나무수림을 조성하여 내외부 공간의 분위기를 연출하고자 하였다. 또한 후면에 서비스동선을 위한 공간을 확보하였다.

건축계획

평면계획에서는 1층 입구에 대기홀을 중심으로 안내

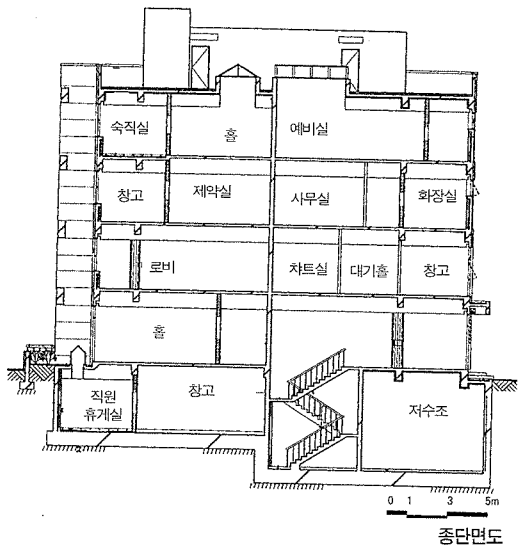
데스크와 계단실, 엘리베이터 등과 측면벽을 이용한 가업의 역사(略史) 전시면을 구성하였다. 한의원의 기능이 예진과 본진, 그리고 침구공간과 탕전, 약제실, 약제창고와 관리서비스 기능으로 구성되므로 이 의원도 본진과 처방을 하는 원장실을 중심으로 되어 있다.

1·2층은 예진을 위한 부원장실과 침구실, 차트실, 그리고 대기홀이 중앙의 관리서비스코어를 중심으로 c자형으로 배치되어 각실은 외부와 접하도록 하였고, 3층에는 제약실과 탕전실, 제환실, 그리고 약창고 등이 구성되어 다른 층과 독립되도록 하였다. 4층에는 40인 정도를 수용하는 세미나실과 직원을 위한 샤워, 탈의, 휴게실 등이 배치되어 각 층은 이용빈도, 외부와의 관련성, 동선 등에 의해 구분하도록 하였다. 또한 지하층에 유아동반자를 위한 놀이공간을 배려하였다. 설비면에서 1·2층이 중앙 서비스코어를 중심으로 복도·홀 등으로 연결되어 있어 쾌적한 실내환경조성을 위한 공조설비와 3층 탕전·제약실의 배기가 고려되었고, 탕전실의 기기당 전기용량을 감안한 전기용량의 확보와 배분이 요구되었다. 실내의 분위기를 온화하고 안정되게 유지할 수 있도록 마감재는 목재를 위주로 하였고 중앙홀이나 대기홀 부분을 밝고 쾌적하게 조성하기 위해 톱라이트 및 대형개구부를 계획하였다.

외부에는 적갈색 화강석으로 마감하여 대나무 등으로 조성된 녹지와 함께 이 의원이 품고 있는 지속성과 친근감을 가진 외관을 형성하고자 하였다.

건축개요

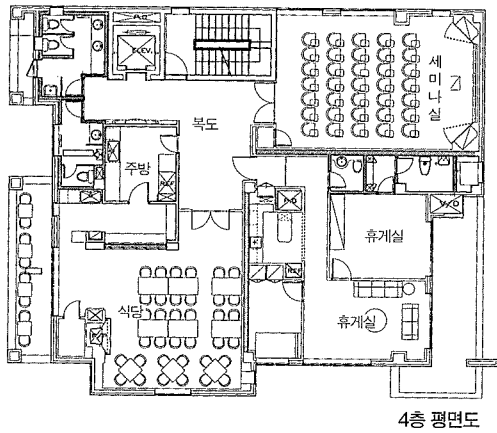
| | | | |
|-------|-------------------------|------|--------------------|
| 대지위치 | 서울시 종로구 돈의동 77-2외 6필지 | 외부마감 | 화강석+드라이비트+컬러알미늄 창호 |
| 지역지구 | 일반상업지역, 주차장정비지구, 도시설계지구 | 설계담당 | 김성호, 이학기, 박영식, 현정권 |
| 대지면적 | 554.0㎡, 건축면적 314.73㎡ | 인테리어 | (주)코아인테리어 |
| 건 폐 율 | 56.81% | 구조설계 | 비전구조 |
| 용 적 륭 | 215.40% | 기계설계 | 건화설비 |
| 구 조 | 철근콘크리트 라멘조 | 전기설계 | (주)명진전기 |
| 용 도 | 근린생활시설(한의원) | 시공회사 | (주)칠화건설 |
| 조경면적 | 62.92㎡ | 설계기간 | 1995. 11~1996. 5 |
| 주차대수 | 수평순환식 기계주차 14대(법정 12대) | 시공기간 | 1996. 6~1997. 4 |



중단면도



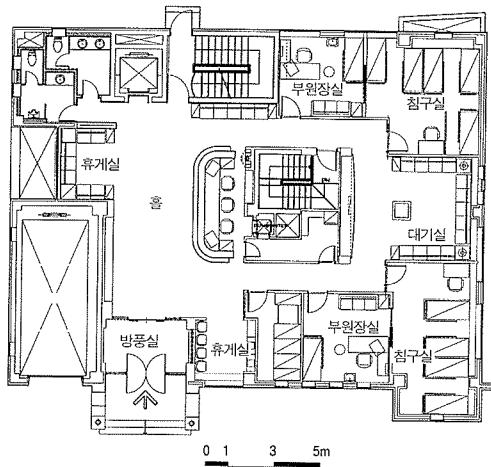
전경



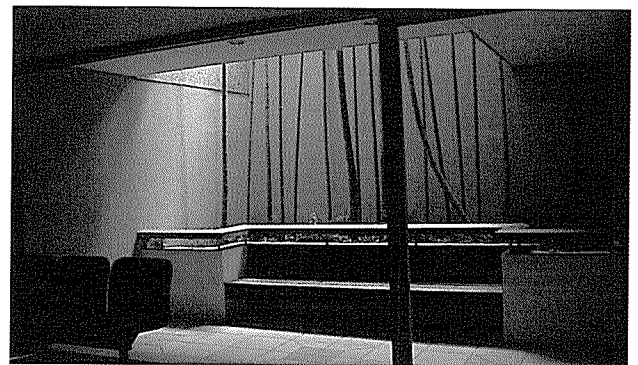
4층 평면도



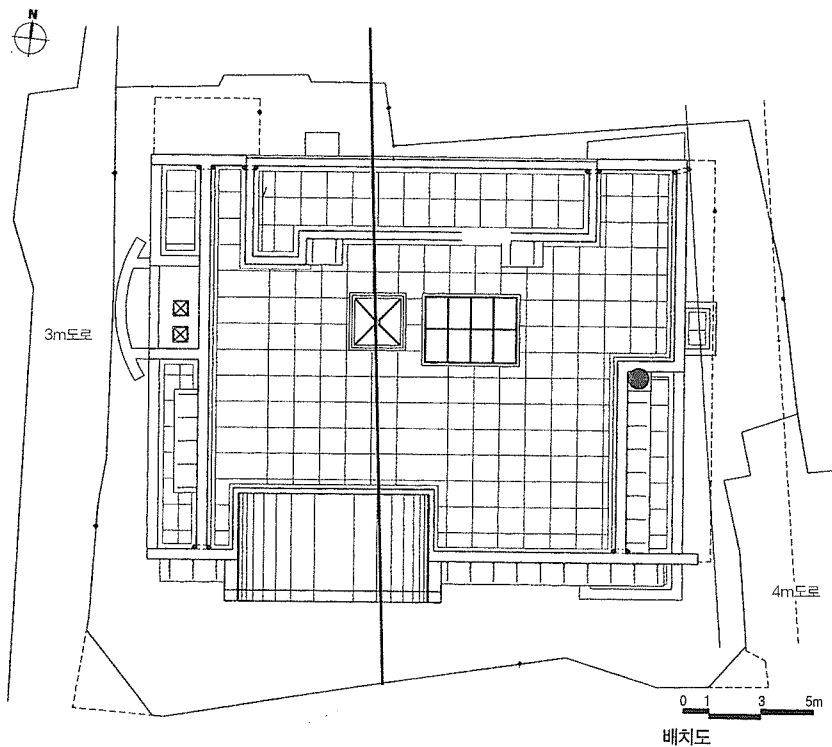
1층 홀



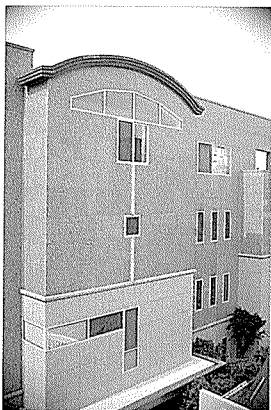
1층 평면도



직원휴게실



배치도



벽면상세



2층 접견실