

내외건축사옥

Naewoe Architects Research Co., Ltd.

배태현 / 건축사사무소 내외건축
Designed by Bae Tae-Hyun

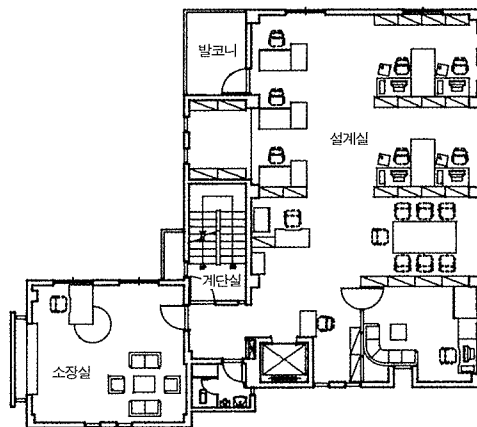
이 대지의 주변 여건을 볼 때 과거 주거밀집 지역으로 형성되어 있었으나 현재 점차적으로 상권 형성이 되어가고 있는 이면 도로이며, 일반주거지역인 관계로 규모면에서는 대형화 하기에는 부적합하고 그렇다고 단순한 조형물로서는 Image Maker로서의 계획의도를 표출할 수 없다. 또한 주변 도로변 건축물의 획일적인 모양을 탈피한 개성있는 조형물로 부각시켜 눈에 잘 띄지 않는 이면도로지만 개성있는 거리, 아름다운 거리 형성에 조금이나마 기여되길 희망한다.

소규모 건물이지만 Box형의 전형적인 형태를 탈피하고 자 일조권 제한을 이용한 Mass분절의 디자인 효과를 살렸으며 전면이 서향인 점을 고려하여 최소한의 개구부를 설치하였다.

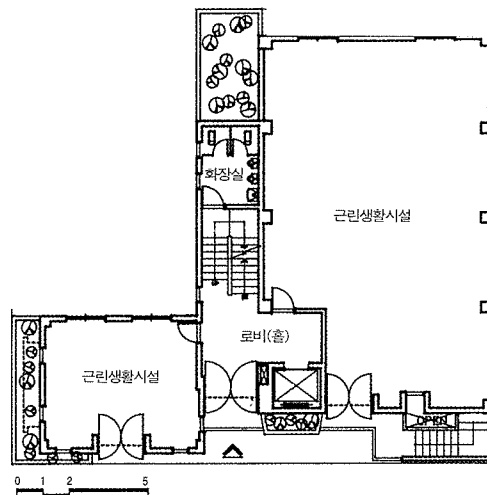
이 건물의 마감인 노출콘크리트 표면의 단조로움을 피하기 위하여 외부 각층 바닥 부분을 망치쪼아내기로 표면처리하여 띠를 형성시키므로써 또다른 질감의 표현을 시도해 보았으며, 콘크리트 노출면을 건물내부(계단실 및 화장실)까지 도입 연장시켜본 것도 하나의 변화라고 하겠다.

기능면에서 보자면 1층 소매점의 Show Window가 다소 폐쇄적이고, 또한 중규모의 Office건물에서 다소 변화된 Core구성을 하였다.

단지 여러 여건상 녹지 공간을 충분히 할애하지 못한 점을 아쉽게 생각한다.



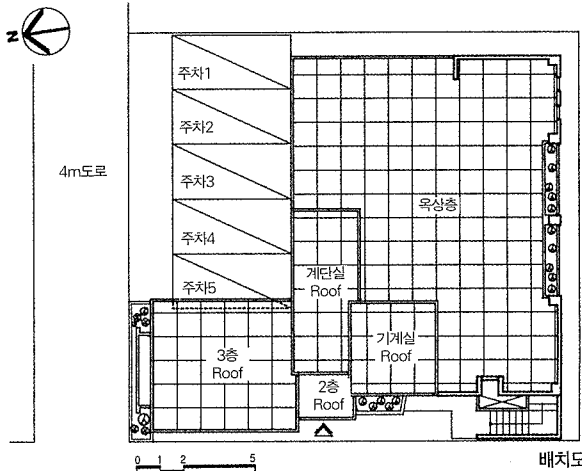
2층 평면도



1층 평면도

건축개요

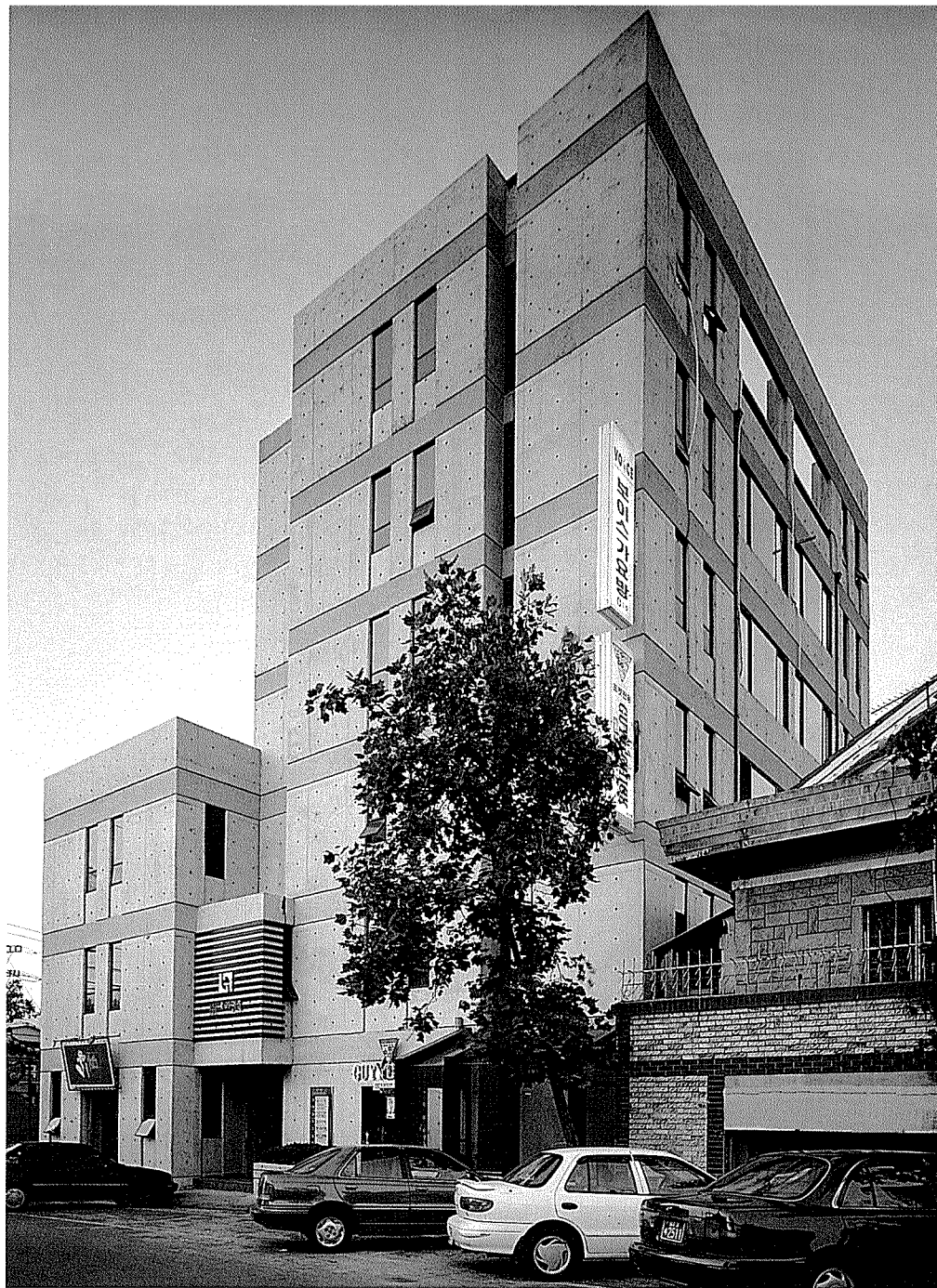
위 치	대구광역시 남구 봉덕동 588-43
지역지구	일반주거지역
대지면적	326.60㎡
구 조	철근콘크리트조
규 모	지하1층, 지상5층
건축면적	191.73㎡
연 면 적	984.35㎡
건 폐 율	58.70%
용 적 륜	253.82%
외부마감	노출콘크리트
창 호	12mm 그린 복층유리



배치도

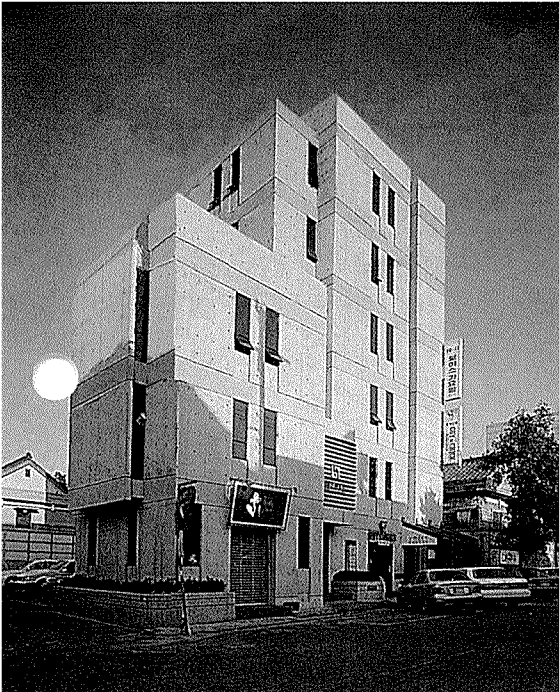


주출입구

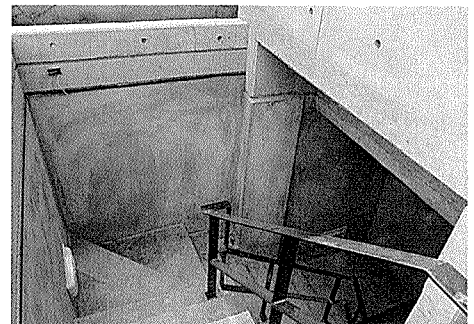


남서측 전경

북서측 전경



계단실 1



계단실 2