

삼성의료원 어린이집

Kindergarten of Samsung Hospital

한상묵+이해원 / 삼우설계
 Designed by Han Sang-Mook & Lee Hae-Won

간혹, 건축설계는 건축외에 다른 아이디어에서 도움을 얻는다. 일련의 자유롭게 연결지어지는 생각들이 주제의 핵심을 파악하고 뚜렷한 개념을 발전시킬 수 있도록 디자이너를 돕는다.

인들과 기독교인들의 관점에서 보면 인간의 순수성을 상실하게 된 시초가 사과(선악과)이다.

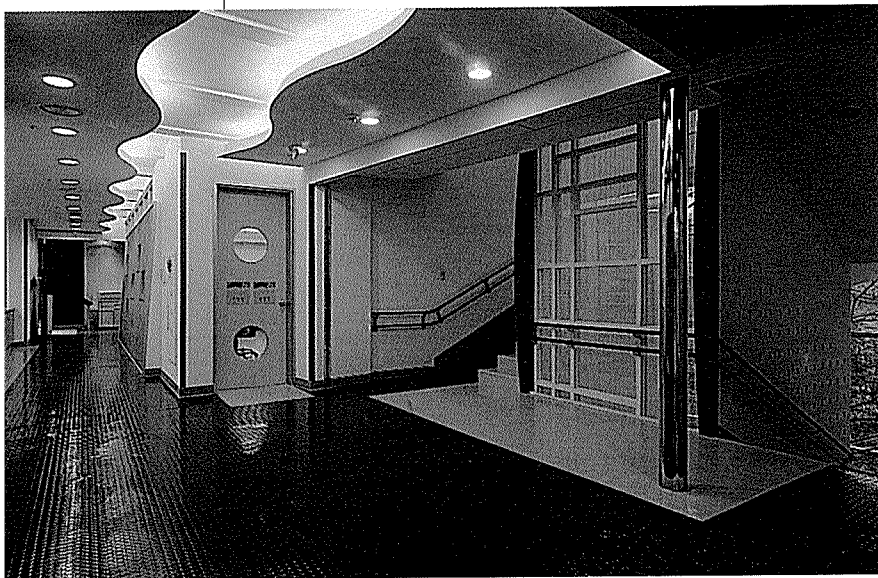
삼성의료원 어린이집의 디자인은 가상의 빨간 사과 스케치에서부터 시작된다. 디자인에 있어서 사과는 은유적인 의미를 갖고 있는 것이지, 실질적인 사과의 형태는 중요한 것이 아니다. 사과의 독특한 성질이 중요한 것이다. 사과 형태(원)의 순수성에 관점이 주어지는 것이 아니라, 색깔의 풍요로움과 구성 상태, 즉 사과내부의 부드러운 세포 조직들이 단단한 껍질로 감싸져 있다는 것에서 아이디어를 얻었다. 이러한 추상적 요인들로부터 공간적 디자인, 재료의 사용성, 구조의 구성 등 건축적 현실성을 찾고자 한다.

삼성의료원 어린이집의 대지는 서울 남동쪽에 삼성의료원에서 걸어갈 수 있는 거리에 위치하고 있으며, 의료원에서 근무하는 사람들의 자녀들을 위해 우선적으로 사용되어질 것이다. 대지는 광범위하게 대조적인 도시여건 사이에 박혀 있다. 북쪽으로는 조선 왕족의 고분들을 포함한 푸르게 조경이 이루어진 공원이 있는 경사진 언덕이 있다. 남쪽으로는 최근에 형성되어진 고층 건물들이 있다.

디자인은 건물의 앞마당을 포함하고 있는데, 건물의 주요 통로와 외부 길 사이에 거리를 줌으로써 완충적 공간을 제공한다. 이 앞마당은 건물의 진입과정에 있어서 필수적인 요소이다. Ground level에 큰 실외 놀이터를 갖추기 위해서 건물 서쪽에 있는 Dayroom을 3미터 높이다. 이것은 놀이터 위에 유리로 된 Dayroom들이 가볍게 떠 있는 것과 같은 효과를 준다. 마당은 또한 어린이들과 자녀를 데리러 오는 부모들 사이에 시각적 접촉이 이루어지는 자리를 마련한다.

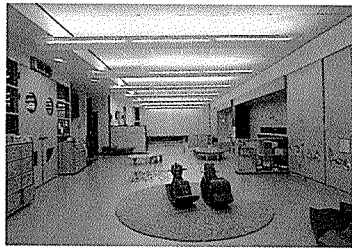
삼성의료원 어린이집은 사과의 이미지에서 시작된다. 사과는(우리 사회에 있어서) 건전하고 풍요로운 문화적 연계성을 갖고 있다. 한국 문화에 있어서, 사과는 제사 음식으로서, 어린이 생일 잔치 음식으로 사용되고 있다. 사과의 생산지료 유명한 대구에서는 사과가 젊음과 여성의 미에 관련되어 있다. 서양에서 사과는 인간의 지성을 대표적으로 상징하는 과일이다.

뉴턴의 만유인력이 사과에 의해서 발견되어졌고, 유태

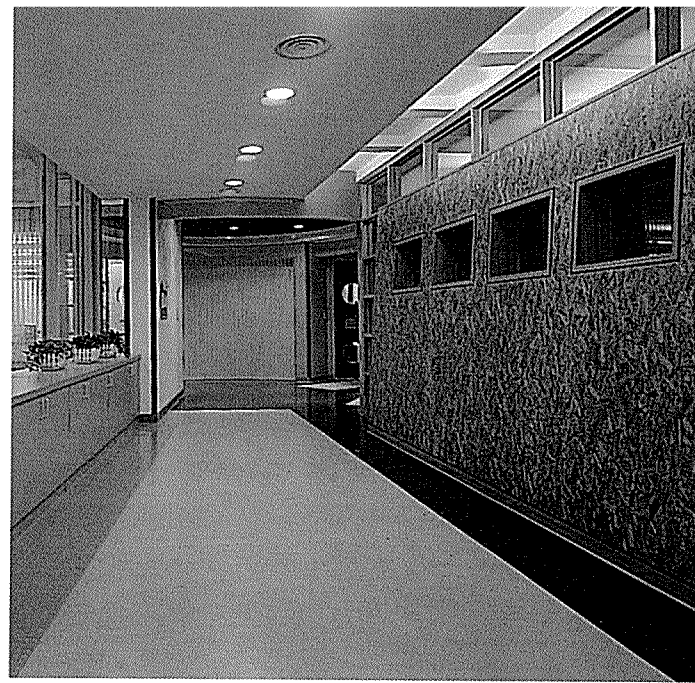


건축개요

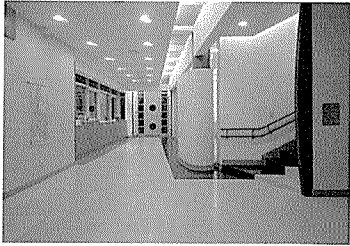
위 치	서울시 강남구 수서동 744-2	건 폐 율	59.8%
대지면적	795.8㎡	용 적 륜	202.23%
건축면적	475.1㎡	최고높이	21.4m
연 면 적	2,747.6㎡	주차대수	12대



놀이실



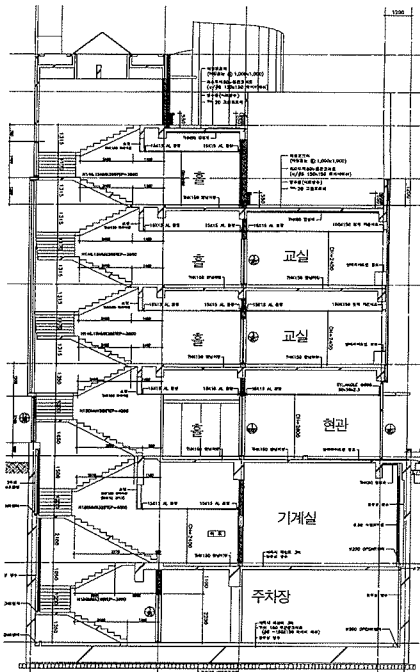
복도공간



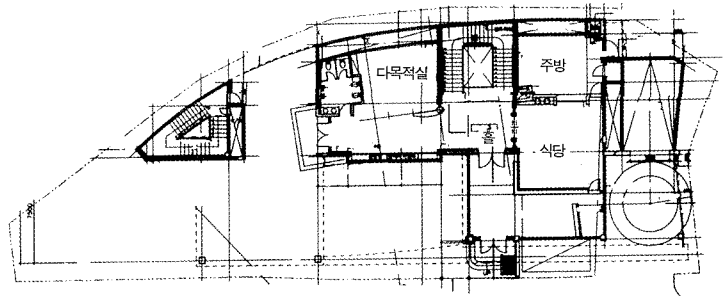
색채계획을 통한 공간계획



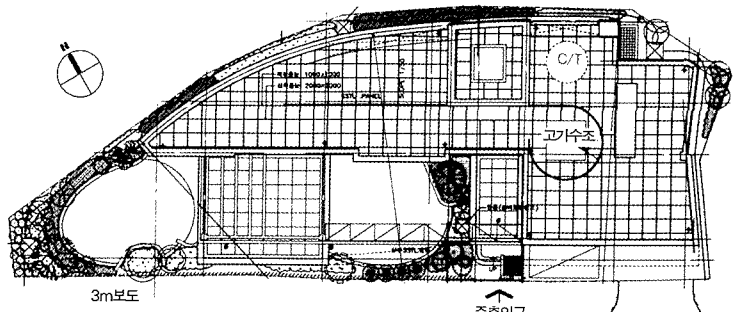
복도에서 본 놀이실



단면도



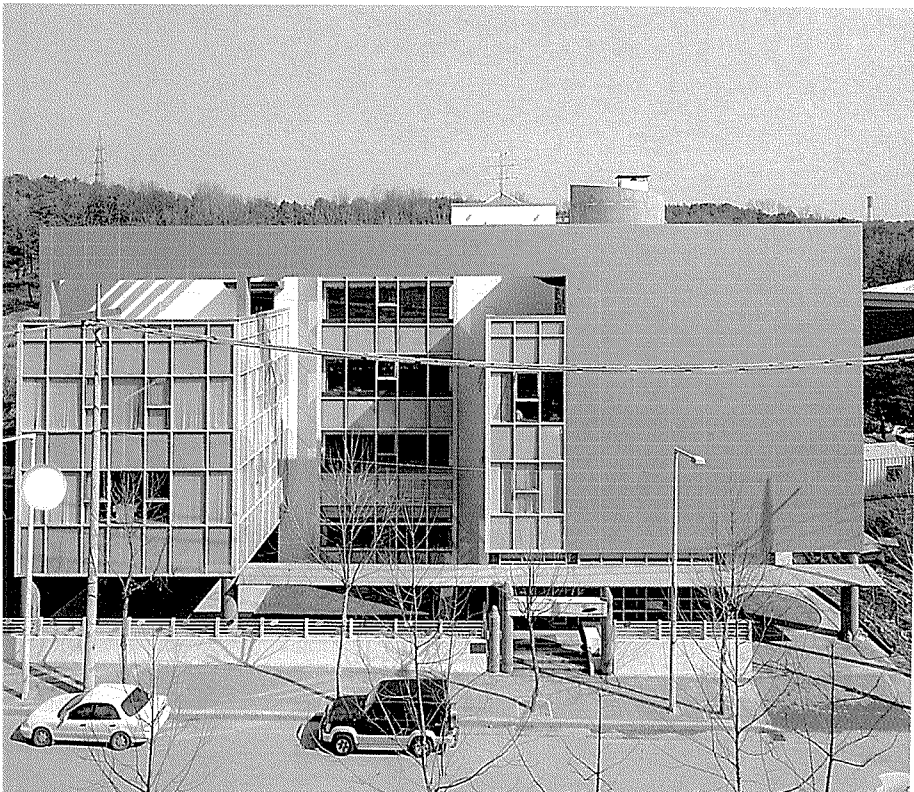
1층 평면도



3m보도

주출입구

배치도



전경