

신사동 주택 Shinsa-dong Residence

함인선 / (주)인우건축사사무소
Designed by Ham In-Sun

이 집은 도산공원을 바로 마주하고 있다. 북쪽 공원의 풍광을 집안 가득히 끌어들이며 남쪽 마당으로 토해내기 위해 집 끝은 양쪽이 유리벽으로 된 실린더가 된다.

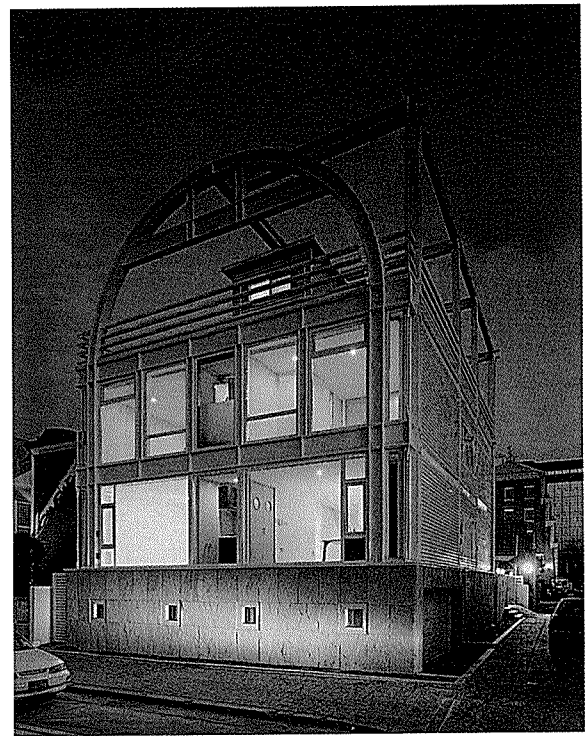
2층 자체가 Vierendeel Truss가 되어 바닥을 달아 맴으로써 아래층의 투명성을 더욱 강조하고 있다. 그간의 철골주택이 목재 틀만 경량철골로 치환한 전형적인 2×4 공법이었음에 반해 여기에서는 철골이 구조재이면서 외장재로 쓰여진다. 철골조가 제공할 수 있는 또하나의 특징인 내부공간의 개방성과 유연성은 프로그램상 현단계에서 완전하게 구현되지는 못하였으나 증축될 3층부분에서 실현하여 볼 계획이다.

이 집은 이 시대 주택에 대한 질문이기도 하다.

현장 생산되는 콘크리트 구조 대신 공장제작의 철골이 새로운 주택구조재의 가능성을 가지고 있는지. 수작업적 건축생산시대의 재료인 벽돌 대신 철판이라는 기계시대의 재료가 시대적 미학을 획득할 수 있는지.

높은 담과 창없는 벽으로 닫혀있는 대신 길과 이웃에 대해 심할 정도로 열려있는 태도가 미칠 영향은 무엇인지.

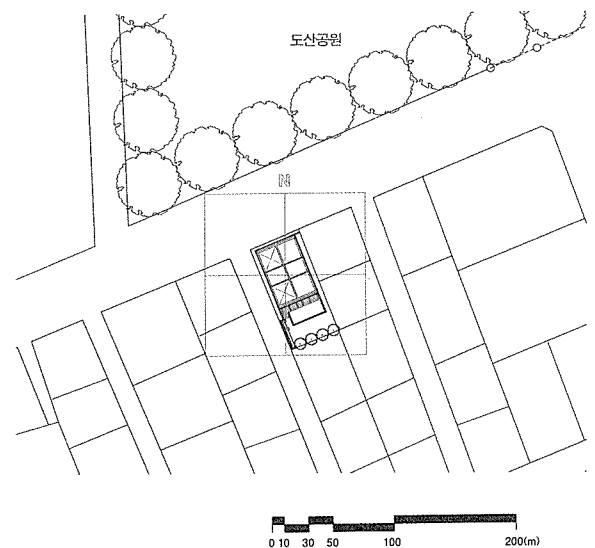
세계 곳곳의 주택양식을 이해못할 방식으로 끌리주하는 대신 필요한 구조재만 남기고 다 생략해 버리는 것이 오히려 지금 이땅에서 집짓는 마땅한 태도가 아닌지.



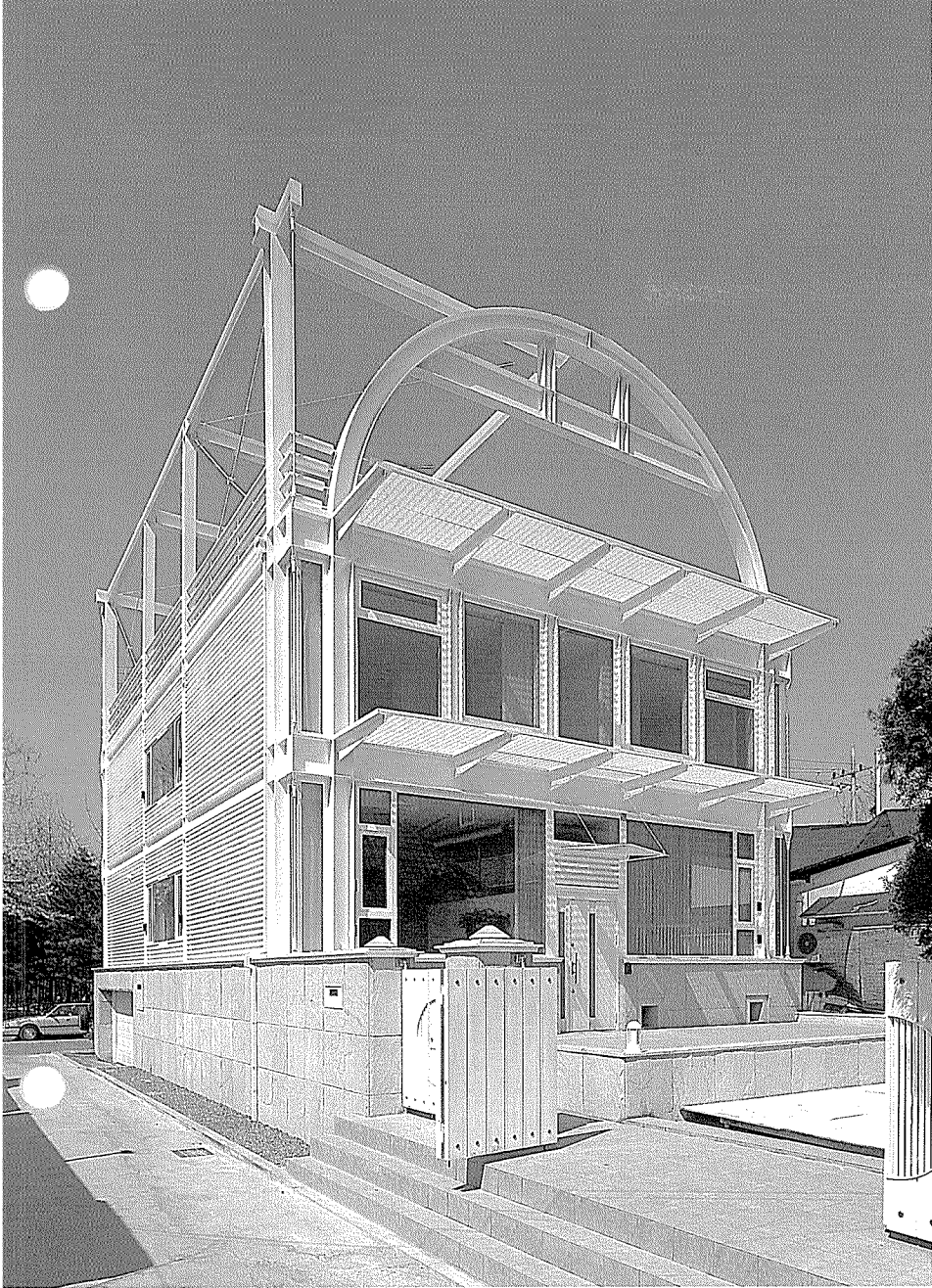
야경

건축개요

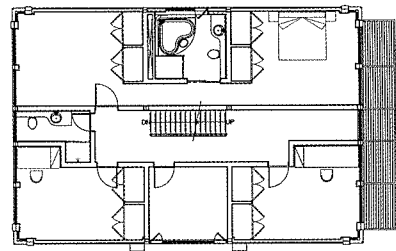
위 치	서울시 강남구 신사동 631-23
지역지구	전용주거지역
주 용 도	단독주택
구 조	철골조 및 철근콘크리트조
규 모	지하1층, 지상2층
외장방식	Matal Panel + UPVC-슈퍼사시
대지면적	290.40㎡
연 면 적	503.43㎡
건축면적	141.30㎡
건 폐 율	48.66%
용 적 륜	96.87%
조경면적	15.13㎡



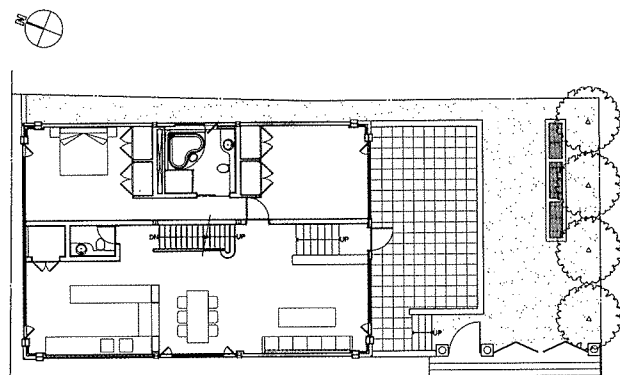
배치도



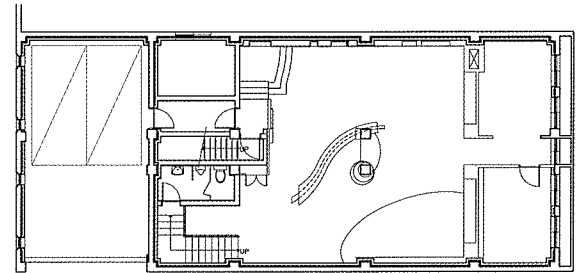
남서측 전경



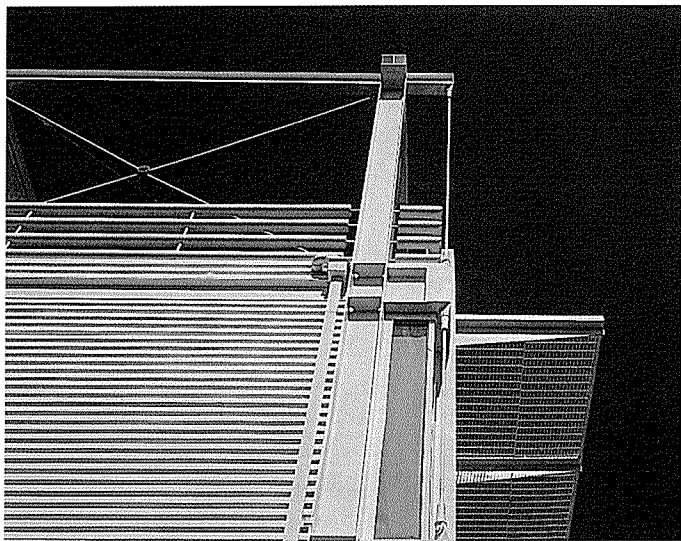
2층 평면도



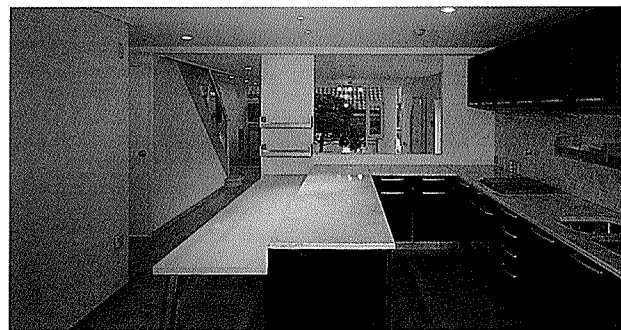
1층 평면도



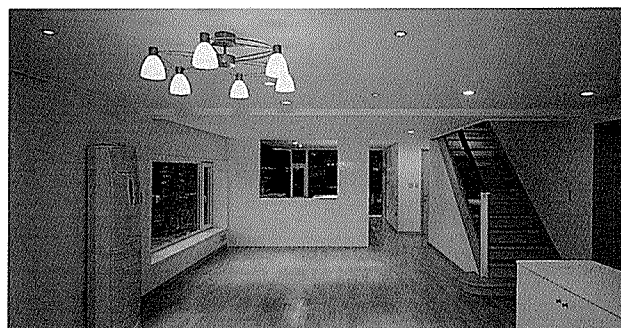
지하층 평면도



외부 철골 상세



주방



거실