

옥솔프라자

Oksol Plaza

오정원 / 예일건축사사무소
Designed by Oh Jung-Won

강북의 국민 관광단지로서의 장흥은 서울도심에서 승용차로 1시간내에 도달할 수 있는 곳에 각종 레저시설들이 있어서 도시생활에 찌든 사람들이 쉽게 접하여 하루를 즐길 수 있는 곳이기도 하다. 주위의 산에는 오래된 밤나무들로 숲이 울창하며 경관이 수려하기 이를데 없고, 특별히 가을의 장흥은 설악의 단풍과 비교해도 뒤지지 않을 정도로 아름답다.

이 가을에 근 2년간의 오랜 공사를 마치고 건물 준공을 보게 되었다. 이 건물은 웨딩홀로서 현재 도심에 예식장들이 편중되어 있어서 각종 공해와 교통난에 시달려야만 하는 예식 인구를 복잡한 도시를 떠나 좋은 환경에 새로운 예식공간을 제공할 수 있도록 지었다. 장흥의 건물들 대부분은 도심의 건물과는 조금은 색다르다. 그 외형과 기능이 주위 경관에 어울리도록 애쓴 흔적들이 보인다.

이 건물은 기존 토탈미술관을 지나 300m 정도에 위치하여 전면에는 진입도로를 건너 울창한 숲이 펼쳐져 있고, 후면은 꽤 가파른 산자락에 면하여 조망이 좋은 곳에 위치하여 있다. 건물배치는 기능상 본관과 별관으로 분리하였으며, 본관에는 예식부의 기능을, 별관에는 부속음식점과 관리 사무실 및 숙소가 배치되도록 하였다.

건물의 외부형태는 전체적으로 웨딩홀로서의 분위기를 장식적 효과를 통해서 나타내려고 노력하였으며, 특히 5층의 정통레스토랑 부분은 선박모양을 형상화하였다.

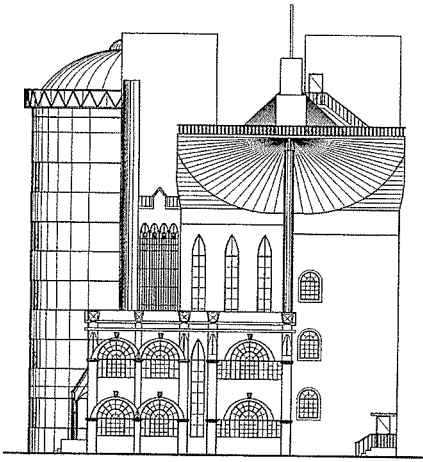
평면은 중앙에 Main홀을 배치하여 홀 좌우측에 있는 예식홀로의 진입동선이 수월하도록 하였고 홀에는 전망 Elev, 계단실, 화장실 등을 배치하였다. 본관의 3, 4층에는 150석, 300석 규모의 예식홀을 두었으며 1, 2층에는 하객을 위한 식당, 커피숍 등 각종 편의시설을 설치하였고 지하층에는 대형 한증막을 설치, 선큰기둥을 통해 충분한 채광을 확보하였다. 5층의 선박형상의 내부에는 좋은 조망을 고려해 라이브 음악을 겸한 정통레스토랑을 배치하였으며 6층에는 전망대와 선박 갑판으로서의 옥상 휴게공간을 마련하였다. 본관 외벽은 드라이비트 처리로 인해서 건물의 외형상 다소 난이도가 있었으나, 충분한 사전협의를 통해서 시공이 마무리 되었다.

앞으로 계획하고 있는 옥상의 선박모양의 장식탑이 설치될 경우 이 건물이 웨딩홀로서 장흥의 새로운 명소로 한층 더 발전될 수 있을 것으로 본다. 이 건물에 대하여 계획에서부터 마무리 될때까지 다방면으로 적극 배려해주신 김중욱사장과 시공을 위해 힘쓰신 전유중소장 이하 모든 분들께 감사드립니다.

건축개요

대지위치	경기도 양주군 장흥면 일영리 5-1
지역지구	준 농림지역
대지면적	6,743.00㎡
건축면적	1,176.55㎡
연 면 적	6,948.04㎡
건 폐 율	17.45%
용 적 륜	81.68%
규 모	본관 - 지하1층, 지상6층 별관 - 지하1층, 지상4층

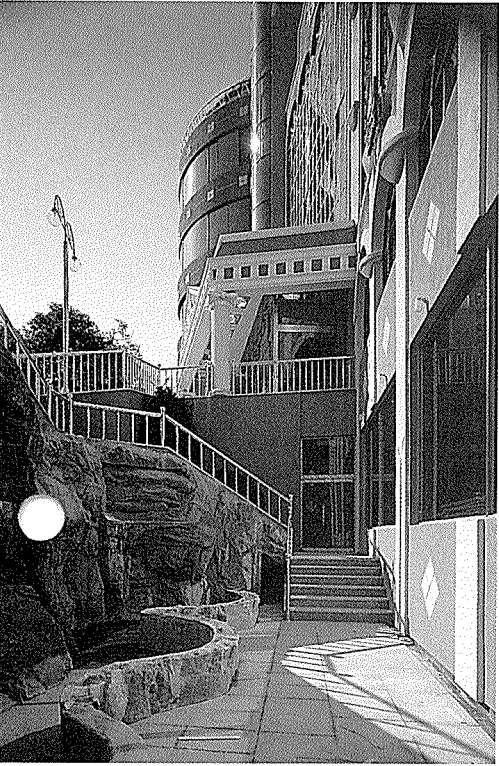
용 도	본관 - 웨딩홀 및 근린생활시설 별관 - 토속음식점 및 숙소
구 조	철근콘크리트 라멘조
외부 마감	본관 - 드라이비트 + 컬러알미늄창호 별관 - 우드사이링 + 컬러알미늄창호
설계담당	박복길, 김순철
외벽시공	시스템 형(주)
인테리어	예성디자인
시 공 자	동일건설



우측면도



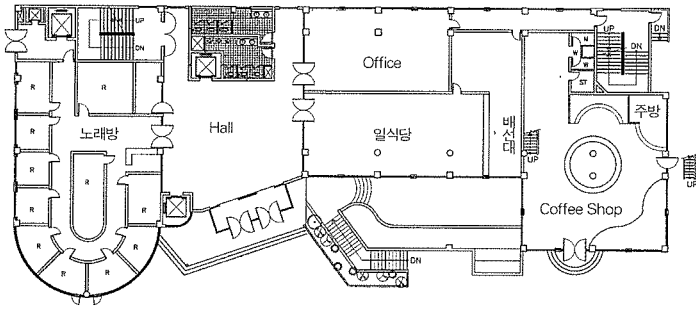
1층 홀



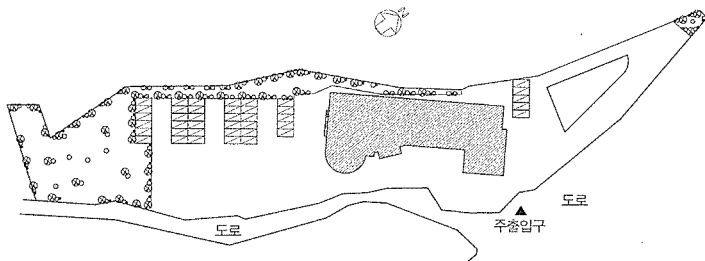
선로가든



전경



1층 평면도



배치도



북동측 벽면 상세