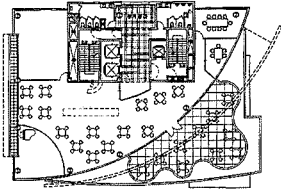
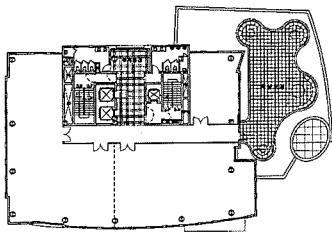


시로 재산을 보호할 수 있는 I.B.S System 채택

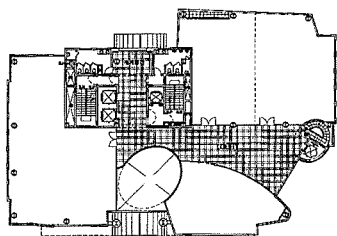
- 신뢰성
- 대전시 개발을 선도하게 될 도시개발 공사의 신뢰받는 공기업으로서의 위상을 제고하기 위한 건축계획



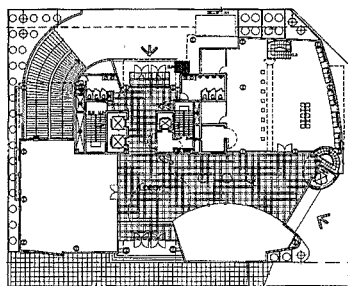
15층 평면도



8층 평면도



2층 평면도



1층 평면도

계획작품 blueprint

성북구립도서관

동작소방서

경남산림박물관

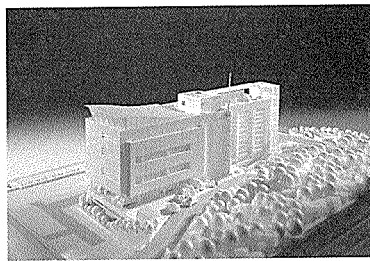
고양시 덕양구청사

전국비구니회관

성북구립도서관

Seongbuk Communal Library

노형래 / 건정건축



모형도

대지위치	서울시 성북구 상월곡동 24-52호의 3필지
지역지구	일반주거지역
대지면적	2,104㎡(637평)
지상층연면적	3,864.95㎡(1,169.15평)
전체연면적	5,500.83㎡(1,664평)
건축면적	934.49㎡(282.68평)
건폐율	44.41%
용적률	183.70%
규모	지하2층, 지상5층

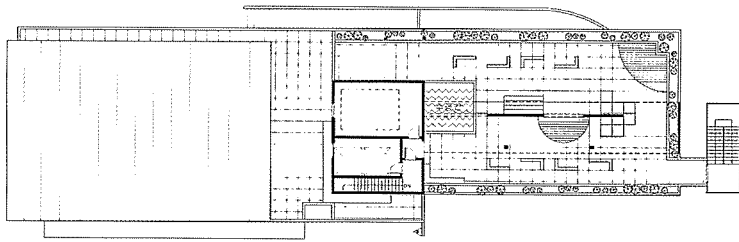
성북구립도서관은 1997. 7월 성북구청의 발주로 이루어진 현상설계의 계획안으로 대지의 효율적이용, 주위환경과의 융합, 정보화시대에 대비한 계획반영, 장애층수에 대비한 배치계획 등을 기본계획개념으로 하였다.

배치계획에 있어서 대지의 고저차(5m)를 적극 활용하여 정면 및 배면 2개의 도로 모두에서의 접근성 및 인지성을 극대화하여 계획고를 결정하고 이용자와 차량의 진입이 고저차에 의해 자연스럽게 입체적 진입을 이루도록 하였다. 외부공간간의 분리된 동축 투명 계단탑을 중심으로 맞은편 체육공원과 본 도서관의 앞, 뒷면 고저차 진입, 야외 휴게공간 등으로 분산 및 집합될 수 있도록 하여 주변 동네의 골목길들과 유사한 개념을 도입하여 불리한 지형의 여건을 적극 활용하였다.

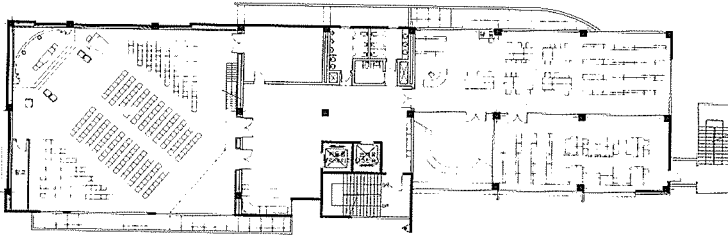
평면계획에 있어 서가 배치 및 주차에 유리한 합리적 모듈선정에 주안점을 두었으며 도서관의 기능상 꼭 필요하리라 판단되는 증축에 대비하여 피난계단을 건물 동축 외연부에 계획함으로써 수평증축시에 대비하였다.(법규적 제한으로 수직 증축불가)

매스(Mass)는 대지조건에 순응하여 장방형의 형태를 계획하였고 곡선의 지붕을 부분적으로 도입하여 뒷동산의 산세를 의식하여 입면의 변화요소로 친근감 있는 조형을 의도하였다.

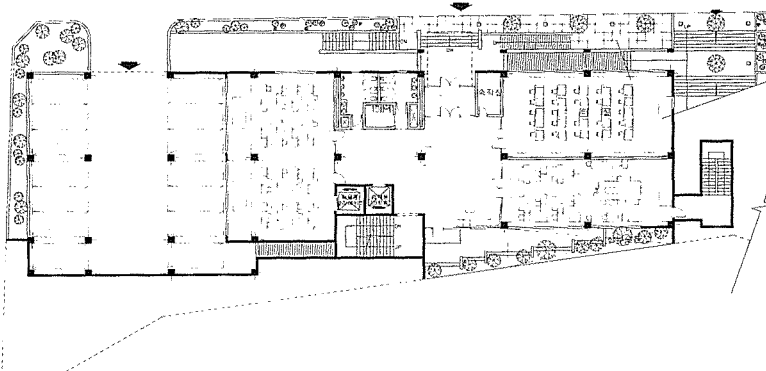
주위의 체육공원과 수림대를 조망하고 외부로 내부로 수용하도록 투명한 커를 설치, 수평·수직루버를 통해 시선과 일사의 영향을 적절히 조절하도록 계획하였다. <글 : 건정건축>



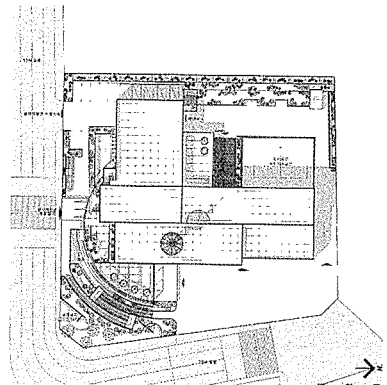
옥탑층 평면도



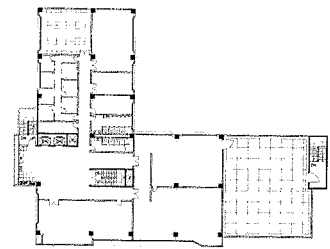
5층 평면도



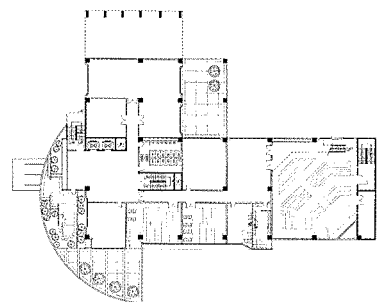
1층 평면도



배치도



5층 평면도

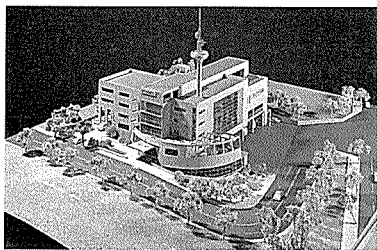


3층 평면도

동작소방서

Dongjak Fire Tation

노형래 / 건정건축



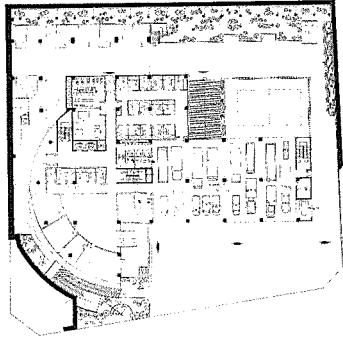
조감도

- 대지위치 서울시 동작구 신대방동 460-1 외 4필지
- 지역지구 일반주거지역, 주차장 정비지구
- 대지면적 4,902.50㎡(1,483평)

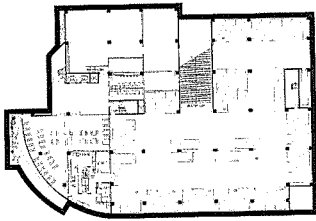
- 지상층연면적 6,630.39㎡(2,005.69평)
- 전체연면적 9,187.34㎡(2,779.17평)
- 건축면적 2,203.9㎡(666.68평)
- 건 폐 율 44.95%
- 용 적 륜 135.25%
- 규 모 지하1층, 지상5층

이 계획안은 소방파출소와 일반인을 위한 방재체험관을 복원시킨 건물로 2개의 상이한 기능을 분리 또는 연결시켜 조화롭게 계획하는데 주안점을 두었다. 배치 계획에 있어 대지의 고저차를 이용하여 Deck를 설치, 지형을 입체적으로 활용함으로써 소방파출소 출입구와 방재체험관의 진출입을 자연스럽게 분리하였다. 건물의 특성상 동선계획에 있어 소방차량의 진출입을 최우선으로 고려하였고 그의 민원인, 직원, 방재체험관 이용동선을 적절히 분리 계획하였다. 평면계획에 있어 기능군을 명확히 파악하여 층별 조

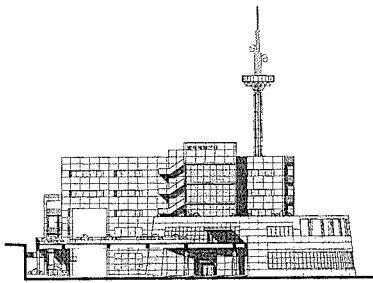
닝에 의해 분리 계획하였으므로 모듈 계획은 소방차량의 크기 등을 고려하여 8.1m, 9.6m 등의 모듈을 선정 사용하였다. Mass는 도로측에 순응하는 장방향 Mass에 방재체험관 및 파출소 민원 이용객들의 적극적 유입을 위한 원형 Mass의 조합으로 구성하였다. 입면계획에 있어 접근에 따라 변화감있는 구성에 주안점을 두고 거대매스를 입면요소로서 시각적 분절을 이루어 심리적 지루함을 해소하고 유리화 화강석, 메탈의 대비적 재료 사용으로 미래지향적 외관을 표현하였다. 단면계획에 있어서는 장비의 현대화에 대비하여 여유 층고를 확보하고 지형을 이용한 Deck 계획으로 접근성을 극대화하였다. <글 : 건정건축>



1층 평면도



지하층 평면도

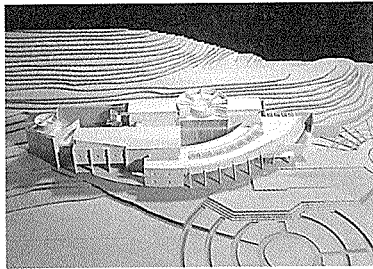


남측 입면도

경남산림박물관

Kyungnam Forests Museum

최삼영 / 가와건축



모형도

대지위치 경남 진주시 이반성면 대천리
(경남 산림환경연구원 내)

대지면적 46,6800㎡

건축면적 2,746.30㎡

연 면 적 45,469.29㎡
건 폐 율 5.88%
용 적 륜 10.05%
구 조 철근콘크리트 라멘조
규 모 지하1층, 지상3층

배치개념

산림박물관은 위치적으로 관람객의 접근이 용이해야 하면서도 지형과의 조화를 전제로 하는 배치계획을 수립하였다.

산자락을 따르는 지형축과 도로축의 자연스러운 조화를 위하여 곡선형 로비공간을 매개로 삼았으며 외부로부터의 진입에는 외부공간→전이공간→내부공간 순으로 점진적인 깊이를 연출하였다.

평면계획

평면계획에서는 전시 및 교육부분과 관리부분의 유기적인 결합에 중점을 두었으며 로비와 브릿지에서 인식할 수 있는 중정을 통해서 박물관 내에서도 또다른 자연을 관람객이 느낄 수 있도록 계획하였다. 또한 공간의 균일성과 실용성 및 가변성과 전시공간의 융통성을 확보하기 위한 System을 채택하였다.

단면계획

경사지형에 순응하는 단면을 형성함으로써 토공사량을 절감시키고 원거리에서의 인지도를 증가시켰다.

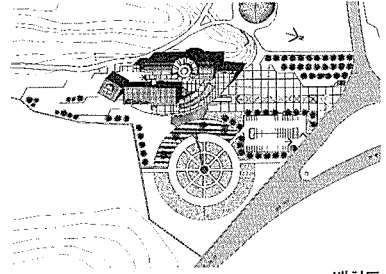
로비는 동일 공간내 체적을 달리하여 단조로움을 탈피하여 점진적인 변화를 추구하였고 자연으로의 개방감 확보를 위해 대형 개구부와 Top Light를 설치하였다.

조형 및 입면계획

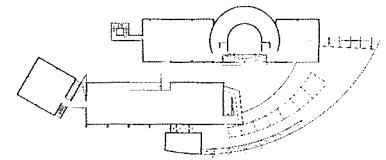
지형과 지역적 특성에 잘 어울리며 산림박물관의 상징적 이미지를 명확하게 전달하고 친근감 있는 이미지를 강조하였다. 2개의 정적인 장방형 Mass를 상승감 있는 곡선형 Mass로 연결하였으며 경사지형에 순응하는 독립된 Mass의 중첩과 외부공간과의 유기적 연결을 이루는 상승감 넘치는 조형성을 확보하고자 하였다.

주재료는 화강석이나 부분적으로 목재

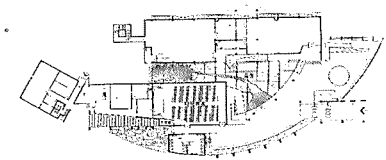
를 혼용함으로써 건물에 액센트를 부가하였다.



배치도



2층 평면도



1층 평면도

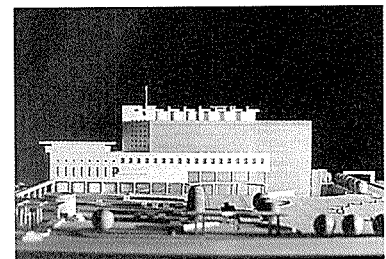
고양시 덕양구청사

Dukyang-gu Public Office

최삼영 / 가와건축



조감도



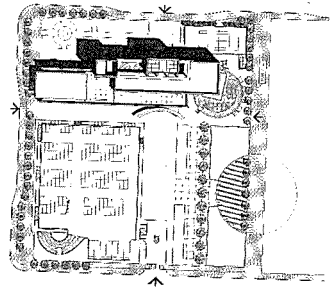
모형도

대지위치	경기도 고양시 덕양구 화정동 955
대지면적	19,832㎡
건축면적	2,531.68㎡
연 면 적	17,126.18㎡
건 폐 율	12.77%
용 적 륜	48.56%
구 조	철근콘크리트조
규 모	지하1층, 지상6층

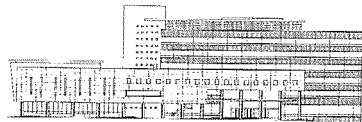
이 계획의 가장 큰 목표는 지역사회의 중심기로서 행정기능과 그 지역 역사와 문화를 수용할 수 있는 커뮤니티센터로서의 복합적 기능을 도시 맥락에 순응케 하여 균형과 조화를 이룬 구민의 청사를 건립하는데 있다. 이를 위해, 단지 내에서 강하게 인지되는 화정역 광장에서 남북간 주축을 도시의 상징축으로 수용하여 유기적이고 체계적인 옥외공간을 대지 내로 끌어들이어 구민화합의 광장을 마련하였다. 그리고 민원동과 행정동의 비례를 조정하여 비대칭적인 균제미가 느껴지는 새로운 구청사건축을 의도하였다.

주진입 전면부의 입면구성은 점진적 접근의 강한 인지성과 긴 벽, 회랑에 의한 수평선과 접지성을 강조하면서 보행의 진입동선을 유도하였다. 접지성과 안정성을 표현한 저층부의 친밀한 형태감과 도시성장애 대한 의지의 상승효과를 표현한 고층부의 투명성을 정직한 행정의 지로 표현하여 입체적 효과를 연출했다. 내부동선의 단축을 고려한 효율적 동선 체계로, 밝고 쾌적한 실내공간을 확보하고 OA화나 조직변경에 대한 융통성과 확장성을 고려했다.

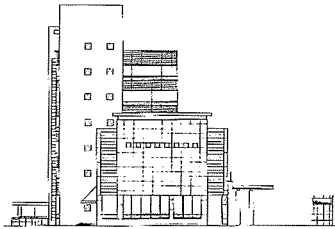
향후 행정동의 수직증축과 민원 및 구민을 위한 공간들이 주차장 상부에 수평으로 증축될 예정된 이 구청사는 사용자 위주의 건물이 아닌 구민을 위한 건물로서의 계획의지가 잘 반영되었으면 하는 바람이다. <글 : 최삼영>



배치도



정면도

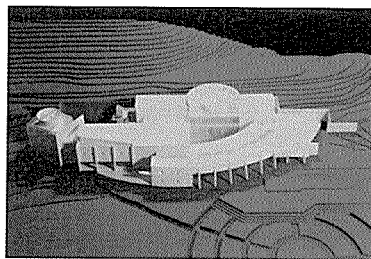


좌측면도

전국 비구니회관

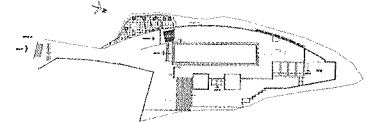
Institute of Buddhist Priestess

최삼영 / 가와건축

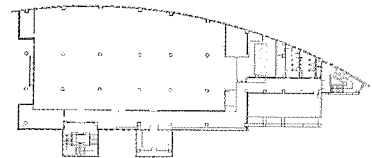


모형도

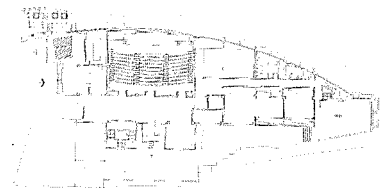
대지위치	서울시 강남구 수서동 635(수서택지사업지구 종교용지)
대지면적	4,099.1㎡
건축면적	1,336.23㎡
연 면 적	8,364.68㎡
건 폐 율	32.59%
용 적 륜	204.06%
구 조	철근콘크리트 라멘조
규 모	지하2층, 지상3층



배치도



3층 평면도



1층 평면도