

## ◆ 한국도서관협회 단체통신망(CUG) 이용안내 ◆

### 1. 한국도서관협회 단체통신망은 어떤 것입니까?

한국도서관협회의 홍보, 회원 상호간의 활발한 정보교류, 협회 회원관리 및 업무의 효과적인 수행, 도서관에 대한 각종 정보와 자료의 합리적 관리를 위하여 PC통신 '나우누리'에 개설한 협회전용 통신망입니다. 이 단체통신망을 통해 보다 광범위하고 신속하며 활발한 협회 활동을 기대할 수 있습니다.

### 2. 언제 시작되었습니까?

이 단체통신망은 197년 10월 초 개발되어 현재 기초작업이 진행 중입니다. 10월 30일부터 설악한화 리조트에서 열리는 제35회 전국도서관대회에서 처음 공개시연을 한 후, 11월부터 본격적으로 개방됩니다.

### 3. 어떻게 이 통신망을 이용할 수 있습니까?

협회 단체통신망은 협회회원인 경우에 한해 이용하실 수 있는 통신망입니다. 따라서 일단 한국도서관협회에 회원이 되셔야 합니다.

협회 회원이신 분이 이 단체통신망을 이용하시고자 하시면, 다음의 절차에 따르시면 됩니다.

- ① 우선 '나우누리'에 가입하셔서 ID를 가지셔야 합니다. (이미 가입하신 분은 물론 그 ID를 그대로 사용하시면 됩니다.)
- ② ID를 가지신 분은 나우누리에 들어오셔서 초기화면에서 GO KLA를 치셔서 우리 협회 통신망으로 들어오십시오.
- ③ 협회 통신망 초기화면에서 '16. 회원관리/가입신청' → '1. 회원가입'을 선택하신 후 절차에 따라 가입을 신청해 주십시오.
- ④ 회원가입신청을 하신 분은 협회회원 여부를 확인 후 단체통신망 회원 가입 여부를 결정하게 됩니다.
- ⑤ 통신망 회원으로 허가되신 분은 개별적으로 통보를 드립니다. 통보를 받으신 다음부터 자유롭게 우리협회 통신망을 이용하실 수 있습니다.

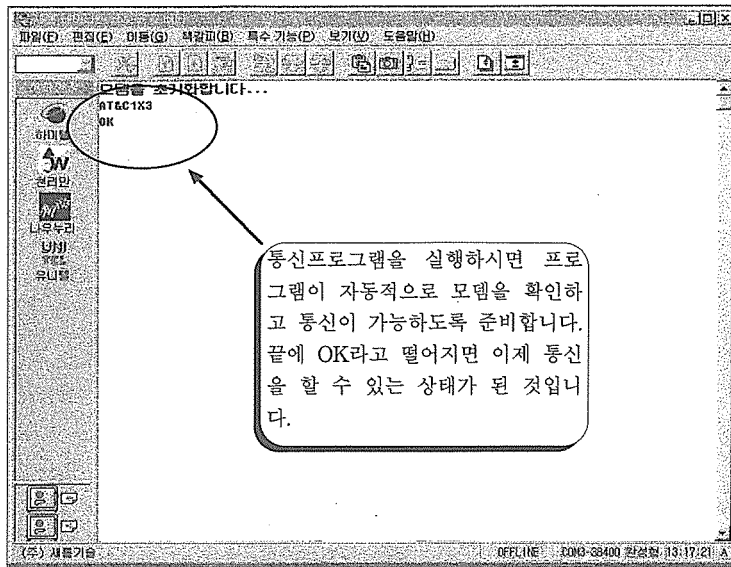
### 4. 그럼 도서관협회 회원이 아니면 전혀 이용이 불가능한가요?

그렇지는 않습니다. 일부 계사관(11. 협회소개, 15. CUG이용안내, 21. 국내 도서관소식, 22. 국외 도서관소식, 23. 문화체육부소식, 24. 문화관련 소식 등)은 비회원도 자유롭게 보실 수 있습니다.

### 5. 구체적인 이용방법을 알려주십시오.

이제부터 구체적으로 이용하시는 법을 알려드리겠습니다.

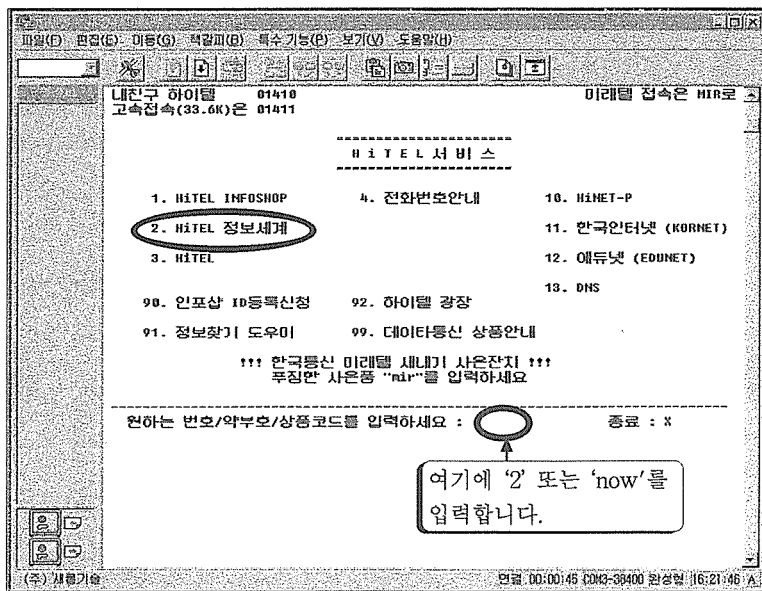
- 일단 컴퓨터를 켜신 후 통신프로그램(이야기, 새롬데이터맨, 나우누리전용에뮬레이터 등)을 실행시킵니다. 이 자료에서는 누구나 쉽게 구하실 수 있는 '새롬데이터맨'라는 프로그램을 사용해서 설명하도록 하였습니다. 통신과정에는 전혀 차이가 없습니다. 통신을 하시다 궁금하신 사항은 주로 나우누리 설명서나 통신프로그램 사용설명서를 참조하십시오.
- 컴퓨터를 켜고 통신프로그램을 실행시키시면 다음과 같은 화면이 나타납니다.



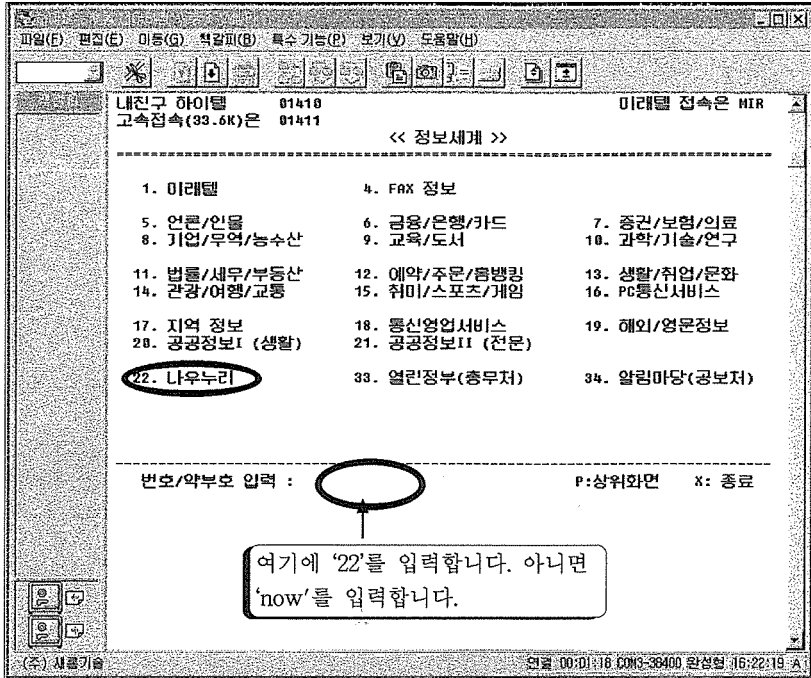
● 통신준비상태가 되면 이제 '나우누리'에 접속을 시도하십시오. 이 경우에는 여러 가지 방법이 있습니다.

- 데이터전용 패킷통신망(01410) 접속한 후 나우누리로 연결하는 방법

우선 atdt 01410으로 접속을 하시면 잠시 후 접속이 되고 다음과 같은 화면이 나옵니다. 이 화면에서 '2. HITEL 정보세계'를 선택하십시오. ('2'를 입력한 후 엔터키를 치십시오)



그러면 다음과 같은 화면이 나옵니다. 여기서 다시 '22. 나우누리'를 선택하시면 이제 '나우누리'로 접속이 됩니다. (커서가 있는 곳에 '22' 또는 'now'를 입력하십시오)

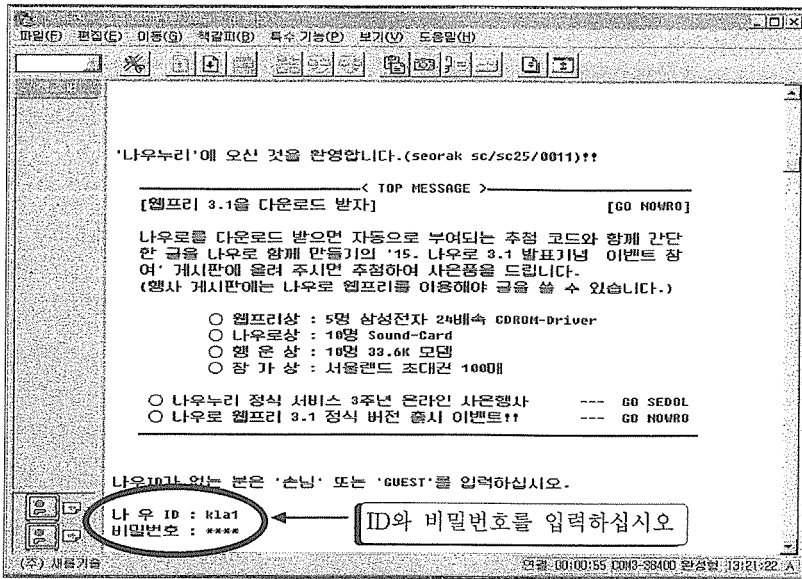


- 직접 나우누리 전용 전화번호를 이용해서 접속하시는 방법

아래 각 지역별 전화번호를 이용해서 직접 '나우누리'에 접속할 수 있습니다.

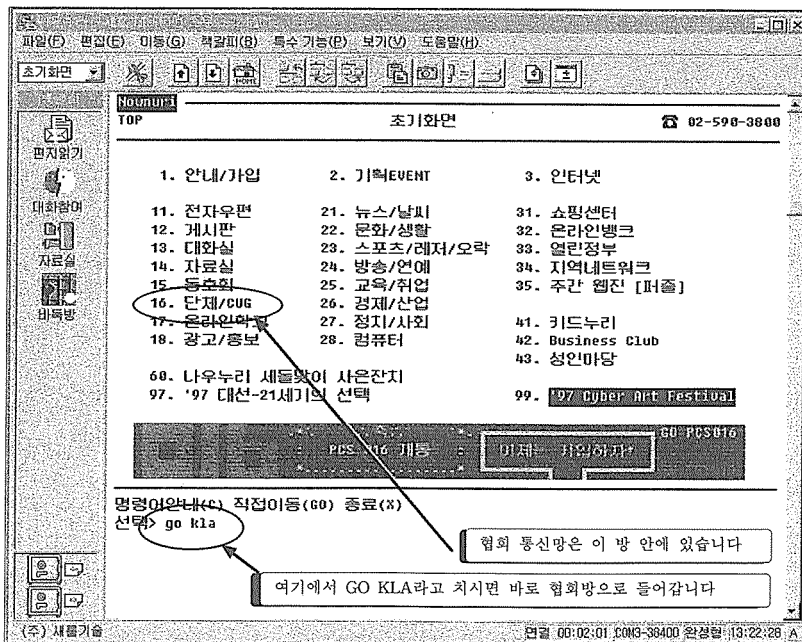
지역	전화번호	특징	비고
서울(02)	592-5000~2	14,000bps까지 지원	
	592-5100	9,600bps~28,800bps 지원	
파천(02)	3679-6000	9,600bps~28,800bps 지원	
부산(051)	861-3311	28,800bps까지 지원 (eyes 서비스)	
	853-3388		
진주(0591)	747-7200	28,800bps까지 지원 (eyes 서비스)	
	42-7801		
울산(0522)	60-2880	28,800bps까지 지원 (Centis 서비스)	
마산(0551)	48-2880		
대전(042)	635-2880	28,800bps까지 지원 (focus 서비스)	
청주(0431)	233-2880		
충주(0441)	42-2882	28,800bps까지 지원 (Centis 서비스)	국번이 두자리인 경우
	846-2880		국번이 세자리인 경우
천안(0417)	62-2880	28,800bps까지 지원 (focus 서비스)	국번이 두자리인 경우
	556-2882		국번이 세자리인 경우
부여(0463)	34-3880	28,800bps까지 지원 (focus 서비스)	
서산(0455)	65-2880		
팔주(062)	514-9000	28,800bps까지 지원 (focus 서비스)	
순천(0661)	745-0143		
목포(0631)	74-0140	28,800bps까지 지원 (focus 서비스)	
여수(0652)	83-0141		
대구(053)	356-2880	28,800bps까지 지원	
전주(0652)	251-0707	28,800bps까지 지원	
춘천(0361)	55-3690	28,800bps까지 지원	

- 나우누리에 접속이 되면 다음과 같은 화면이 나옵니다. 여기에서 ID와 비밀번호를 입력하십시오. ID와 비밀번호가 확인되면 본격적으로 나우누리를 이용하실 수 있습니다.



- ※ 나우누리에 처음 접속하시는 분은 우선 ID에 'GUEST'를 입력하시어 '나우누리'에 들어가신 후 나우누리 회원가입절차에 따라 사용신청을 하시면 됩니다. 사용신청을 마친지 다음 며칠 후 부터는 신청하신 ID로 들어가실 수 있습니다.

<나우누리 초기화면>

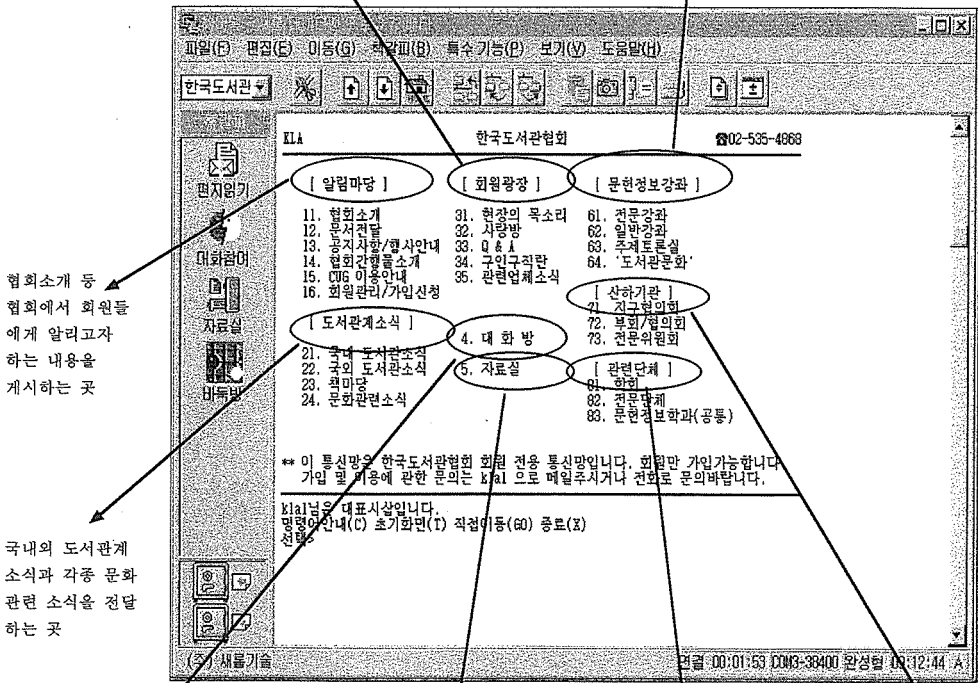


- 초기화면에서 '16. 단체/CUG' -> '27. 공공기관' -> '3. 한국도서관협회'를 선택하거나 '선택' 칸에다 'GO KLA'라고 치시면 이제 우리 협회 단체통신망으로 들어갑니다. 아래 화면이 우리 협회 단체통신망 초기화면입니다.

**<협회 단체통신망 초기화면>**

협회 회원들이 가장 많이 참여할 수  
곳으로 의견이나 휴식, 질의응답,  
구인구직 등의 내용을 게시하는 곳

도서관 및 문헌정보학계의 각종  
연구나 강좌, 토론, '도서관문화'의 기사  
등을 게시하는 곳



협회소개 등  
협회에서 회원들  
에게 알리고자  
하는 내용을  
게시하는 곳

국내의 도서관계  
소식과 각종 문화  
관련 소식을 전달  
하는 곳

회원들이 자유롭게 대화를  
나눌 수 있는 곳

각종 자료, 프로그램 등  
도서관 관련 주요자료를  
올려두고 누구나 자유롭게  
활용할 수 있도록 한 곳

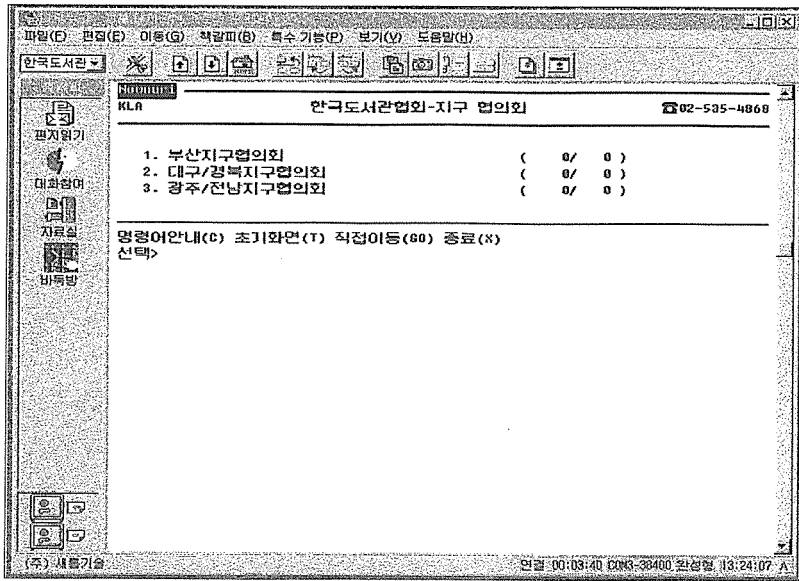
도서관계 전문단체와 학과의  
활동 등을 게시하는 곳

협회산하기관들이  
활동 등을 게시  
하는 곳

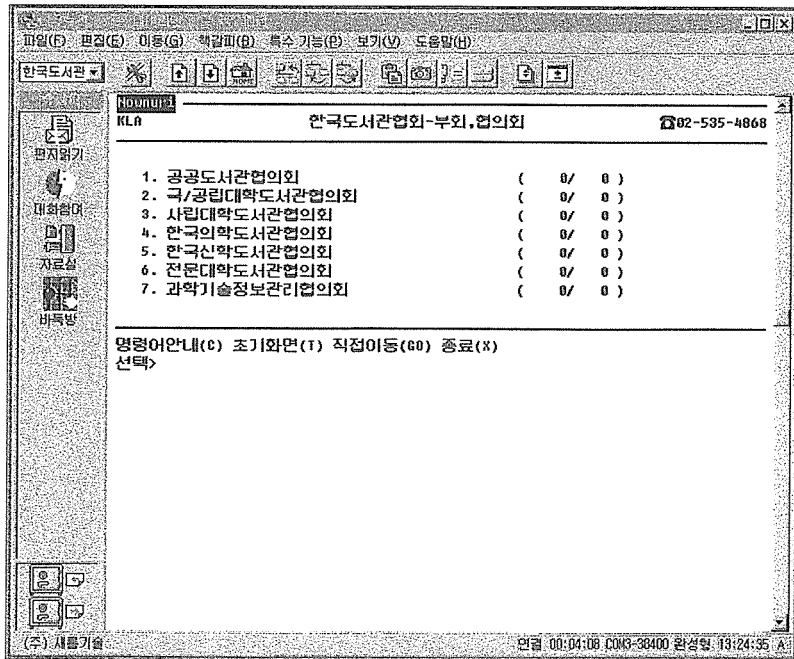
※ 이 초기화면은 수시로 바뀔 수 있습니다.

- [산하기관] 아래 있는 71, 72, 73번 방은 아래와 같이 구성되어 있습니다.

▶ 71번방



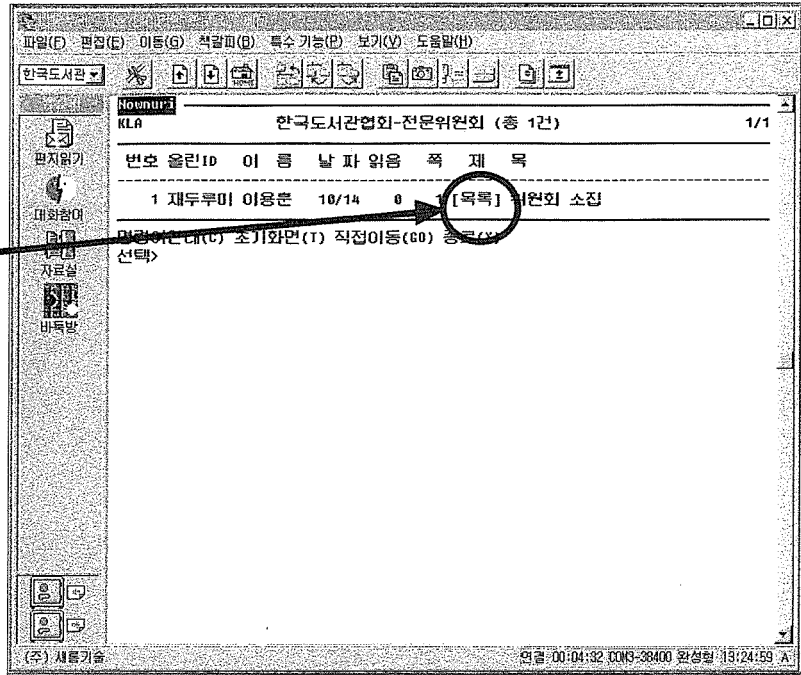
▶ 72번방



▶ 73번방

73번방은 협회산하 여러 전문위원회가 공동으로 사용하도록 마련되었습니다. 따라서 전문위원회에 관련된 글을 게시할 때에는 제목에 **달머리**를 먼저 달아주시면 더욱 좋은 게시물이 될 수 있습니다.

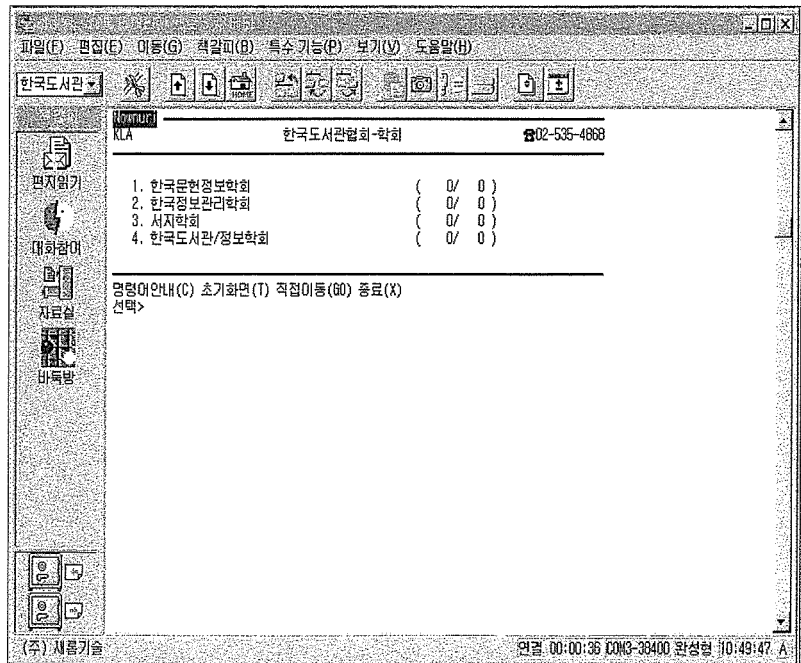
게시판에 글을 올리시는 방법은 다음에 설명되어 있습니다.



● [관련단체] 아래에 있는 81, 82, 83번 방은 아래와 같이 구성되어 있습니다.

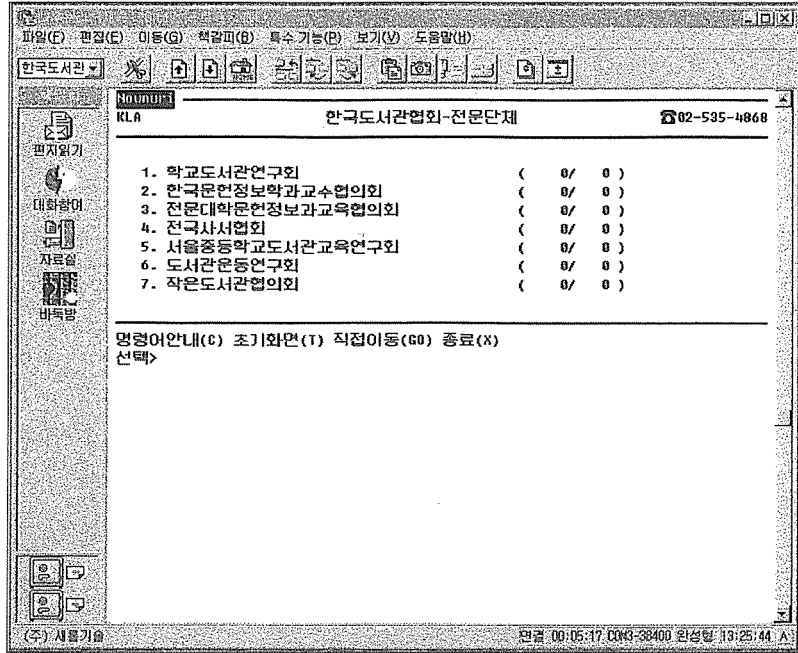
▶ 81번방

이곳에 추가로 방을 마련하고자 하시는 학회가 있으시면 협회로 연락을 주십시오.



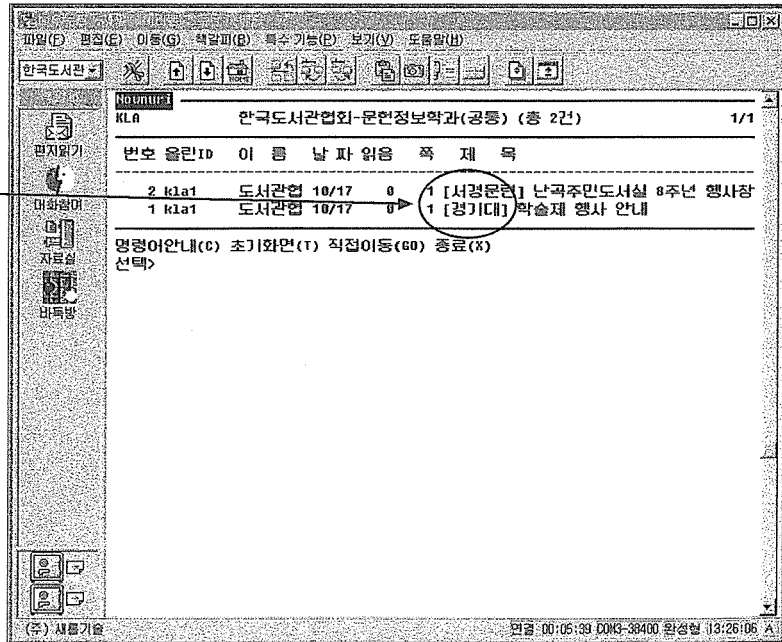
▶ 82번방

이 방에는 현재 도서  
관련 전문단체들이  
자신들의 활동과 의견  
등을 게시하도록 준비  
된 곳입니다. 만일 추  
가로 이곳에 방을 만  
들고 싶은 단체가 계  
시면 협회로 연락을  
주십시오.



▶ 83번방

이 방은 문헌정보학과와  
학생들이 사용하게 될  
방입니다. 73번방과 같  
이 학교별로 구분되어  
있지 않으므로 글을 올  
리실 경우 참치  
를 달아주시면 감사하겠  
습니다.

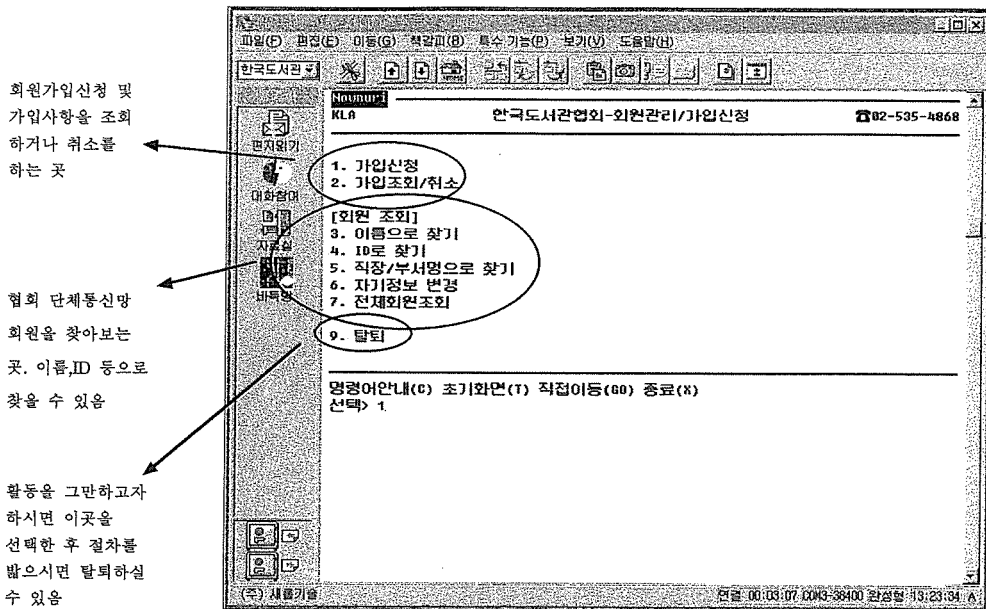




이제부터는 회원가입, 게시판에 글 올리기, 자료 올리기 등에 대한 자세한 안내를 드리도록 하겠습니다.

● 우선 회원가입에 대해 알려드리겠습니다.

초기화면에서 '16. 회원관리/가입신청'을 선택하십시오. 그러면 아래의 화면이 나옵니다. 이 화면에서 '1.가입신청'을 선택하신 후 화면에서 지시하는 것을 따라서 가입신청을 하십시오. 가입신청을 마치시면 우리협회에서 회원자격이 있는가를 판단한 후 협회회원이사라면 당연히 회원자격을 드립니다. 회원이 되시면 모든 게시판을 자유롭게 이용하실 수 있습니다.



회원가입신청 및 가입사항을 조회하거나 취소할 하는 곳

협회 단체통신망 회원을 찾아보는 곳. 이름, ID 등으로 찾을 수 있음

활동을 그만하고자 하시면 이곳을 선택한 후 절차를 밟으시면 탈퇴하실 수 있음

※ 회원가입신청을 하시고 바로 이용을 하시거나 하시거나, 그밖에 회원가입에 따른 문의사항이 있으시면 협회 사무국으로 연락을 주십시오.

※ 단체회원의 경우에는 한 ID로 이용하실 경우가 있을 것입니다. PC통신상으로는 ID와 비밀번호만 확인되면 이용하는 것을 막을 방법이 없습니다. 따라서 간혹 불미스러운 일이 발생하는 경우도 발생합니다. 따라서 각 기관에서는 공용으로 사용하는 ID관리를 잘 관리해 주십시오.

<게시판에 글을 올리는 방법>

이제 각 게시판에 글을 올리시는 방법을 설명드립니다. 화면에서 지시하는 대로 따라 하시면 어렵지 않게 원하시는 글을 올리실 수 있습니다. '4. 대화방'과 '5.자료실'을 제외한 모든 게시판에서 다 적용됩니다. 이제 설명드리는 방법으 따라 글을 올려주십시오.

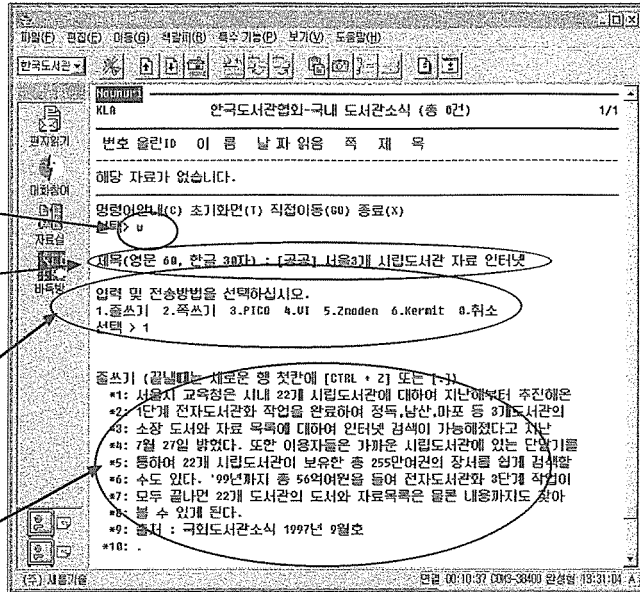
우선 글을 쓰겠다는 명령으로

'w'를 입력합니다.

글의 제목을 입력합니다.

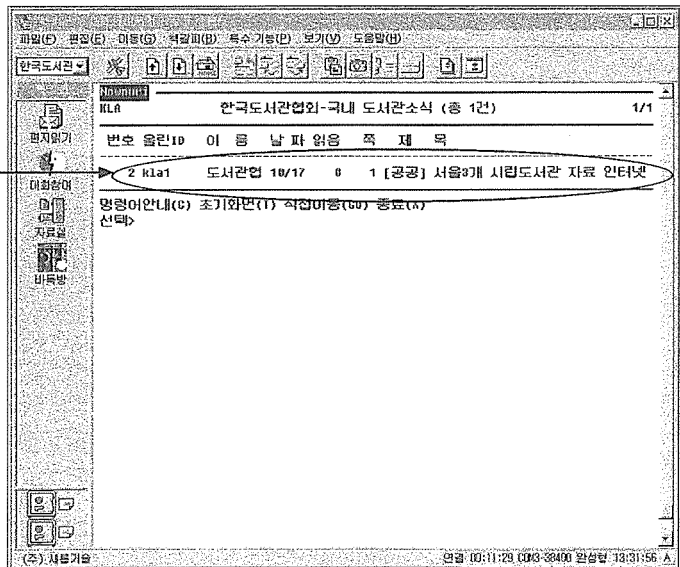
글을 올리는 방법을 선택해야 합니다.

자세한 방법은 나우누리의 사용설명서를 참고하십시오. 여기서는 직접 화면상에서 글을 쓰는 '1.줄쓰기'를 선택해 보겠습니다. 원하시는 글을 쓰시면 됩니다. 끝내실 경우에는 끝 줄 첫 번째에 '.'를 입력하신 후 엔터를 치시면 됩니다.



글쓰기를 마치면 아래와 같이 화면에 방금 쓴 글이 나타납니다.

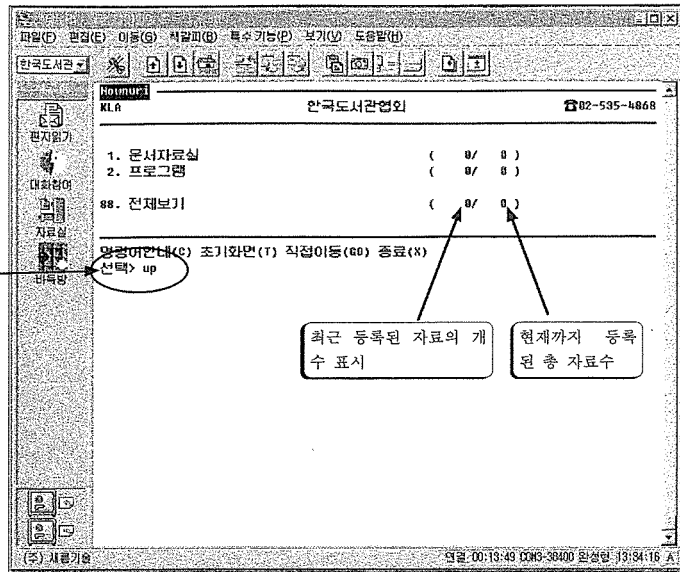
방금 전에 쓴 글이 여기에 나타나 있습니다.



<자료실에 자료를 올리는 방법>

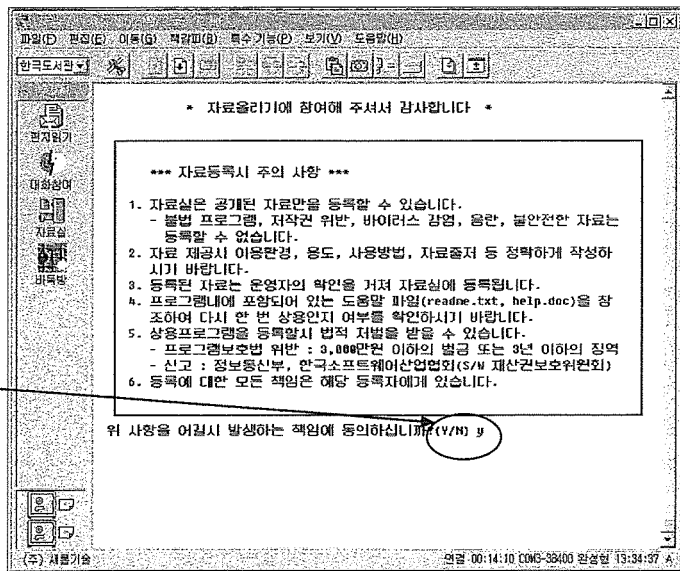
게시판에 글로 올리기에 양이 많은 문서자료나 각종 업무용 프로그램 등은 '5. 자료실'에 올리시면 됩니다. 자료를 등록하는 방법은 아래와 같습니다.

선택>에서 'up'이라고 입력하고 엔터를 치십시오.

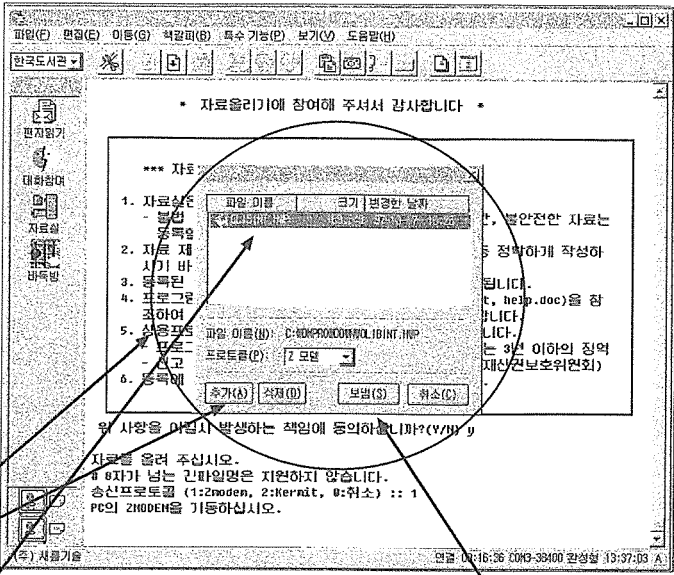


'up'을 치신 후에는 아래와 같은 화면이 나옵니다.

주의사항을 잘 읽어보시고 나서 책임에 동의하시고 자료를 올리시려면 'y'를 입력하시고 엔터를 치시면 됩니다. 자료를 올리실 경우에는 저작권 문제나 현재 商用으로 만들어진 자료는 올리실 수 없습니다.

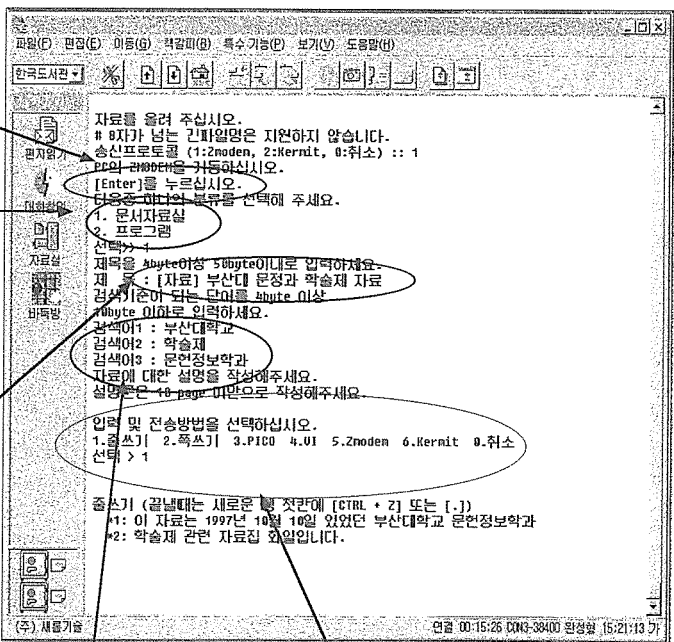


1. 자료를 올리시려면 우선 자료를 등록하실 때 사용할실 송신프로토콜을 선택하셔야 합니다. 이 부분은 이용자가 사용하고 있는 통신프로그램 설명서에 자세하게 나와있습니다. 여기서는 세를데이터맨에서 지원하는 'zmodem' 방식을 선택해서 말씀드리겠습니다. 거의 모든 모델이 'zmodem' 방식을 지원하니 송신프로토콜은 '1' zmodem을 선택하십시오.



2. zmodem을 선택하면 프로그램에서 자동적으로 zmodem을 작동시킵니다. 이 예에서는 '추가(A)'를 누른 후 등록하고자 하는 파일이나 프로그램을 선택합니다. 그러면 그림과 같이 선택한 파일이 나타납니다. 이제 선택한 파일이 맞으면 바로 오른쪽 아래에 있는 '보냄(S)'을 누르십시오. 그러면 프로그램이 자동으로 파일을 나우누리 컴퓨터로 보내게 됩니다.

3. 파일송신이 다 끝나면 화면에서는 그림과 같이 [Enter]를 누르라는 주문이 나옵니다. 그러면 키보드상의 엔터키를 누르십시오.



4. 엔터를 누르면 다음에는 하나의 분류를 선택하라는 주문이 나옵니다. 분류는 두 가지입니다.
  1. 문서자료
  2. 프로그램
 이 두 가지 중 하나를 택해서 그 번호를 누르시면 됩니다.

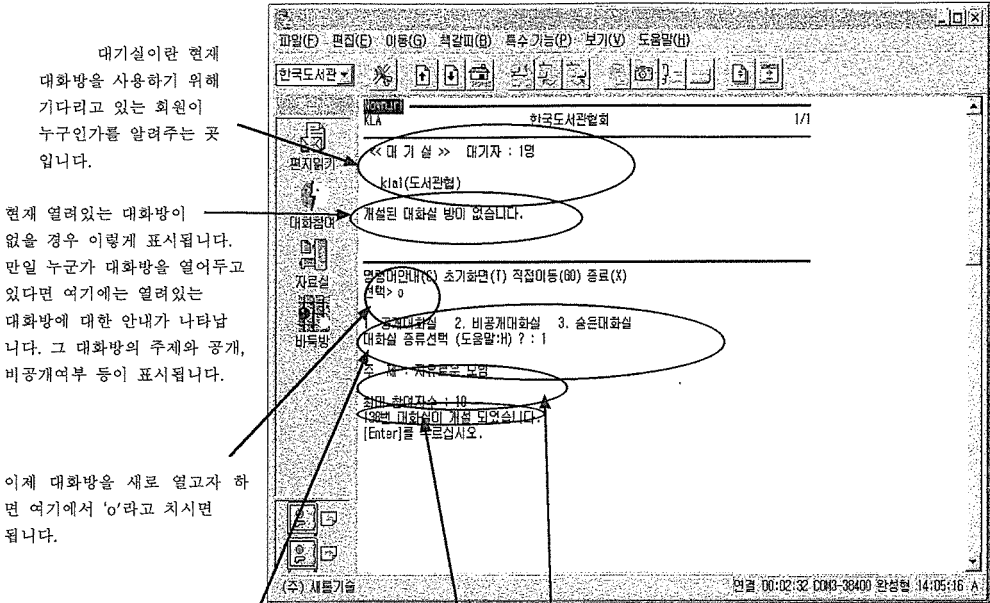
5. 이제 제목을 입력하는 차례입니다. 제목은 올리신 파일의 성격을 잘 드러내는 것으로 적으시면 됩니다.

6. 이제 검색을 위한 검색어를 입력합니다. 검색어는 3가지까지 입력 가능합니다.

끝으로 자료에 대한 설명을 할 차례입니다. 앞에서 설명한 <게시판에 글쓰기>와 같은 요령으로 글을 올리시면 됩니다.

<대화방을 사용하는 방법>

4. 대화방은 컴퓨터 통신을 이용해서 회원들이 자유롭게 대화를 나눌 수 있는 곳입니다. 통신을 자유자재로 사용하게 되면 이 방을 통해 전국 어디에 있든지 상관없이 많은 회원들과 자유롭게 만나실 수 있을 것입니다. 대화방을 이용하시려면 우선 초기화면에서 '4. 대화방'을 선택하십시오. 그러면 그림과 같은 화면이 나옵니다. 이제 다음과 같은 순서로 대화방을 열거나 이미 열려있는 대화방에 참여하시면 됩니다. 보다 자세한 안내는 역시 나우누리의 안내서를 참조하십시오.



대기실이란 현재 대화방을 사용하기 위해 기다리고 있는 회원이 누구인가를 알려주는 곳입니다.

현재 열려있는 대화방이 없을 경우 이렇게 표시됩니다. 만일 누군가 대화방을 열어두고 있다면 여기에는 열려있는 대화방에 대한 안내가 나타납니다. 그 대화방의 주제와 공개, 비공개여부 등이 표시됩니다.

이제 대화방을 새로 열고자 하면 여기에서 'o'라고 치시면 됩니다.

대화실의 종류를선택하라는 주문이 나옵니다. 공개로 할 것인지를 결정하셔서 그 번호를 입력하시면 됩니다.

대화실의 성격을 나타낼 수 있는 주제를 간단하게 적습니다.

대화방에 참여할 수 있는 회원수를 결정합니다. 최소 3명에서 최대 12명까지 동시에 대화방에 참여할 수 있습니다.

※ 이제 대화방이 열렸고 만나고 싶은 분들과 자유로운 대화를 나누실 수 있습니다. 대화방은 컴퓨터 통신의 핵심기능 중 하나입니다. 많은 사람들이 이 대화방을 통해 서로 만나고 정보도 나누고 때로는 구체적인 일도 처리합니다. 우리 협회 통신망의 대화방도 협회회원간 의사소통에 도움이 될 수 있습니다. 자주 이용해 주십시오.

지금까지 한국도서관협회 단체통신망(CUG) 이용에 관한 안내를 드렸습니다. 많은 회원께서 이 통신망을 활용해 주시기를 부탁드립니다. 통신망 이용에 대해 궁금하신 점이 있으시면 언제든지 협회로 연락을 주십시오. 물론 통신으로 편지를 보내주셔도 됩니다.

전화 : 02-535-4868      팩시밀리 : 02-535-5616  
 나우누리 ID : klal      하이텔 ID : klanet

# 나우누리 이용안내

## 1. 접속번호 안내 및 고객센터원실 안내

나우누리 접속번호는 접속하신 후 어느화면에서나 'tel' 이라고 입력하시면 현재 이용할 수 있는 모든 접속번호를 확인하실 수 있습니다.

보기) tel 엔터키 입력

온라인상에서 서비스에 대한 궁금하신 점은 초기화면에서 1번 <안내/가입> 메뉴를 통해 조회하실 수 있습니다. 잘 모르시는 내용에 대해서는 <이용길라잡이 (go help)>에 있는 여러 게시판을 참조해 주시고, 그외의 건의나 신고 등은 <나우지기에게 (go tojigi)> 또는 <eyes운영자에게 (go izguide)>, <focus운영자에게 (go ourfocus)>, <centis운영자에게 (go ctguide 3번)>를 이용해주시십시오. 직접 전화상담을 원하실 경우는 언제든지 아래의 연락처를 이용해 주시기 바랍니다.

< 나우누리 고객센터원실 >

- \* 전국/서울 => 나우누리 (Nownuri) 상담전화 : 02-590-3800 (서울)  
FAX : 02-593-1996
- \* 부산/경남 => 아이즈 (eyes) 상담전화 : 051-850-5000 (부산)  
FAX : 051-850-5099
- \* 광주/호남 => 포커스 (FOCUS) 상담전화 : 062-514-0001 (광주)  
0652-254-8801 (전북)  
FAX : 062-513-3803 (광주)  
0652-254-9892 (전북)
- \* 대전/충청 => 센티스(Centis) 상담전화 : 042-628-3800 (대전)  
FAX : 042-635-4114
- \* 대구/경북 => 나우누리 대구사무소 상담전화 : 053-651-6660  
FAX : 053-651-9333

## 2. 나우누리 서비스

나우누리는 종합 컴퓨터 통신 서비스로서 크게 통신서비스, 정보서비스, 거래서비스로 분류하고 있습니다. 또한 편지기능, 정보검색기능, 게시판기능, 대화실기능, 자료받기기능 등의 다양하고 편리한 기능들을 제공하고 있습니다.

이 중 초보자에게 유익할 것으로 생각되는 명령어 몇 가지를 소개해 드립니다. 자세한 내용은 <이용길라잡이 (GO HELP)>에 있는 명령어 안내를 참조하시기 바랍니다.

GO : 화면의 왼쪽위에 해당 서비스를 나타내는 인덱스(INDEX)가 있습니다.

GO 명령어를 이용하면 번호를 선택하지 않고 해당 서비스로 바로 이동할 수 있습니다.

C : 해당 서비스에서 이용할 수 있는 명령어에 대한 간단한 안내를 받을 수 있습니다. 어느 화면에서나 C를 누르면 명령어 안내가 나오도록 되어 있습니다.

TO : 상대방과 이야기를 나눌 수 있는 쪽지보내기 명령어입니다. 예를 들어 나우지기와 이야기하실 경우 다음과 같이 입력합니다.

선택> to newsysop 안녕하세요?

상대방이 현재 접속해 있는지 확인해 보기 위해서는 'pf newsysop'과 같이 입력하면 됩니다. 나우지기는 newsysop(대표시삽)을 비롯, sysop, sysop1, ..., sysop16이 있습니다. (eyes 운영자 대표ID는 izsysop이고, focus 운영자 대표ID는 fosysop, centis 운영자 대표ID는 ctsysop입니다.) 온라인상에서 guide, guide1, ..., guide54의 고객지원용 ID로 쪽지를 보내시면 문의하신 내용에 대해 상담해 드립니다.

3. 새내기/도우미 서비스

새내기/도우미 서비스란 컴퓨터 통신에 익숙한 나우누리 이용자가 도우미로 활동하면서 통신을 처음 이용하는 새내기 이용자를 돕는 통신상의 봉사 활동입니다. 새내기/도우미 활동은 순수한 자원 봉사활동으로서 서로에게 법적인 책임이나 급전적인 의무관계는 없습니다. 새내기와 도우미는 나우누리 게시판과 대화실 이용과 같은 기본적인 기능에서부터 통신문화와 통신 예절 등 통신에 관한 모든 것에 대하여 도움을 주고 받으실 수 있습니다. 나우누리를 처음으로 이용하는 새내기라면 누구나 도우미에게 도움을 요청할 수 있습니다. 새내기/도우미 서비스를 이용하려면 접속 후 어느 화면에서나 'go helper' 하시거나 초기화면에서 '1. 안내/가입 - 2. 이용지원서비스 - 5. 새내기/도우미' 를 선택하시면 됩니다.

4. 지역정보 서비스 (eyes, focus, Centis)

나우누리의 지역정보화 사업의 일환으로 현재 부산/경남 지역의 eyes, 광주/전남 지역의 focus, 대전/충청 지역의 Centis 서비스가 열렸습니다. 지역정보 서비스는 해당 지역 이용자를 대상으로 하는 지역 특화 정보서비스로 eyes, focus, Centis 가입자는 곧 나우누리 가입자로서 서비스 이용요금 체계가 동일하고, 서비스 또한 동일하게 제공됩니다. <부산/경남> <광주/전남> <대전/충청> 지역이외에도 <대구/경북> 지역에 지역 정보 서비스를 구축하기 위한 준비를 하고 있습니다.

5. 나우누리 이용요금

나우누리의 이용요금은 크게 두가지로 나뉩니다. 요금은 이용하신 다음달에 지로, 신용카드, 계좌이체등의 방법으로 납부하시면 됩니다.

----- 이용요금의 구분 -----

- <1> 기본정보이용요금(월 정액제)
  - 일반이용자: 11,000원
  - 할인이용자: 7,700원(청소년, 국가유공자, 경노우대, 단체ID) 5,500원(심심장애인)
- <2> 부가정보이용요금(인터넷, 유료전문강좌, 증권정보서비스 등)
  - 각각 별도의 이용요금을 해당 서비스에서 공지합니다.

사용내역에 대한 자세한 기록은 접속통계(GO ACCOUNT)에서 조회하실 수 있으며, 접속하신 후 어느화면에서나 'bank' 라고 입력하시면 지로납부와 관련한 도움말을 보실 수 있습니다.

6. 나우누리 전용통신프로그램 나우로 웹프리 (Nowro Webfree)

나우누리 전용 통신프로그램인 '나우로 웹프리'는 윈도우95 전용입니다. 현재 3.0.2 버전이 가장 최신 버전으로 범용성과 전용기능이 뛰어난 프로그램입니다. 가입비를 납부하신 이용자께서는 나우로 웹프리에 대한 자세한 이용 설명서를 무료로 우송해 드립니다.

나우로원을 이용하시면 전용기능으로 바둑과 대화를 즐기실 수 있으며, 나우누리 특유의 화상과 소리 등 멀티미디어 서비스를 즐길 수 있습니다. 또 한국내에서 가장 편리하고 막강한 인터넷 사용환경을 지원합니다. 예를들어 단순히 마우스로 <월드 와이드 웹> 메뉴를 선택하는 것만으로도 WWW 인터넷 서비스를 바로 이용할 수 있도록 되어 있습니다. 나우로원은 누구나 다운받아서 사용할 수 있는 공개용 프로그램입니다.

윈도3.1 사용자를 위한 나우로2.0, 매킨토시 사용자를 위한 나우로맥 1.0 다운 받으실 수 있습니다. <나우로 함께 만들기(GO NOWRO)>로 가시면 나우로원에 대한 자세한 정보를 얻으실 수 있습니다.

7. 나우누리 교육센터

나우누리에서는 본격적인 고객지원 활동의 일환으로 교육센터를 운영하고 있습니다. 나우누리 교육센터는 교육용 멀티미디어 PC(펜티엄) 30대와 최신 시청각 장비를 갖추고 있으며 PC통신 기초, 인터넷 초급, 중급과정, 홈페이지 기초과정, 이벤트 강좌 등의 교육을 실시하고 있습니다. 자세한 내용은 <안내/가입>의 나우누리 교육센터(go nowstudy)를 참조하시면 됩니다.

eyes의 교육센터는 'go izstudy', focus 교육센터는 'go fostudy' Centis 교육센터는 'go ctstudy'를 각각 참조하십시오.

8. 음성서비스

나우누리는 컴퓨터 통신서비스와 함께 전화를 이용한 음성서비스도 동시에 지원하고 있습니다. 현재 음성서비스를 이용하여 자신에게 온 전자우편을 어디서나 전화로 들을 수 있고 음성메시지를 남길 수도 있으며 증권 정보 등을 조회할 수도 있습니다.

음성서비스를 이용하실 때는 고객번호를 확인해야 하고 비밀번호를 숫자로 변경해야 합니다. 자세한 내용은 <이용길라잡이>에 있는 음성서비스 안내를 읽어보시기 바랍니다.

나우누리 음성서비스 전화번호는 02-599-3690입니다.

9. 나우 OFF-LINE

나우 OFF-LINE은 나우누리 이용자들의 각종 모임 및 학술 공간으로 활용하기 위해 마련한 공간입니다. 나우 OFF-LINE 에는 별도의 회의공간, 영상과 음악이 지원되는 첨단 시스템 등을 이용하실 수 있습니다. 나우누리 이용자라면 누구나 이용할 수 있는 나우 OFF-LINE은 각종 모임의 회의장소, 공연, 전시, 세미나 자리로 손색이 없을 것입니다.

입장료 : 2,000원

위 치 : 서울시 서초구 방배동

전 화 : 02-592-2113

부산/경남 지역의 인터넷 카페 아이즈 클럽과 대전/충청 지역의 네티즌을 위한 웹카페 대전 사랑방도 있습니다.

나우누리에는 이밖에도 다양한 서비스가 마련되어 있습니다. 서비스에 대한 새로운 정보는 공지사항(GO NOTICE)과 안내/가입 메뉴를 참조하시기 바랍니다.

나우누리에 가입을 하시면 나우누리 이용에 관한 자세한 설명서를 드립니다. 이 이용설명서를 자세히 읽어보시면 충분히 쉽게 PC통신을 하실 수 있습니다. 이제 PC통신을 통해 협회와 회원간의 긴밀한 연결이 이루어지기를 기대합니다.