

## 안정될 때까지 소 수매 무제한 실시



농림부는 앞으로 소값이 안정될 때까지 무제한적으로 소 수매를 실시할 방침이라고 밝혔다.

지난 3월 21일 농림부 발표에 따르면 지난 1월부터 3월 17일 현재 17,160두를 수매하였으며, 한우의 경우는 사육두수 증가와 소비부진의 영향으로 소 수매에도 불구하고 계속 약보합세를 유지하고 있고, 육우의 경우에는 수매실시로 회복세를 유지하고 있다고 밝혔다.

정부에서는 산지 한우 큰소 가격이 생체 500kg 당 기준 210만원 이하에 거래될 경우 무제한 지속수매할 계획이며, 육우도 전국도매시장에서 자육 kg 당 4,700원에서 10일간 계속될 때까지 지속적으로 수매할 방침이라고 밝혔다.

## 농부, 쇠고기 구분판매제 집중 단속

농림부는 지난 1월 1일부터 전국식육판매업소에서 시행되고 있는 쇠고기 구분판매제 조기 정착을 위해 식육처리기능사, 소비자단체, 축협, 한국농업경영인연합회, 시도지사 등의 추천을 받아 쇠고기의 부위별·등급별·품종별로 구분할 수 있는 식견을 갖춘 사람을 명예감시원으로 위촉, 시행방안을 마련한 뒤 쇠고기 구분판매제에 대한 집중단속을 펼쳐 나가기로 했다.

이에 따라 농림부는 복지부, 지방자치단체와 합동으로 3월 3일부터 15일까지 전체 식육업소대상 지도점검을 실시하고 3월 20일부터 29일까지 특별단속을 실시하였다.

## 브랜드 축산물 시대가 열린다

축산물 브랜드가 쏟아지고 있다.

축산물 수입개방이 가시화되고 국민들의 식생활 패턴이 고급경향을 보이는 가운데 최근들어 브랜드를 붙인 축산물이 쏟아져 나와 국내에서도 브랜드 축산물시대가 빠른 속도로 열리고 있다.

축협중앙회가 집계한 바에 의하면, 현재 생산자단체와 영농조합법인, 유통업체, 개별농가 등에서 시중에 내놓고 있는 축산물 브랜드는 한우고기 49종, 돼지고기 46종, 닭고기 18종, 계란 68종 등 모두 1백 81종(1백 50개업체)으로 나타났다.

이중 복허청에 등록된 브랜드는 한우고기 32종, 돼지고기 24종, 닭고기 13종, 계란 32종으로 추정되고 있다.

## 브랜드 쇠고기 홍보 필요

소비자들은 브랜드쇠고기에 대한 인지도는 낮지만 브랜드화의 필요성에는 공감을 표시하고 있어 브랜드가 성공적으로 정착되기 위해선 품질관리와 함께 브랜드 인지도를 높이기 위한 홍보가 필요한 것으로 나타났다.

농촌진흥청 이상영·박민수연구관이 서울 25개구 5백가구를 대상으로 실시한 「브랜드쇠고기에 대한 소비자의식 조사연구」결과 브랜드쇠고기에 대해 알고 있거나 들어본 적이 있는 소비자는 전체의 60% 수준으로 나타났으며, 브랜드쇠고기에 대해 알고 있는 소비자 중 실제로 브랜드쇠고기를 구입한 경험이 있는 가구는 38.8%에 불과했다.

수입개방 대응방안으로 쇠고기브랜드화의 필요성에 대해 65.3%가 반드시 필요하다고 답했으며 73.3%는 브랜드쇠고기에 대한 광고가 필요하다고 지적했다.

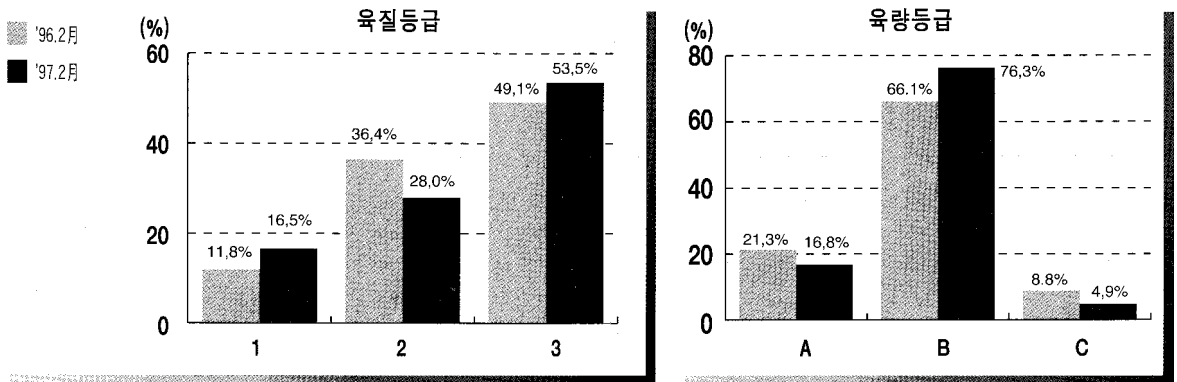
또한 브랜드 쇠고기를 전혀 알지 못하는 가구를 대상으로 품질좋은 쇠고기를 브랜드화하여 판매한다면 구입할 것인지를 묻는 질문에 72.5%가 구입하겠다고 응답, 쇠고기의 브랜드화를 통한 수요 창출 가능성을 보여주었다.

## ■ 소도체 등급판정결과 (97년 2월)

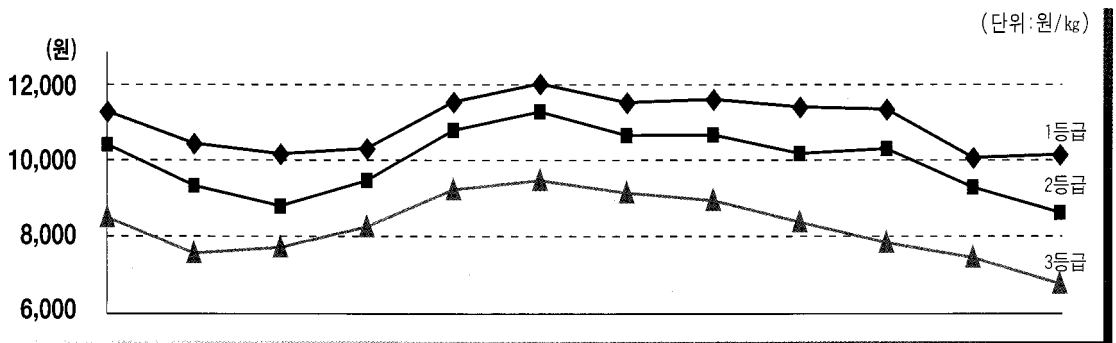
'97년 2월의 등급판정두수는 84,395두이었으며 그중 한우는 60,467두(72%)이었다. 한우도체의 육질1등급 출현율은 16.5%, 2등급은 28.0%, 3등급은 53.5%로써 1등급 출현율이 전년동기 보다 4.7%포인트 증가하였다. 또한 육량A등급은 16.8%, B등급은 76.3%, C등급은 4.9%가 출현되어 전년동기 보다 A등급 출현율이 5.3%포인트 감소하였다.

축협서울공판장의 한우도체 '97년 2월 평균 경락가격(원/kg)은 전월대비 683원이 하락한 8,223원이었고 육질1등급 평균가격은 10,091원, 2등급은 9,312원, 3등급은 7,471원으로서 전월대비 1등급 1,271원, 2등급 1,012원, 3등급 384원 하락하여 전체적인 하락세를 보이고 있으나 3월에 들어 한우 1등급가격은 약보합세를 유지하고 있다.

### 1. 한우 등급별 출현율



### 2. 한우 등급별 경락가격 추이



주) '97년 3월은 25일까지의 평균임.

### 3. 도매시장별 한우 경락가격(97년 2월)

(단위: 원/kg)

도매시장	성별	등급별 경락가격										등외
		평균	A1	A2	A3	B1	B2	B3	C1	C2	C3	
서울축공 (서울)	암	7,666	10,262	9,619	-	9,712	8,648	6,994	8,346	7,681	5,642	4,090
	수	8,291	11,138	9,791	7,755	10,630	9,671	7,542	8,589	8,024	5,278	4,051
	거세	9,408	11,031	9,903	6,399	10,318	9,524	7,661	8,117	8,072	7,127	-
우성농역 (서울)	암	6,827	10,000	-	7,510	9,105	8,057	7,547	8,600	8,050	7,230	4,184
	수	6,981	-	-	7,756	-	8,303	7,367	-	-	4,463	3,565
	거세	-	-	-	-	-	-	-	-	-	-	-
태강산업 (서울)	암	3,416	-	-	-	-	-	-	-	5,100	-	2,574
	수	8,805	9,996	8,815	8,618	9,698	9,268	8,921	-	-	-	3,104
	거세	7,500	-	-	-	-	-	-	7,500	-	-	-
동원산업 (부산)	암	8,755	-	9,820	8,720	10,312	9,216	8,270	9,368	8,506	7,662	6,041
	수	7,795	-	-	-	-	8,150	7,785	-	-	7,700	4,000
	거세	-	-	-	-	-	-	-	-	-	-	-
태강산업 (김해)	암	8,942	10,877	9,762	-	9,841	8,868	7,311	8,840	8,008	6,931	5,627
	수	7,105	-	-	-	-	9,150	7,356	-	-	6,720	-
	거세	-	-	-	-	-	-	-	-	-	-	-
신흥산업 (대구)	암	8,000	-	-	-	-	8,000	-	-	-	-	-
	수	9,133	10,600	10,086	9,251	10,480	9,616	9,009	-	8,000	7,533	-
	거세	-	-	-	-	-	-	-	-	-	-	-
삼성식품 (인천)	암	7,933	-	-	-	9,546	9,430	8,849	11,300	8,194	7,835	6,652
	수	9,291	-	12,000	9,545	-	9,829	9,854	-	-	4,800	4,359
	거세	-	-	-	-	-	-	-	-	-	-	-
대양식품 (대전)	암	9,152	10,291	8,475	7,990	10,158	8,385	8,044	7,921	7,558	7,202	5,764
	수	8,267	11,116	8,322	8,006	10,294	8,330	8,033	-	7,490	7,367	-
	거세	-	-	-	-	-	-	-	-	-	-	-
제주축공 (제주)	암	-	-	-	-	-	-	-	-	-	-	-
	수	6,588	-	-	-	-	6,780	6,010	-	-	-	-
	거세	-	-	-	-	-	-	-	-	-	-	-

주) 1. 평균 경락가격은 등급별 출현두수가 고려되었음.  
 2. 태강산업 암수 C2등급, 거세 C1등급은 각1두씩 출현 하였음.  
 3. 삼성식품 수스 B2등급은 1두 출현 하였음.

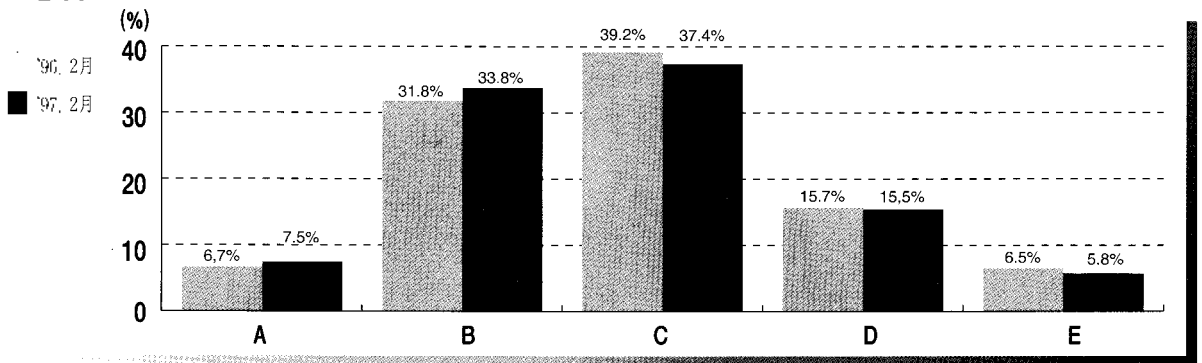
(부산동원, 김해태강, 대구 신흥산업은 부산을C 포함된 가격임)

## ■ 돼지도체 등급판정결과 (97년 2월)

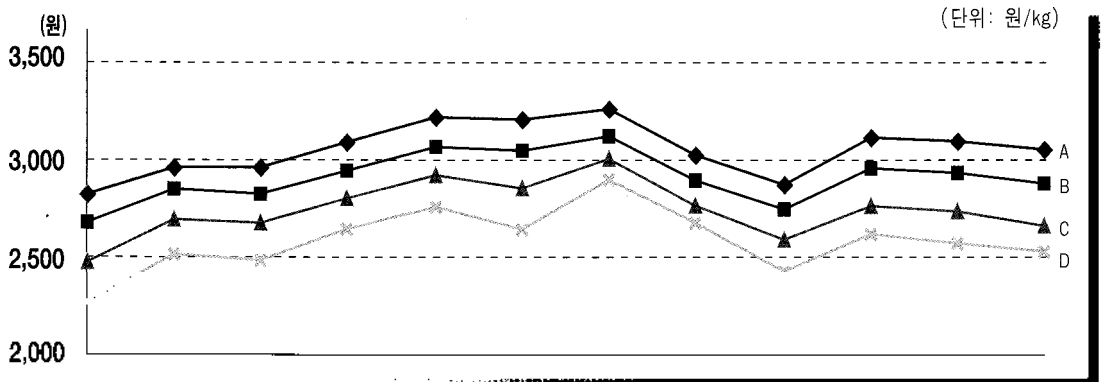
'97년 2월의 등급판정두수는 509,550두로 이중 A등급은 7.5%, B등급은 33.8%, C등급은 37.4%, D등급은 15.5%, E등급은 5.8%의 출현율을 보였으며 상위등급(A,B등급) 출현율이 전년동기 대비 A등급은 0.8%포인트 증가, B등급은 2.0%포인트 증가하였는데 축협서울공판장의 돼지도체 평균 경락가격(원/kg)은 전년대비 392원 상승한 2,537원 이었다.

암돼지의 A등급 출현율은 15.2%, B등급은 47.9%, C등급은 15.7%, D등급은 5.9%, E등급은 15.3%이었으며 암돼지 A등급 경락가격은 3,055원, B등급은 2,881원, C등급은 2,663원, D등급은 2,531원, E등급은 1,490원으로 등급간에 170~220원의 가격차를 유지하고 있다.

### 1. 등급별 출현율



### 2. 등급별 경락가격 추이(암돼지)



등급	96. 3	4월	5월	6월	7월	8월	9월	10월	11월	12월	97. 1	2월
A	2,825	2,962	2,963	3,092	3,221	3,209	3,263	3,207	2,875	3,116	3,097	3,055
B	2,680	2,852	2,827	2,946	3,069	3,050	3,124	2,897	2,748	2,959	2,935	2,881
C	2,476	2,695	2,677	2,804	2,924	2,857	3,008	2,767	2,592	2,765	2,737	2,633
D	2,269	2,516	2,485	2,646	2,761	2,645	2,902	2,678	2,429	2,620	2,573	2,531
E	1,133	1,266	1,343	1,394	1,510	1,458	1,887	1,910	1,775	1,670	1,573	1,490
평균	2,390	2,562	2,580	2,693	2,796	2,783	2,959	2,743	2,585	2,746	2,722	2,537

### 3. 도매시장별 돼지 경락가격(97년 2월)

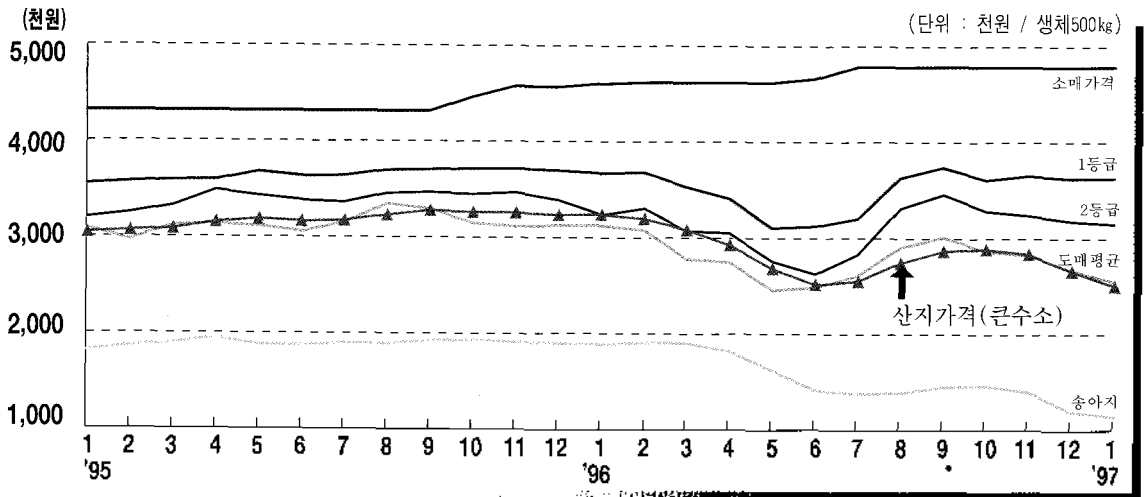
(단위: 원/근)

도매시장	성별	등급별 경락가격					
		평균	A	B	C	D	E
서울축공 (서울)	암	2,640	3,055	2,881	2,663	2,531	1,490
	수	2,377	-	2,663	2,453	2,201	1,477
	거세	2,512	2,743	2,648	2,468	2,157	1,002
우성농역 (서울)	암	2,720	3,125	3,030	2,869	2,662	1,409
	수	2,363	-	2,631	2,497	2,310	1,408
	거세	2,561	2,738	2,672	2,556	2,225	1,813
태강산업 (서울)	암	2,794	2,986	2,892	2,767	2,698	1,639
	수	2,507	-	2,700	2,608	2,393	1,383
	거세	2,537	2,632	2,626	2,495	2,328	1,415
동원산업 (부산)	암	2,659	3,132	3,073	2,950	2,623	1,678
	수	2,437	-	2,710	2,638	2,283	1,280
	거세	2,740	2,734	2,803	2,718	2,488	1,240
태강산업 (김해)	암	2,585	3,061	2,933	2,753	2,457	1,664
	수	2,462	-	2,644	2,574	2,310	1,409
	거세	2,643	2,721	2,661	2,607	2,435	-
신흥산업 (대구)	암	2,574	2,971	2,852	2,696	2,453	1,459
	수	2,435	-	2,561	2,520	2,380	1,209
	거세	2,431	-	2,554	2,377	2,076	-
삼성식품 (인천)	암	2,848	3,133	3,015	2,841	2,636	1,693
	수	2,376	-	2,525	2,482	2,368	1,802
	거세	2,512	2,716	2,621	2,443	2,313	2,103
삼호축산 (광주)	암	2,676	2,873	2,870	2,772	2,535	1,616
	수	2,420	-	2,545	2,520	2,360	1,703
	거세	2,519	2,640	2,554	2,508	2,250	2,413
대양식품 (대전)	암	3,013	3,161	3,099	2,986	2,892	1,641
	수	2,643	-	2,769	2,711	2,662	1,425
	거세	2,613	2,880	2,698	2,589	2,439	2,650
제주축공 (제주)	암	2,642	2,823	2,731	2,542	2,288	1,967
	수	2,378	-	2,495	2,403	2,206	1,801
	거세	2,368	2,574	2,500	2,345	2,120	2,206

주) 동원산업 거세 A등급은 5두 출현하였음.

# ■ 산지 및 공판장 출하가격과 소매가격 동향

## 1. 소(한우 수)



구 분	95. 1	3월	5월	7월	9월	11월	96. 1	3월	5월	7월	9월	11월	97. 1
산 지 큰수소	3,038	3,078	3,182	3,168	3,275	3,255	3,237	3,082	2,680	2,514	2,550	2,865	2,839
출 하 송아지	1,809	1,887	1,871	1,890	1,916	1,907	1,886	1,900	1,623	1,413	1,375	1,448	1,401
공판장 1등급	3,546	3,587	3,675	3,636	3,701	3,715	3,667	3,529	3,104	3,121	3,201	3,737	3,654
2등급	3,195	3,319	3,424	3,358	3,464	3,465	3,233	3,070	2,756	2,623	2,848	3,455	3,241
출 하 도매평균	3,084	3,116	3,106	3,147	3,292	3,112	3,123	2,777	2,455	2,484	2,608	3,012	2,828
소매가격	4,312	4,312	4,312	4,312	4,312	4,576	4,601	4,616	4,616	4,658	4,785	4,785	4,785

(생체 500kg 기준)

### <수취가격 산출내역>

가. 산 지 출 하 가 격 : 축협조사월보(축협중앙회)의 산지가격

나. 공판장 출하 가격 : ① 수익내역 - ② 제경비내역

#### ① 수익내역

#### ② 제경비내역

자 육 가 격	kg당 지육경리단가 X 500kg X 58%(노체율)	생체수송비	두당 33,300원 기준
부산물가격	머리, 내장, 족, 우팔, 간, 허파, 염통, 지라 등(180,000원 : 500kg기준)	도 축 세	30,970원
우수축포상금	B-1등급시 적용(100,000원)	도살해체, 도축검사수수료	43,590원
		조합, 위탁상장수수료	판매대금(지육 + 부산물가격)의 1.6%

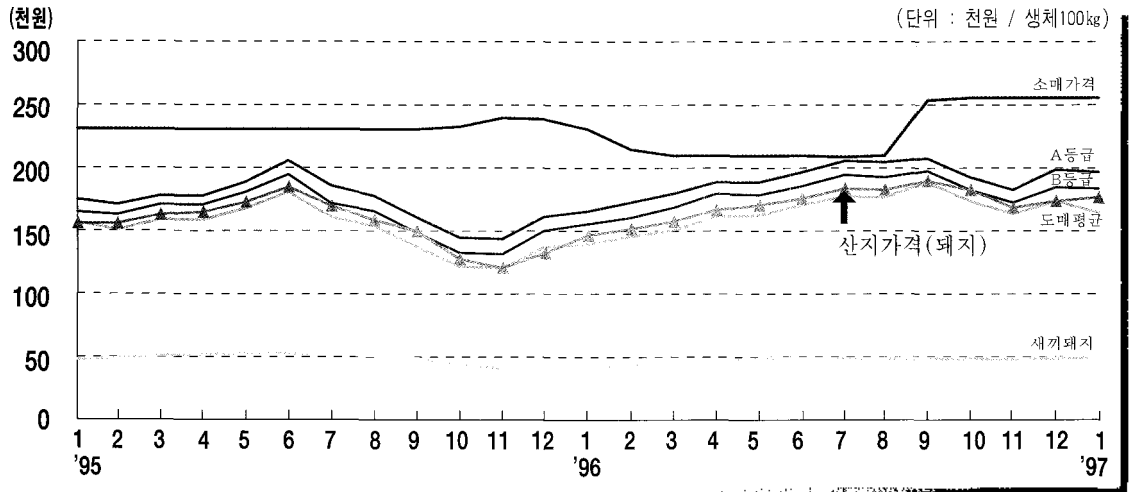
다. 소 매 가 격 : ① 쇠고기 정육 소매가격 + ② 우육 부산물 소매가격(축협조사월보)

① 쇠고기 정육 소비자가격 : kg당 쇠고기 정육 소비자가격 X 500kg X 58%(노체율) X 68%(정육율)

② 우육 부산물 소비자가격 : 갈비, 머리, 족, 내장, 간, 우팔, 꼬리, 사골 등(1,500,000원)

구 분	갈 비 (35kg)	머 리 (20kg)	족 (8kg)	내 장 (36kg)	간 (5kg)	우 팔 (18L(리터))	꼬 리 (두)	사 골 (두)	계
1두당 소매가격(천원)	700	140	160	144	20	5	168	163	1,500

## 2. 돼지



구 분	95. 1	3월	5월	7월	9월	11월	96. 1	3월	5월	7월	9월	11월	97. 1
산 지 돼 지	156	163	173	170	150	121	147	158	171	184	190	169	177
출 하 새끼돼지	48	51	53	52	49	41	43	46	49	49	49	49	50
공판장 A등급	175	178	189	186	161	144	166	180	189	206	208	183	197
B등급	165	171	181	172	149	132	156	169	179	195	198	173	184
출 하 도매평균	157	159	168	161	138	121	140	151	163	178	189	164	165
소매가격	231	231	231	231	231	240	231	210	210	209	254	256	256

(생체 100kg 기준)

### <수취가격 산출내역>

가. 산 지 출 하 가 격 : 축협조사원보(축협중앙회)의 산지가격

나. 공판장 출하 가격 : ① 수익내역 - ② 제경비내역

#### ① 수익내역

#### ② 제경비내역

지 육 가 격	kg당 지육경락단가 X 100kg X 67.5%(도체율)	생 체 수 송 비	두당 5,200원 기준
		도 축 세	1,590원
부 산 물 가 격	머리, 내장, 족, 우피 등(5,200원 기준)	도살해체, 도축검사수수료	6,120원
		조합, 위탁상장수수료	판매대금(지육 + 부산물가격)의 1.7%

다. 소 매 가 격 : ① 돼지고기 정육 소매가격 - ② 돈육 부산물 소매가격(축협조사원보)

① 돼지고기 정육 소매가격 : kg당 돼지고기 정육 소비자가격 × 100kg × 67.5%(도체율) × 68%(정육율)

② 돈육 부산물 소매가격 : 머리, 족, 내장 등(26,000원)

구 분	머 리 (6kg)	족 (2kg)	내 장 (10kg)	계
1두당 소매가격(천원)	8,300	3,700	14,000	26,000

### 3. 해설

#### ● 소

산지 송아지 가격은 '96년 4월 이후 지속적인 하락세를 보이고 있음.

최근 2년 동안의 기록변화를 보면 한우 고급육(1,2등급)의 경우 도매시장 출하시 농가 수취 가격이 훨씬 높았고 한우 3등급의 경우 산지가격과 유사하게 가격 등락을 보이고 있으므로 경우에 따라서는 산지출하시 농가수취가격이 조금 더 높은 시기도 있었다.

소비자들이 쇠고기 구매를 기피해오던 '96년도 상반기 광우병 파동시 도매시장의 등급별 경락가격은 전체적으로 하락하였다.

#### ● 돼지

산지 새끼돼지의 가격은 '96년 이후 거의 변동이 없음.

돼지가격은 매년 통상적으로 6~8월에 최고가격을, 11월에는 최저가격을 기록하는 경향을 보임.

'96년도 상반기의 돼지가격 상승폭은 컸으나 하반기의 하락폭은 상대적으로 작아서 '97년도 돼지가격은 '96년도에 비하여 높을 것으로 예상됨.

산지가격은 '96년 5월 B등급가격에 근접하였으나 9월이후 다시 가격차가 나타나고 있어 A,B등급은 도매시장 출하가 유리함.

## ■ 축산물등급소식지 모집 안내문 발송 협조

축산물등급소식지(비매품)에 대한 구독회원의 의견을 수렴하고자 동 소식지 2월호와 함께 발송한 「등급 소식지 회원 모집 안내문」의 접수를 4월 30일까지 연장하였으니 아직 발송하지 못하신 회원께서는 알찬 축산물등급소식지 제작을 위해 발송하여 주시길 당부 드립니다.

- |                         |                          |                          |
|-------------------------|--------------------------|--------------------------|
| · 서울동부 : (02) 448-3116  | · 서울북부 : (02) 294-0638   | · 서울서부 : (02) 893-6363   |
| · 인 천 : (032) 576-8961  | · 경기동부 : (0336) 637-8550 | · 경기남부 : (0333) 656-1965 |
| · 경기북부 : (0357) 32-7377 | · 강 원 : (0372) 43-7511   | · 충 북 : (0434) 535-3794  |
| · 대 전 : (042) 626-3860  | · 중 남 : (0417) 581-1865  | · 전 북 : (0658) 43-2363   |
| · 광 주 : (062) 571-1291  | · 전 남 : (0613) 32-3644   | · 대 구 : (053) 553-8569   |
| · 경 북 : (0543) 955-7441 | · 부 산 : (051) 305-9247   | · 경남동부 : (0523) 389-1794 |
| · 경남남부 : (0525) 24-1273 | · 제 주 : (064) 99-7691    |                          |