

녹용절각 대책 방안

1. 녹용의 절각시기

사슴의 녹용채취를 위한 절각시기는 사슴의 종류와 연령, 영양상태에 따라 다르다. 나이가 많은 사슴은 빨리 낙각이 이루어져 새로운 뿔이 오랫동안 자라며, 낙각현상은 서서히 일어난다. 반면에 어린사슴은 낙각이 늦게 이루어지고, 낙각화 현상은 빨리 나타나는 경향이 있다. 또한 나이가 같은 사슴일지라도 영양상태가 좋지 못하면 낙각이 늦게 이루어지는 경향이 있다.

특히 2년생 사슴은 낙각시기가 가장 늦다.

국내에서 사육되는 엘크는 5년이상된 어미사슴의 경우 3월하순이면 낙각이 되고, 낙각된 날로부터 80~90일 사이에 뿔을 자른다. 레드디어도 어미사슴일 경우 영양이 좋으면 3월10일경에 낙각이 되므로 엘크와 같이 뿔자르는 시기를 결정하면 될 것이다.

꽃사슴은 낙각시기가 원산지별로 약간씩 다르지만 큰 차이는 없다. 일본산은 3월하순이

면 낙각이 시작된다. 꽃사슴은 녹용의 단위생산량이 적어서 녹용판매로는 경영의 합리화가 어려우므로 녹혈(鹿血)을 채취해서 판매하는 것으로 수지계산을 맞추지 않으면 안된다. 그러므로 일본산의 경우 5월초순이면 낙각후 약 40여일이 되므로 채혈용(採血用) 절각을 해야한다. 40여일이 지나서 2차 절각을 하면 되고, 이 뿔은 녹용으로 쓸 수는 없다. 이미 재생뿔은 전체가 딱딱하게 굳은 뿔로서 낙각에 속한다.

대만산 꽃사슴은 낙각시기가 가장 늦으며, 이것도 녹혈생산(鹿血生産)을 목적으로 2차 절각을 하면 경영에 유리할 것으로 생각되며, 낙각시기는 5월초나 중순경이다.

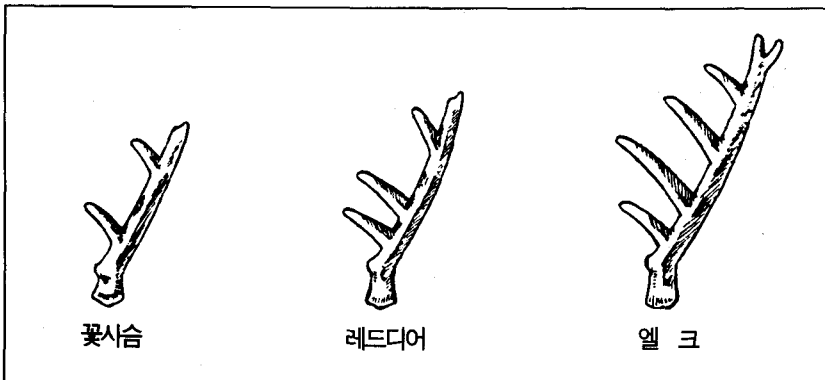
낙각을 기준으로 한 절각시기는 표2와 같고, 뿔의 모양으로 본 절각시기는 그림1과 같으며, 품종별 낙각시기와 절각시기는 표3과 같다.

<표1> 엘크사슴 뿔의 일수별 차이

(5년생)

절각일수	생뿔길이	생뿔무게	건조율 (%)	건록생산량	비 고
70일	50~55cm	9.00kg	33%	2.97kg	녹용의 상품임
90일	75~80cm	11.00kg	40%	4.40kg	보통 생산품
110일	85~90cm	13.00kg	45~50%	5.85~6.50kg	특수사육가 생산품
130일	100cm	15.00kg	55~60%	8.25~9.00kg	낙각 상태

(그림1) 뿔의 모양으로본 절각시기



2. 절각시 유의할 점

절각을 하기 위해서는 사슴을 보정하지 않으면 안된다. 과거에는 약을 사용하지 않고 절각장을 이용하여 실시하였으나 사슴에 스트레스를 많이 주어 생명을 단축시키는 원인이 되어 왔다. 근래에는 사슴을 진정시키거

거나 마취시킴으로써 스트레스를 적게 주고 절각하기가 용이해 졌다.

절각시 유의할 점을 보면 다음과 같다.

(1) 절각 하루전에 사슴을 굶긴다 (무의식중에 반추물 (反芻物) 이 기도 (氣道) 로 들어가는 것을 예방할 목적).

(2) 마취된 사슴은 머리쪽을 뒷몸보다 낮게 위치시킨다 (침이 기관지로 들어가는 것을 방지).

(3) 사슴의 혀가 입밖으로 나오도록 해준다.

(4) 혀가 건조하면 가끔 찬물로 혀를 적혀준다.

(5) 가능한 한 직사광선을 피한다.

(6) 절각 후에는 꼭 지혈제를 사용한다.

(7) 마취전 사슴이 흥분하지 않도록 한다.

(8) 절각후 6~8시간 후에 물기가 적은 조사료부터 급여한다.

(9) 마취약의 용량이 미흡하다고 판단될 때에는 추가량을 15분 이내에 실시토록 한다.

<표2> 낙각을 기준으로 한 절각시기

종 류	만 1 년	만 2 년	만 3 년	만 4 년	비 고
꽃 사슴	낙각을 형성하고, 각좌 부위를 제외한 뿔길이 10~20cm	낙각후 50~55일	낙각후 55~60일	낙각후 60~65일	양질의 녹용상태
레드디어	길이 15~25cm 성장	낙각후 60~65일	낙각후 65~70일	낙각후 70~75일	양질의 녹용상태
엘 크	길이 20~35cm 성장	낙각후 70~75일	낙각후 75~85일	낙각후 85~90일	양질의 녹용상태

<표3> 품종별 낙각 및 절각시기

품종별	시 기		낙각시기	절각시기	비 고
	2 년	3 년			
꽃 사슴	2 년	3 년	6, 7월	7, 8, 9월	개체별 영양상태에 차이가 있음
	3 년	4년이상	5, 6월	6, 7, 8월	"
	4년이상		4, 5월	5, 6, 7월	"
레드디어	2 년	3 년	4, 5월	6, 7월	"
	3 년	4년이상	3, 4월	5, 6월	"
	4년이상		2, 3월	4, 5, 6월	"
엘 크	2 년	3 년	4, 5월	6, 7월	"
	3 년	4년이상	3, 4월	6, 7월	"
	4년이상		2, 3월	5, 6월	"

3. 녹용의 절각요령

(1) 사슴을 마취시키거나 보정한 다음 수건으로 사슴의 눈을 가린다.

(2) 절각할 부위를 소독용 에틸알콜솜으로 소독한다.

(3) 먼저 녹혈채취를 하지 않을 윗쪽뿔의 각좌 밑부분을 고무줄로 묶고 외과용 톱으로 자른다.

(4) 곧 지혈스폰지로 도포하여 압박한 다음 붕대로 각좌위를 매어준다.

(5) 절각은 각좌부위로 부터 2~3cm정도 남기고 절단한다.

(6) 녹혈을 채취할 뿔도 마찬가지로 절각한다.

녹혈채취량은 어미사슴을 기준으로 꽃사슴 300~40cc, 레드디어 400~1,000cc, 엘크 2,000~3,000cc 정도가 적당하다. 피는 곧 굳으므로 항응고성 소주나 활명수 기타 드

링크제 등을 섞어 마시도록 한다.

(7) 녹혈채취후는 고무줄로 일시 지혈 (止血) 하였다가 피가 멈추면 고무줄을 풀어준다.

(8) 보정된 상태에서 풀어주기전 항생제, 간기능 강화제, 소화정장제, 해독제 (렘폰사용시는 독사프람 하이드로 크로라이드, 썬시코린 사용시는 카디오 토닉 등 약품이 유효하다) 등을 주사한다.

(9) 수건을 벗기고 안전하게 보정상태를 풀어준다.

4. 녹용의 관리

채취한 녹용은 생녹용으로 사용하거나 건조하여 건녹용으로 보관하는데 우선 녹용을 피가 흐르지 않도록 거꾸로 들고 잘 닦아서 포장용 랩으로 싨다음 비닐봉지에 넣어 급속 냉동

되도록 냉장고에 보관한다. 이동시에는 아이스박스를 이용하면 이상적이며, 건녹용으로 사용할 경우에는 곧 절단된 단면을 불로 완전

히 태워 혈액이 흐르지 않도록 한후 전문적인 건조시설을 갖춘 곳에 의뢰하는 것이 바람직하다.

<표4> 마취약 및 회복제 사용량

사슴명	체중 (kg)	키시라질 (마취제)		안타고질 (회복제)		비 고
		기본량 (ml)	실사용량	기본량 (ml)	실사용량	
꽃사슴	40	1.6	2.0	1.0	1.25	마취제 실사용량은 배합사료사용 30%를 감안하여 25% 증량한 것임. 사슴의 발달상태에 따라 사용량을 증감하여야 합니다.
	90	3.6	4.5	2.25	2.80	
	120	4.8	6.0	3.00	3.75	
레드 및 엘크	40	0.8~1.2	1.0~1.5	1.0	1.25	
	300	6.0~9.0	7.5~11.0	7.50	9.00	
	400	8.0~12.0	10.0~15.0	10.00	12.50	

(공급처 : 한국양록협회)

5. 사슴 생산물의 효능

(1) 녹용(鹿茸)

(가) 형태

낙각후 자라기 시작하여 각질화(角質化)되지 않은 이르지도 늦지도 않은 뿔.

(나) 효능

흥분성 강장제로서 원기를 돕고, 골수를 보하므로 빈혈을 치료하며, 심장쇠약, 뇌빈혈 및 발육부진, 요슬무력, 남성유정, 자궁출혈 등 허약증으로 인한 증상치료와 특히 백일해에 특효하다. 성신경을 강장해서 생식선을 흥분하게 하여 성욕항진과 산전산후의 빈혈에 효과가 있다.

(다) 사용방법

벨벳모양의 털을 긁어 버리고, 얇게 썰어서 우유 또는 양유나 술을 발라 불에 쪄서 건조후 사용한다.

(2) 녹각(鹿角)

(가) 형태

뿔이 각질화(角質化)하고, 움모가 탈락된 뿔을 말한다.

(나) 효능

간장, 신장계통에 작용하며, 혈액순환을 촉진하는 작용이 있어 항소염작용을 한다. 조루, 혈액장애로 인한 병증과 외과적으로는 소염성 질환과 종기에 붙이면 화농성 염증에 고름을 제거하고 독을 흡수하는 작용을 한다.

(다) 사용방법

외상에는 녹각을 불에 태워 가루를 만들어 오래된 술에 타서 익혀 사용한다.

(3) 녹혈(鹿血)

(가) 형태

녹용 절각시 솟아 오르는 피를 말한다.

(나) 효능

전신 허약증에 효과가 있으며, 혈액순환을 돕고, 조혈작용(造血作用)을 한다. 과로, 신체허약에서 오는 요통과 심장쇠약으로 인해 가슴이 두근거리는 증상, 불면증, 각혈, 자궁출혈 등에 효능이 있다.

(다) 사용방법

응고된 덩어리는 4~8g씩 환산제에 넣어 복용한다.

(4) 녹육(鹿肉)

(가) 형태

사슴의 고기를 말한다.

(나) 효능

건강과 정력에 유효하고, 오장의 기능을 왕성하게 한다. 혈액순환을 원활히 해주고, 유즙분비를 촉진하며, 영양흡수 촉진으로 전신기능을 왕성하게 한다.

(5) 녹신(鹿腎)

(가) 형태

사슴의 생고기와 교환을 말한다.

(나) 효능

간장과 신장에 작용하여 신장을 보하고, 양기(陽氣)를 강장시켜 정력을 왕성하게 하며, 과도 성생활로 인한 전신 쇠약증과 요슬통 무력증세와 이농, 이명, 음경발기 부진, 여성 성기 발육부진 및 불임증에 효능이 있다.

(다) 사용방법

생식기와 교환을 바람에 말려 분말 또는 환제로 사용하되 8~20g씩 1일 3회 복용한다.

*