

포장기계 용어표준화 1·2·3차분

- 그라비아인쇄기계 부분 -

(사)한국포장협회

기계분과위원회(위원장 신동호)가

지난해 5월부터 작업에 들어간 포장기계용어 표준화 작업이 완료됐다.

그동안 포장업계는 포장기계 용어가 하나의 명칭이 여러개로 사용되면서 혼선을 빚어 용어 표준화가 시급함을 인지하면서도 작업화의 어려움으로 통상 편리에 따라 사용해 온 것을 감안, (사)한국포장협회 포장기계분과위원회가 주관이 되어 업계대표, 실무자 등이 「포장기계용어 표준화」 실무팀을 구성해서 이번에 우리나라 처음으로 표준화된 용어를 발표하게 된 것이다.

우선 그라비아인쇄기에 대한 용어 표준화를 마친 실무단은 앞으로 다른 포장기계에 대한 용어표준화작업에 들어가 국내 포장기계 용어 표준화 작업을 마칠 예정이다.

포장기계분과위는 1차목표인 그라비아인쇄기에 대한 실무작업을 마치고

표준화된 용어를 안내, 포장업계에 도움을

주고자 본지에 연재하게

된 것이다.



기계분과위원

신동호

위원장 · 성안기계공업(주) 대표이사

문명수

만안기계(주) 대표이사

김창균

화신기계공업(주) 대표이사

정래욱

광덕기계 대표

김성환

오성전기기계(주) 대표이사

김종백

대진기계공업(주) 대표이사

성수경

(주)대영그라비아기계제작소 대표이사

실무단

김문진 / 오성전기(주) 이사

박승만 / (주)대영그라비아기계제작소 공장장

김영배 / 대진기계공업(주) 과장

신동기 / 성안기계공업(주) 기술부 대리

이리직 / 만안기계(주) 설계실 대리

최재호 / 광덕기계 설계실 대리

포장기계 용어 표준화 정리 (1·2·3차분)

기계명 : 그라비아 인쇄기(GRAVURE PRINTING MACHINE)

PART : 1. WINDER PART(권취, 권출부)

2. FEDING PART(인취, 인출부)

1. 목적

각종 산업의 발전에 부응하여 외국 기계에만 주로 의존해 오던 국내 포장 산업이 점차 국산화 되고 있는 과정에서 포장기계 산업 발전의 저해 요인의 하나로서 업체별로 사용하는 각종 포장기계관련 용어의 표준화가 되어 있지 않은 관계로 각 관련 업체는 물론 소비자 측에서도 많은 혼동이 발생되고 있으며, 이러한 문제를 개선하고자 각 업체별로 상용되고 있는 용어들을 수집하여 표준화함으로써 향후 포장기계 산업 발전의 기반이 될 수 있는 기초를 만들고자함.

2. 표준화 방침

먼저 국내 포장기계 생산 업체 중 한국포장협회의 기계분과위원회에 가입된 업체들을 주축으로 하고, 기타 관련 업체의 참여를 유도하여 각 업체별로 상용되는 각종 용어들을 수집하여 정리한 후, 혼용되어 사용되고 있는 용어들을 심사 기준에 의거하여 심사 과정을 거침으로써 표준화가 필요한 용어를 선별한 후, 표준화 작업의 방침 및 기준을 정리하여 이에 따른 표준용어를 결정하고, 각 유관업체에 배포 및 홍보 함으로서 표준용어 사용을 권장하고자 함.

3. 표준용어 선정 기준

(1) 한 개의 부품에 여러개의 호칭명이 사용

되고 있을 경우는 그 부품의 기능 및 용도에 가장 잘 부합되는 뜻을 가진 용어를 표준 용어로 선정하도록 함.

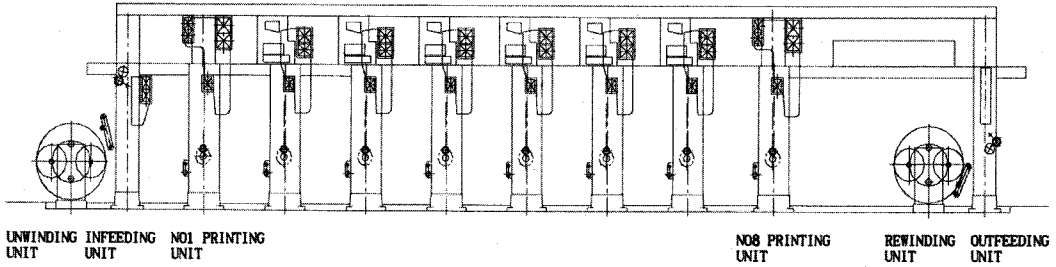
(2) 구매품류중 고유의 상품명은 기존의 명칭을 가능한 한 그대로 유지할 수 있도록 함.

(3) 이미 기존의 뜻을 가지고 사용되고 있는 단어일지라도 포장기계와 관련되어 특별히 사용되고 있는 용어가 있다면 기존의 고유 의미와 다른 새로운 의미를 부여할 수도 있음.

(4) 포장기계 생산기술의 국내 유입이 주로 일본 및 유럽으로부터 이루어진 관계로 대부분의 용어가 영어 및 일어가 혼용되어 사용되고 있는 실정이며, 이러한 용어 전체를 영어 또는 일어 및 국어 중 하나로 통일하기란 사실상 불가능한 상태임.

따라서 표준화를 하는데 있어서 가장 중점을 두어야할 부분은 우선 영어 및 일어를 국문으로 표기하거나 발음하면서 와전된 용어들을 정확한 원어 추적을 통하여 바로 잡아주어야 하며, 국제화 시대에 발맞추어 영문으로 표기하는 것이 보다 정확한 기능 또는 의미전달수단으로서 용이할 경우는 영문으로 하되, 영문 표기시 국문 발음을 동시에 명기하여 줌으로서 영문의 국문 표기시의 혼동을 최소화 함.

기계명 : 그라비아 인쇄기(GRAVURE PRINTING MACHINE)



(5) 기계분과위원회에서 표준화된 용어는 전문가의 심의를 거쳐 교정 또는 확정함.

1. WINDER(권취기-卷取機) : 인쇄기에서 인쇄 작업을 하기 위해서 준비된 원단을 풀어주거나 작업된 원단을 감아내는 장치

UNWINDER(권출기-卷出機) : 작업을 하기 위해서 준비된 원단을 풀어주는 장치

REWINDER(권취기-卷取機) : PRINTING UNIT 거쳐서 작업이 완료된 원단을 감아내는 장치

1) WINDER TYPE별 구분

· TURRET TYPE(회전식) : 작업원단을

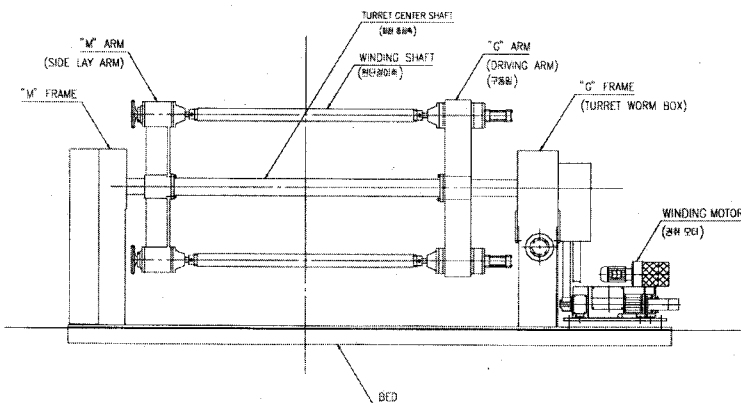
걸어두는 축 이외에 예비축을 가지고 있는 TYPE으로 자동으로 TURRET되어 작업 원단을 교체하여 줄 수 있다.

일반적으로 2SHAFT TYPE이 주종을 이루고 있으나 경우에 따라서는 3SHAFT, 4SHAFT TYPE도 있음.

· STANDING TYPE(고정식) : TURRET TYPE과 비교해서 원단을 걸어주는 축이 고정되어 있는 TYPE으로 SINGLE TYPE과 DOUBLE TYPE이 있음.

· SURFACE TYPE(표면접촉식) : TURRET TYPE 및 STANDING TYPE은 원단을 걸어주는 축이 구동되며 감아내는

CENTER WIN-DING TYPE인 반면, SURFACE TYPE은 구동되는 DRUM 등의 표면에 WIN-DING 축이 접촉되며 감아내는 방식으로 SINGLE SURFACE TYPE과 DOUBLE SURFACE TYPE이 있음.



기 존 호 칭 명	표 준 호 칭 명			기 능
	영문명칭	영문의 한글표기	국문 명칭	
WINDER UNWINDER 언와인더 REWINDER 리와인더 TURRET WINDER 타렛 와인더 권출부(卷出部) 권취부(卷取部) 급지부(給紙部) 방출기 방권기 마끼도리 마끼다시 원단걸이 TWO SHAFT TURRET (투 샤프트 타렛) ONE SHAFT · CENTER WINDING 원샤프트 센터 와인딩	WINDER UNWINDER REWINDER W I N D E R T Y P E T Y P E 구 분	와인더 언와인더 리와인더 터렛타입 스탠딩타입 씨페이스타입	권취기 권출기 권취기 회전식 고정식 표면 접촉식	인쇄기계에서 인쇄 작업을 하기 위해서 준비된 원단을 풀어주거나 작업된 원단을 감아내는 장치 작업을 하기 위해서 준비된 원단을 풀어주는 장치 PRINTING UNIT를 거쳐서 작업이 완료된 원단을 감아내는 장치 작업원단을 걸어주는 축 이외의 예비축을 가지고 있는 TYPE으로 자동으로 TURRET되어 작업 원단을 교체하여 줄 수 있다. 일반적으로 2SHAFT TYPE이 주종을 이루고 있으나 경우에 따라서 3SHAFT, 4SHAFT TYPE도 있음 TURRET TYPE과 비교해서 원단을 걸어주는 축이 고정되어 있는 TYPE으로 SINGLE TYPE DOUBLE TYPE이 있음 TURRET TYPE 및 STANDING TYPE은 원단을 걸어주는 축이 구동되며 감아내는 CENTER WINDING TYPE인 반면, SURFACE TYPE은 구동되는 DRUM 등의 표면에 WINDING 축이 접촉되며 감아내는 방식으로 SINGLE SURFACE TYPE과 DOUBLE SURFACE TYPE이 있음
AIR FIX SHAFT 에어픽스 샤프트 AIR SHAFT 에어 샤프트 AIR EXPENDING SHAFT 에어 익스펜딩 샤프트 AIREX SHAFT 에어렉스 샤프트 원단걸이 축 MECHANICAL SHAFT 매커니컬 샤프트	AIR SHAFT MECHANICAL SHAFT	에어샤프트 매커니컬 샤프트	에어샤프트 기계식 축	작업원단을 WINDER에 장착할 수 있도록 하기 위하여 원단을 걸어서 고정할 수 있는 축으로서 내부에 AIR를 주입하여 지관을 고정하는 AIR TYPE과 기계식으로 AIR 주입없이 지관을 고정하는 MECHANICAL TYPE이 있음
AIR GUN(에어건) AIR 주입기	AIR GUN	에어 건	공기주입기	AIR SHAFT에 압축공기를 주입하는 장치
PRE DRIVE 프리드라이브 PREDRIVING 프리드라이빙 PREDRIVING MOTOR 프리드라이빙 모터	PREDRIVE PREDRIVE MOTOR	프리드라이브 프리드라이브 모터	예비구동 예비구동 모터	작업 원단의 자동 교체를 위하여 작업대기중인 원단 및 지관을 진행되고 있는 기계 SPEED와 동일한 선속도로 미리 구동시켜줌

기 존 호 칭 명	표 준 호 칭 명			기 능
	영문명칭	영문의 한글표기	국문 명칭	
SPLICING(스프라이싱) 원단 자동 연결 장치 원단 커팅 장치 PASTER(패스터) BOTH SIDE SPLICING 양면 스프라이싱	SPLICING BOTH SIDE SPLICING	스프라이싱 보스사이드 스프라이싱	원단 연결 장치 양측 원단 연결 장치	작업 원단을 기계운전중에 자동으로 교체하기 위하여 작업진행중인 원단을 자르고 새로 공급되는 원단을 기존의 진행 원단에 연결하여 주는 양면 스프라이싱 장치로서 수동 및 자동이 있음.
CUTTING(커팅) SPLICING KNIFE (스프라이싱 나이프)	CUTTING KNIFE	커팅 나이프	절단날	SPLICING 작업시 원단을 잘라주는 KNIFE
SPLICING TOUCH ROLL (스프라이싱 터치 롤) TAPPING ROLL (테이핑 롤)	SPLICING TOUCH ROLL	스프라이싱 터치롤	연결 압착 롤	SPLICING 작업시 작업중인 원단을 준비된 축으로 교체하고자 할 때 1차로 PRESS되어 TAPPING되도록 압착시켜 주는 롤로서 일반적으로 RUBBER 롤임.
POWER LOCK(파워 록)	POWER LOCK	파워 록	파워 록	일반 구매품으로서 상품명임.
SHAFT TYPE (샤프트타입) 유축식(有軸式) SHAFTLESS TYPE (샤프트레스 타입) 무축식(無軸式)	SHAFT TYPE SHAFTLESS TYPE	샤프트 타입 샤프트레스 타입	축방식 무축방식	작업 원단의 고정방식에 따른 WINDER TYPE 구분으로 SHAFT TYPE과 SHAFTLESS TYPE 이 있으며 SHAFT TYPE으로는 AIR SHAFT TYPE, MECHANICAL TYPE, TAPER CONE TYPE 등이 있음.
TAPER CONE (테이퍼 콘) 테파콘	TAPER CONE	테이퍼 콘	테이퍼 콘	지관을 WINDING축에 고정할 때 지관의 양측에 끼워 고정하는 부품으로서 CONE 형상으로 되어 있음.
SIDE LAY (사이드 레이) 좌우 조정 장치 좌우 이송 장치 요꼬 맞춤	SIDE LAY	사이드 레이	좌우 조정 장치	작업 원단을 좌우로 조정하여서 기계의 중심부로 맞추는 장치
TURRET ARM(터렛 암)	TURRET ARM	터렛 암	회전 암	TURRET TYPE WINDER의 ARM을 가리키며 "M", "G" ARM이 있음.
TURRET SHAFT (터렛 샤프트)	TURRET CENTER SHAFT	터렛 센터 샤프트	회전 중심축	TURRET TYPE WINDER에서 ARM회전시 중심이 되는 회전 중심 축
PAPER CORE (페이퍼 코어) 지관	PAPER CORE	페이퍼 코어	지관	종이로 제작된 관으로 원단을 감는 심지로 사용 내경 SIZE가 3"와 6"인 것이 가장 많이 사용됨.
STEEL CORE (스틸코어) 강관	STEEL CORE	스틸 코어	강관	지관과 같은 용도로 사용되나 재질이 STEEL인 것을 말함
WINDING DIAMETER (와인딩 다이아메타)	WINDING DIAMETER	와인딩 다이아메타	권취경	WINDER에 걸 수 있는 원단의 최대 및 최소 직경

기 존 호 칭 명	표 준 호 칭 명			기 능
	영문명칭	영문의 한글표기	국문 명칭	
TENSION METER (텐션 메타)	TENSION METER	텐션 메타	장력계	현재 작업되고 있는 TENSION의 INDICATING METER
LINE SPEED METER (라인스피드 메타)	LINE SPEED METER	라인 스피드 메타	속도계	기계의 작업진행 속도를 나타냄.
SPEED UP(스피드 업)	SPEED UP	스피드 업	가속	LINE SPEED를 올림
SPEED DOWN(스피드 다운)	SPEED DOWN	스피드 다운	감속	LINE SPEED를 내림.
HOLDING(홀딩)	HOLDING	홀딩	정속	LINE SPEED가 변화하는 도중에 속도변화를 정지함.
STAND-BY(스텐바이)	STAND-BY	스텐바이	대기	작업중인 원단을 교체하고자 할 때 교체를 하기 위한 예비동작을 함.
AUTO STAND-BY (오토 스텐바이)	AUTO STAND-BY	오토 스텐바이	자동 대기	STAND-BY BUTTON의 조작없이 원단교체시기에 자동으로 작동함.
TURRET FORWARD (터렛 포워드)	TURRET REVERSE	터렛 포워드	정회전	WINDER ARM을 시계방향으로 회전시킴.
TURRET REVERSE	TURRET REVERSE	터렛 리버스	역회전	WINDER ARM을 시계반대 방향으로 회전시킴.
SLIP RING (슬립 링)	SLIP RING	슬립 링	슬립 링	회전체에 전원을 공급하기 위해서 CARBON BRUSH와 접촉하여 회전하는 RING
CARBON BRUSH (카본 브러쉬)	CARBON BRUSH	카본 브러쉬	카본 브러쉬	SLIP이 되면서 전원을 공급하기 위한 CARBON 성분은의 조각
CARBON BRUSH HOLDER(카본 브러쉬홀더)	CARBON BRUSH HOLDER	카본 브러쉬 홀더	카본 브러쉬 홀더	CARBON BRUSH를 SLIP RING에 밀착할 수 있도록 고정 및 지지해 주는 HOLDER

2. FEEDER : WINDER에 인쇄 작업을 하기위해서 준비된 원단을 PRINTING UNIT으로 일정하게 공급하여 주거나 인쇄된 원단을 끌어 내주는 장치

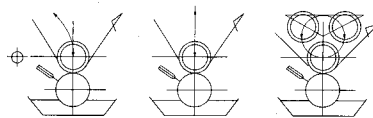
INFEEEDER : UNWINDER에 걸린 원단을 PRINTING UNIT로 일정하게 공급하여주는 장치

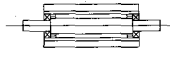
OUTFEEDER : PRINTING UNIT을 거쳐서 작업이 완료된 원단을 REWINDER로 일정하게 끌어내어주는 장치

FEEDING(피딩) INFEEDING (인 피딩) OUTFEEDING (아웃 피딩) 송지부(送紙部) 인취부(引取部) 인출부(引出部) 2本 ROLL NOP ROLL(넙롤) 2단 롤 TOUCH ROLL (터치 롤)	FEEDING	피딩	이송	WINDER에 인쇄 작업을 하기위해서 준비된 원단을 PRINTING UNIT으로 일정하게 공급하여 주거나 인쇄된 원단을 끌어내어주는 장치
	INFEEDING	인 피딩	인입	UNWINDER에 걸린 원단을 PRINTING UNIT으로 일정하게 공급하여 주는 장치
	OUTFEEDING	아웃 피딩	인출	PRINTING UNIT을 거쳐서 작업이 완료된 원단을 REWINDER로 일정하게 끌어내어주는 장치
FEEDING RUBBER ROLL (피딩 러버 롤) 피딩 고무롤 PRESS ROLL (프레스 롤) 러버롤	PRESS ROLL 고무롤	프레스 롤	가압 롤	FEEDING ROLL에 원단을 눌러주는 ROLL로서 RUBBER ROLL이 많이 사용됨.

기 존 호 칭 명	표 준 호 칭 명			기 능
	영문명칭	영문의 한글표기	국문 명칭	
CORE CHUCKING (코어 척킹)	CORE CHUCKING	코어척킹	코어고정	지관 및 강관을 WINDING SHAFT에 장착하는 것을 말함.
WEB CARRYER (웹브 캐리어) 원단 운반차	WEB CARRYER	웹브 캐리어	원단 운반차	인쇄작업시 기계주변에서 작업 원단을 이동시키 고자 할 때 사용하는 원단 운반차
TAPER TENSION (테이퍼 텐션)	TAPER TENSION	테이퍼 텐션	구배 장력	REWINDING 작업시 감아내는 원단의 감김상태 를 좋게 하고 내부에서 너무 딱딱하게 감기는 현상을 방지하기 위해서 일정한 비율로 REWINDING TENSION에 변화를 주는 것
E/P CONVERTER 전공 변환기	E/P CONVERTER ELECTRONIC /PENUMATIC	이피 컨버터	전공 변환기	전기적인 신호 변화를 공기압의 변화로 바꾸어 주는 변환기
SPLINE SHAFT 스플라인 축	SPLINE SHAFT	스플라인 샤프트	스플라인 축	회전 운동의 전달과 동시에 축방향으로의 직선운 동을 동시에 할 수 있는 축
원단 WEB(웹브) 기재 BASE FILM	WEB	웹브	원단, 또는 기재	PRINTING을 하기 위한 소재로서 PAPER 약 40~100gsm 및 PLASTIC FILM 15~75 μ 등이 주로 사용되고 있으며 경우에 따라서는 AL FOIL도 사용됨.
POWDER BRAKE (파우더 브레이크)	POWDER BRAKE	파우더 브레이크	파우더 브레이크	주로 원단의 장력을 조정하기 위한 방법으로서 사용되는 것으로서 내부에 전류의 흐름에 따라 자성을 가지는 분말이 내제되어 있으므로 전류의 양에 변화를 주어 BRAKE 힘이 조정되는장치
D.C CUP MOTER (디시 컵 모터) 프리 드라이브 모터	D.C CUP MOTER	디시 컵 모터	직류형 컵 모터	주로 소형으로 많이 사용되고 있으며 BED에 안 착되지 않고 직접 취부할 수 있도록 외형이 컵 모 양의 직류형 모터를 말함.
D.C MOTOR(디시 모터)	D.C MOTOR	드라이브 모터	직류형 모터	
DRIVING MOTOR (드라이빙 모터)	DRIVE MOTOR	드라이브 모터	구동 모터	
WINDING MOTOR (와인딩 모터)	WINDING MOTOR	와인딩 모터	권취 모터	주로 REWINDING MOTOR를 지칭하며 A. C, D.C, V.S, TORQUE MOTOR 등이 있음.
TORQUE MOTOR (토크 모터)	TORQUE MOTOR	토크 모터	토크 모터	
GEARED MOTOR (기어드 모터) TURRET MOTOR (터렛 모터) 감속 모터 브레이크 장치	GEARED MOTOR TURRET MOTOR	기어드 모터 터렛 모터	감속 모터 회전 모터	TURRET TYPE WINDER의 ARM TURRET MOTOR로서 주로 감속비가 큰 GEARED MOTOR가 사용됨.
DANCER METER (댄서 메타)	DANCER METER	댄서 메타	위치계	DANDING R/L의 위치를 검출하는 POSITION METER

기존 호칭명	표준 호칭명			기 능
	영문명칭	영문의 한글표기	국문 명칭	
FEEDING STEEL ROLL (피딩 스틸 롤) 첼 로라 구동 로라	FEEDING ROLL	피딩 롤	이송 롤	원단을 이송시켜주기 위해서 구동되는 ROLL을 지칭하며 일반적으로 STEEL ROLL이 많이 사용됨
DANCING ROLL (댄싱 롤) 댄서 롤 TENSION ROLL(텐션 롤)	DANCING ROLL	댄싱 롤	댄싱 롤	AIR CYLINDER에 의해 작업 원단의 TENSION을 일정하게 유지시켜주면서 TENSION 변화의 발생을 롤의 위치 변화로 나타나게 하여 CONTROL 할 수 있도록 함.
BELLOFRAM CYLINDER (벨로프람 실린더)	BELLOFRAM CYLINDER	벨로프람 실린더	벨로프람 실린더	DANCING ROLL을 일정한 힘으로 밀어서 작업 원단의 TENSION을 일정하게 유지할 수 있도록 함.
DANCING ARM(댄싱 암)	DANCING ARM	댄싱 암	댄싱 암	DANCING ROLL이 TENSION 변화에 따라 SWING운동을 할 수 있도록 롤이 휘부되는 ARM.
DANCING STOPPER (댄싱 스톱퍼)	DANCING STOPPER	댄싱 스톱퍼	댄싱 스톱퍼	BELLOFRAM CYLINDER 보호용으로 DANCING ARM의 움직임을 제한함.
PORTENTIO METER (포텐쇼 메타)	PORTENTIOMETER	포텐쇼메타	위치 검출계	DANCING ROLL의 위치변화를 감지하는 SENSOR
TENSION DETECTOR (텐션 디텍터) TENSION INDICATOR (텐션 인디게이터) PICK-UP ROLL(픽업 롤) 텐쇼너	TENSION DETECTOR	텐션 디텍터	장력 검출기	TENSION을 검출하는 SENSOR로 PICK-UP 및 LOAD CELL TYPE, 또는 PROTENTIOMETER TYPE등이 있음
TENSION PICK-UP(텐션 픽업) PICK-UP ROLL(픽업 롤)	TENSION PICK-UP	텐션픽업	장력검출기	TENSION을 검출하는 SENSOR로서 일반적으로 미변위식 SENSOR를 지칭함.
TENSION CONTROLLER (텐션 콘트롤러)	TENSION CONTROLLER	텐션 콘트롤러	장력 제어기	검출된 TENSION값을 TENSION METER 등을 통하여 출력하거나 DRIVING MOTOR로 제어용 SIGNAL을 출력하는 장치
ADHESIVE ROLL (어드헤시브 롤) 원단 합지 롤 2차 테이핑 롤	ADHESIVE ROLL	어드헤시브 롤	압착 롤	SPLICING하여 1차 TAPPING된 원단이 작업중 떨어지지 않도록 2차적으로 압착시켜 줌.
PREHEATING ROLL (프리히팅 롤) PREHEATING DRYER (프리히팅 드라이어) 예비 건조 박스	PREHEATING ROLL PREHEATING DRYER	프리히팅 롤 프리히팅 드라이어	예열 롤 예열 기	작업 원단이 초기 함유하고 있는 수분을 1차적으로 제거하거나 인쇄후 건조작업시 원단자체의 온도를 어느정도 올려줌으로써 건조효과를 높이는 장치로 ROLL TYPE과 DRYER TYPE이 있음.
PREHEATER(프리히터) 예열 히터	PREHEATER	프리히터	예열 히터	PREHEATING을 시키기 위한 HEATER로서 일반적으로 STEAM, HOT OIL, 또는 전기 HEATER가 많이 사용됨.
TIMMING BELT (타이밍 벨트)	TIMMING BELT	타이밍 벨트	타이밍 벨트	일반적인 구동연결 BELT로서 SLIP이 없이 동력을 전달할 수 있음.
INFEDING ROLL NIP	INFEDING ROLL NIP	인피딩 롤 nip	인입롤 압착	INFEDING ROLL에 PRESS ROLL을 압착시킴.
OUTFEEDING ROLL NIP	OUTFEEDING ROLL NIP	아웃피딩 롤 nip	인출롤 압착	OUTFEEDING ROLL에 PRESS ROLL을 압착시킴.
ALL IMPRESSION	ALL IMPRESSION	올 임프레션	전 압착	각각의 PRINTING UNIT IMPRESSION ROLL을 동시에 압착시킴.
EMERGENCY STOP	EMERGENCY STOP	에머전시 스톱	비상정지	작업도중 비상사태 발생시 기계를 급정지시키고 전원을 차단시키는 비상 SWITCH

기 존 호 칭 명	표 준 호 칭 명			기 능
	영문명칭	영문의 한글표기	국문 명칭	
PRINTING UNIT (프린팅 유닛) 印刷部(인쇄부) INKING UNIT (잉킹 유닛) COLORING UNIT (컬러링 유닛)	PRINTING UNIT	프린팅 유닛	인쇄부	작업 원단에 실제로 잉크를 묻혀주고 원단에 묻혀진 잉크를 건조시켜주는 일련의 작업이 이루어지는 부분
PRINTING CYLINDER (프린팅 실린더) 판동 롤 동판 롤(동판 실린더) INKING ROLL(잉킹 롤) 무늬 롤(조각 롤)	PRINTING CYLINDER	프린팅 실린더	판동롤	STEEL ROLL표면에 동판을 감거나 동도금을 입힌후 필요한 무늬를 조각하거나 부식하여 음각한 것으로서 피인쇄체에 직접 잉크를 묻혀주는 롤(일반적으로 동판과 판통의 결합체로서 동판은 PRINTING CYLINDER의 표면에 입힌 동판 또는 동도금층을, 판통은 동판이 입혀지는 PIPE를 칭한다.)
CYLINDER SHAFT (실린더 샤프트)	CYLINDER SHAFT	실린더 샤프트	판동 축	유축식 PRINTING CYLINDER TYPE의 경우 사용되는 축
TAPER CONE (테이퍼 콘) 장콘 단콘	TAPER CONE	테이퍼 콘	테이퍼 콘	PRINTING CYLINDER의 착탈을 용이하게 하고, HOLLOW TYPE의 CYLINDER를 사용할 때 판동의 중심이 자동으로 맞추어 지도록 양측면에서 지지해주는 CONE을 말한다.
IMPRESSION ROLL (임프레션 롤) 압동 롤 압동 고무롤 PRESS ROLL (프레스 롤) 압동 롤	IMPRESSION ROLL	임프레션 롤	압동 롤	원단을 PRINTING CYLINDER에 눌러주는 물로서 일반적으로 내용제성 고무피복이 된 롤을 사용한다.
압동 롤 샤프트 고무롤 샤프트	IMPRESSEION ROLL SHAFT	임프레션 롤 샤프트	압동 롤 축	압동 롤이 분리형인 경우 사용되는 축
BACK UP ROLL (백업 롤)	BACK UP ROLL	백업 롤	보조가압 롤	압동 R/L의 휨방지 및 좌우의 균일한 밀착을 위해서 IMPRESSION R/L을 위에서 받혀주는 R/L로서 일반적으로 STEEL ROLL이 사용된다.
SLIDE TYPE (슬라이드 타입)	SLIDE TYPE	슬라이드 타입	슬라이드식	<p>-압동 R/L의 작동 방식에 따른 TYPE 구분</p>  <p>ARM TYPE SLIDING TYPE 3ROLL TURRET TYPE</p>
ARM HINGE TYPE (아암 힌지 타입)	ARM TYPE	아암 타입	아암식	
3ROLL TURRET TYPE (3롤 터렛 타입)	3ROLL TURRET TYPE	3롤 터렛 타입	3롤 회전식	
SLEEVE TYPE (슬리브 타입)	SLEEVE TYPE	슬리브 타입	슬리브식	압동 R/L TYPE의 하나로서 작업교체시 압동 롤의 고무피복층만을 교체할 수 있는 TYPE
SHAFT TYPE (샤프트 타입) MANDRILL TYPE (맨드릴 타입) 축 일체형	MANDRILL TYPE	맨드릴 타입	축 일체형	압동 R/L의 취부구조에 따른 구분으로서 MANDRILL TYPE은 압동 R/L에 SHAFT가 일체형으로 부착된 형태이며, HOLLOW TYPE은 R/L과 SHAFT가 분리형으로 제작되어 조립되는 형태

기 존 호 칭 명	표 준 호 칭 명			기	형
	영문명칭	영문의 한글표기	국문 명칭		
SHAFTLESS TYPE (샤후드 레스 타입) HOLLOW TYPE (홀로우 타입)	HOLLOW TYPE	홀로우 타입	축 분리형		
				MANDRILL TYPE	HOLLOW TYPE
SIDE LAY (사이드 레이) 좌우 이송장치 좌우 이송대	SIDE LAY	사이드 레이	좌우조정장치	PRINTING CYLINDER의 위치를 좌우로 이동하여 인쇄 원단의 좌우 PINT를 조정하는 장치로서 수동식과 MOTOR에 의한 자동식이 있음.	
GEAR BOX(기어 박스)	GEAR BOX	기어 박스	기어 박스	PRINTING CYLINDER를 구동시키기 위한 구동 GEAR류를 내장하고 있는 BOX를 총칭함.	
MITER GEAR BOX (마이타 기어박스) BEVEL GEAR BOX (베벨 기어박스)	MITER GEAR BOX	마이타 기어박스	마이타 기어박스	일반 상품명으로서 내부에 베벨기어를 내장하여 구동축의 축방향을 90° 전환시킨 형태.	
CLUTCH(크러치)	CLUTCH	크러치	크러치	주 구동축으로부터 판동으로 전달되는 회전동력을 단속함.	
MAIN SHAFT (메인 샤프트) DRIVING SHAFT (드라이빙 샤프트) MAIN DRIVING SHAFT 메인 드라이빙 샤프트 메인 구동 축	MAIN DRIVING SHAFT	메인 드라이빙 샤프트	주 구동축	각각의 인쇄 UNIT의 구동을 연결하여 주는 축	
COUPLING(커플링)	COUPLING	커플링	커플링	주 구동축과 GEAR BOX축을 연결하여주는 COUPLING을 말하며 DISK COUPLING, CHAIN COUPLING등이 있음.	
FLEXIBLE COUPLING (플렉시블 커플링)	FLEXIBLE COUPLING	플렉시블 커플링	플렉시블 커플링		
DISK COUPLING (디스크 커플링)	DISK COUPLING	디스크 커플링	디스크 커플링		
CHAIN COUPLING (체인 커플링)	CHAIN COUPLING	체인 커플링	체인 커플링		
INK PAN(잉크 팬) 잉크 사라 잉크 통 액 사라	INK PAN	잉크 팬	잉크 팬	잉크를 담아서 PRINTING CYLINDER에 묻혀 주는 그릇.	
잉크순환 펌프	INK CIRCULATION PUMP	잉크 써큘레이션 펌프	잉크 순환 펌프	속건성 잉크를 주로 사용함으로써 작업중 잉크의 점도변화등을 방지하기 위하여 지속적으로 잉크를 순환시켜주는 SYSTEM을 INK CIRCULATION SYSTEM이라 칭하며 이를 위해서 잉크순환 펌프, 잉크 통, 자동 점도 조절기 등이 사용되고 있음.	
INK TANK(잉크 탱크)	INK TANK	잉크 탱크	잉크 통		
잉크순환 장치	INK CIRCULATION SYSTEM	잉크 써큘레이션 시스템	잉크순환 장치		
VISCOSITY CONTROLLER 비스코시티 콘트롤러 자동 점도 조절기 비스콘 비스코 시티	VISCOSITY CONTROLLER INK MIXING BAR INK APPLICATOR	비스코시티 콘트롤러	자동 점도 조절기		

기존호칭명	표준호칭명			기능
	영문명칭	영문의 한글표기	국문 명칭	
INK MIXING BAR (잉크 믹싱 바) 믹서봉	INK MIXING BAR	잉크 믹싱 바	잉크 희석 봉	잉크믹싱바는 잉크팬에 담겨있는 잉크의 표면이 건조되지 않도록 잉크 표면에 띄워놓는 봉을 말하며, 주로 자석이 내장된 AL 또는 PLASTIC봉을 사용함.
INK APPLICATOR (잉크 어플리케이터) 잉크 공급 장치 잉크 분사 장치	INK APPLICATOR	잉크 어플리 케이터	잉크 공급기	INK APPLICATOR는 PRINTING CYLINDER 표면에 잉크를 직접 공급하는 장치를 말함.
ZHAN CUP(잔컵)	ZHAN CUP	잔 컵	잔 컵	잉크점도 측정기구의 하나로 구멍크기에 따라 #1~#4번이 있음.
DOCTOR(독터) 도꾸타	DOCTOR	독터	꺾개	PRINTING CYLINDER에 묻은 잉크중 불필요한 부분(비화선부)의 잉크를 긁어서 제거하여 주는 장치로서 BLADE, HOLDER, CLAMPING등으로 구성되어 있음.
DOCTOR KNIFE (독터 나이프) DOCTOR BLADE (독터 브레이드) 칼날	DOCTOR BLADE	독터 브레이드	꺾개날	0.2~0.3 mm 정도의 얇은 특수강철 띠 철판으로서 PRINTING CYLINDER의 표면을 긁어주는 날로서 근래와서는 특수 PLASTIC, 또는 세라믹 코팅된 재료등이 사용되어지고 있음.
독터 아대 독터 나이프 보강판	DOCTOR BLADE SUPPORTOR	독터 브레이드 써포터	꺾개날 보강 판	얇은 DOCTOR BLADE가 균일하게 PRINTING CYLINDER를 긁을 수 있도록 받쳐주는 0.5mm 정도의 보강판
DOCTOR HOLDER (독터 홀더) 독터 집	DOCTOR HOLDER	독터 홀더	꺾개집	DOCTOR BLADE 및 보강판을 고정시켜주는 고정구
DOCTOR CLAMPING (독터 클램핑)	DOCTOR CLAMPING	독터 클램핑	꺾개집 고정장치	DOCTOR HOLDER를 고정하여주는 고정장치
DOCTOR BLOWER (독터 브로워) DOCTOR FAN(독터팬) 후앙	CYLINDER FAN	실린더 팬	판동 팬	DOCTOR가 긁어준 CYLINDER 표면의 비화선부에 잔유하는 잉크를 원단에 전이되지 않도록 바람으로 건조시켜주기 위한 장치.
OSCILLATOR OSCILLATION DEVICE (오실레이션 장치) 좌우 요동 장치	OSCILLATOR	오실레이터	좌우 요동 장치	DOCTOR KNIFE의 편마모를 방지하기 위하여 DOCTOR KNIFE를 좌우로 이송시키는 장치로서 왕복 스트로크는 10~30mm 정도가 좋고, 판동 5~20회에 1왕복이 보통이다.
상하 핀트 종 핀트 다대 핀트	VERTICAL RESISTER	버티컬 레지스터	상하 가늌	인쇄물의 상하 핀트를 나타냄.
좌우 핀트 횡 핀트 요코 핀트	HORIZONTAL RESISTER	호리젠탈 레지스터	좌우 가늌	인쇄물의 좌우 핀트를 나타냄.
PINT	PINT	핀트	가늌	인쇄물의 각도에서 인쇄된 인쇄도안의 맞춤정도
PINT ROLL(핀트 롤) COMPENSATING ROLL (컴펜세팅 롤)	DOMPENSA- TING ROLL	컴펜세팅 롤 레지스터 롤	보정 롤 가늌 롤	인쇄 원단의 상하 PINT를 조정하기 위하여 인쇄 UNIT간의 원단길이 변화를 주고자 움직이는

기 존 호 정 명	표 준 호 정 명			기 능
	영문명칭	영문의 한글표기	국문 명칭	
COMPEN ROLL(컴펜 롤) RESISTER ROLL (레지스터 롤)	RESISTER ROLL	레지스터 롤	가늌 롤	R/L을 말하며 이 롤을 COMPENSATING(보정) 또는 RESISTER(가늌) ROLL이라고 한다. 이 롤은 움직이는 형태에 따라서 VERTICAL TYPE과 SWING ARM TYPE등이 있다.
VERTICAL RESISTER ROLL(버티칼 레지스터 롤)	VERTICAL RESISTER ROLL	버티칼 레지스터 롤	상하 가늌 롤	수직방향으로 움직이며 길이방향의 PINT를 조정하여주는 가늌 롤
PINT MOTOR (핀트 모터) COLOR CON. MOTOR (칼라콘 모터) 이동 모터, 자동 모터 RESISTER MOTOR (레지스터 모터)	RESISTER MOTOR	레지스터 모터	가늌 모터	COMPENSATING롤을 움직여주는 MOTOR
REVERSIBLE MOTOR (리버시블 모터)	REVERSIBLE MOTOR	리버시블 모터	정, 역회전 모터	
STAPPING MOTOR (스테핑 모터)	STAPPING MOTOR	스테핑 모터	스테핑 모터	
PINT MOTOR 감속기 GEAR HEAD(기어 헤드) GEAR BOX(기어 박스) 감속기, PINT 감속기	RESISTER MOTOR REDUCER	레지스터 모터 레듀사	가늌 모터 감속기	PINT MOTOR의 회전속도를 감속시켜주는 목적으로 MOTOR 출력축에 직접 부착되는 감속기
COLOR CONTROLLER (칼라 콘트롤러) COLOR CON.(칼라콘) AUTO RESISTER CONTROLLER 오토레지스터콘트롤러 레지스터 콘트롤러	COLOR CONTROLLER	칼라 콘트롤러	자동 가늌 조절 장치	인쇄 원단의 RESISTER MARK를 감지하여 상하 또는 좌우의 PINT를 자동으로 맞추어주는 SYSTEM으로 통상 COLOR CON. 또는 RESISTER CONTROLLER라고도 함.
SCANNING HEAD (스캐닝 헤드) COLOR CON HEAD (칼라콘 헤드) 감지기 COLOR CON SENSOR (칼라콘센서)	SCANNER	스캐너	스캐너	인쇄 원단의 PINT MARK를 감지하는 SENSOR
CYLINDER CARRIER (실린더 캐리어) 판동 운반차	CYLINDER CARRIER	실린더 캐리어	판동 운반차	무거운 PRINTING CYLINDER를 운반할 때 사용되는 수레
BEARING HOUSING (베어링 하우징) BEARING CASE (베어링 케이스)	BEARING HOUSING	베어링 하우징	베어링 집	BEARING이 내장되는 부품류를 총칭한다.
LOCAL EXHAUST (로컬 이그저스트) 국소 배기, 부분 배기	LOCAL EXHARST	로컬 이그저스트	국소 배기	작업자의 작업환경을 개선하고 화재의 위험을 방지하기 위하여 인쇄부의 잉크팬 주변으로 휘발되는 용제를 제거하기위한 것으로서 배기

기 존 호 칭 명	표 준 호 칭 명			기 능
	영문명칭	영문의 한글표기	국문 명칭	
SIDE 배기(사이드 배기) 측면 배기	SIDE EXHAUST	사이드 이그저스트	측면배기	구의 설치 위치에 따라 국소배기, 측면배기 등 으로 구분된다.
LINEAR MOTION BEARING(라니아모션베어링) 직동 베어링	LINEAR MOTION BEARING	리니어 모션 베어링	직동 베어링	베어링의 한 종류로서, 직선 이동형 베어링을 말함.
COMPENSATING ROLL PRESETTING DEVICE PRE SETTING DEVICE (프리셋팅 장치) COMPEN ROLL PRESETTING	PRE SETTING DEVICE	프리셋팅장치	예비맞춤장치	COLOR CON.의 기능중 작업 교체시 초기 인 쇄작업 준비시간을 절약하고 LOSS를 최소화 할 수 있도록 RESISTER ROLL을 미리 요구 되는 위치에 자동 SETTING 되도록 하는 예 비맞춤장치
GATE PRE SETTING DEVICE 게이트 프리셋팅 장치	GATE PRE SETTING DEVICE	게이트 프리셋팅 장치	자동 게이트 맞춤장치	COLOR CON.의 기능중 작업 교체시 SCANNER에 의해 감지되는 가늀표의 신호가 COLOR CON.의 표시창에 자동으로 표시가 되 도록 맞추어주는 자동맞춤장치
RESISTER MARK (레지스터 마크) COLOR CON MARK (칼라콘 마크) 돈보 마크 PINT MARK(핀트 마크)	RESISTER MARK	레지스터 마크	가늀표	각 인쇄 UNIT의 PINT를 맞출 수 있도록 표시 된 가늀표.
REFLECTION PLATE (리플렉션 플레이트)	REFLECTION PLATE	리플렉션 플레이트	반사판	SCANNER에서 투/수광되는 빛을 반사시켜줌 으로서 RESISTER MARK를 감지할 수 있도 록 하기위한 반사판
반사판 FURNISHING ROLL (퍼니싱 롤) FURNISHER ROLL (퍼니셔 롤) INK ROLL(잉크롤)	FURNISHING ROLL	퍼니싱 롤	잉크전이 롤	PRINTING CYLINDER에 잉크를 일정하게 문 혀주게 하기위한 ROLL.
PULSE GENERATOR (펄스 제네레이터) P.G(피지)	PULSE GENERATOR	펄스 제네레이터	펄스 발생기	고속도로 회전하는 물체의 회전수를 측정하기 위하여 부착하는 PULSE 발생기로서 TACHO GENERATOR에 비하여 정밀한 DIGITAL SIGNAL을 얻을 수 있음.
ENCODER(엔코더)	ENCODER	인코더	신호 발생기	일반적인 구조는 PULSE 발생기와 동일하나, PULSE 발생기와는 달리 다상의(통상 ABZ상) PULSE를 발생하는 PULSE 발생기를 말함.
TACHO GENERATOR (타코 제네레이터) T.G(티지)	TACHO GENERATOR	타코 제네레이터	진류 발생기	고속도로 회전하는 물체의 회전수를 측정하기 위하 여 부착하는 소형 발전기로서 축의 회전수에 비례 하여 발생하는 전력을 측정하여 회전수를 측정함.
COUNTER (카운터) COUNTER METER	COUNTER METER	카운터 메터	측장계	연속적으로 작업되고 있는 작업원단의 길이를 표시하여줌.
상부 FRAME (상부 프레임) UPPER FRAME	UPSIDE FRAME	업사이드 프레임	상부 프레임	UNIT FRAME의 상부에 부착되어 회로가 형 성되도록 하는 보조 FRAME
상부 연결 CHANEL (상부 연결 잔넬) 상부연결 FRAME	UPSIDE JOINT FRAME	업사이드 조인 프레임	상부연결 프레임	상부 FRAME간을 연결하는 보조 FRAME
UNIT 연결 CHANEL (유니트 연결 잔넬) UNIT 연결 FRAME	UNIT JOINT FRAME	유니트 조인 프레임	유니트 연결 프레임	UNIT FRAME간을 연결하여주는 보조 FRAME

4. DRYER(건조기) : PRINTING CYLINDER로 부터 원단에 묻혀진 잉크를 건조시켜주는 장치

기존 호칭명	표준 호칭명			기 능
	영문명칭	영문의 한글표기	국문 명칭	
DRYER (드라이어) DRY CHAMBER (드라이 챔바) 乾燥部(건조부) HEATER통 (히터통) HEATER BOX (히터박스) 건조박스 HEATING BOX (히팅박스) 오븐	DRYER	드라이어	건조기	PRINTING CYLINDER로부터 원단에 묻혀진 잉크를 건조시켜주는 장치
SUPPLY DUCT (서플라이 덕트) 급기덕트 급풍덕트	SUPPLY DUCT	서플라이 덕트	급기 덕트	
EXHAUST DUCT (이그저스트 덕트) 배기 덕트 배풍덕트 상배기	EXHAUST DUCT	이그저스트 덕트	배기덕트	
RECYCLE DUCT (리사이클 덕트) 열풍회수덕트	RECYCLE DUCT	리사이클 덕트	열풍 회수 덕트	
MODUTROL MOTOR (모듀트롤 모터)	MODUTROL MOTOR	모듀트롤 모터	모듀트롤 모터	열원으로서의 전기 이외의 열매체를 이용할 때 유량제어 밸브를 자동으로 개폐시키거나 또는 DUCT에 설치되어 있는 DAMPER를 자동으로 조절하는 모터
CONTROL VALVE (콘트롤 밸브)	CONTROL VALVE	콘트롤 밸브	조정 밸브	일반적으로 열원의 공급을 위한 각종 배관 LINE에 설치되어 유량 등을 제어해 주는 각종 조정 밸브
LINKAGE (링케이지) 템퍼 조절기	LINKAGE	링케이지	링케이지	MODUTROL MOTOR로서 DUCT에 설치된 DAMPER를 조정하고자 할 때 MOTOR의 회전운동을 각운동으로 전환시켜주는 LINK.
FRESH AIR (후레쉬 에어) 신선공기	FRESH AIR	후레쉬 에어	신선 공기	급기 FAN의 흡입측으로 유입되어 들어오는 용제 가스에 오염되지 않은 공기
DAMPER(템퍼) 답파	DAMPER	템퍼	풍량 조절기	급기 및 배기 DUCT에 설치되어 DUCT내에서 이동되는 풍량을 조절하는 기구.

기존 호칭명	표준 호칭명			기 능
	영문명칭	영문의 한글표기	국문 명칭	
NOZZLE(노즐) AIR NOZZLE (에어 노즐) 바람구멍 주둥이	NOZZLE	노즐	노즐	DRYER내로 공급된 건조용 열풍을 작업 원단으로 분사시켜 주는 부분
MAIN 배기 중앙 배기 드라이어 배기 LINE 배기	MAIN EXHAUST	메인 이그저스트	주 배기	각 인쇄 UNIT에서 인쇄물을 건조시키면서 발생된 유기용제에 오염된 공기를 뽑아내는 DUCT
연결 DUCT (연결 닥트)	JOINT DUCT	조인트 닥트	연결 닥트	급기 FAN과 DRYER를 연결하여주는 DUCT
FLEXIBLE DUCT (플렉시블 닥트) CANVAS(캔버스) FLEXIBLE JOINT (플렉시블 조인트)	FLEXIBLE DUCT	플렉시블 닥트	유연 닥트	급기 DUCT와 DRYER를 연결해 주는 DUCT로서 길이방향으로 신축이 가능한 소재로 만들어진 유연 닥트.
UNIT DRYER (유닛 드라이어) GENERAL DRYER (제네랄 드라이어) 일반 드라이어	UNIT DRYER	유닛 드라이어	일반 건조기	인쇄기에 있어서 DRYER는 PREHEATING, UNIT, FINAL DRYER로 구분되고 있으며 UNIT DRYER중에서 일반 DRYER와 EXTENDED DRYER로 구분되어 확장 DRYER는 전면 인쇄용으로서 주로 사용된다.
EXTENDED DRYER 익스텐디드 드라이어 LONG DRYER (롱 드라이어)	EXTENDED DRYER	익스텐디드 드라이어	확장 건조기	
FINAL DRYER (파이널 드라이어) REHEATING DRYER (리히팅 드라이어)	FINAL DRYER	파이널 드라이어	최종 건조기	
QUICK RETURN TYPE(퀵 리턴 타입) SLIT NOZZLE TYPE (슬릿 노즐 타입)	QUICK RETURN SLIT NOZZLE TYPE	퀵 리턴 슬롯 노즐 급속 타입	순환 선형 노즐식	건조를 위해 원단에 공급하여주는 공기의 분사 형식에 따른 구분
다공판식	MULTI HOLE TYPE	멀티 홀 타입	다공판식	
TURBO FAN(터보 팬) 給氣 BLOWER(급기 브로워) 給氣 FAN(급기 팬) INLET FAN(인렛 팬) 排氣 BLOWER(배기 브로워)	TURBO FAN SUPPLY FAN EXHAUST FAN	터보 팬 써플리 팬 이그저스트	터보 팬 급기 팬 배기 팬	일반적으로 압력이 1000mmAq 미만의 송풍기를 FAN이라고 하며 1mmAq~10mmAq미만은 BLOWER 그리고 1Kg/cm ² 이상의 압축기를 COMPRESSOR 라고 한다.

기존 호칭명	표준 호칭명			기
	영문명칭	영문의 한글표기	국문 명칭	
排氣 FAN(배기 팬) OUTLET FAN (아웃렛 팬)				
熱 交換器(열 교환기) HEAT EXCHANGER	HEAT EXCHANGER	히트 익스체인저	열 교환기	열매 또는 HEATER를 이용하여 공기의 온도를 필요한 온도로 올려주는 장치
HEATING SOURCE (히팅소스) 熱源(열원)	HEATING SOURCE	히팅 소스	열원	열교환기에 공급되어 실제로 열에너지를 전달하는 매체
OPENNING DEVICE 開閉裝置(개폐장치)	OPENNING DEVICE	오픈닝 디바이스	개폐장치	DRYER내부 GUIDE ROLL의 정비 및 초기 원단의 연결시 DRYER를 여닫는 장치
開閉 CYLINDER (개폐 실린더)	OPENNING CYLINDER	오픈닝 실린더	개폐 실린더	DRYER를 여닫을 때 사용되는 AIR CYLINDER
TEMPERATURE-INDICATER CONTROLLER(템퍼레이트 인디케이터 콘트롤러) T.I.C(티아이시)	TEMPERATURE-INDICATER CONTROLLER T.I.C	템퍼레이트 인디케이터 콘트롤러 티아이시	자동온도 제어기	온도 SENSOR에 의한 감지를 통하여 원하는 부분의 온도가 일정하게 유지될수 있도록 조정하는 장치
자동 온도 콘트롤러 TIC SENSOR (티아이시 센서) TERMO-COUPLE (써모카플) THERMO-METER (써모메타)	THERMO-COUPLE	써모 카플	열전대	자동온도 콘트롤을 하기 위해서 사용되는 온도 검지기
COOLING BLOWER (쿨링 브로워) COOLING FAN(쿨링 팬) 냉각 팬 냉풍 팬 냉풍 브로워	COOLING FAN	쿨링 팬	냉풍 팬	DRYER 내에서 건조된 인크 피막 및 작업 원단을 냉각 시켜주기 위한 장치
COOLING BOX (쿨링 박스) 냉풍 박스 냉각 박스	COOLING BOX	쿨링 박스	냉풍 박스	DRYER 내에서 건조된 인크 피막 및 작업 원단을 냉각 시켜주기 위한 장치
COOLING ROLL (쿨링 롤) 냉각 롤	COOLING ROLL	쿨링 롤	냉각 롤	DRYER 내에서 건조된 인크 피막 및 작업 원단을 냉각 시켜주기 위하여 ROLL 내부로 냉각수가 공급되는 ROLL

5. 기타 부품류 : 인쇄 UNIT에 부착되는 부대 설비 및 부품류

기존 호칭명	표준 호칭명			기	비
	영문명칭	영문의 한글표기	한국 명칭		
ADJUSTING ROLL (어저스팅 롤) 조정롤 화리구미 가미소리	ADJUSTING ROLL	어저스팅 롤	조정 롤	작업 원단의 두께 편차에 의한 주름 및 사행을 방지하기 위한 ROLL	
ACTION ROLL (액션 롤) 액션 롤, 편심롤 ECCENTRIC ROLL (익센트릭 롤)	ECCENTRIC ROLL	익센트릭	롤 편심롤		
안내 가이드 WEB GUIDE (웹 가이드)	WEB GUIDE	웹가이드	원단 유도장치	사행되고 있는 작업 원단을 바로잡아주거나, 사행되기전에 원단을 미리 바로 잡아주기 위한 장치로서 제어위치 및 방식에 따라 E.P.C L.P.C, L.F.C, C.P.C 등으로 구분됨.	
E.P.C(이피시) EDGE POSITING CONTROL (에지 포지션 콘트롤)	E.P.C EDGE POSITING CONTROL	이피시 (에지 포지션 콘트롤)	원단선 유도장치		
L.P.C(엘피시) LINE POSITING CONTROL (라인 포지션 콘트롤)	L.P.C (LINE POSITION CONTROL)	엘피시 (라인 포지션 콘트롤)	인쇄선 유도장치		
L.F.C(엘에프시) LINE FLOW CONTROL(라인 플로우 콘트롤)	L.F.C (LINE FLOW) CONTROL	엘에프시 (라인 플로우 콘트롤)	인쇄선 유도장치		
C.P.C(시피시) CENTER POSITION CONTROL (센터 포지션 콘트롤)	C.P.C (CENTER POSITION CONTROL)	시피시 (센터 포지션 콘트롤)	원단 중앙선 유도장치		
STROBO SCOPE (스트로브 스코프) 검사기	STROBO SCOPE	스트로브스코프	발광기	작업중인 원단의 인쇄상태를 정지화면으로 볼수 있도록 발광 주기를 조정할 수 있는 발광기	
스코프 CORONA TREATER (코로나 처리기)	CORONA TREATER	코로나 트리터	코로나 처리기	전기적인 CORONA 방전을 일으켜 그 속으로 작업 원단을 통과시켜 원단의 표면을 순간적으로 산화처리하여 원단의 표면장력을 개선하는 장치	
TURN BAR(턴 바) X BAR(엑스 바)	TURN BAR	턴 바	반전봉	작업중인 원단에 이면 인쇄가 가능하도록 원단을 뒤집어줌.	
WORKING LAMP (워킹 램프) 작업등	WORKING LAMP	워킹 램프	작업등	PRINTING UNIT FRAME 내부에 부착되어 있는 형광등	

기준 호칭명	표준 호칭명			기 능
	영문명칭	영문의 한글표기	국문 명칭	
EXPLOSION PROOF LAMP (익스푸루션 램프) 防爆燈(방폭등)	EXPLOSION PROOF LAMP	익스푸루션 램프	방폭등	PRINTING UNIT FRAME 내부에 부착되어 있는 형광등으로 인화성 용제로 인한 화재의 위험을 방지 할 수 있는 작업등
FRAME(후레임) BODY(바디)	FRAME	후레임	후레임	기계의 뼈대로서 기계를 구성하는 골격
BED(베드) BASE	BED	베드	베드	FRAME이 안착할 수 있도록 바닥에 구성되는 구조물
STAY(스태) STAY BAR(스태이 바) CHANEL STAY (찬넬 스태) PIPE STAY(파이프 스태)	STAY	스태	지주대:支株臺	M측과 G측 또는 좌우로 나누어진 물체를 하나로 연결하여 고정하여 주는 지주대로서 소재에 따라 PIPE STAY, CHANEL STAY, SQUARE PIPE STAY등이 있음.
JUNCTION BOX (정선박스) 電線 박스(전선 박스) JOINT BOX	JUNCTION BOX	정선박스	연결박스	MAIN CONTROL PANEL과 각 UNIT FRAME내부로 연결되는 전선들을 연결하기 위한 TERMINAL BOX
電線 DUCT(전선 덕트)	ELECTRIC DUCT	일렉트릭 덕트	전선 덕트	전선들을 보호하기 위한 DUCT
作業 DIE(작업 다이) WORKING DECK (워킹 데크) 작업 발판	WORKING DECK	워킹 데크	작업 발판	작업자가 인쇄기계의 상부에서 작업할 수 있는 작업발판
GEAR SIDE (기어 사이드) 난간 HAND RAIL(핸드 레일)	GUARD RAIL	가야드 레일	난간	WORKING DECK에 작업자의 안전을 위해 설치된 난간
GEAR SIDE (기어 사이드) DRIVING SIDE (드라이빙 사이드) 구동측 G-SIDE(지 측)	DRIVING SIDE	드라이빙 사이드	구동측	기계를 측면에서 보았을 때 구동부가 구성되어 있는 SIDE.
OPERATING SIDE (오퍼레이팅 사이드) MAN SIDE(맨 사이드) 조작측 M-SIDE(엠 측)	OPERATING SIDE	오퍼레이팅 사이드	조작측	기계를 측면에서 보았을 때 조작반이 구성되어 있는 SIDE.
OPERATION PANEL (오퍼레이션 판넬)	OPERATION PANEL	오퍼레이션 판넬	조작반	기계에 부착되어 있는 각종 조작용 PANEL

기준 호칭명	표준 호칭명			기 능
	영문명칭	영문의 한글표기	국문 명칭	
操作 PANEL (조작 판넬)				
DRIVING COVER (드라이빙 커버) 구동 커버	DRIVING COVER	드라이빙 커버	구동 커버	DRIVING SIDE에 설치되어 있는 각종 구동 부품용 COVER
FAN DECK(팬 데크) FAN DIE(팬 다이) 열교환기 다리	FAN DECK	팬 데크	팬 받침대	각 UNIT에 설치되어 있는 DRYER에 열풍을 공급하는 FAN을 설치하기 위한 받침대
SAPERATE TYPE (세퍼레이트 타입) 분리형	SAPERATE TYPE	세퍼레이트 타입	분리형	한대의 인쇄기계로 두가지의 인쇄를 동시에 할 수 있도록 구성되어진 기계
WEB EYE(웹브 아이)	웹브	아이 웹브	아이	각종 카메라 및 MONITORING SYSTEM을 이용하여 인쇄품질을 감시하고 CONTROL할 수 있는 장치
INSPECTION SYSTEM(인스펙션 시스템) CAMERA DEVICE(카메라 장치) MONITORING SYSTEM(모니터링 시스템)	INSPECTION SYSTEM	인스펙션 시스템	검사장치	진행중인 인쇄 화상을 정지상태로 볼 수 있도록 하여 인쇄품질을 감시하는 장치로서 상품명임.
COMPUTER PROCESS CONTROLLER (컴퓨터 프로세스 콘트롤)	COMPUTER PROCESS CONTROLLER	컴퓨터 프로세스 콘트롤러	컴퓨터 관리 장치	작업공정관리 및 기계 CONTROL을 COMPUTER SYSTEM과 접목시킨 SYSTEM
MAIN MOTOR (메인 모터)	MAIN MOTOR	메인 모터 주	구동 모터	기계의 작업 SPEED를 장악하는 MOTOR로서 통상 인쇄 UNIT를 구동시켜 주는 MOTOR를 지칭함.
P.I.V(피아이브이) POSITIVE INFINITELY VARIABLE 무단 변속기	POSITIVE INFINITELY VARIABLE (P.I.V)	포지티브 인피니티리 바리어블 (피아이브이)	무단 변속기	구동롤의 속도를 무단으로 변속할 수 있는 변속기
BRACKET(브라켓)	BRACKET	브라켓	고정대	물건을 필요한 위치에 고정시켜 주는 고정대
HOUSING(하우징)	HOUSING	하우징	베어링 집	내부에 BEARING이 내장되는 부품류의 총칭
FLANGE(프렌지)	FLANGE	프렌지	프렌지	내부에 BEARING이 들어가지 않는 부품으로서의 날개(FLANGE)가 달려있는 부품류의 총칭
COOLING LINE (쿨링 라인)	COOLING PIPE LINE	쿨링 파이프 라인	냉각수 관	인쇄기의 DRYER 출구측의 COOLING ROLL 또는 냉각수 공급이 필요한 부분에 냉각수를 공급하기 위한 냉각수관
MAIN LINE (메인 라인) 주 배관	MAIN COOLING LINE	메인 쿨링 라인	주 냉각수관	

기존 호칭명	표준 호칭명			기 능
	영문명칭	영문의 한글표기	국문 명칭	
SUB LINE(서브 라인)가치관	COOLING PIPE LINE	쿨링 파이프 라인	가지 냉각수 관	
COOLING WATER(쿨링 워터) 냉각수	COOLING WATER	쿨링 워터	냉각수	COOLING LINE에 공급되는 매체로서 사용되는 물
CHILLER(칠러) 냉동기	CHILLER	칠러	냉동기	냉각수의 온도를 강제로 낮추어주는 장치
COOLING TOWER(쿨링 타워) 냉각 탑	COOLING TOWER	쿨링 타워 냉각 탑		물의 증발열을 이용하여 온도를 낮추어주는 장치
물 탱크	WATER TANK	워터 탱크	물 탱크	물을 저장하는 탱크
PUMP(펌프)	PUMP	펌프	펌프	압력의 작용에 의하여 액체 또는 기체를 수송하는 장치
BALL VALVE(볼 밸브)	BALL VALVE	볼 밸브	볼 밸브	일반적인 명칭
ROTARY JOINT(로타리 조인트)	ROTARY JOINT	로타리 조인트	로타리 조인트	회전하는 부분과 고정되어진 부분을 연결하여 주는 연결구
FLEXIBLE HOSE(플렉시블 호스)	FLEXIBLE HOSE	플렉시블 호스	유연 호스	양측의 중심 및 거리를 맞추기 어려울 때 사용하는 유연 호스
PRESSURE GAUGE(프레샤 게이지) 압력 게이지	PRESSURE GAUGE	프레샤 게이지	압력계	유체의 압력을 측정함.
TEMPERATURE GAUGE(템퍼러처 게이지) 온도 게이지	TEMPERATURE GAUGE	템퍼러처 게이지	온도계	DRYER내에 공급되는 열풍의 온도를 측정함.
STEAM LINE(스팀 라인) 스팀배관	STEAM PIPE LIEN	스팀 파이프 라인	증기관	DRYER에 공급되는 공기의 온도를 높여주는 열 교환기의 열원이 STEAM일 경우 각 부분의 열교환기로 STEAM을 공급하기 위한 배관 LINE을 말하며 MAIN LINE으로부터 SUB LINE을 통하여 각 UNIT로 공급됨.
MAIN LINE(메인 라인) 주 배관	MAIN STEAM LINE	메인 스팀 라인 주	증기관	
SUB LINE(서브 라인) 가치관	SUB STEAM LINE	서브 스팀 라인	가지 증기관	
BY PASS LINE(바이패스라인)	BY PASS LINE	바이패스라인	바이패스라인	STEAM의 공급량을 조절할 때 과 공급되는 STEAM을 사용하지 않고 바로 통과시킬 수 있는 배관 라인
GATE VALVE(게이트 밸브)	GATE VALVE	게이트 밸브	게이트 밸브	배관의 말단에 설치되어 공급을 차단하고자 할 때 사용되는 밸브
BOILER(보일러)	BOILER	보일러	보일러	STEAM을 만들어내는 설비
BURNER(버너)	BURNER	버너	버너	가스 또는 액체 연료의 연소기구

기존 호칭명	표준 호칭명			기능
	영문명칭	영문의 한글표기	국문 명칭	
STEAM TRAP (스팀 트랩)	STEAM TRAP	스팀 트랩	스팀 트랩	STEAM LINE에서 발생하는 응축수를 모아서 배출시킴
STRAINER(스트레너)	STRAINER	스트레너	스트레너	증기, 물, 공기배관에서 CONTROL VALVE, 유량계 등 중요한 기기를 보호함.
SOLENOID VALVE (솔레노이드 밸브)	SOLENOID VALVE	솔레노이드 밸브	전자식 밸브	전자식의 흡인력을 이용하여 유체의 흐름을 전환하는 방향전환 밸브
CONDENSATE PUMP 콘덴세이트 펌프 응축수 회수 PUMP	CONDENSATE PUMP	콘덴세이트 펌프	응축수 회수 펌프	STEAM LINE에서 발생하는 응축수를 회수하므로서 에너지를 절감할 수 있도록 하기 위한 펌프
AIR VENT HOLE (에어 벤트)	AIR VENT HOLE	에어 벤트 홀	공기 분출구	증기 및 물, 액체 시스템에서 공기를 제거함.
기수분리기	SEPARATOR	세퍼레이터	기수분리기	증기, 압축공기 배관에서 미세한 수분을 제거하여 건조한 증기, 압축공기를 공급할 수 있도록 함.
감압 VALVE	PRESSURE REDUCING VALVE	프리셔 리듀싱 밸브	감압 밸브	1차측 압력보다 2차측 압력을 낮추어주는 밸브로서 압력 및 부하변동에 관계없이 항상 일정한 압력을 유지할 수 있음.
보온재	THERMAL INSULATOR	써말 인슐레이터	보온재	외부로부터의 열의 출입을 없애기 위해 사용되는 열 전도율이 낮은 물질
HOT OIL LINE (핫 오일 라인) 오일배관	HOT OIL PIPE LINE	핫 오일 파이프	라인 열매관	DRYER에 공급되는 공기의 온도를 높여주는 열 교환기의 열원이 HOT OIL일 경우 각 부분의 열교환기로 HOT OIL을 공급하기 위한 배관 LINE을 말하며 MAIN LINE으로부터 SUB LINE을 통하여 각 UNIT로 공급됨.
MAIN OIL LINE (메인 오일 라인) 주 배관	MAIN HOT OIL LINE	메인 핫 오일 라인	주열매관	
SUB OIL LINE (서브 오일 라인) 가지관	SUB HOT OIL LINE 서브 핫	오일 라인	가지 열매관	
AIR LINE(에어 라인) 에어배관	AIR LINE	에어라인	압축공기관	기계 각 부분에 부착되어 있는 AIR CYLINDER에 AIR를 공급하여주기 위한 배관 LINE을 말함.
COMPORESSURE (콤포레샤)	COMPRESSURE	콤포레샤 공기	압축기	공기를 압축하여 압축공기를 만들어 냄.
ACCUMULATOR (어큐뮬레이터)	ACCUMULATOR	어큐뮬레이터	비축기	부하가 작을때에 비축하여 두었다가 부하가 클 때 방출시켜 주는 기기의 총칭
AIR CLEANER (에어 크리너)	AIR CLEANER	에어 크리너 공기	청정기	공기 압축기에서 생산되는 압축공기에 함유되어 있는 각종 이물질들을 제거하여 주는 공기 청정기
AIR DRYER (에어 드라이어)	AIR DRYER	에어 드라이어	공기 건조기	압축공기 생산시 공기내에 함유되어 있는 수분을 제거하여 주는 공기 건조기
AIR UNIT (에어 유닛)	AIR UNIT	에어 유닛 공기	유닛	AIR 배관시 기본적으로 설치되는 AIR FILTER, REGULATOR, LUBRICATOR를 칭함.

기존 호칭명	표준 호칭명			기능
	영문명칭	영문의 한글표기	국문 명칭	
FITTING(피팅)	FITTING	피팅	이음새	일반적으로 고정시키는 것을 말하며 주로 AIR 배관에서 AIR HOSE를 고정하여 주는 이음새를 말함.
NIPPLE(닛플)	NIPPLE	닛플	구리스 주입구	각종 슬롯부 및 BEARING 부위에 구리스를 주입할 수 있는 주입구
AIR HOSE(에어 호스)	AIR HOSE	에어호스	공기호스	AIR 배관시 사용되는 공기 호스
REGULATOR (레규레이터)	REGULATOR	레규레이터	조절기	조정기기의 총칭으로서 압력, 속도, 유량 등의 조절에 사용됨.
사이렌샤(소음기)	SILENCER	사이렌샤	소음기	AIR CYLINDER 작동시 소음을 줄이기 위한 장치
QUICK VALVE (퀵 밸브)	QUICK VALVE	퀵 밸브	순간 배출기	AIR CYLINDER의 작동 속도를 빠르게 하기 위해 순간적으로 CYLINDER 내부의 AIR가 빠져도록 함.
SPEED CONTROL VALVE 스피콘	SPEED CONTROL VALVE	스피드 콘트롤 밸브	속도조절밸브	AIR CYLINDER의 공기 흐름속도를 조절하여 CYLINDER의 작동 속도를 조절하는 밸브
MAIN POWER (메인 파워) 주 전원	MAIN POWER	메인파워	주 전원	기계에 공급되는 주 전원

매년 2월 25일은 포장의 날

매년 2월 25일은 (사)한국포장협회가 제정한 포장인의 날입니다.

이날에는 국내 최초의 「한용교포장인상」이 수여되고 포장인들의 화합의 장이 마련됩니다.

(사)한국포장협회는 포장인들의 권익보호와 자긍심을 높여주기 위해 최선의 노력을 기울이고 있습니다.

(사)한국포장협회