

국내 신규 데이터베이스 소개

천리안

한국프로농구정보 '김승규의 프로농구'

97년 2월 1일 역사적인 한국프로농구의 출범을 앞두고 한국농구전문가 김승규씨가 제공하는 '김승규의 프로농구' 서비스가 시작됐다.

'영원한 승부, 뜨거운 감동' 과 'Jump for The Dreams (꿈을 위한 도약)' 이라는 캐치프레이즈 아래 화려하게 개막된 한국프로농구에 대한 인간미 어린 정보를 제공할 '김승규의 프로농구'에서는 단순정보 형태의 농구보도를 뛰어넘어, 싸우고 겨루는 인간내면의 감동과 승부를 앞두고 초조로 잠 못 이루는 감독, 선수들의 말하지 못한 고민과 진정한 스포츠맨십에 대한 진솔한 이야기를 생생히 전해 준다.

탄력있는 현주엽의 파워 슛 장면과 카멜레온 헤어컬러 로드맨의 망중한 등 국내 스타는 물론 NBA 스타들의 화려한 플레이가 담겨있는 사진들도 가득하다.

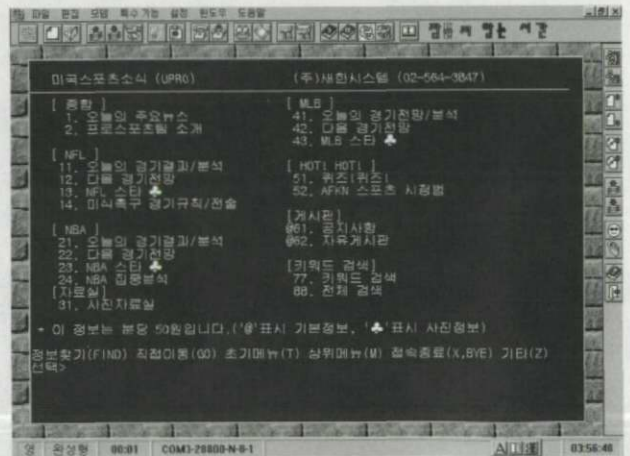
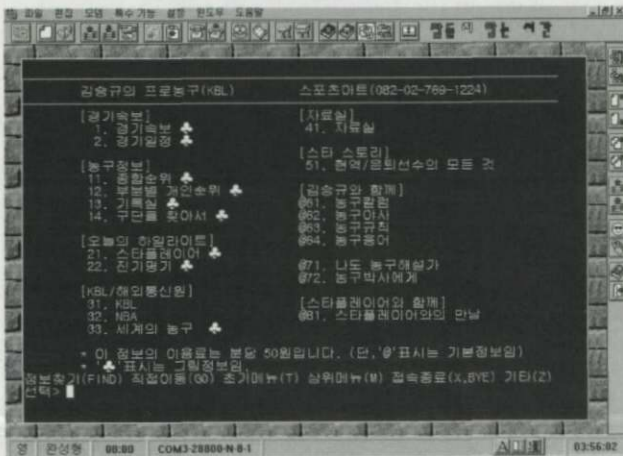
김승규의 프로농구(go KBL)는 천리안 TOP메뉴 14번 문화/레포츠 21번 스포츠/레저, 43번 김승규의 프로농구를 선택하면 되며, 서비스 내용은 종합순위/부문별 개인순위/기록실/구단을 찾아서, 스타플레이어/진기명기, KBL/NBA/세계의 농구, 현역, 은퇴선수의 스타스토리, 농구야사/농구칼럼/농구규칙/농구용어 등이다.

제공업체 : 스포츠아트

NFL, NBA, MLB등 '미국스포츠소식'

NBA(National Basketball Association), NFL(National Football League), MLB (Major League Baseball) 등 인기 급상승 중인 미국 스포츠에 대한 체계적이고 정확한 정보를 제공하는 '미국스포츠소식'이 천리안에 오픈하였다.

미국 신문사와 직접 계약을 맺고 미국 스포츠 소식을 체계적이고 정확히 전하는 '미국스포츠 소식' 쿼터백을 잃은 지난해 수퍼볼 우승팀 델러스 카우보이의 최신동향 등 NFL 소식 및 미식축구 경기규칙/전술등에 관한 자세한



정보와 스타탄식 슛 성공을 계산법, 보그스의 복귀설 진상 등 NBA 뒷얘기, NBA 경기결과 분석, 그리고 MLB 스타들의 사진과 경기전망 등 푸짐한 정보가 미국스포츠 소식을 갈망하던 여러분을 만족시켜 줄 것이다.

미국 스포츠 소식을 이용하려면 미국스포츠소식(go UPRO), 천리안 TOP 메뉴 14번 '문화/레포트' 21번 '스포츠/레저', 51번 '미국스포츠소식'을 선택하면 되며, 서비스 내용으로는 오늘의 주요뉴스/프로스포츠팀 소개 - NFL경기결과 및 분석/NFL스타/미식축구 경기규칙, NBA 스타/NBA 집중분석/NBA 경기결과 및 분석 - MLB 스타/MLB 경기전망 및 분석, 퀴즈퀴즈/AFKN 스포츠 시청법 등이다.

제공업체 : (주)새한 시스템

온라인 캠퍼스 저널 '창간호'를 발간

온라인 캠퍼스 저널은 대학생 명예기자단에서 제작하여 온라인을 통해 제공해 주는 대학생을 위한 온라인 잡지이다. 캠퍼스 이슈로 '학부제를 진단한다', 기획특집으로 '방학'과 '베트남, 미얀마에 투자한 방학' 등 다양한 정보와 읽을거리가 준비되어 있다.

온라인 캠퍼스 저널 '창간호'를 이용하려면 온라인 캠퍼스 저널(go CAMJ), 천리안 TOP 메뉴 14번 '문화/레포트' 부문 88번 '캠퍼스 CITY' 중 21번 '온라인 캠퍼스 저널' 선택하면 되며, 창간호 내용을 보면 창간사, 권두언, 특집(미래쇼크), 캠퍼스 이슈(학부제) - 명사초대석(작가 김정현), 기획특집(방학), 지구촌 대학가(컬럼비아 대학), 온라인 강좌(고정 관념의 노예들) - 이 젊음(프로그래머),

네티즌 카페(인터넷), 향내나는 글(겨울이 머물다 간 자리)이다.

하이텔

패션 그리고 의류 정보

수출부진과 내수침체 등으로 섬유업종의 국내기업 산업 활동 환부호막 부진한 가운데서도 우리나라 패션/의류 유통시장은 세계적인 유명 의류브랜드가 대거 유입되고 있으며, 국내의 내노라하는 대기업들이 패션/의류 유통시장에 속속 참여, 불꽃 튀기는 대접전 양상이 전개되고 있다.

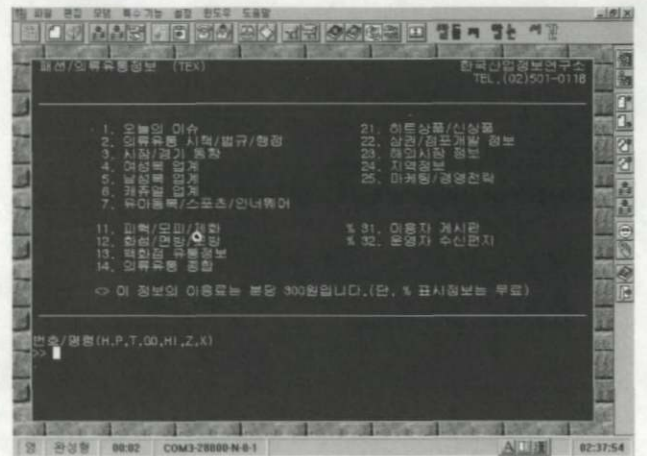
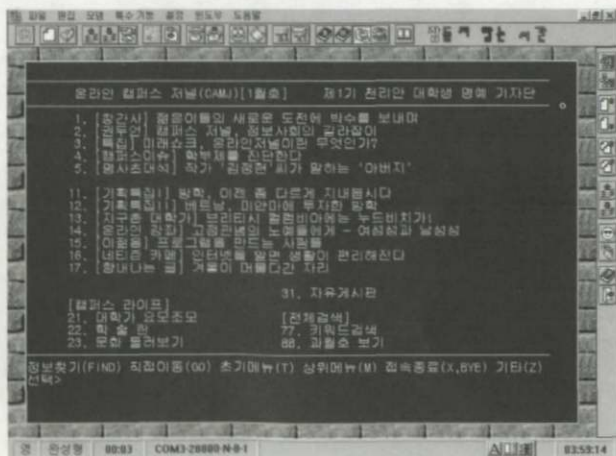
이에 한국산업정보연구소는 시장의 변화가 빠르고 그 파급효과 또한 엄청난 패션/의류업계 전반에 대한 정보를 체계적이고 심도있게 종합 분석한 '패션/의류유통정보(TEX)'를 제공하고 있다.

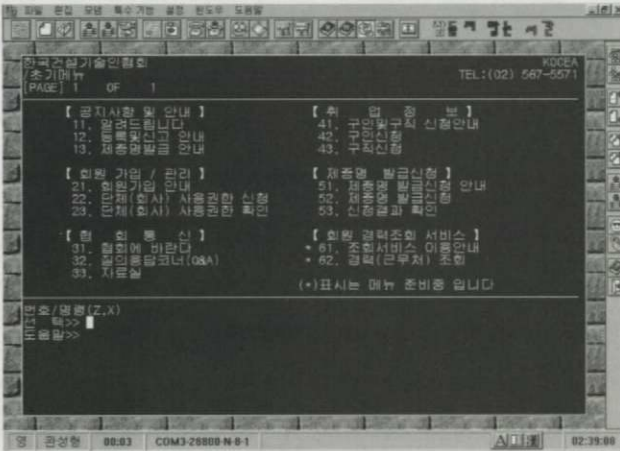
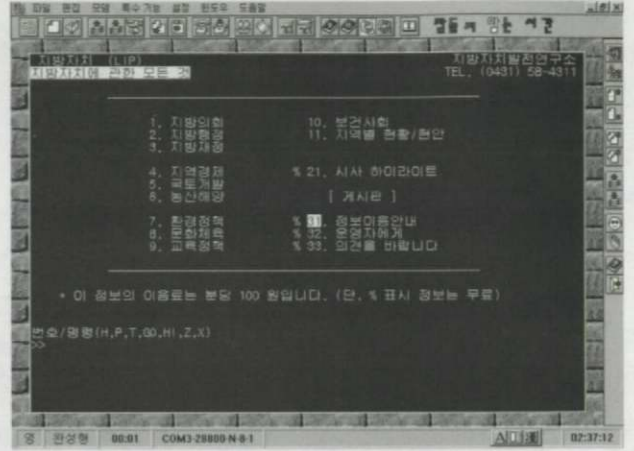
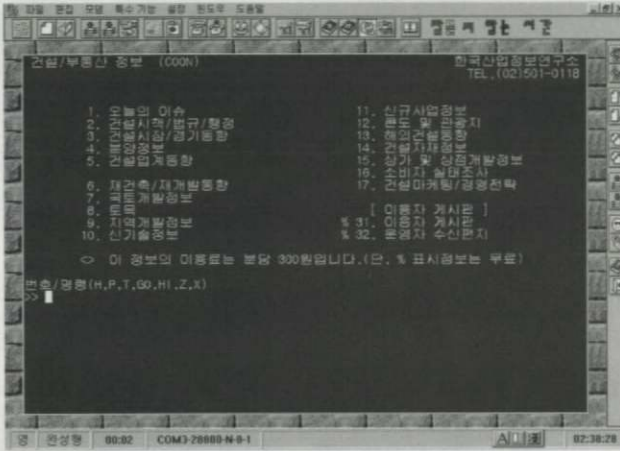
'패션/의류 유통정보'의 주요 내용은 유통시책, 초점분석, 여성복업계, 남성복 업계, 캐주얼 업계, 유아동복 업계, 내의업계, 스포츠업계, 백화점 업계, 제화업계, 의류유통, 상권분석, 지역정보, 해외정보, 마케팅/경영전략 등이다.

해당 서비스를 이용하려면, 하이텔 어느 화면에서나(go TEX) 하거나 초기화면에서 23.산업/경제 → 3.상품/유통 → 55.패션/의류유통정보를 선택하면 된다.

건설/부동산 종합정보

질 높은 국내건설/부동산 정보를 적시에, 정확하게 그리고 활용하기 쉽게 한곳에 모았다. '건설/부동산정보





한국건설기술인협회 정보통신망

한국건설기술인협회 정보통신망(KOCEA)이 개설 되었다. 이 통신망은 건설기술자 및 건설회사가 직접 협회를 방문하지 않고 제증명 발급 신청 및 각종 신고자료 안내 등의 협회 업무를 온라인상에서 처리할 수 있도록 PC통신을 이용하여 협회 회원에 대한 서비스 개선을 하고자 만든 것이다.

이용대상자는 HiTEL 가입자, 한국건설기술인협회 회원 및 건설관련업체 등이며 이용방법은 한국건설기술인협회 회원인 경우에는 개인자격으로서 모든 게시판 및 제증명 발급신청을 이용할 수 있다.

제증명 발급신청을 개인자격이 아니라 회사나 단체에서 할 경우에는 먼저 KOCEA단체(회사) 사용권한을 신청하여 ID와 PASSWORD를 승인받아야 가능하다. 그외 비회원이나 일반 하이텔 가입자들은 제증명 발급신청을 제외한 모든 메뉴를 자유롭게 사용할 수 있다.

해당 서비스를 이용하려면, 하이텔 어느 화면에서나 (go KOCEA)하거나 초기화면→24.CUG(기업통신)→12.건설/부동산→14.한국건설기술인협회순으로 이용하면 된다.

지방자치정보

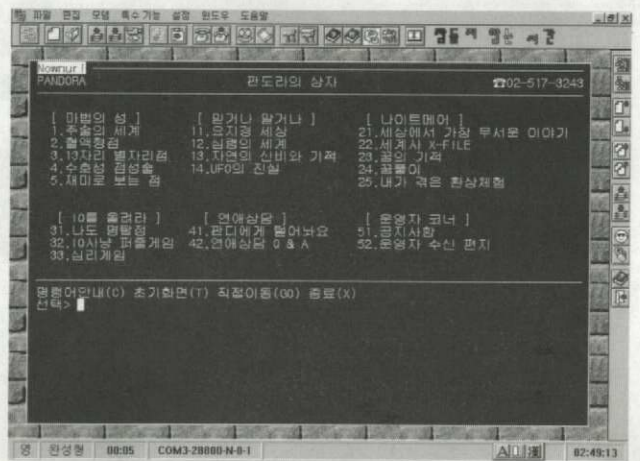
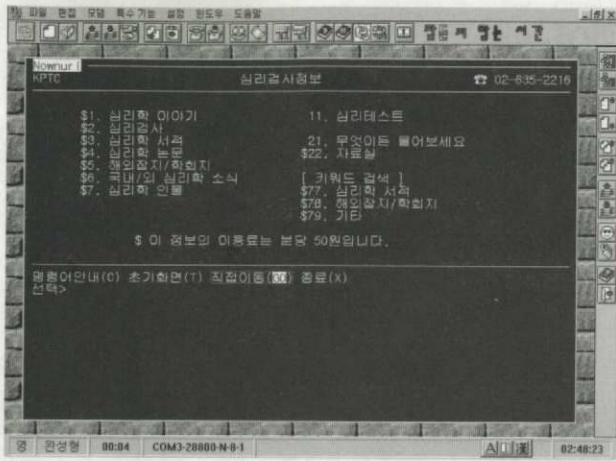
'지방자치발전연구소'에서는 '지방자치정보'를 제공한다. '지방자치정보'는 지방행정과 관련된 11개부문 61개 항목에 관한 시사정보를 국내의 공공 및 민간 학술지 등 각종 간행물에서 발췌, 요약한 것으로서, 지방행정에 관여하고 있는 공무원, 각급 지방의원, 학생, 기업체, 강사, 목

(COON)'는 건설/부동산 업계의 정보를 종합적이고, 체계적으로 분석 운영하고 있다.

건설 유관기업의 경영자와 임원의 합리적인 의사결정을 유도하는데 도움을 주는 것은 물론, 주요 건설현안 및 건설 환경에 대한 문제점을 파악하고 이를 극복할 해결책과 방향제시를 통해 경영환경변화에 기업이 대처능력을 갖도록 건설/부동산시책, 건설/부동산경기, 업계동향, 분양 및 개발정보 등 중요핵심정보를 빠르고 정확하게 분석, 제공해 주고 있다.

시장의 변화가 빠르고 그 파급 효과가 엄청난 건설 업계 관련정보를 빠르고 심도있게 종합분석한 '건설/부동산정보'는 가장 중요한 정보 길잡이 역할을 훌륭히 수행할 것이다.

해당서비스를 이용하려면, 하이텔 어느 화면에서나 go COON 하거나 초기화면에서 23. 산업/경제 → 9. 건설/입찰 → 4. 건설/부동산정보 (COON)를 선택하면 된다.



회사 등 많은 이용자들이 활용할 수 있다.

'지방자치정보'는 선진경영행정사례, 국가 및 지역경제 문제, 각시도의 장기발전계획, 환경오염실태, 각종 사회병리현상 등 지방자치시대에 민주시민이라면 누구나 알아야 할 유익한 정보를 담고 있다.

이 서비스를 이용하려면, 하이텔 어느 화면에서나 go LIP하거나, 하이텔 초기화면(TOP) → 33.열린정부 → 21. 지방자치를 선택하면 된다.

나우누리

온라인 심리검사정보

전세계의 다양한 심리학 관련정보를 제공하고 있는 한국심리검사에서 '심리검사정보' 서비스를 시작한다. '심리검사정보'는 동아일보, 경향신문 등 국내의 주요언론사를 비롯하여 잡지사 등으로부터 훌륭한 정보로서 좋은 평가를 받은 바 있는 서비스이다.

'심리검사정보'에서는 일반인들을 위한 심리학 이야기 등 다양한 실용 심리학에서부터 심리학 전문인들을 위한 심리학 서적/논문/잡지/학회지 정보, 해외 심리학정보 등 심리학과 관련된 각종 정보와 국내 처음으로 윈도우즈용으로 개발된 온라인 심리검사 등을 제공한다.

'심리검사정보'는 전문 그래픽디자이너들이 디자인한 세련된 검사정보와 전세계의 새로운 심리학, 심리검사정보를 국내에서 가장 빠르게 제공하고 있기 때문에 일반인과 심리학 전문인 모두에게 양질의 심리학 정보를 접할 수 있는 좋은 기회가 될 것이다.

'심리검사정보'의 이용요금은 분당 50원이고, 온라인 심리검사를 이용하려면 나우로원이나 이야기(6.1이상)를 이용하면 된다. '심리검사정보'를 이용하시려면 초기화면에서 '23.스포츠/레저/오락'의 '4.게임/오락'에서 '15.심리검사정보' 또는 '25.교육/취업'에서 '3.학습/논술/학술'의 '21.심리검사정보'를 선택하거나, 'GO KPTC' 하면 된다.

재미있는 신비의 세계 '판도라의 상자'

게임과 오락의 선두 주자 나우누리에서 지난 1월 15일을 기해 새로운 모습의 오락 프로그램 '판도라의 상자'를 선보였다. 새롭게 선보인 '판도라의 상자'는 기존의 오락과는 다른 차원의 다양한 오락과 게임을 즐길 수 있는 종합 서비스이다. 뭔가 새로운 재미와 이야기를 찾아 끊임없이 통신의 바다를 헤맸다면 여기 '판도라의 상자'로 와보라!

신세대의 취향에 맞춘 점성술과 주술, 지구촌 곳곳에서 일어나는 신기한 이야기, UFO와 최고의 비밀로 여겨지는 세계사 X-FILE, 자연의 신비와 기적, 그리고 꿈으로 풀어보는 현세, IQ에 관련된 게임과 심리게임, 연애상담 등 매우 다양한 내용이 포함돼 있다.

'판도라의 상자'를 즐기려면 초기화면 '23. 스포츠/레저/오락'에서 '4. 게임 / 오락'을 선택한 후 '16. 판도라의 상자'를 선택하거나 어느 화면에서나 'GO PANDORA' 하면 된다.