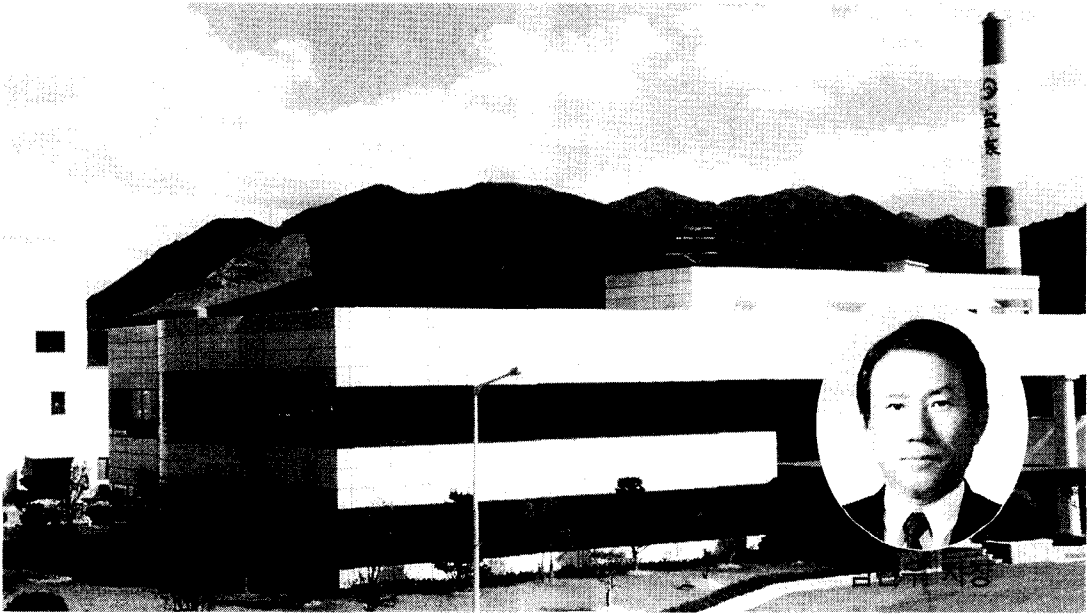


보해양조(주)



1950년 2월 16일 전남 목포에서 창업한 이래 소주, 매실주, 위스키 등을 생산, 판매하고 있는 중견 주류업체인 보해 양조 주식회사를 찾아가 보았다.

보해양조는 창업주 임광행 회장이 1943년 廣林商會를 설립하면서 사업의 기반을 다지게 되었다. 해방후 광림상회를 술 도매상으로 전환하면서 술과 본격적인 인연을 맺게 되었으며, 그로부터 5년후인 1950년에는 광림주조를 설립하고 청주를 생산하면서 주류회사로서의 발판을 마련하게 되었다. 보해는 전남을 지역 기반으로 꾸준히 성장하였으며, 전남지역에서 이미 90%의 점유율을 보이면서 탄탄한 시장을 확보할 수 있게 되었다.

술을 만드는데 가장 중요한 요소라 할 수 있는 물을 찾아서 보해는 지난 1991년 5월에 전남 장성에 초현대적 설비를 갖춘 연간 생산능력이 20만KL에 달하는 장성공장을 준공하

면서 제2의 도약기를 맞이하게 되었다. 장성공장의 좋은 물과 훌륭한 생산시설을 기반으로 보해는 지속적인 신제품 개발을 통해 꾸준히 시장을 넓힌 결과 1996년도에 고급소주 '김삿갓'의 히트와 함께 1996년도에는 순매출액 규모가 1,200여억원에 이르는 중견기업으로 성장할 수 있었다.

보해는 주정을 생산하는 보해산업 및 보해식품, 보해통상, 보해매원, 서남방송, 보해상호신용금고 등 6개의 계열사와 재단법인 보해장학회를 보유하고 있다.

품질제일주의 추구에 최선을 다하는 우직하고도 정직한 보해는 창립이래 온갖 역경과 고난 속에서도 오직 우수한 품질만을 기업의 생명으로 여기고 이를 위해 많은 노력을 기울였다.

1989년 보해는 국내최초의 '무사카린 소주'의 개발로 국내 주류업계의 발전과 국민건강

에 일익을 담당하였으며, 1990년에는 매실주 매취를 14% 매취순으로 리마케팅하여 명주로 개발함과 동시에 소주, 맥주, 양주로 구분되었던 국내 주류시장에 신선한 충격을 주고 소비자의 건강을 위해 주류업계의 저도화, 고급화를 선도하였다.

이와 함께 보해는 소주개발에 많은 노력을 기울였으며, 1992년 소주의 새로운 장르를 개척한 저도주 '보해라이트', 소주의 고급화를 추구한 '보해골드' 1994년 깨끗한 산소소주 '시티'를 개발하였다.

또한 1996년 3월 26일 100% 천연벌꿀만을 첨가물로 사용한 국내최초의 프리미엄급소주인 '김삿갓'을 출시하여 소비자들로부터 많은 호평을 받고 있으며, 1년만인 1997년 3월 26일에는 각종 소비자 조사와 제품 테스트 등을 통해 나타난 소주애호가들의 '마시기 편하고 뒤끝이 편한 소주'로서의 선호경향을 반영한 편안한 소주 '곰바우'를 출시하게 되었다.

보해는 곰바우 개발을 위해 국내 최초로

M.C공법을 도입하였는데, M.C공법은 물을 자장(磁場)처리하여 이상적인 물을 만드는 공법으로서 노령산맥 기슭에 위치한 보해 장성공장의 미네랄과 산소가 풍부한 천연 암반수를 M.C공법으로 처리한 후, 블렌딩 과정에서 또 한차례 공법으로 처리하였다. 이렇게 물을 자화 처리함으로써 맛이 부드럽고 뒤끝이 깨끗하여 기존의 소주의 기피원인이 되었던 주정취(酒精臭)를 깔끔하게 제거하여 주질을 대폭 개선하였다고 한다.

보해는 한국을 대표하는 매실관련 전문회사로 발돋움하기 위해 많은 노력을 추구하고 있다. 주류산업의 외길만을 40여년간 걸어온 보해는 세계의 유명주와 비길만한 마땅한 우리의 술이 없는 상황에서 한국을 대표하는 전통주를 개발해 세계적인 명주를 만들어내는 것을 사명으로 생각하여, 우리고유의 전통주를 철저히 분석해 본 결과 한국을 대표하는 술로 매실주가 가장 유망하다는 결론을 내렸다.

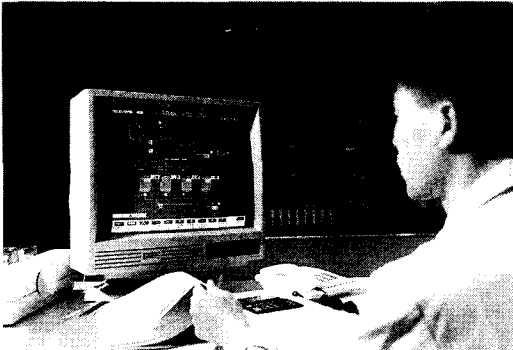
매실은 동의보감 등에 건강약재로 소개되어



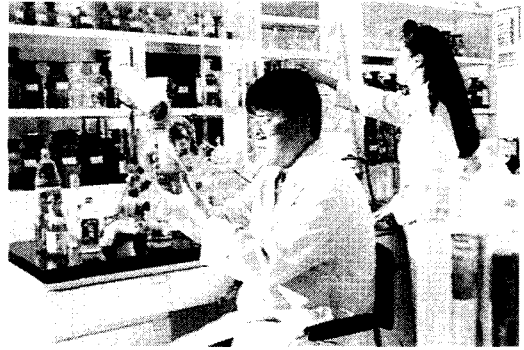
[제품사진]

제 품 명	용 량	알콜도수
곰바우	301 ml	25%
김삿갓	360ml	"
보해골드	300ml	"
시티	360ml	23%
보해라이트	300ml	15%
관광소주	375 ml	25%
레몬캡	300ml	12%
체리캡	300ml	"
시티팩	200ml	23%
보해팩	200ml	25%
엠버서더	700ml	40%
실비우스	700ml	"
택시	260ml	"
매취순	375 ml	14%
매취	500ml	25%

[생산제품현황]



[컴퓨터 컨트롤 제조공정실]



[연구실]

있으며, 피로회복, 노화방지 등에 탁월한 효과가 있는 것으로 알려져 있다. 또한 우리나라 남부지역인 전라남북도, 경상남도 지역이 주산지인 매실은 구릉지역이 많은 우리나라의 산간지역에서 잘자라 농가수익 증대에도 일익을 할 수 있어 일석3조의 효과를 볼 수 있다고 파악하였다.

이에 보해는 본격적인 연구개발에 착수하는 한편 1979년 전남 해남군 산이면에 국내 최대의 규모인 13만평의 매실농장을 조성하여 장기적이고 안정적인 매실을 확보하도록 하였다. 이곳에서 수확된 매실을 이용해 음료와 차류, 건강식품, 주류 등을 생산하고 있으며, 매실음료인 '매력', '매실천', '설매차', '매원' 등과 '매실 농축액' 등은 매실의 효능 그대로 간편하고 음용하기 쉽게 제품화함으로써 국민 건강증진에 기여하고 있다.

보해는 1981년 4월 알코올도수 25%인 매실주 '매취'를 시판하였고, 1988년에는 서울 올림픽 기념상품으로 '매취장승', '매취백자'를 선보여 외국 귀빈들의 공식선물로 채택되어 각종 리셉션에서 축하주로 그 성과를 드높였다.

또한 보해는 1990년 소비자의 음주성향이 저도화, 소량화, 고급화하고 있는데 착안하여 알코올도수를 14%로 낮추고 알코올과 자연의

어우러진 5년 숙성의 매실원액 100%를 사용하고 인공향을 전혀 사용하지 않는 '매취순'을 개발하였다.

'매취순'은 처음 시판 때부터 많은 인기를 누리며 1982년 '매취'의 첫 출하 당시 연간 판매량이 1백만 병이던 것이 1991년에는 5백만병, 1993년에는 7백50만병으로 급속한 판매 성장을 보였다.

기업의 사회적 사명에 충실한 기업으로 재산은 살아 움직여야만 제 가치를 낼 수 있으며, 기업발전은 인재양성이 뒷받침되어야 한다는 신념 하에서 보해는 1981년 12월 재단법인 보해 장학회를 설립하고 현재까지 2천여 명의 중, 고, 대학생에게 총 15억원의 장학금을 지급하고 있다.

동 장학회는 영세농어민과 도시 서민 자녀에게 우선적으로 장학금을 지급하고 있으며, 고교생은 졸업때까지 학비 일체를 지급하고 졸업 후에도 우수한 성적으로 대학을 진학 할 때에는 4년간 등록금을 장학금으로 지급하고 있다. 이러한 공로를 인정받아 1993년 12월 보해 장학회는 국민교육유공자 표창에서 국무총리 표창을 받았다.

또한 장애인 고용촉진을 위해 보해는 소주를 생산하는 장성공장의 생산인력으로 10여명의 청각·언어 장애인을 고용해 경제활동에

기여 할 수 있도록 많은 관심과 배려를 기울이고 있다.

1994년부터 보해는 각종 사회복지단체와 기관에 약 5억6천여만원의 기부금을 기탁하고 있으며, 각종 학술단체와 대학에 연구지원을 위해 기금을 기탁하고 있다. 또한 광주지역의 선도 조건부 기소유에 청소년에게 매년 선도 자금을 기부하고 있다.

또한, 경제정의실천연합의 경제정의 연구소가 기업의 사회적 사명에 충실하고 국민 건강을 위한 제품개발, 환경보호, 사회복지증진에 기여한 기업에 수여하는 경제정의 기업상을 1995년 1월 수상하였으며, 고객이 만족하는 제품을 끊임없이 개발, 보답하는 것이 최고의 고객만족이라는 경영철학을 인정받아 1997년 4월 22일 한국생산성본부가 주최하는 생산성 대상에서 고객만족부문 대상인 통상산업부장관상을 수상하였다.

술은 그 나라의 문화적 가치를 보유하고 있는 무형의 문화재라 할 수 있다. 따라서 보해는 해외시장의 개척에 노력을 기울이고 있으며, 소주와 '매취'가 이미 세계시장에 진출해 일본, 미국, 독일, 바레인, 홍콩, 팜 등에 수출되고 있다.

1987년 10월 식품산업분야의 국제교류 증진에 기여한 공로를 인정받아 제 10회 식음료부문 인터내셔널 어워드를 수상하였다.

일본진출을 위해 개발한 '비단' 소주가 일본에서 좋은 반응을 얻어 1994년 총 1백 5십만 달러(122만병), 1995년에는 약 3백만 달러의 수출실적을 올렸다. '비단'은 우리 나라 소주의 주요 수출국인 일본시장을 겨냥해 국제감각에 맞게 패키지화 100% 곡물주정을 사용해 알코올도수 20%, 25%, 700ml, 1,300ml 1.8L PET제품을 수출하고 있다. 또한 고급 소주시장을 개척하고 돌풍을 몰고 온 김삿갓도 홍콩, 아르헨티나, 네덜란드, 태국, 인도네시아 등에 수출되고 있으며, 매취순도 국제화를 위

해 많은 노력을 기울이고 있다.

보해는 연구개발이 기업성장의 원동력이라는 기업이념아래 품질향상과 신제품 개발에 총력을 기울이고 있다.

1984년 과학기술처로부터 기업부설연구소로 공식인정을 받은 보해중앙연구소는 주류와 식음료부문을 중점적으로 연구하고 있는데 국내 최초로 사카린 대신에 천연감미료를 사용하는 무사카린 소주를 개발하였다.

보해중앙연구소는 최첨단 식품공학을 응용하고 우리 생활과 밀접한 관련이 있는 주류, 식음료 분야의 우수한 제품을 만들기 위해 땀을 흘리고 있다.

최첨단 기술개발과 함께 환경을 보호하기 위해 보해는 1사 1산 운동으로 국립공원 백양사 지구 백암산을 지정해 가꾸고 있으며, 1사 1하천 가꾸기의 일환으로 장성의 황룡강 살리기에 참여하고 있다. 환경보호시설 및 설비와 폐수처리 시설로는 1989년부터 수질오염방지 시설과 대기오염 방지시설 등에 20여억원을 투자하고 있으며, 1992년부터는 폐기물 회수 예치금제를 실시하고 있다.

또한 보해는 노사화합과 함께 끈끈한 협력 관계를 위해 노력하고 있다. 1988년 3월 10일 근로자의 날 노사협조 및 산업발전에 기여한 공로로 석탑산업훈장을 수상하였다.

1979년 6월 22일 노조창립이후 노사분규는 단 한차례도 없었으며, 매 분기별로 개최되는 노사협의회를 통해 노사간의 협력점을 찾아내고 있다. 한편 산업재해가 발생하기 쉬운 장성공장과 생산현장에서 재해발생 건수를 줄이고 생산성 향상을 위해 무재해 운동을 실시해 오고 있다. 보해는 인화를 바탕으로 양적인 규모의 성장보다는 내실을 기하는 기업을 운영하고자 기업 구성원 개개인의 복리증진과 능력 개발에 주력하고 있으며, 기업의 재산은 사람이라는 신념과 함께 인간중심의 화합 경영을 추구하고 있다고 한다.

21세기를 맞이하는 보해의 앞선 경영목표는 '신 바람나는 일터'로 정하고 조직 내부적으로는 직장이 신 바람나는 일터가 될 수 있도록 각종 복리후생의 지원과 불필요한 업무 절차의 생략, 능력과 신상필벌의 인사정책 확립 등 제도 개선에 많은 힘을 기울이고 있다. 또한 1997년부터는 스톡옵션제를 도입하여 직원들에게 실질적인 혜택이 돌아가는 인센티브제도를 제시함으로써 업무의 효율성을 강화하고 있다고 한다.

이러한 보해양주(주)의 탐방을 통해 의식개혁과 경영혁신으로 새로운 기업문화를 창달하고 사무혁신, 고객만족경영을 더욱 심화, 발전시켜 고객과 함께 하는 세계적인 주류전문기업으로 발돋움하고자 총력을 기울이고 있으며, 고객에게 사랑 받는 기업, 사회에 기여하는 기업, 고객을 중시하는 자세로 제품의 개발과 생산, 판매 등 전 부문에 고객만족경영을 더욱 강화해 나아가고 있는 무한한 발전을 느끼면서 발걸음을 되돌렸다.

회사 현황 및 연혁

현		황	
회 사 명	보해양조 주식회사		
대 표 자 명	임 건 우	창업자명	임 광 행
주 소	본 사	전라남도 목포시 대안동 15번지	TEL : 0631) 43-3141
	공 장	전라남도 목포시 산정동 198	TEL : 0631) 73-3711
		전라남도 장성군 장성읍 영천리 100	TEL : 0685) 393-9661
창립기념일	1950년 2월 18일	납입자본금	5,513백만원
종업원수	756명 임원 20명, 사무직 468명, 생산직 145명, 기타 95명		
면허종목	소주, 리큐르, 위스키, 일반증류주, 주류판매		
생산주종	희석식소주(보해골드, 김삿갓, 곰바우, 기타) 리큐르(매취순, 레몬, 체리), 일반증류주(실비우스, 텍시) 위스키(앰버서더)		
사훈	성실봉사, 생산성향상, 창의개발		
연		혁	
년 월 일	내 용		
1950. 2. 18	보해양조 창립		
1981. 3. 12	동탑산업훈장 수상		
1987. 5. 5	미국 재무성 ATF로부터 소주, 매실주 2종 검사기준 합격		
1988. 9. 2	기업공개에 의한 공모증자		
1989. 3. 27	국내최초 무사카린 소주 시판, 장성공장 가동		
1991. 5. 23	장성공장 준공		
1995. 1. 27	제4회 경제정의기업상 수상		
1995. 5. 17	보해중앙연구소 준공(경기도 용인시 수지면 소재)		
1996. 3. 26	프리미엄소주 '김삿갓' 출시		
1996. 9. 19	프리미엄소주 '김삿갓' 능률협회 선정 히트상품 본상 수상		
1997. 3. 26	편한소주 '곰바우' 출시		
1997. 4. 22	제21회 생산성 대상 고객만족부문 대상 수상		