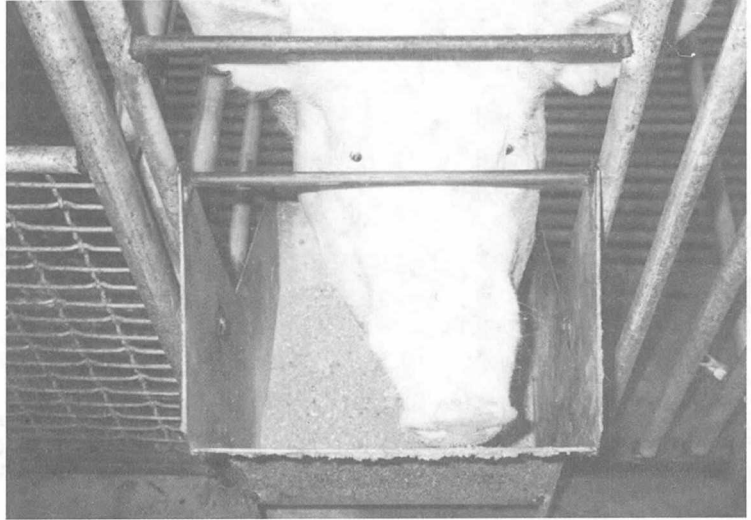


# 농장 사료요구율에 따른 수익 차이



양돈장을 경영하시는 분이 있고, 절감을 하지 못한다면 양돈업을 경영해 나가지 못한다는 것을 잘 알고 계실 것이다.

이 입 섭  
(도드람중부양돈조합)

<표 1> A농장의 사료비 분석 (97년 1월~6월)

항 목	계 산 방 법	지 수
상시 모돈수		180두
출하 두수		2,020두
출하 체중	출하두수×평균 판매 체중	217,455kg
사료 사용량		702,685kg
사료금액		193,582,462원
사료kg당 단가	사료비/사용량	275.49원
사료 요구율	사료량/증체량	3.23
매출액중 사료비 비율	사료비/매출액×100	50%
1모돈당 연간 출하두수	출하두수/상시 모돈수	22.4두
출하 1두당 사료비	사료비/출하 두수	95,833원
출하 kg당 사료비	사료비/증체량	890원
출하 1두당 생산비	출하두수 사료비/0.6	159,722원
증체 kg당 생산비	증체kg당 생산비/0.6	1,483원

하지만 생산비의 절감은 체계적으로 경영 분석을 하지 않는 한 목표의 설정에서부터 잘못되어 시행착오를 겪는 경우가 많다.

양돈장에서의 사료비는 총생산비의 비율중 낮게는 55%에서 높게는 75%까지 농장별로 천차만별이다.

생산비 중에서 가장 중요한 사료비가 적정 수준으로 지출되는지를 농장에서 평가하지 못하면서 나머지 다른 생산비를 줄이고 하는 것은 목표의 설정에서 잘못되었다고 할 수 있다. 실제로 필자가 지도하고 있는 농장에서의 사료비 분석 방법과 사료비의 절감 방안에 대해 소개하고자 한다.

사료비는 농장에서 쉽게 정리할 수 있고, 몇 가지의 지표만 산출해 본다면 비교 분석이 가능해진다. <표 1>의 지표들은 농장의 사료비 평가를 위한 중요한 지표들이다.

<표 1>의 내용은 모든 180두 규모의 농장에서 97년 1월부터 6월까지의 실적을 분석한 것이다.

### 1. 사료kg당 단가 분석

농장에서 쉽게 사료비에 대한 평가로 사료 kg당 단가를 들 수 있다. 사료 kg당 단가는 여

러 가지 요인에 의해서 좌우된다. 이러한 요인들을 개선시키면서 사료 kg당 단가를 낮추어야 한다.

① 여신 관계를 개선한다. (현금 지불 수준으로 낮추어야 한다)

② 단계별 사양 관리를 실시한다. 즉 단계별 적정 사료를 급여한다. (특히 비육후기 사료)

국내의 돈가는 계속 호황을 누려왔지만 사료비의 상승으로 인하여 수익의 폭은 실상 낮아졌다.

'96년 평균 생체 kg당 판매 단가는 약 1,700원대 였다. 비육돈 1두당 판매 가격이 180,000선이였다. 여기서 출하 1두당 사료비가 100,000원을 넘었다면 그 농장의 경영 상태가 고통가임에도 불구하고 상당히 어려웠을 것이다.

현재 국내의 사료비는 부가가치세 영세를 적용으로 인해 약간은 감소하였으나 돈가 역시 하락세로 들어서 농장의 경영 상태가 악화되었다.

③ 사료 급여 체계와 돼지

이동 체계를 맞추어 급여한다.

예를 들어 사료 kg당 단가 270원과 300원인 농장을 비교해 보자. 모든 180두의 일관 사육 농장인 경우 월평균 사료 사용량은 약 105톤 가량 사용된다.

사료 단가 30원의 차이는 300원인 농장이 6개월간 105톤 × 6개월 × 30원 = 18,900,000원의 사료비를 더 지출하게 된다. 이를 비육돈 출하 두수로 환산하면 100두 이상을 더 출하해야만 270원인 농장과 수익이 같게 되는 것이다.

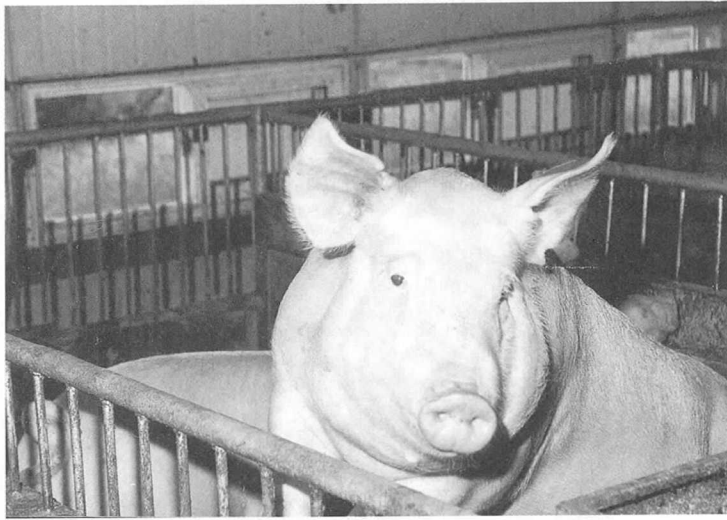
위의 세 가지 요인을 조금씩 개선해 나간다면 kg당 단가를 낮추어 갈 수 있을 것이다.

### 2. 사료요구율 분석

대부분의 농장에서 사료요구율은 측정하면서도 이를 개선하기 위한 노력은 하지 않는다. 값비싼 사료들이 허실되고 급여 체계가 맞지 않아 낭비되는 사례

<표2> 출하 1두당 생산비

출하1두당 사료비	생산비중 사료비율 60%
80,000	133,333원
85,000	141,667원
90,000	150,000원
95,000	158,333원
100,000	166,667원
110,000	183,333원



가 많다. A농장의 전체 사료요구율은 3.23이다. 하지만 대부분의 사료 회사들이 제시하는 프로그램에서 농장 전체 사료요구율은 3.0이다.

여기에서 사료요구율 0.23의 차이를 분석해 보겠다.

$$\text{사료요구율} = \frac{\text{사료 사용량}}{\text{총 증체량}}$$

사료 사용량 = 사료요구율 × 증체량

〈표 1〉의 A농장의 6개월간 증체량은 217,455kg이며 사료kg당 단가는 275.49원이다.

사료요구율 3.23인 경우  
 사료 사용량 = 702,380kg  
 사료요구율 3.0인 경우  
 사료 사용량 = 652,365kg

A농장에서는 6개월간 사료요구율 0.23의 차이로 인해 50,105kg의 사료를 더 사용했고, 금액으로는 약 13,778,632원을 사료비로 더 지출했다.

사료요구율은 눈에 보이지 않게 농장의 수익에 많은 영향을 미친다. 사료요구율을 개선시키는 방법은 사료의 허실량을 줄이고, 올바른 사료 급여 프로그램을 준수하는 것이다.

### 3. 출하두당 사료비 분석

출하 1두당 사료비는 농장에서 생산비를 역으로 환산할 때 중요한 지표이며, 농장간의 비교에도 유용하다.

생산비중 사료 비율을 60%로 보았을 때 A농장의 경우 출하 1두당의 사료비가 95,833원이 지출되었다. 이를 생산비로 역산출 했을때 출하 1두당 생산비는 159,722원이 지출되게 된다. 여기서 A농장의 경우 연간 1모돈당 출하두수가 22.4두로 생산 성적이 높고, 사료kg당 단가가 97년 1월~6월 평균이 275.49원으로 낮은 단가도 볼 수가 있다. 또한 돈가도 기간중

생체kg당 1,770원 이상이였다.

이런 우수한 농장에서 97년 6개월간 출하두당 약 3만원씩의 이익을 냈다고 했을 때 돈가의 하락시에는 사료비를 절감하지 않고는 농장을 운영하기 힘들 것이다.

### 4. 결 론

〈표2〉에서 보듯이 양돈 경영에서의 사료비는 생산비중 비율이 가장 높은 만큼 절감할 수 있는 비율도 높을 것이다. 국내의 돈가는 계속 호황을 누려 왔지만 사료비의 상승으로 인하여 수익의 폭은 실상 낮아졌다.

'96년 평균 생체 kg당 판매 단가는 약 1,700원대 였다. 비육돈 1두당 판매 가격이 180,000원이었다. 여기서 출하 1두당 사료비가 100,000원을 넘었다면 그 농장의 경영 상태가 고돈가임에도 불구하고 상당히 어려웠을 것이다.

현재 국내의 사료비는 부가가치세 영세율 적용으로 인해 약간은 감소하였으나 돈가 역시 하락세로 들어서 농장의 경영 상태가 악화되었다.

향 후 저돈가의 시대에서도 양돈 경영을 하기 위해서는 생산비중 가장 높은 비율인 사료비를 절감해야 하고 이를 위해서는 체계적으로 사료비를 분석하고 문제점을 개선시켜야 한다. **養豚**