

국립중앙박물관

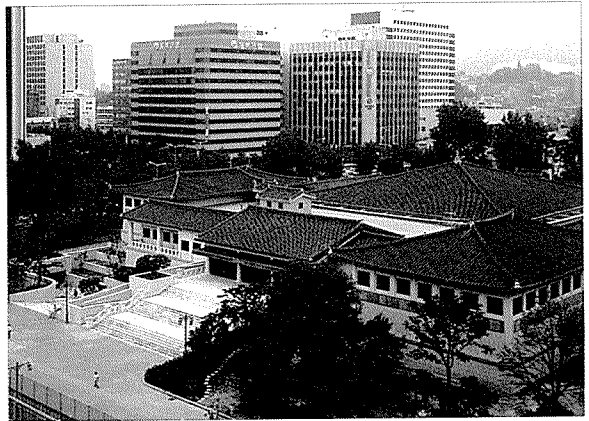
National Museum of Korea

윤석우 / (주) 종합건축 종합건축사사무소
Designed by Yoon Seok-Woo

공간구성

이 박물관 건축은 경복궁내 건립에 따른 전통성의 표현과 신축되는 박물관이 경복궁 복원 의미에 퇴색되지 않도록 서남측의 기존 사회교육관이 가지고 있는 저층중심의 구조를 적극적으로 활용, 증축부분에 반영하여 저층중심의 공간구성은 전시부문의 정적공간의 확보로 주변 문화공간과 괴리감을 갖지 않도록 비례성을 주었다. 저층의 정적을 동적전환의 계기로서 지하철 출입구와 연결된 전통적 조경방식인 화계와 건물주변에 전통수종의 수목 배치를 통한 과거와 현재를 정적과 동적으로 연결하는 공간 성격을 갖는데 의미를 두었다.

내·외부공간의 적극적인 활용과 정적 전시공간으로서만이 아닌 확대성을 갖는 박물관 기능에 충실할 수 있도록 보존, 연구, 사회교육, 사무공간 등에 연계성을 갖도록 하였으며, 전시관람객의 전시공간으로의 자연스러운 진출입 동선을 고려한 전시공간과 사회교육, 사무공간을 분리하고 저층의 사무공간은 남측 선큰을 통하여 쾌적한 사무환경을 제공하고, 각층별 전시조닝계획은 역사적 흐름에 따라 배치하여, 각 전시공간의 원활한 접근과 전시물을 체계적으로 관람할 수 있도록 중앙박물관으로서의 이미지 및 위치를 고려, 외부와의 적극적인 공간을 유도하고 지역적인 통일성을 감안하여 공간을 구성하였다.



전경

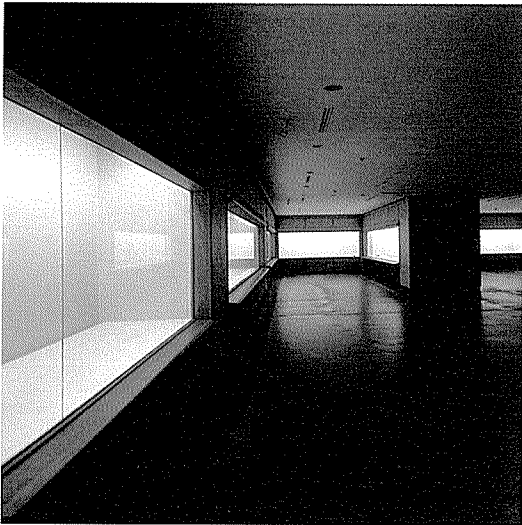
형태구성

주변 문화시설과의 연계성을 갖는 지리적 역사성을 감안하여 한양 절충식의 표현과 중앙 주출입구를 한국인의 척도를 기준으로 형성하고 양측면의 강조된 곡선기와 지붕을 높여 궁궐건축의 의미를 표현하고, 회랑식에 돌출된 기둥, 전통적 벽면의 표현, 한식 문양창호 등의 디자인 요소로 경복궁과 조화있는 형태를 이루어 주 동선 진입시 확대해석된 형태의 재료를 지양하여 주변의 역사적 전통성을 고려 박물관건물에서의 현대적 전통이미지를 감득케하는 형태를 구성하였다.

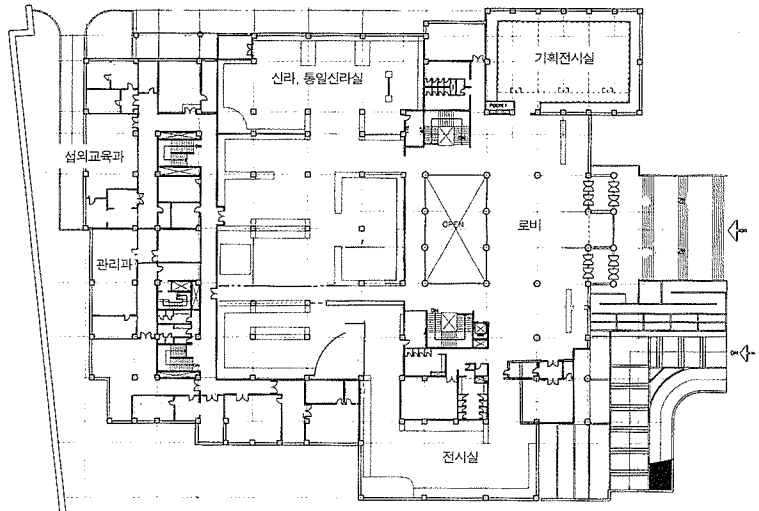
건축개요

위 치	서울시 종로구 세종로 1번지
지역지구	일반주거지역, 풍치지구, 3종미관지구
주요용도	전시시설
대지면적	100,612㎡
건축면적	6,033㎡
연 면 적	18,346㎡

건 폐 율	15.26%
용 적 률	48.7%
규 모	지하 1층, 지상 2층
구 조	철근 콘크리트 라멘조
외부마감	화강석 버너구이(한식문양창살)
시공기간	1994. 7~1996. 7



전시실 마감



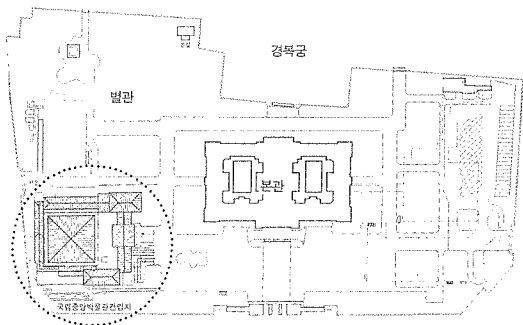
1층 평면도



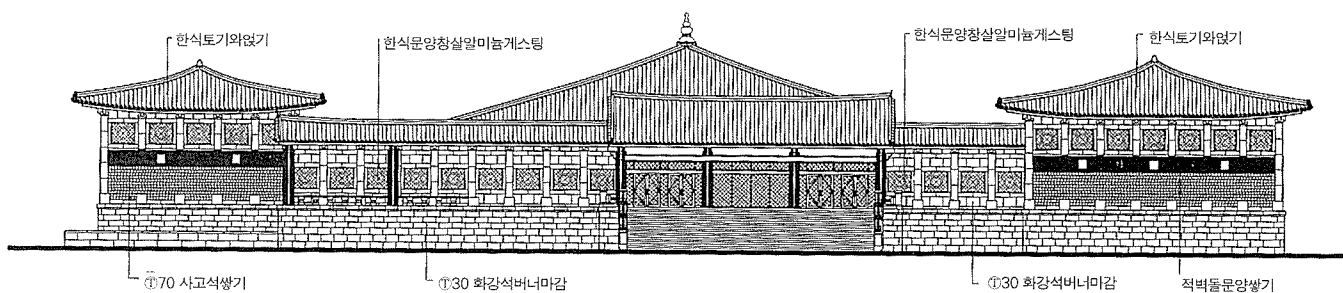
사회교육을 위한 강당



남측전경



배치도



동측면도