



대상

대통령상

UNI ERP

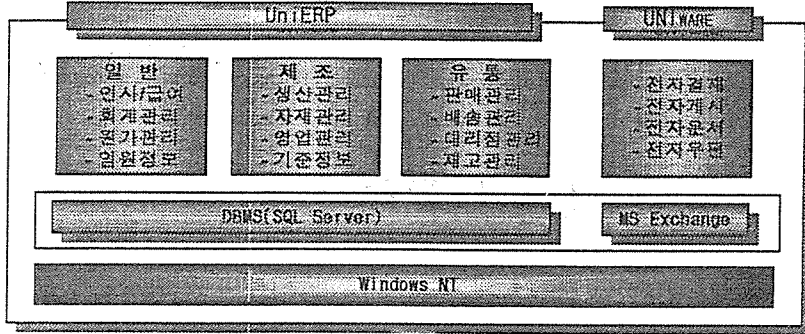
1. S/W명 : UNI ERP
2. 제작자 : 삼성SDS 주식회사
서울시 강남구 역삼동 709-19
전화 : 02)3429-3561
3. S/W 전체 요약 설명

시스템 개요

- ◎ 기업 전체의 경영 자원을 효율적으로 통합관리가 가능한 ERP(Enterprise Resource Planning) Package로써 기업의 정보인프라를 조기에 구축하는 최적의 Solution임.
- ◎ 수주에서부터 생산 및 출하에 이르기까지 일관된 체계를 지원하며, 인사, 회계, 무역, 원가 등 기간업무의 정보화를 지원합니다.
- ◎ 업무 표준화 및 코드화를 지원하며, 전사적 차원의 PI(Process Innovation)에 체계적으로 대응할 수 있는 시스템입니다.
- ◎ UNIWARE(Groupware)와의 Interface를 통하여 기업의 통합 정보 인프라를 제공하는 Total Solution입니다.

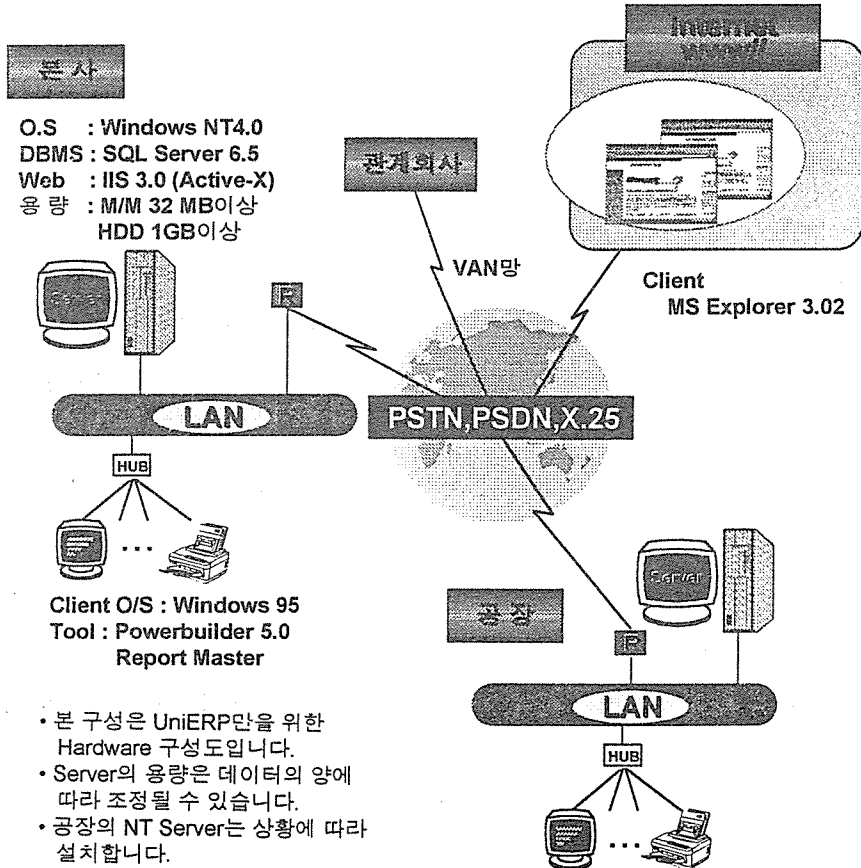
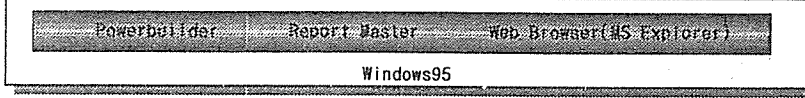
구 성

Server



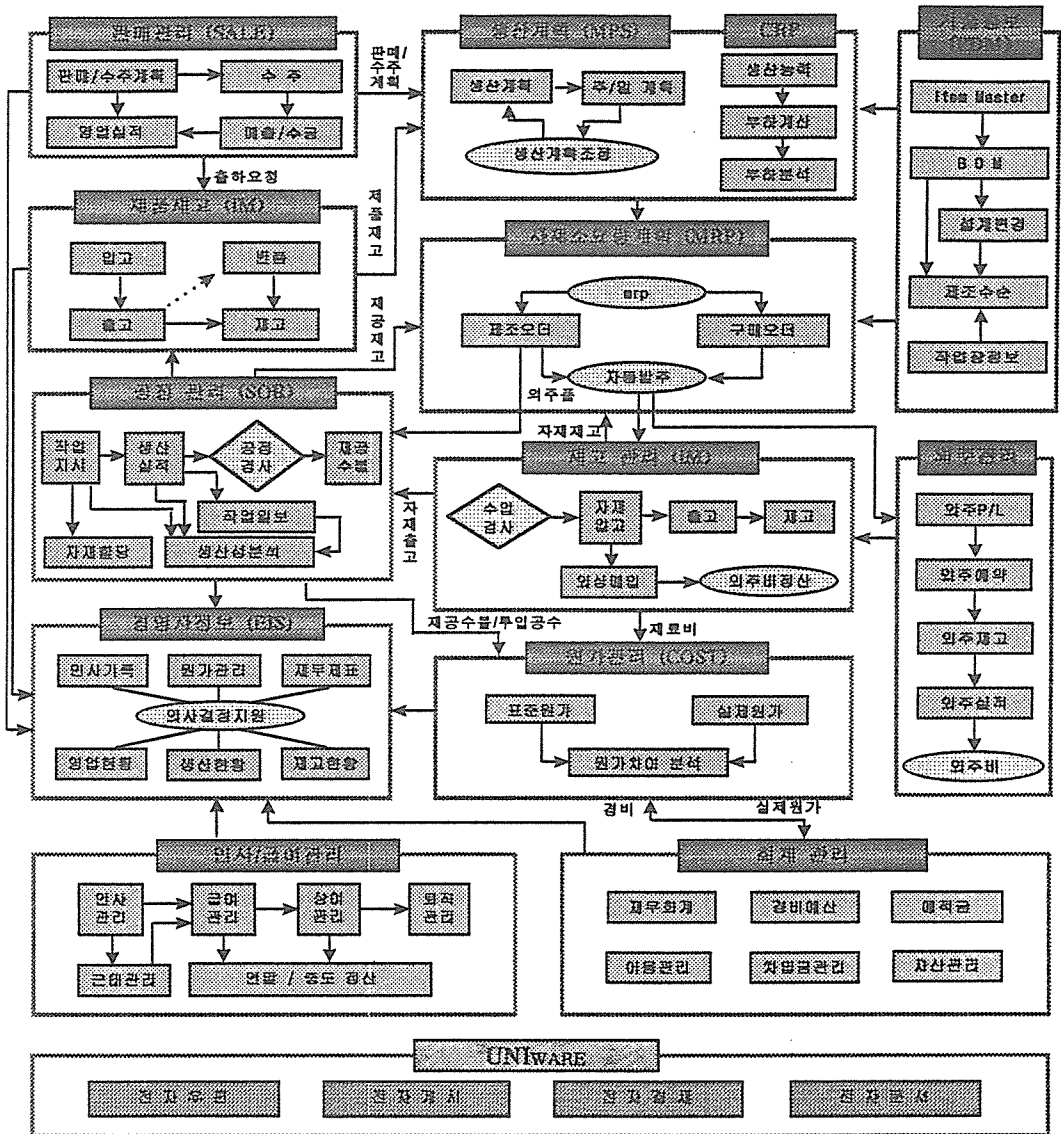
Network OLE, WOSA

Client



- 본 구성은 UniERP만을 위한 Hardware 구성도입니다.
- Server의 용량은 데이터의 양에 따라 조정될 수 있습니다.
- 공장의 NT Server는 상황에 따라 설치합니다.

기능



● 주요 기능

▶ 시스템 관리

- 메뉴관리(탐색기) : 그룹별 사용자별 DYNAMIC 메뉴구성, Windows 95의 메뉴탐색기와 유사하게 지원, 사용자별 자기메뉴를 구성이 가능
- 권한관리 : 업무그룹별 담당자별 권한관리, 단위업무별 입력/조회/수정/삭제/출력 기능의 사용 권한을 관리
- 레포트TOOL을 이용한 사용자 레포트 작성기능 : Report Preview 기능, 개인별 출력 Form 작성 및 저장 관리, 단위프로그램과 독립된 Report Tool의 개인별 유지 관리
- S/W 형상관리 : 버전별, 단위업무별 Up/Down Load 기능, 로고 및 이미지 파일의 Client별 자동 Down Load 기능
- 시스템 모니터링 : 사용자별 Session 관리, 데이터베이스 스키마 및 세그먼트 (테이블, 인덱스, 프로시저 등)현황, 업무에서 사용되는 SQL문에 대한 Tunning 정보
- 기타 : 숫자 및 날짜 필드 Format에 대한 User Defined 기능(예 : YY/MM/DD, YYMMDD, YY-MM-DD 등), 기준정보의 Replication을 통한 업무별 분산 서버환경 지원

▶ 기준정보 관리

- 품목기준정보 관리 : 품목기준정보 및 이미지 정보관리, 사업장별 수배/재고/생산 기준정보관리
 - 수배기준 : 구매L/T, Lot Size방법, 고정발주량, 최소발주량, 안전 재고량 등
 - 재고관리기준 : 주창고, 실사주기, 제품입고방법 등
 - 생산기준정보 : 기준생산 Lot량, 최대생산 Lot량, 제조L/T, 표준ST 등
- 검사기준정보관리 : 품목별 검사기준 항목 관리, 검사기준에 대한 품목 LEVEL의 사용자 선택처리, 검사항목별 검사순서/불량코드 관리
- 거래처/부서정보관리 : 거래처 정보관리(매입/매출처 구분), 사내창고관리, 부서관리
- 기준카レンダー 관리 : 기준카レンダー 정보관리(mrp 전개시 활용)
- 공통기준관리 정보관리 : 고정환율/변동환율/단위환율/우편번호관리

▶ 인사/급여관리

- 인사기본자료관리 : 사원에 대한 인사기본정보관리, 가족, 보증인, 경력, 학력, 자격면허 관리, 인사기록카드 출력
- 근무이력관리 : 변동일자별 인사변동데이터 관리, 교육, 상벌, 고과 사항관리
- 근태관리 : 일일 근태관리, IC CARD 관리시 데이터 연결 처리, 일일 인원 현황, 일일 근태자료 급여계산 연결, 근태자료의 상여금(고과)반영
- 급여/상여관리 : 수당항목별 계산기준표 관리, 예외기준표 관리, 급여RULE변경시 사용자에게 의한 기준표 수정처리, 급여 및 세액 계산, 월 급여 변동 현황조회, 상여금 계산 및 세액 중도정산, 저축불입 및 대부상환이자 계산, 기타 공제 처리, 의료보험, 국민연금, 고용보험 공제처리 및 신고 자료 생성, 퇴직 전환금 누계 관리
- 년 월차 계산 : 일일 근태과 연결하여 년월차수당 계산, 개인별 년월차 현황조회
- 연말정산 : 소득 및 세액공제표 관리, 기본세율표 관리, 세액계산방식 변경시 공제표와 세율표 수정처리, 개인별 연말정산 처리, 전산 신고자료 생성, 영수증, 징수부 출력
- 퇴직정산 : 퇴직자의 퇴직급여 및 퇴직금 계산, 퇴직금 지급명세서, 퇴직소득영수증, 근로소득영수증, 징수부 출력, 개인별 퇴직금 현황조회, 연도별 퇴직금 추계액 계산 및 현황표 출력.

▶ 회계관리

- 기준정보 관리 : 회계법인 내역 및 계정과목(항목)별 상세 정보, 계정과목별 관리 항목 설정, 은행 거래내역관리.
- 재무회계 관리 : 부서별 결의전표 발행, 경리부서의 결재승인 및 회계전표 내역관리, 계정별 특성을 사용자 관리항목에 따라 선택하여 내역을 관리, 전표 발행후 사용자 착오전표의 발취, 추적기능(전표발생단계의 상세 전표내역 도출), 전표의 발행만으로 총계정원장, 보조원장등을 자동관리, 다양한 형태의 전표검증, 계정잔고의 추적자료 제공.
- 장부관리 : 전표내역에 대한 다양한 형태의 보조부 조회 및 출력, 미결제정관리를 통하여 잔액 또는 상세내역에 대한 중점관리, 계정별 명세와 재무제표의 출력, 현재 시점별 내역조회 및 출력.

- 부가세 관리 : 매입, 매출내역관리, 기 발생전표에 대한 시점별 부가세 마감, 부가세 자동계산, 부가세 계산후 사용자 피롱에 의한 조정기능.
- 결산관리 : 기간별 제조손익계정 내역 발취, 집계, 제조손익계정 금액조정, 결산마감 및 정산기능.
- 자금관리 : 부서별 경비예금의 산정 및 내역관리, 기간별, 부서별 경비예산대비 실적관리, 예적금, 차입금관리, 현금 흐름의 일(월)집계, 외상매출, 매입 현황관리, 각종 어음현황관리, 기간별, 부서별 자금내역관리
- 자산관리 : 재고자산과 고정자산의 기본정보 관리, 자산 변동내역과 상세정보 관리, 기간별, 부서별 자산정보관리
- 자동기표 : 만기어음 자동기표, 영업매출 자동기표, 외상매입금 자동기표.

▶ 영업관리

- 기준정보관리
 - 제품단가관리 : 거래처별 제품단가 변동 이력 관리, 적용시작일자, 적용종료 일자에 의한 제품 단가 관리
 - 할인을 정보관리 : 품목별, 거래처별 제품할인을 관리, 적용일자에 의한 수주 처리 반영.
- 판매계획관리
 - 판매계획대 실적관리 : 년/월간 판매계획을 거래처별, 품목별로 관리, 거래처별, 품목별 계획대 실적분석(달성율관리)
 - 생산계획번호관리 : 수주에 대한 생산계획 관리, 수주번호별 생산계획, 발주, 작업지시, 생산실적, 제품출고, 매출정보관리
- 수주관리
 - 수주정보관리 : 수주내역관리, 고객 VAN과 INTERFACE로 수주 자동등록, 수주에 대한 거래처별, 품목별 미납 현황관리, 수주번호별 ORDER TRACKING관리
 - 출고요청 관리 : 납기를 기준으로 거래처별 출고요청 관리, 수주에 대한 미출고 잔량관리, 예외 출고요청 관리.
- 수불관리
 - 출고관리 : 출고요청 품목에 대한 거래처별 출고 관리, 출고에 대한 거래처별 미매출 관리, 예외 출고관리, 출고증, 거래명세서 관리

- 반품관리 : 기출고 품목에 대한 반품관리, 반품유형별, 품목상태별(양품, 불량품)반품관리
- 입고관리 : 생산실적과 연동하여 자동 및 수동 입고, 기타 품목(상품등) 입고 관리
- 재고관리
 - 재고관리 : 창고별 품목상태별(양품, 불량품)재고 관리, 창고간 재고이동 관리, 월수불 실적 및 내역관리(수불대장, 수불CARD), 장기재고 분석 및 재고 이월 작업
 - 실사관리 : 실사주기 및 ABC분류에 의한 실사대상 품목 선별 작업, 창고별 실사자료 관리, 실사차이분석.
- 매출/수금관리
 - 매출관리 : 출고품목에 대한 거래처별 매출관리, 거래처별, 세금계산서별 미수금 관리, 회계관리와 연동된 매출 자동기표 처리, 예외 매출관리.
 - 수금관리 : 세금계산서별, 잔액별 수금관리, 수금유형별 어음/수표 상세 내역 관리, 거래처별 잔액관리 및 잔액 이월작업, 예외 수금관리
- L/C 관리
 - L/C관리 : L/C OPEN 정보 및 품목별 내역관리, 수주대비 L/C OPEN 내역 관리
 - 잔량관리 : 수주별 L/C 잔량관리.
- ▶ 생산관리
 - 기준정보관리
 - 제조BOM 관리 : Tree 구조에 의한 제조 BOM 관리, 제조BOM조회
 - 설계변경(Engineering Change)관리 : EC 기본정보 관리, EC 변경방법에 따른 BOM 연동, EC History 관리
 - 작업장 관리 : 작업장에 대한 기본정보관리
 - 제조수순 관리 : BOM을 통한 제조수순 자동생성 및 변경, 제조수순 및 공정 기본정보 관리
 - 작업카렌더 관리 : 사업장, 작업장별 작업카렌더관리
 - 생산계획관리
 - 월간생산계획 관리 : 판매계획 및 수주정보에 의한 생산계획 생성, 사업장 작업장별 월간생산계획관리
 - 주/일일 생산계획 관리 : 판매계획 및 수주정보에 의한 생산계획 생성, 사업

장 작업장별 월간생산계획관리

- 주/일일 생산계획 관리 : 월간생산계획에 대한 평준화 생산계획 생성, 주/일일 생산계획 조정
- 작업지시관리 : 주/일일 생산계획에 의한 작업장별 작업지시 관리, 작업지시별 자재할당, 작업지시별 마감처리
- 부하분석 : S/T 또는 시간당 생산능력을 근거로 작업장, 제품별 부하현황 조회, 작업카렌더 및 생산계획량의 변경에 따른 부하현황 조회
- 생산실적관리
 - 실적관리 : 작업지시별 작업수량관리, 작업수량에 대한 제품/재공입고 처리, 월간, 주/일일계획대 실적현황조회
 - 작업일보관리 : 작업장별 인원, 작업시간관리, 유실공수 관리, 공수분석
 - 불량관리 : 품목별 검사대기 품목관리, 검사결과내역관리, 불량품에 대한 불량유형별 관리, 작업장별/품목별 불량 분석관리
- 재고관리
 - 재고관리 : 창고별, 품목상대별(양품, 불량품)재고관리, 창고간 재고이동 처리 기능, 월수불실적 및 내역 관리(수불대장, 수불CARD), 장기재고 분석 및 재고이월
 - 실사관리 : 실사주기 및 ABC분류에 의한 실사대상 품목 선별작업, 창고별 실사자료 관리, 실사차이 분석 및 일괄조정 처리

▶ 자재관리

- 기준정보관리
 - 거래처 품목정보처리 : 사업장별, 거래처별, 발주율관리, 거래처의 품목코드, 품명, 규격, Maker명 관리
 - 품목단가관리 : 거래처별 자재 단가변동 이력관리, 자재의 확정단가, 예상단가 구분처리, 단가적용일(계약일)에 의한 발주처리시 정확한 발주 단가 처리
- 수급계획관리
 - 자재소요량계산(mrp) : 사업장별 자재소요량 계산, 확정소요량, 예시소요량, 구분처리, 사용자의 Option처리에 따라 소요량계산, 생산계획 번호별 소요량 산출 여부, 가용재고 반영여부(현재고, 입고예정, 출고예정, 안전재고반영), 다양한 Lot Sizing정책 반영, 개별 Lot발주(Lot for Lot), 총량발주법, 최소/최대 포장단위 발주방식, 최소/최대 수배단위 발주방식, 소요량 계산의 근거 자료 관리(Pegging관리), 생산관리 변동에 대한 Regeneration 방식 적용.

○ 발주관리

- 거래처 배분처리 : 거래처의 발주율, 미납정보에 따른 배분우선 원칙 적용, 단가 및 화폐단위 자동결정, 배분된 정보의 조회 및 자료 수정 기능, 배분처리 이상(Error) 품목관리, 배분처리된 자료의 자동 발주처리, 긴급 발주품목에 대한 긴급발주처리, 가발주 품목(단가미확정, L/C 미 OPEN)관리, 주문서 자동FAX 전송처리, 발주 품목별 입고진행 관리, 거래처별 납기지연을 분석, 품목별/거래처별 미납관리.

○ 외자관리

- L/C관리 : L/C OPEN 정보 및 품목별 내역관리, 발주대비 L/C OPEN 내역관리(잔량관리), L/C 번호별 통관진행 관리
- 통관관리 : B/L 내역관리, 통관진행 및 입고관리, 수입부대비 관리 및 배부정산처리

○ 수입검사 관리

- 접수관리 : 납품수량에 대한 접수내역 관리, 무검사품목에 대한 자동입고 처리, 접수품목의 검사진행 관리
- 검사관리 : 품목별 검사대기 품목대기, 검사결과 내역관리, 불량품에 대한 불량유형별 관리, 거래처별/품목별 불량 분석관리

○ 수불관리

- 입고관리 : 검사완료 품목에 대한 입고확정 처리, 입고 대기 품목관리, 외주 가공품에 대한 사급자재 자동정산 처리, 예회입고 처리
- 출고/반입 관리 : 출고 예약(할당)에 의한 출고처리, 출고 예약 정보 조정 기능, 출고량 통제관리(예약량, 현재고), 필요시 과출고 허용 기능(예약량 대비), 예외출고 처리기능, 출고유형별 내역관리, 반입유형별 내역관리, 품목상태(양품, 불량품)에 따른 반입관리

○ 재고관리

- 재고관리 : 창고별, 품목상태별(양품, 불량) 재고관리, 창고간 재고이동 처리 기능, 다양한 재고금액 평가법 제공(총평균법, 이동평균법선입 선출법), 월 수불실적 및 내역관리(수불대장, 수불CARD), 장기재고 분석 및 재고이월
- 실사관리 : 실사주기 및 ABC분류에 의한 실사대상 품목 선별 작업, 창고별, 외주처별 실사자료 관리, 실사차이 분석 및 일괄조정 처리

○ 외상매입관리

- 지급결의 관리 : 입고내역을 근거로 대금지급 내역처리(개별, 일괄처리), 거래

처별, 품목별 집계관리, L/C번호별 거래 내역관리, 외상매입 자동기표 처리

○ 외주관리

- 외주 P/L 관리 : 거래처별 Part List관리, 외주 사급품에 대한 유상/무상 사급 구분관리, 복사 기능(BOM참조복사, 타거래처 참조복사)
- 외주발주관리 : 외주사급품 자동예약(할당)처리, 예약자료 조정처리, 사급 자재에 대한 출고진행 관리, 외주가공품의 입고진행 관리.
- 외주 출고/반입 관리 : 외주 출고예약 정보에 의한 출고 처리, 예외출고 처리, 출고량 통제 기능(예약량, 현재고량), 출고 유형별 내역 관리, 반입 유형별 내역관리, 품목상태(양품, 불량품)에 따른 반입관리
- 외주재고 관리 : 외주처별 재고관리, 외주처별 수불실적 및 정산내역 관리, (수불대장, 수불카드)

▶ 원가관리

○ 기준정보 관리

- 원가요소 관리
- 간접비 배부기준 관리 : 제작비에 대한 간접비 Overhead 설정
- 품목분류별 원가요소 관리 : 재료비 세부내역 관리
- 생산자원관리 : 작업장별 단위당(시간, EA등) 표준비용 관리
- 자원구성정보 관리 : 작업장별 노무 및 기계자원의 투입에 따른 품목생산량 및 원가요소관리, 노무비, 경비 세부내역 관리

○ 원가계산

- 표준원가계산 : 재료비 적상, 경비/노무비 집계, 간접비 배부, 표준원가명세서 관리
- 실제원가계산 : 재료비 적상, 경비·노무비집계, 간접비 배부, 경비, 노무비 조정 품목별 언가명세서, 작업장/Cost Center별 원가명세서

○ 원가분석

- 기간별 원가추이 및 분석
- 표준원가 대비 실제원가 차이분석 : 재료비 차이분석, 노무비 차이분석, 경비 차이분석, 간접비 차이분석

▶ 임원정보 시스템(Intranet)

- 기간업무와의 연계 : 기간업무 사용중 Web Browser(MS Explorer)를 이용한

임원정보 조회, Active-X 기술을 이용하여 Client의 경량화 구현

- 메뉴관리 : 프로그램 정보 등록에 의한 메뉴 구성기능, Windows 95의 탐색기 (Explorer)와 유사한 메뉴탐색 제공
- 조직도 : 인사관리의 부서정보 등록에 의한 동적(DYNAMIC)회사 조직 현황 조회, 조직의 관리자 개인신상 조회 및 구성원 리스트 조회, 해당조직의 직급별 인원현황 조회
- 인사정보 : 개인신상 및 인사기록카드, 전화번호부 조회
 - 인원현황 : 직급별/연령별/출신년도별/근속년수별/부서별/다양한 인원현황 제공, 다양한 형태의 인원분포, 직/간접 인원분포, 남/여 인원분포 Graph제공
 - 급여/상여 지급현황 : 직급별 급여 및 상여지급 현황, 월별 급여/상여 지급 변동 추이 Chart
- 회계정보 : 대차대조표/손익계산서 현황, 만기일별 받을어음/지급어음 현황, 기간별 차입금/예적금 현황
- 영업정보
 - 영업실적 현황 : 사업부별/제품별/거래처별/월별 수주, 매출현황, 년월/월별 영업실적(수주, 매출)변동 추이 Graph
 - 사업부별/거래처별 미수금 현황
 - 제품 재고 현황 및 제품구조 조회 : 창고별/사업부별 재고현황 및 월별 변동 추이 Graph
 - 월별/일별 환율 변동 추이 Graph
- 생산정보
 - 생산실적 현황 : 월별/일별 생산실적 현황 및 추이 Graph, 사업부별, 품목별, 작업장별 현황
 - 불량 현황 : 월별/일별 불량현황 및 추이 Graph, 사업부별, 품목별, 작업장별, 불량현황, 불량 순위별 현황
 - 사업부별/작업장별 일일 근무현황
 - 공수 분석 현황
- 자재정보
 - 사업부별/창고구분별 재고금액 현황
 - 월별 품질 현황 : 납품수량/불량수량/불량율 현황 및 월별 변동 추이 Graph
 - 거래처별 연간/월간 불량 순위 분석 및 변동 추이 Graph

- 재고분석 현황 : 사업부별/창고별 장기재고 현황

4. 개발단계별 기간 및 투입공수

공정명	기간	투입공수(MM)	비고
착수	1996.06.01~1996.07.15	3	
분석	1996.07.01~1996.09.30	8	
설계	1996.10.01~1996.12.31	29	
개발	1996.09.01~1997.04.30	39	
검수확인	1996.05.01~1997.05.17	1	
완료	1997.05.19~1997.05.31	2	
합계		82	

5. 관계 프로그램수 : 약 700여본

6. 사용 또는 개발언어 · TOOL

	항목	내용	비고
SERVER	O/S	Windows NT(V4.0)	
	DBMS	SQL * Server(V6.5)	
	WEB	IIS(V3.0)	
	PROTOCOL	TCP/IP, X.400, X.500, SMTP	
CLIENT	O/S	Windows 95	
	DBMS	SQL * Server Client	
	WEB Browser	Explorer(V3.02)	
	EUC TOOL	Report Master(V1.5)	
	개발 TOOL	Power Builder	
	PROTOCOL	TCP/IP, Netware, LAN Manager	

7. 사용 시스템

H/W는 PC Server이며, 상세 내용은 6번 항목과 동일함.

8. 직접효과

생산성 향상, 재고회전을 향상, 자재L/T 향상, 체계적인 인력관리, 재고감축 등

9. 간접효과

인원 감축효과, 고객신뢰도 향상, 경쟁사에 비해 경쟁우위 확보