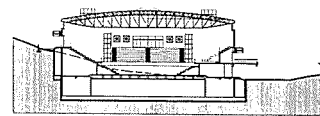


조감도

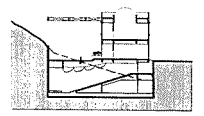
대전 서구 다목적 종합체육관

Gymnasium in Seo-gu, Taejeon-shi

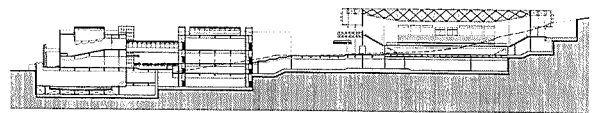
대전 서구청에서는 지방화에 따른 지역 체육공간 확충과 주민복지향상을 도모코자 다목적 종합체육관 건립 현상설계경기를 실시한 결과 대전 소재 신화엔지니어링종합건축(김인수+최재인)안을 당선작으로 선정, 지난 4월 4일 발표하고 시상식을 가졌다. 총 7개 작품이 참여한 이번 현상설계경기에서는 상패와 설계용역권이 주어지는 당선작 외에 상패와 상금 1천2백만원이 수여된 우수작에 서울의 코파건축(이근홍)안이, 상패와 상금 8백원이 수여된 가작에는 대전의 정주건축(이길주)안이 각각 선정됐다.



생활체육시설 횡단면도



주민편의시설 종단면도

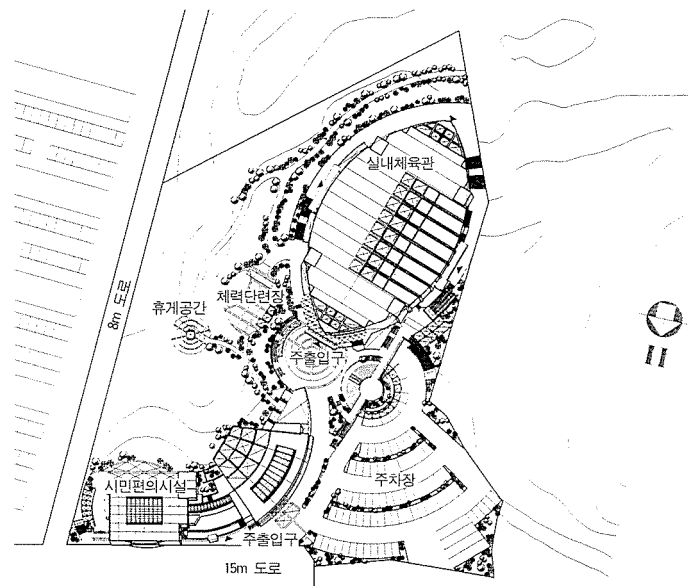


종단면도

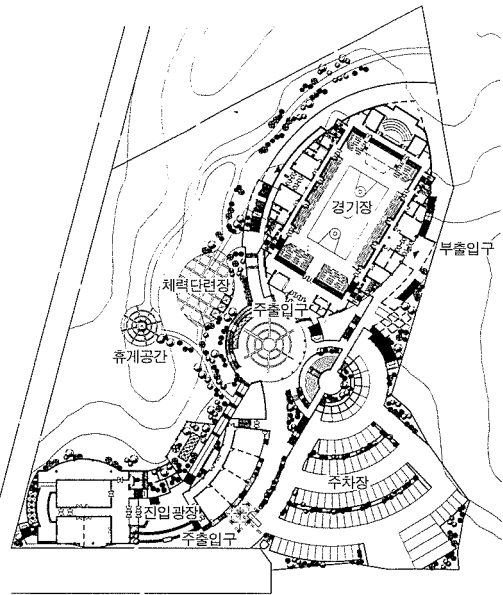
당선작

신화(엔)종합건축
(김인수+최재인)

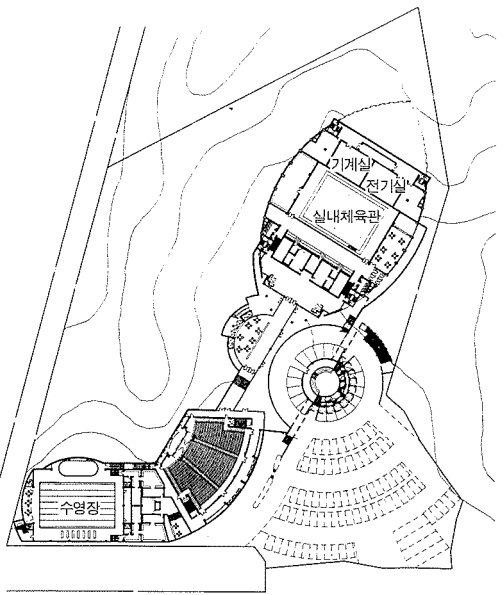
위치 / 대전광역시 서구 도마동 산7-11, 답 427
 대지면적 / 19,260㎡
 건축면적 / 3,847.66㎡
 연면적 / 11,652.30㎡
 건폐율 / 19.97%
 용적률 / 32.745%
 규모 / 지하1층, 지상2층
 구조 / 철골철근콘크리트



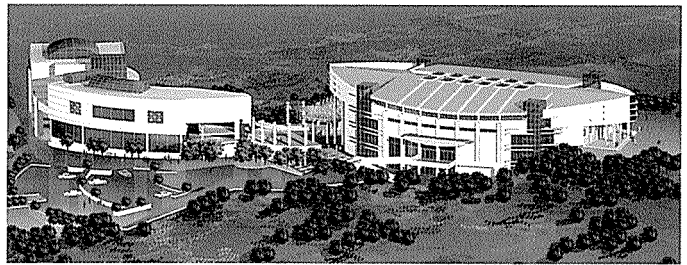
배치도



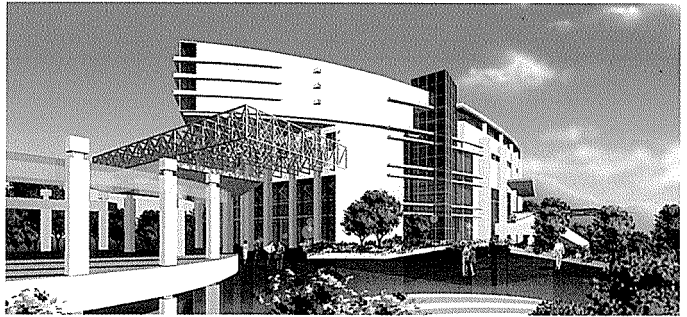
1층 평면도



지하층 평면도



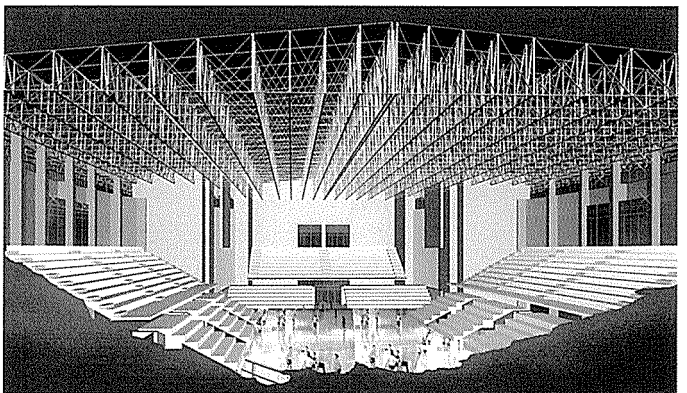
CAD 모델링 1



CAD 모델링 2



CAD 모델링 3



CAD 모델링 4

평면 계획

-개념 설정

- 주공간(생활체육시설)과 부공간(주민편의시설)의 평면 분리
- 지형에 순응하는 평면형태 및 층별 기능분석
- 유선형의 공간 및 통로 확보
- 유기적 공간조성과 안정감 확보
- 다목적 체육관의 특성을 고려하여 다양한 기능의 적절한 조합

-동선 계획

- 상징성 및 인지도 고려

: 건물의 외부를 느낄 수 있는 자연스러운 유선형의 동선 유도

- 출입의 편의성을 도모한 관람객 동선 고려
- 체육관과 분리된 편의시설 이용객의 동선고려
- 직원 및 선수 동선의 분리
- : 물품하역, 선수전용 차량동선의 제고로 지하공간 이용
- 장애인 동선 고려

배치 계획

-배치 계획

- 자연지형을 이용한 Mass와

동선의 흐름

- 주축과 방위축의 교차점에 완충공간 형성
- 원활한 차로와 보행자 동선 분리
- 주공간(생활체육시설)과 부공간(주민편의시설)의 적절한 분리와 연계성 제고
- 자연 경사를 적극적으로 이용한 자연스러운 진입 동선

-축의 설정

- 주축 : 등고선을 따라 자연에 순응하는 축
- 방위축 : 보행자 동선과 주차 동선의 유도
- 진입축

- 건물의 유형에 순응하는 주 진입
- 체육관 이용상 편리한 진출입

-외부 공간

- 체육관에 이르는 지점에 선 큰을 통한 광장 형성
- 기존의 산책로와 연결되는 건물외곽의 산책로 형성
- 외부(자연지형)와 내부(판매시설)를 유기적으로 연결하는 옥외 휴게공간 형성
- 넓은 외부통로(Bridge) 등을 통하여 다양한 옥외공간 연출