

# 평촌 복합 빌딩

Pyeongchon Complex Building

이영희 / (주)희림종합건축사사무소  
Designed by Lee Young-Hee

안양시 평촌에 위치하는 이 시설은 서울 주변의 위성도시가 갖는 수도권 인구분산책에 따른 추출 인구의 수용 기능과 기존 도시와의 조화속에서 신도시개발에 따른 중심상업기능의 보완, 생활편의 시설 이용의 편의 도모를 전제로하여 계획되었다.

## 배치계획

평촌역과 비산역을 축으로 하는 보행자 전용도로의 끝부분에 옥외광장을 조성하고, 이를 중심으로 백화점, 호텔, 관람집회 시설을 배치하여 인근의 전철역과 근린공원 주차장시설로부터의 접근성을 용이하게 하였고, 다양한 옥외활동이 이루어질 수 있도록 유도하였다. 또한 옥외광장을 끼고 들어선 고층의 호텔은 보행자 동선축의 끝부분에 위치한 상징성이 강한 Mass로서 도심내의 Land Mark로서의 역할을 담당하도록 계획 하였다.

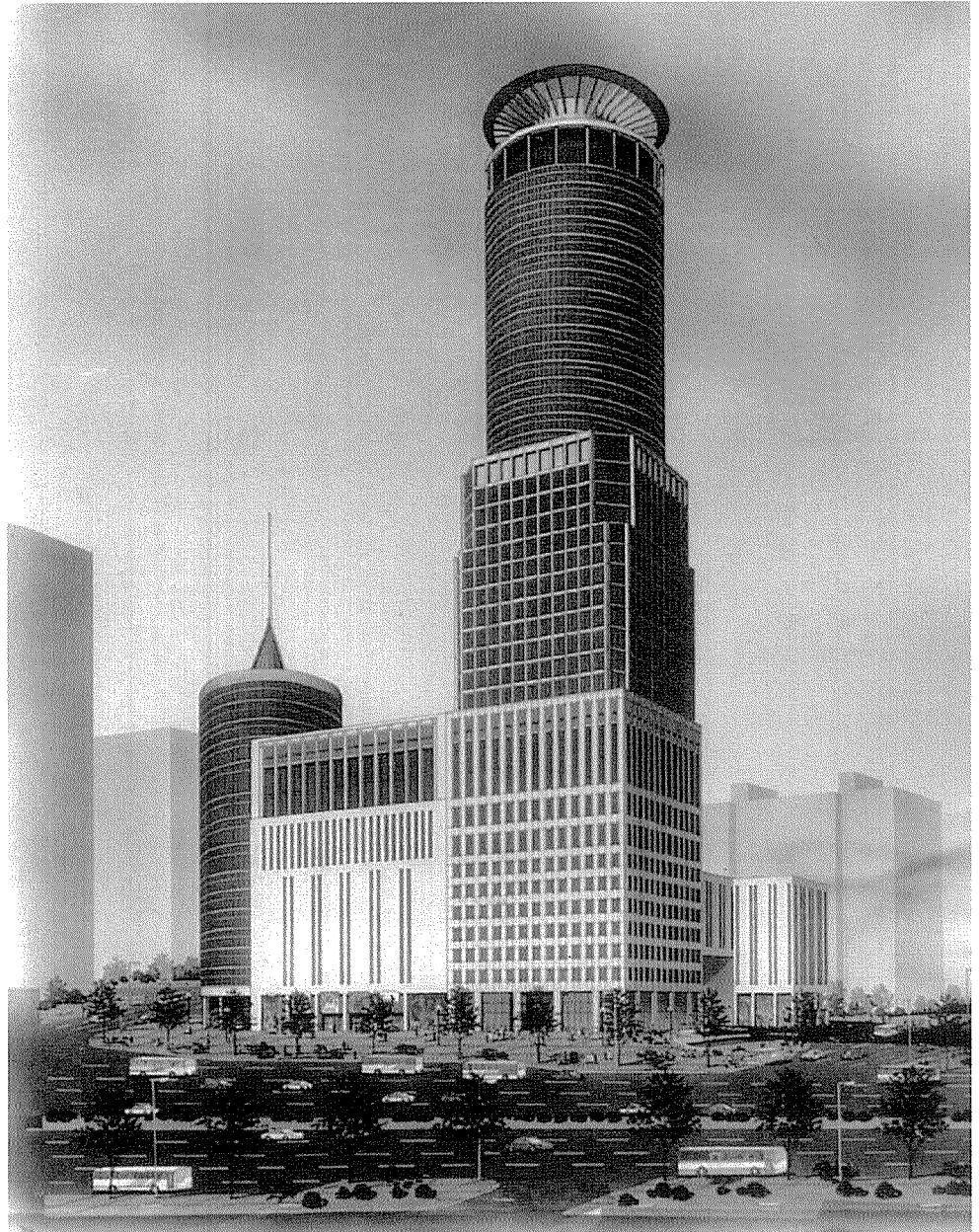
## 평면계획

지하 2층과 1층에서는 주변의 전철역, 백화점 등과 직접 연결되는 통로를 두어 주변시설과의 연관성을 높였고, 1층 부분에서는 옥외 미관광장을 중심으로 호텔, 백화점, 관람집회시설들의 출입구를 두어 적절한 기능의 분화와 접근성을 용이하게 하였다.

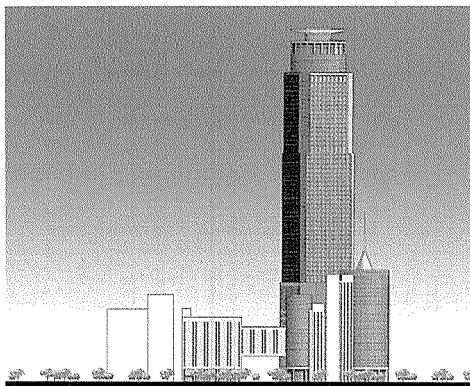
## 입면계획

고층부에서는 도심내 Land Mark로서의 상징적 이미지를 표현하기위하여 호텔상부에 원통형의 Mass와 부채살 형태의 장식물을 설치하였고, 옥외 미관광장을 중심으로는 다양한 기능을 포함하는 복합시설이 가질수 있는 다이나믹한 이미지를 표현하기 위하여 Void한 유리면의 원통형 Mass와 Solid한 Mass를 적절히 혼용하였다.

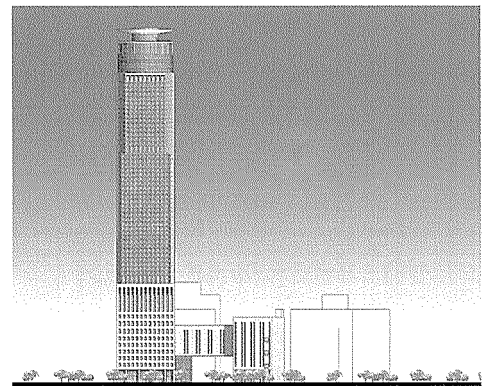
저층부에서는 옥외광장과 주변도로와 인접해있는 면을 약간씩 Setback하여 시설의 이용시 접근성과 친근감을 줄 수 있도록 계획하였다.



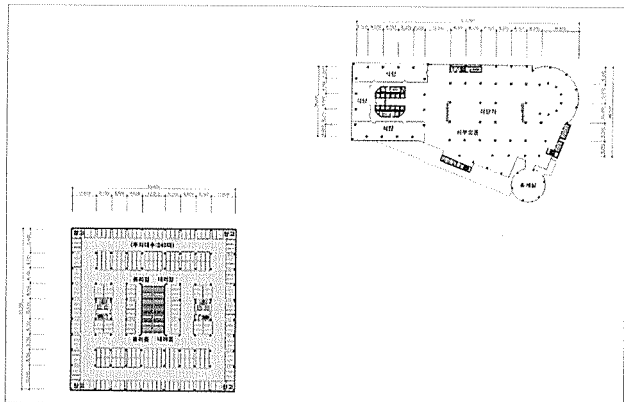
초기계획안 투시도



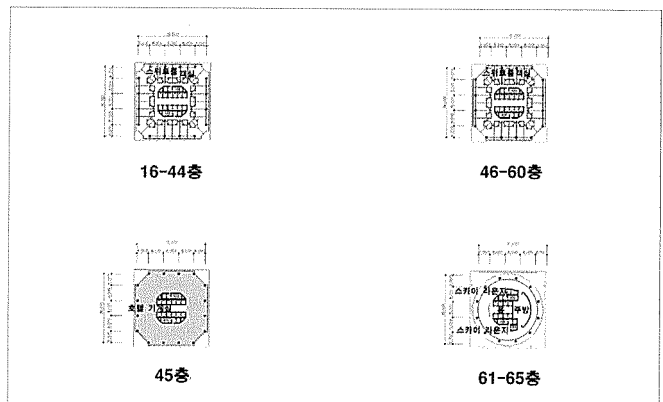
입면도 1



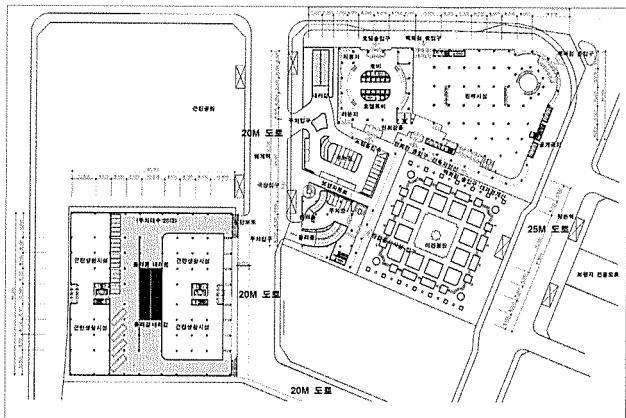
입면도 2



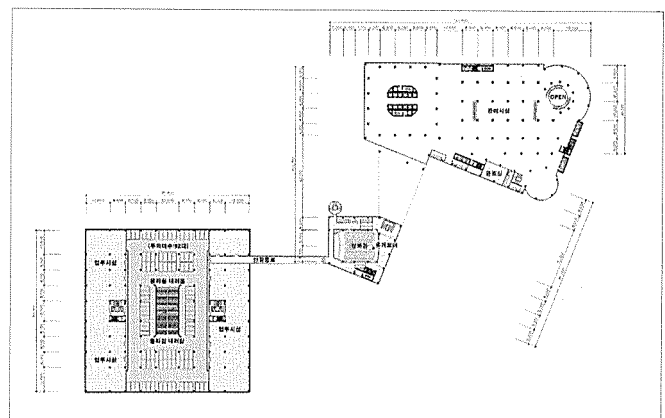
9~10층 평면도



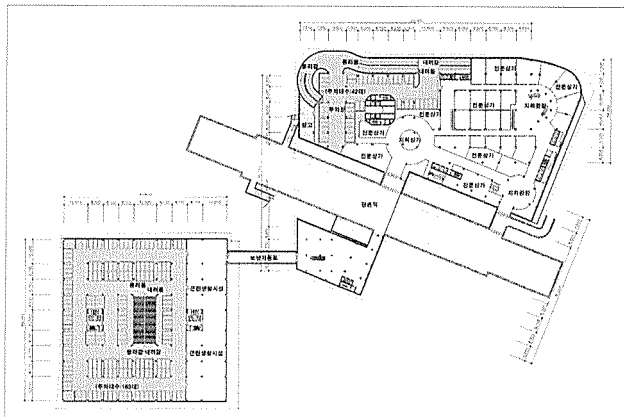
16~65층 평면도



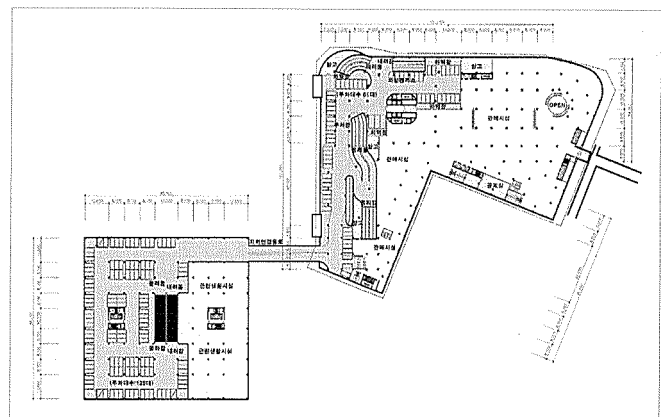
1층 평면도



3층 평면도



지하2층 평면도



지하 1층 평면도

위치 / 경기도 안양시 동안구 평촌 택지개발지구 도시설계구역 C-1, 2

지역 · 지구 / 중심상업지구, 일반주거지역, 주차장정비지구

용도 / 판매, 숙박, 운동, 근생, 업무

대지면적 / 22,120.5㎡

건축면적 / 15,526.5㎡

건폐율 / 70.30%

연면적 / 321,387㎡

용적률 / 1,034.8%

규모 / 복합빌딩 - 지상 65층, 지하 8층

주차빌딩 - 지상 10층, 지하 3층

Location / C-1, 2 Urban Design zone,

Pyeong chon-dong, Tong-an-gu, Anyang-shi

District / Commercial

Use / Business, Neighborhood

Site Area / 22,120.5㎡

Bldg. Area / 15,526.5㎡

Bldg. Coverage Ratio / 70.30%

Gross Floor Area / 321,387㎡

Gross Floor Ratio / 70.30%

Bldg. Scale /

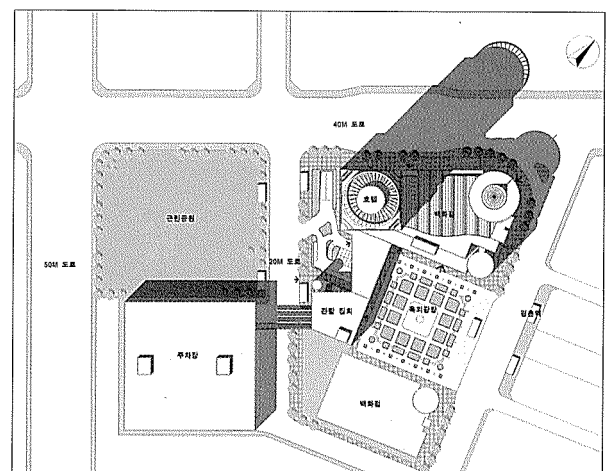
Main Bldg. - 8 Stories Below

Ground,

65 Stories Above Ground

Parking - 3 Stories Below Ground,

10 Stories Above Ground



배치도