

한국산업은행 본점

The Head Office of the Korea Development Bank

이영희 / (주)희림종합건축사사무소
Designed by Lee Young-Hee

위치 / 서울시 영등포구 여의도동 16-3
지역 · 지구 / 일반상업지역, 주차장정비지구, 1종집단미관지구, 공공시설보호지구, 최고고도지구 (40m)
대지면적 / 21,468㎡
건축면적 / 9,128.58㎡
연면적 / 지하-51,395.97㎡, 지상-46,806.94㎡
건폐율 / 42.52%(법정 : 60% 이하)
용적률 / 218.03%(법정 : 100% 이하)
규모 / 지하4층, 지상8층
구조 / 철골철근콘크리트조
용도 / 업무시설
도로현황 / 남측-59m도로, 서측-100m도로, 북측-25m도로
건물높이 / 42m
외장재료 / THK20 화강석 베너마감, THK24 파스텔 복층유리

Location / 16-3, Yoeuido-dong, Youngdeungpo-gu, Seoul

District / Commercial

Site Area / 21,468㎡

Bldg. Area / 9,128.58㎡

Gross Floor Area / Below Ground - 51,395.97㎡
Above Ground - 46,806.94㎡

Bldg. Coverage Ratio / 42.52%

Gross Floor Ratio / 218.03%

Bldg. Scale / 4 Stories Below Ground, 8 Stories Above Ground

Structure / Steel-Fram and Reinforced Concrete Composite construction

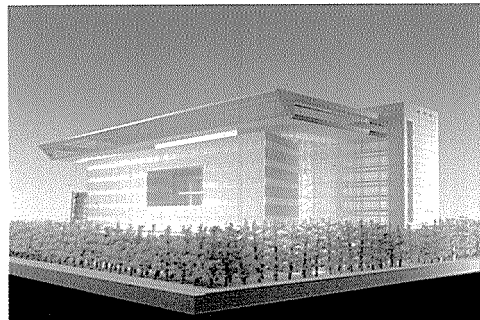
Exterior Finish / THK20 Granite, THK24 Pastel Double Glazing

Use / Business

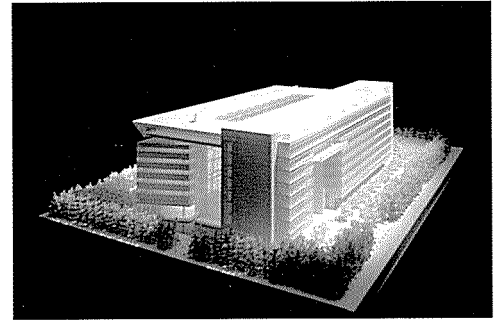
Height / 42m



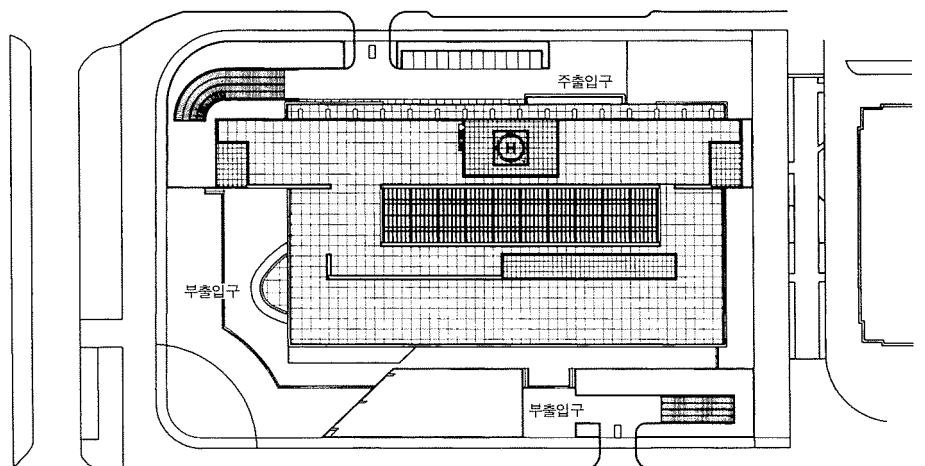
투시도



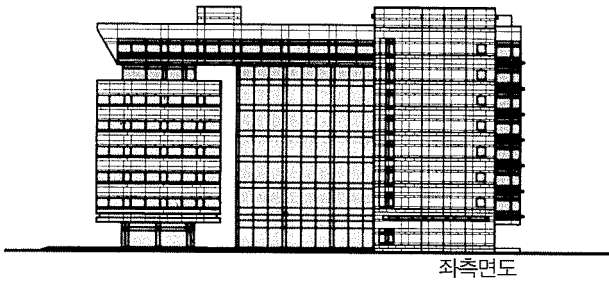
CAD 모델링1



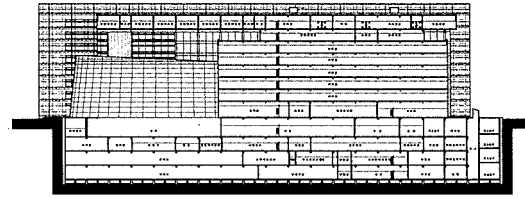
CAD 모델링2



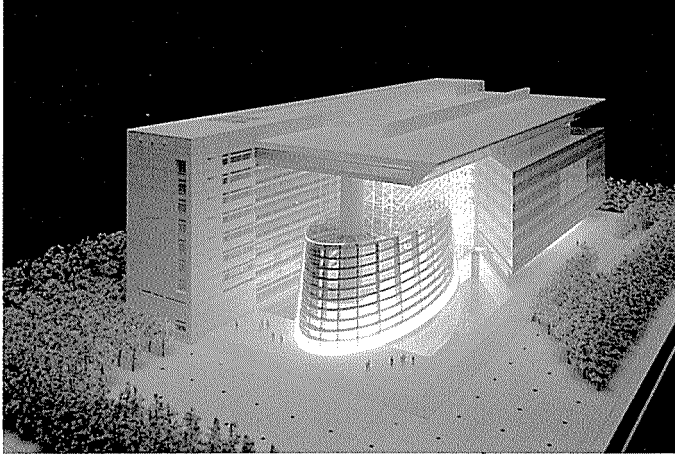
배치도



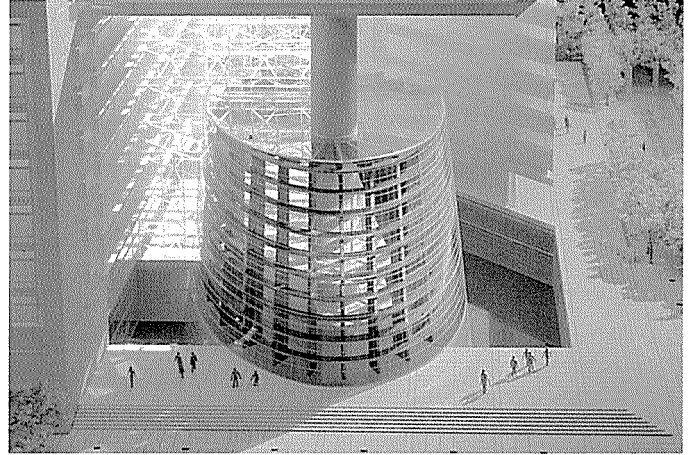
좌측면도



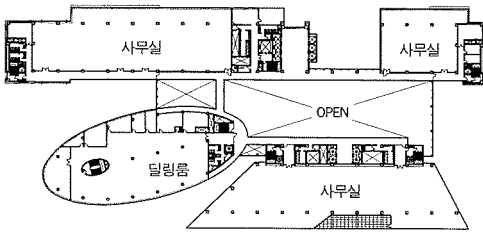
단면도



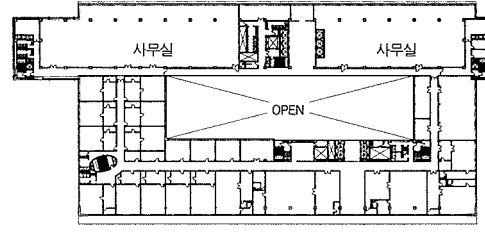
CAD 모델링 3



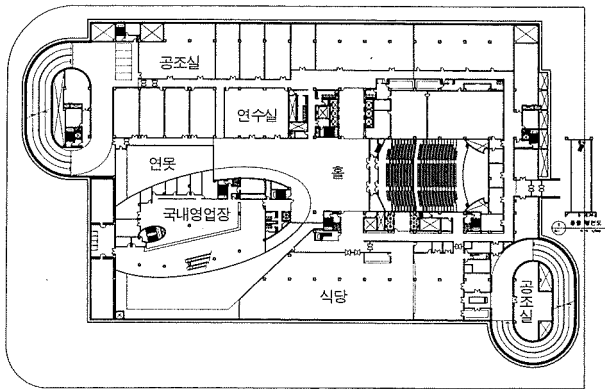
CAD 모델링 4



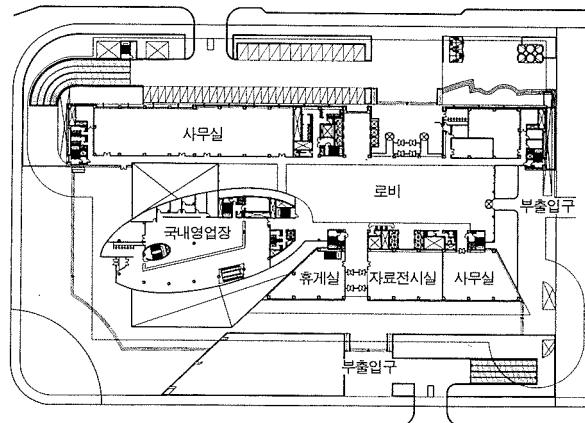
3층 평면도



8층 평면도



지하층 평면도



1층 평면도

불과 30여년전 한강에는 맑은 물과 나룻배가 있었다. 건축과 자연 그리고 인간의 진화단계에는 각자의 지방적인 고유의 향수가 있다. 건축과 자연의 화해로써 여의도 광장의 재개발을 염두에 두고 대지에 흐르는 Force를 자연스럽게 수용코저 하였다. 상징적인 의미로써 국회의사당의 강한 축에 대해 이 부지의 코너는 반응하고 도시적인 스케일에 순응하여 두개의 Bar 건물과

하나의 타원으로 기본형태는 변형되었다. 그 빈 공간에는 자연스러운 아트리움이 형성되었다. 우리의 긴 역사 속에 묻혀져 있는 우리의 건축문화의 향기를 현재의 기술과의 결합으로 과거와 현재 그리고 미래의 역동성을 표현한다. 우리에게 내재되어 있는 정서와 향수, 깊은 지붕과 유연한 곡선, 기능적인 공간구성의 건축적 어휘를 추상적으로 표현하였다. 맑은 물에 수각(水

閣)의 그림자가 어우러져 있는 정원, 선조들이 여유롭게 음미해 왔던 우리들의 자연속에 있는 정원의 향기.

건축과 정원은 서로 여유롭게 한다.

잘게 Overdesign한 것을 배제하고 우리가 가지고 있는 비원 같은 향수를 이 곳 정원 꾸미기에 인용하여 보았다. 있는 그대로의 정원처럼.