

# 대전 복합건물

Taecheon Complex Building

전병직 / (주)코아종합건축사사무소  
Designed by Jeon Byeong-jig

대지위치 / 충청남도 보령시 대천동 195-8  
지역지구 / 일반상업지역, 방화지구  
대지면적 / 238.00㎡  
건축면적 / 194.58㎡  
연면적 / 916.40㎡  
건폐율 / 81.76%  
용적률 / 357.70%  
규모 / 지상 6층, 지하 1층  
구조 / 철근 콘크리트  
용도 / 근린생활시설, 주거시설  
외부미감 / 인조대리석, 파스텔복층유리, 드라이비트  
건축주 / 유병기

Location / 195-8, Taecheon-dong, Boryeong-shi,  
Chungcheongnam-do

District / Commercial

Site Area / 238.0㎡

Bldg. Area / 194.58㎡

Gross Floor Area / 916.40㎡

Bldg. Coverage Ratio / 81.76%

Gross Floor Ratio / 357.70%

Bldg. Scale / 1 Story Below Ground

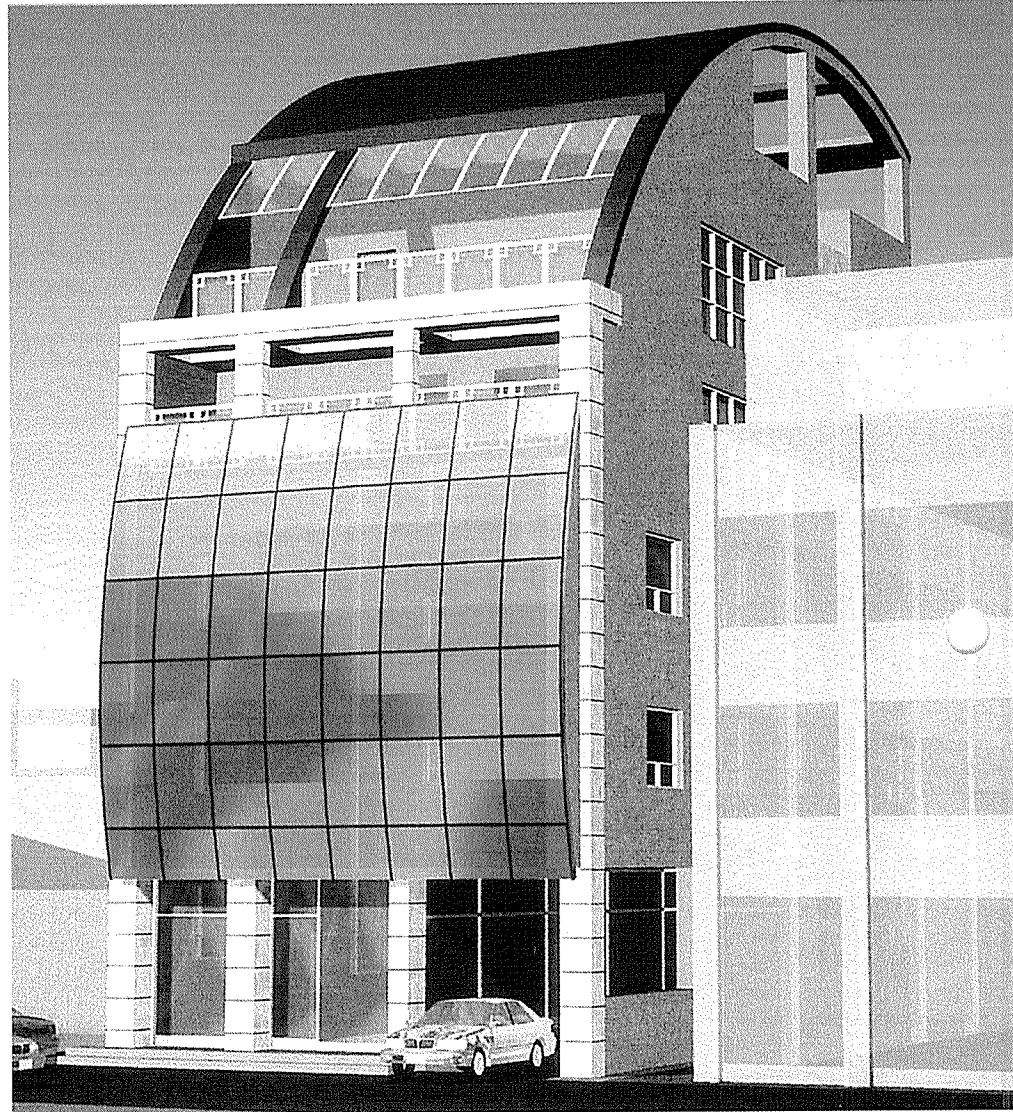
6 Stories Above Ground

Structure / Reinforced Concrete

Use / Neighborhood

Exterior Finish / Marble, Dryvit

Client / Yoo Byeong-Ki



투시도



CAD 모델링(내부) 1



CAD 모델링(내부) 2

수십년을 살아온 터에서 주변의 오랜 벗들과 함께 살아가는 마음.

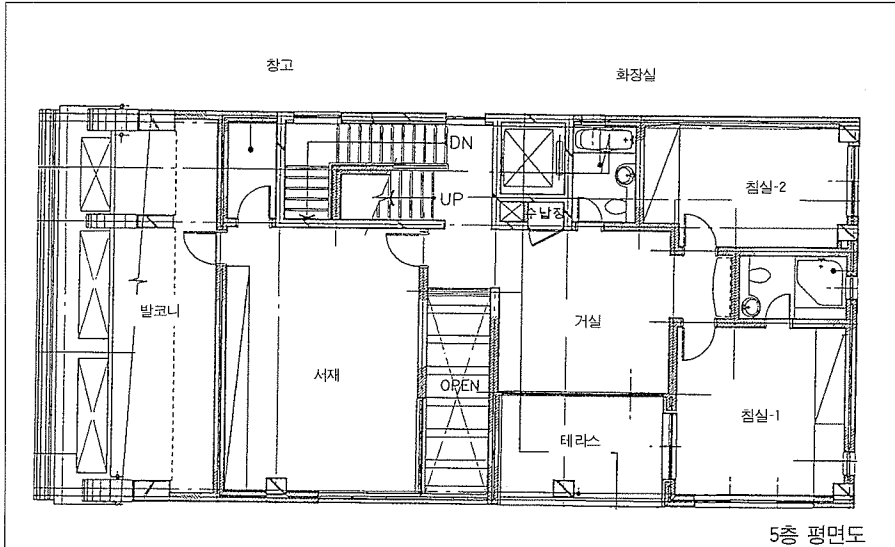
그것은 인간 본연의 심리에서 우러나오는 누구나 한번쯤은 간직했을만한 그리움 같은 것일 것이다.

보령시 대천동에 위치한 이 건물은 그러한 그리움을 간직한 건축주의 바람과 함께 계획되었다.

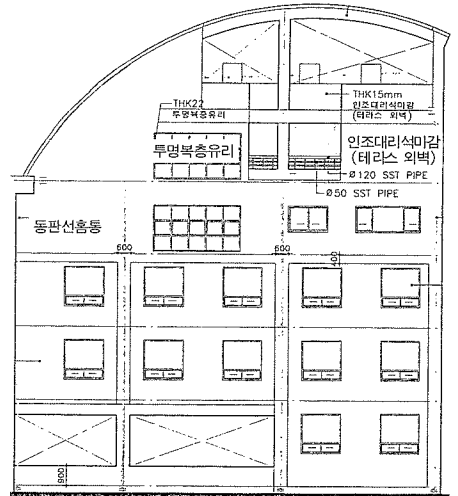
건물의 대지주변은 시장이어서 주거가 들어서는 데는 그리 좋지 않은 환경이었으나, 비좁은 대지에 맞출 수 있게 활용하였다.

건축주의 가족형태가 3대가 모여사는 대가족의 형태였기에, 1,2,3층의 근생과 4,5층의 주거시설로 건축주의 거주에 의한 근생의 관리상 문제를 일부 완화시키도록 하였다. 도로사선제한을 입면의 원근입으로 처리하고 발생공간을 주거부분의 발코

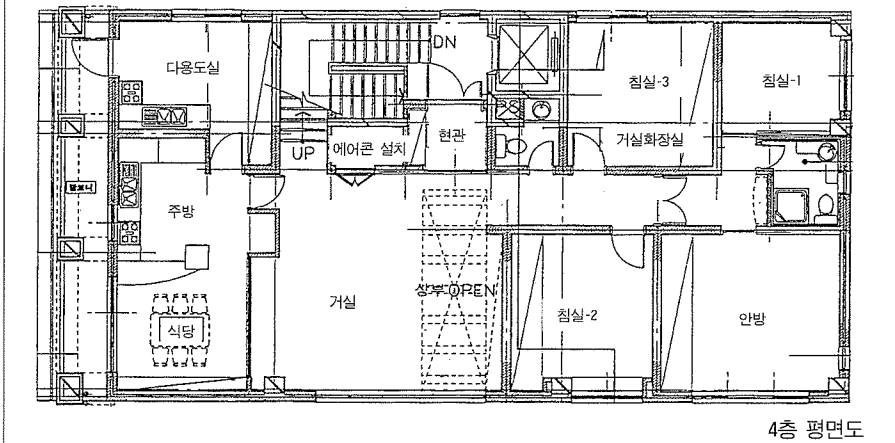
니로 활용토록 하여 입면과 적절히 조화된 효율적인 공간활용이 가능하도록 배려하였으며, 평면은 침실 Zone의 확보와 거실과 식당의 공간 연계를 가족행사시 대공간으로 활용할 수 있도록 하고 4,5층의 공간연결을 위해 거실의 부분적 Open을 Design 하였다.



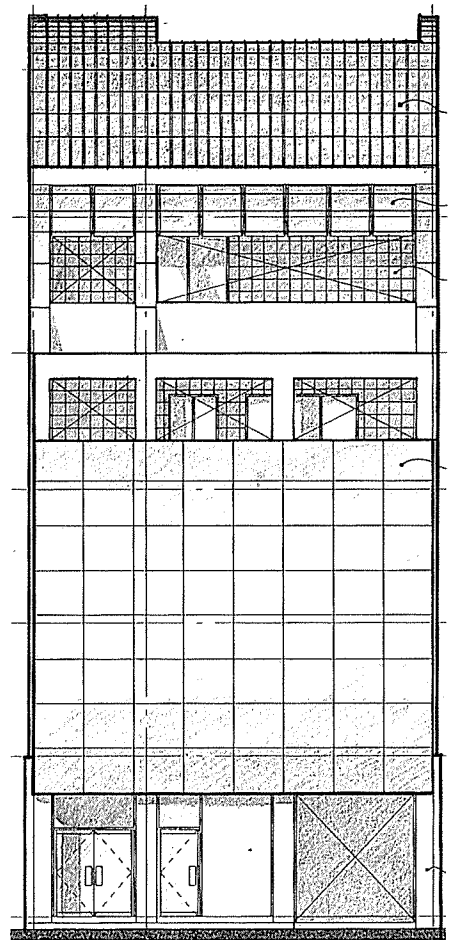
5층 평면도



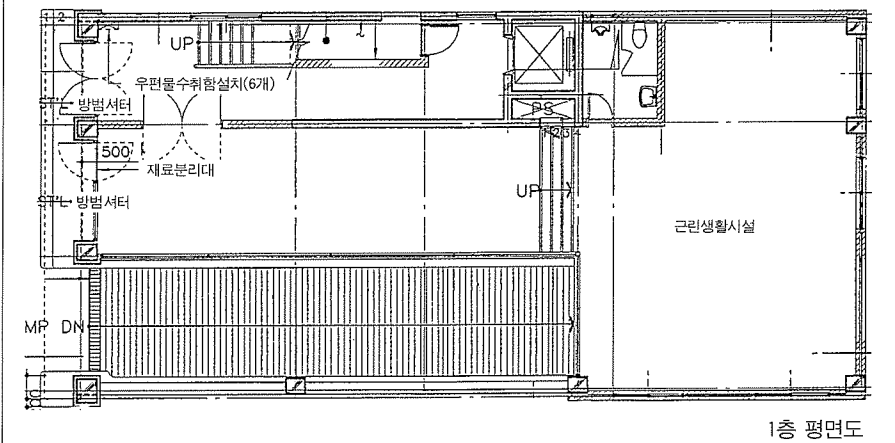
우측면도



4층 평면도



입면 스케치



1층 평면도