

우수작

선진엔지니어링
(김병년+신재순)

대지면적 / 6,540㎡

연면적 / 50,995㎡

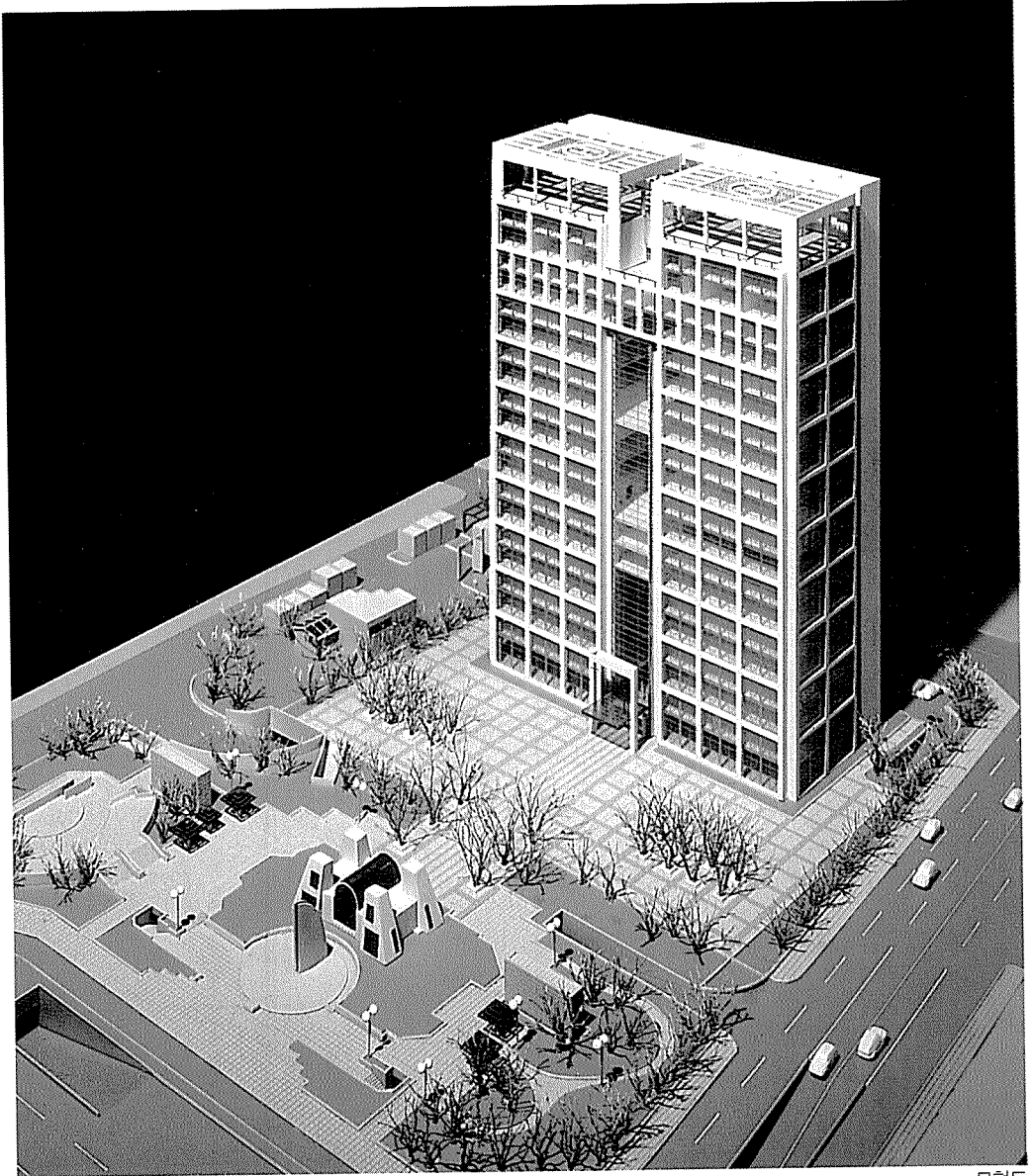
건폐율 / 27%

용적률 / 478%

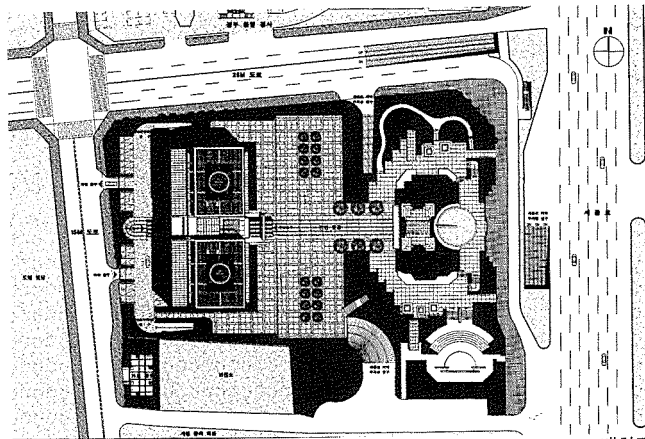
규모 / 지하4층, 지상20층

구조 / 철골, 철근콘크리트조

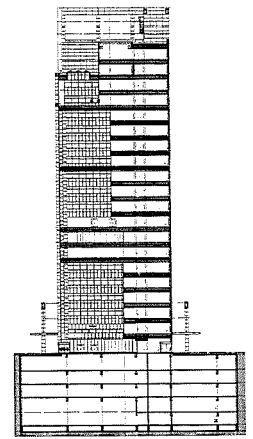
외부마감 / 화강석, 파스텔컬러 복층유리,
알루미늄커튼월



모형도



배치도



종단면도

기본개념

-상징성

- 축-도시축과 진입축
- 도시적 맥락
- 세계로 열린창
- 그리드(Grid)

-기능성

- O.A, B.A, T.C를 갖춘 1B개

념의 건물

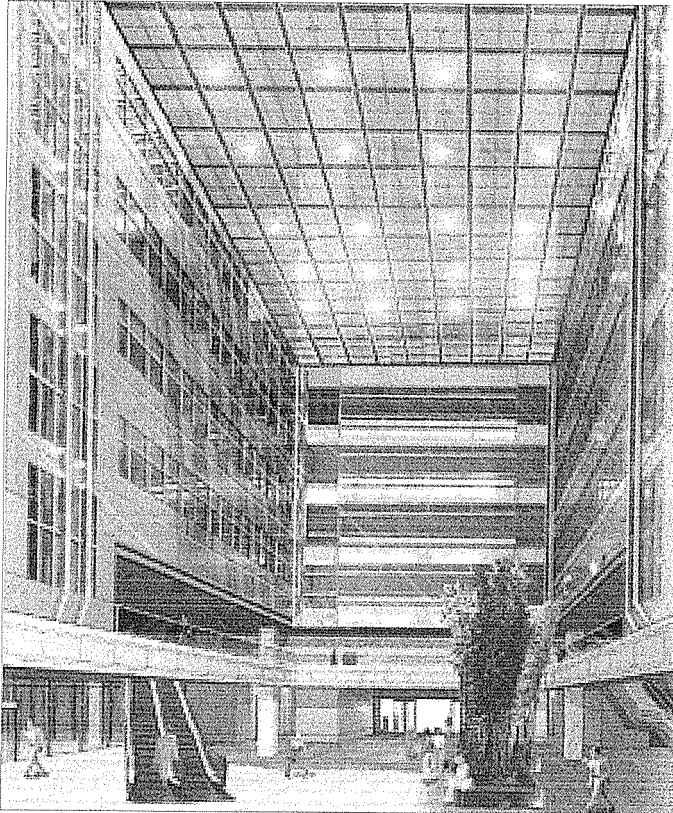
- 기능적인 동선체계
 - 효율적인 Module System
- #### -쾌적성
- 쾌적한 근무공간, 휴게공간
 - 가변적인 공간으로 실분위기 연출

- 양호한 채광과 조망

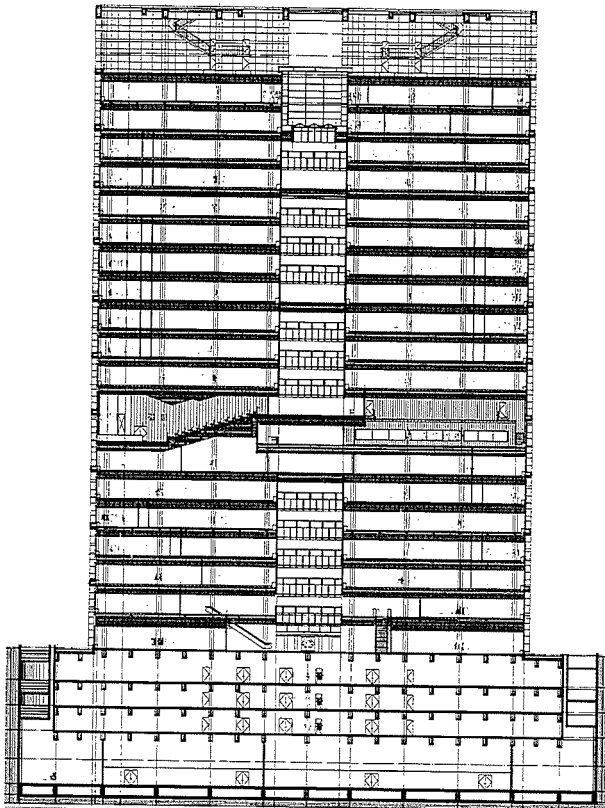
배치계획

-행정부의 정통성 상징

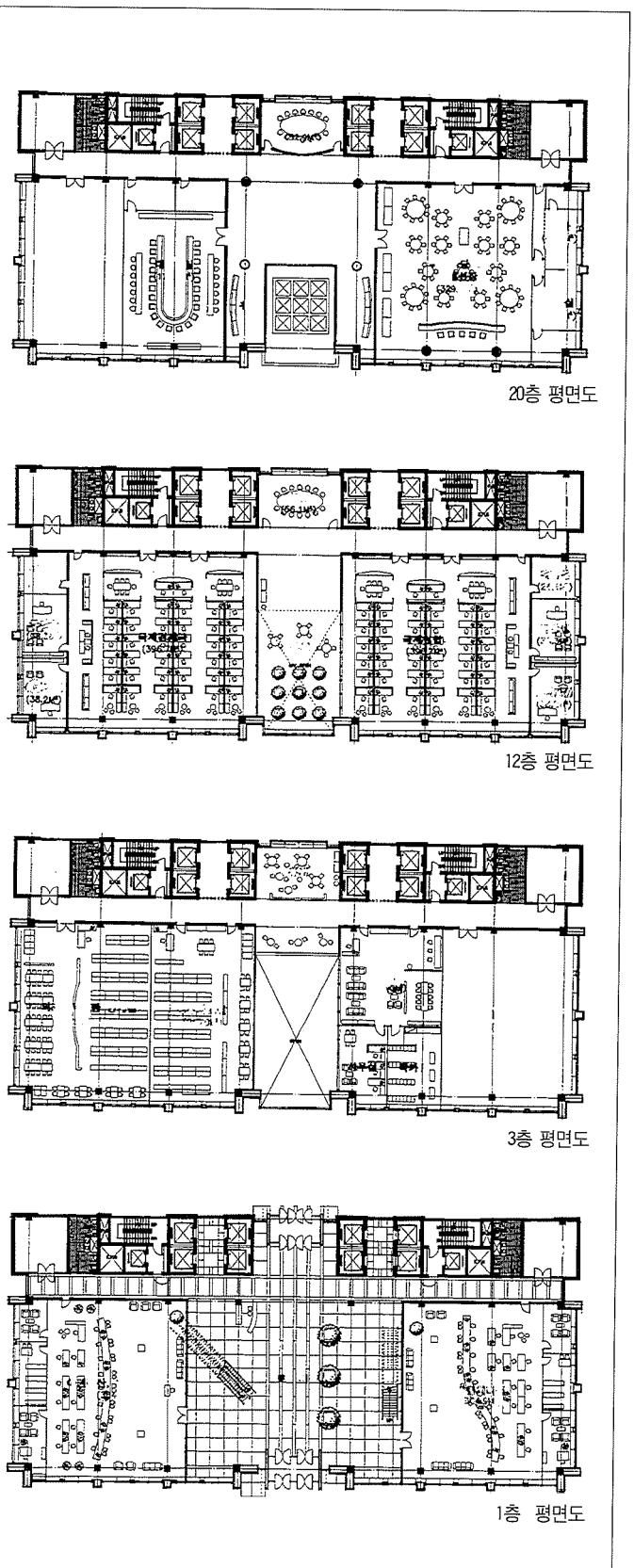
- 도시의 축에 순응
- 도시의 축에 수직으로 유입되는 외무청사의 정면성 강조



내부 CAD 모델링



횡단면도



20층 평면도

12층 평면도

3층 평면도

1층 평면도

- 도시맥락적인 공간 기법전면
 - 전면으로 보행자 이용 광장 조성
 - 후면으로 차량 진출입
 - 가로공원 설치
- 기능적 동선체계
 - 차량동선과 보행자동선 분리
 - 보안을 위한 Security Area

- 설치
 - 민원인 동선과 직원동선 분리
- 평면 및 단면계획
 - 계획방향
 - 효율적 기능구성 및 유기적 내부동선 체계구축

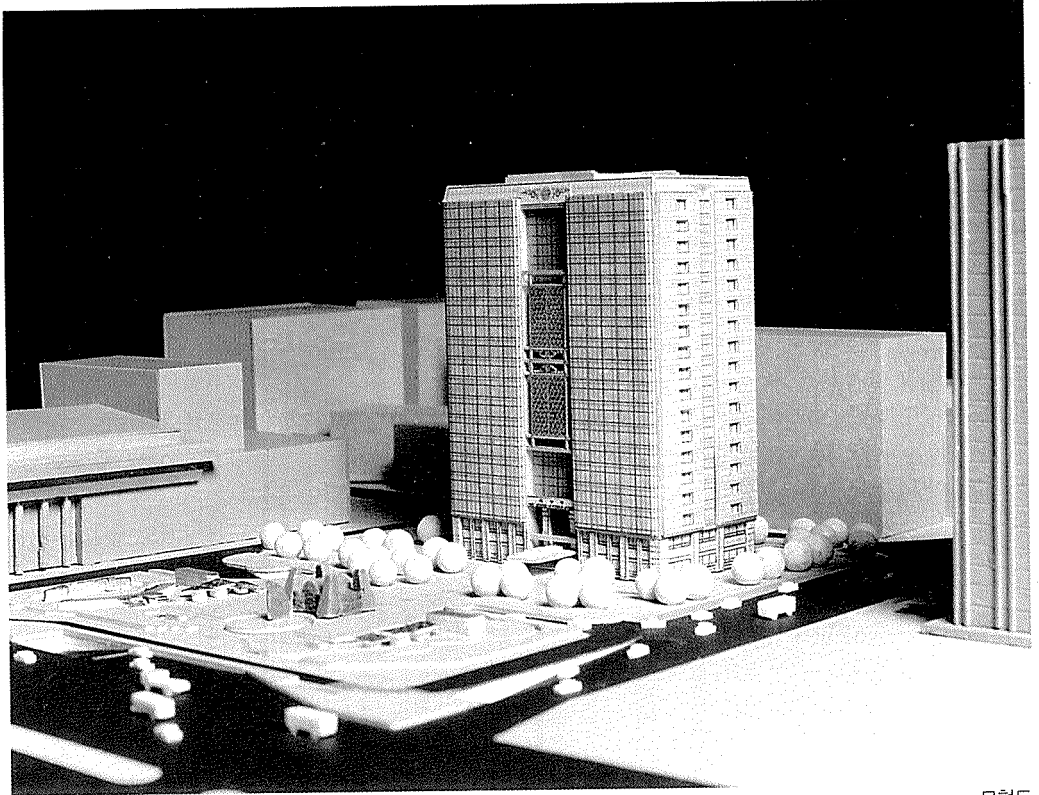
- 장래의 다양한 기능변화에 대응할 쾌적한 업무공간 계획
- 주공간(Served Space)과 부공간(Serve Space)
- 기능구성
 - 총무처와 외무부의 수직분리
 - 강당, 식당 등 다수인원 이용

- 시설을 중층부에 위치시켜 수직동선의 효율증대
- 민원실, 은행, 매점 등 접지성이 강한 시설을 1·2층에 위치시켜 청사의 보안 유지
- 지하에 문서서고, 창고 등 보안성이 있는 시설 위치

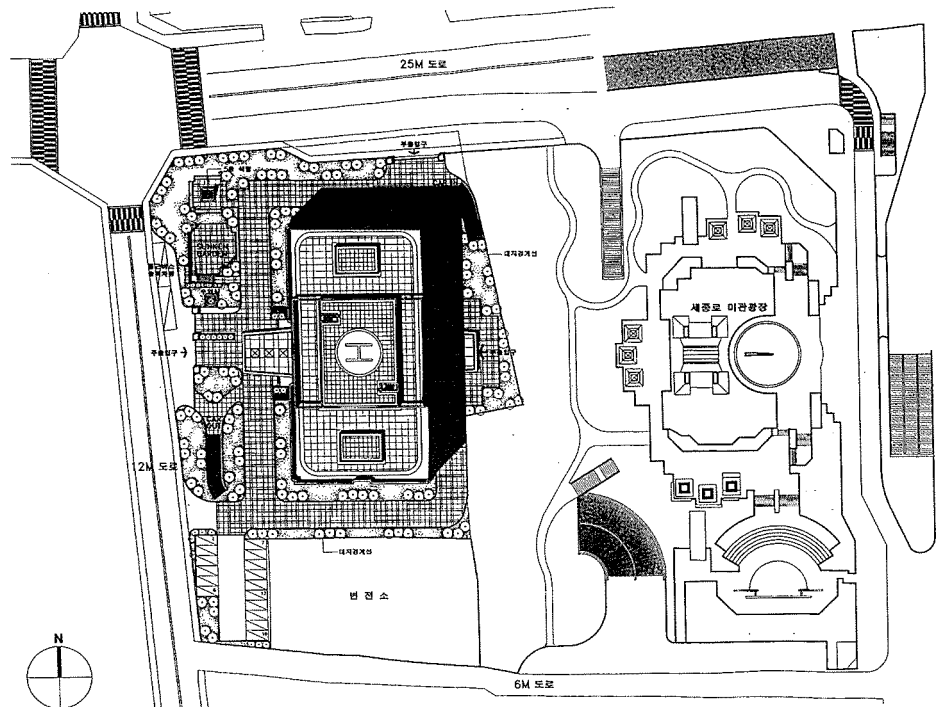
우수작

엄 & 이
(엄덕문+이각표)

대지면적 / 6,540.00㎡(1,978.35평)
 건축면적 / 1,832.50㎡(554.33평)
 건폐율 / 28.02%
 용적률 / 434.68%
 연면적 / 51,993.68㎡(15,728.09평)
 규모 / 지하5층, 지상16층
 구조 / 철골, 철근콘크리트구조(S.R.C조)
 외부마감 / ① 24m/m LOW·E복층유리+
 알미늄불소수지코팅+화강석 버너
 구이, 잔디등



모형도

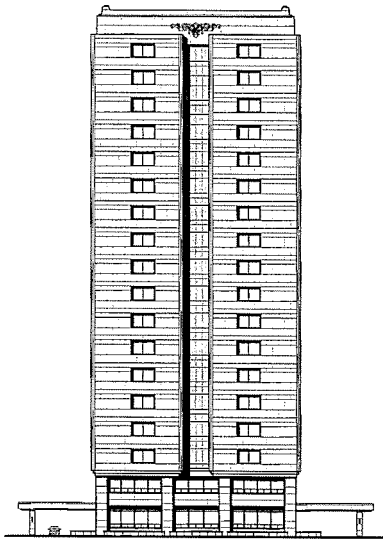


배치도

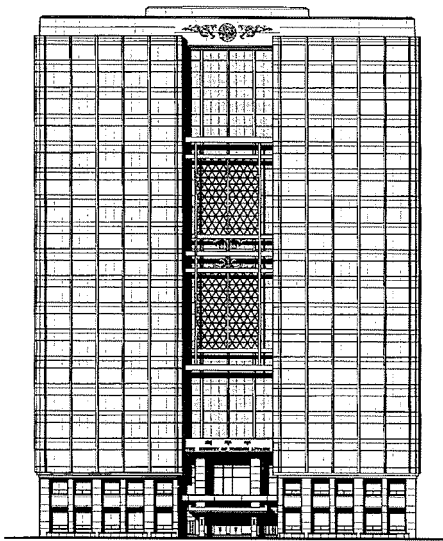
이 신청사 설계는 세종로의 중앙로서 “관아(官衙)” 건축물에 속하며 아울러 주변건물과의 조화(세종문화회관 및 기존 종합청사와 장차 복원될 경복궁 건축물)에 주안점을 두어 명실공히 우리의 국위(國威)를 보여주며

요즘 전 세계의 건축조류(潮流)인 소위 “포스트 모더니즘(Post-Modernism)”에 기여하는 복고주의이면서 의미와 상징성을 발휘하는 기능주의적 “모더니즘(Modernism)”에 주안점을 두었다.

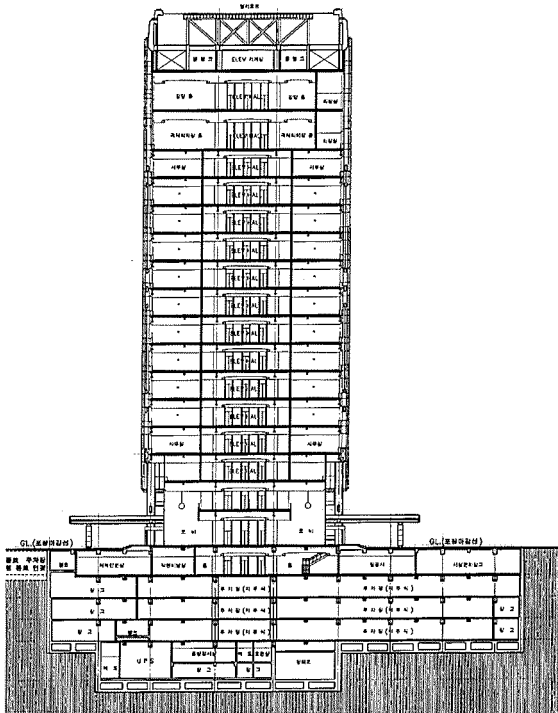
후렴으로, 정면의 이마에는 와(瓦)당 문양부각과 정면 중앙에는 고궁(古宮)건축물의 창(窓)살을 인용하여 새로운 감각을 우리 고전문화를 현대적으로 시도하여 작품화하여 보았다.



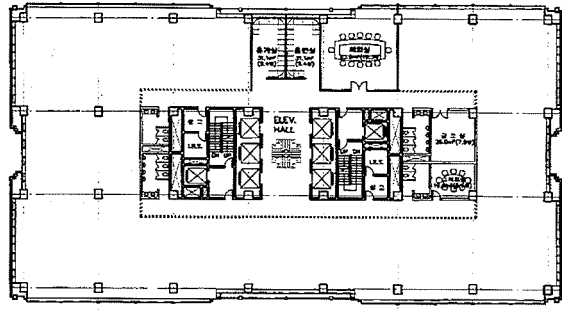
우측면도



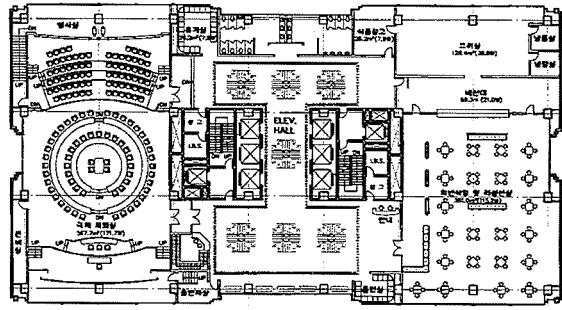
정면도



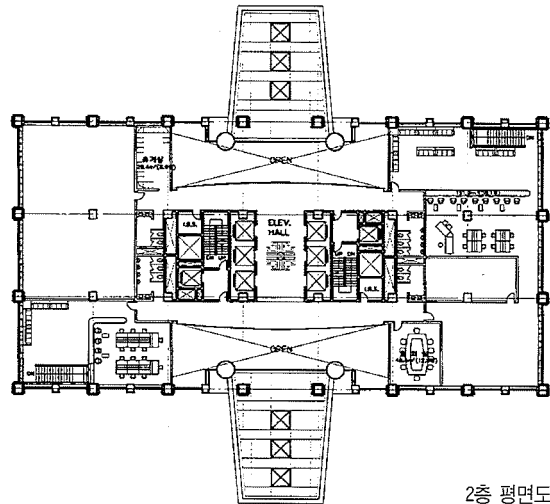
중단면도



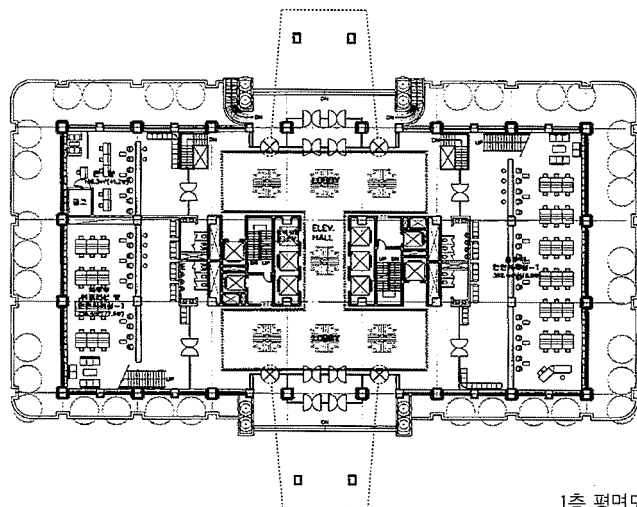
기준층 평면도



15층 평면도



2층 평면도



1층 평면도